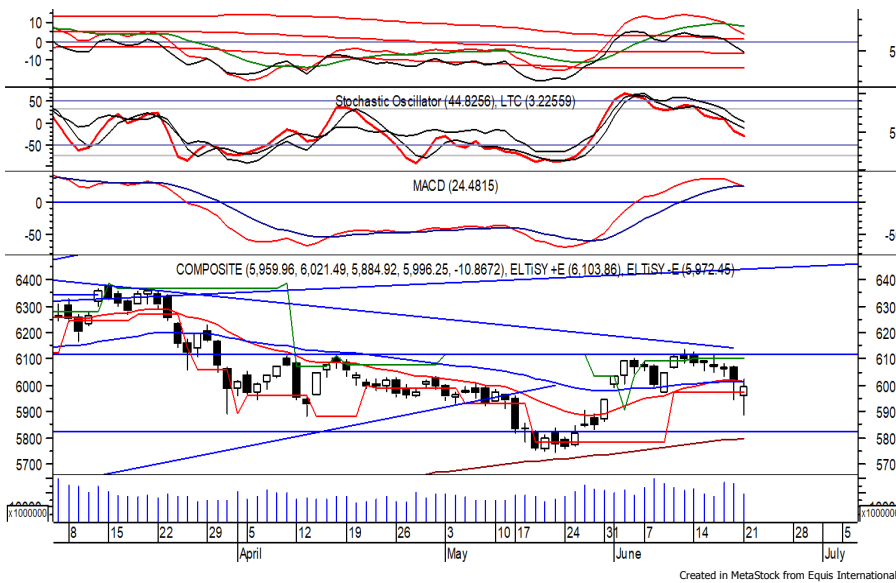


Indeks Harga Saham Gabungan (IHSG)

(IHSG)

Range : 5,970 — 6,065



IHSG pada perdagangan kemarin ditutup melemah tipis berada di level 5,996.

Indeks juga sempat mencoba bergerak melewati support level 5,970, namun belum mampu. Hal tersebut memberikan peluang untuk menguat menuju resistance level 6,065.

Namun stochastic yang cenderung melemah berpotensi menghambat laju penguatan indeks. Hari ini diperkirakan indeks bergerak fluktuatif dengan kecenderungan menguat terbatas.

Level	Support	Resistance
I	5,970	6,065
II	5,945	6,115
III	5,900	6,160

Top Active			Top Foreign Buy			Top Foreign Sell			Top Leading		
Code	Close	Freq	Code	Close	Value	Code	Close	Value	Code	IDX Pts	Chg (%)
BABP	316	49,243	BBRI	3,940	81,052,809	BBCA	31,250	-125,676,047	UNVR	6.5	4.1
KLBF	1,480	34,032	BBNI	4,970	68,689,009	BFIN	940	-62,757,135	KLBF	4.8	8.8
FREN	126	31,720	BMRI	6,025	63,209,738	ASII	4,920	-53,282,965	BINA	3.7	25.0
MLPL	720	28,973	UNVR	5,100	37,521,007	MIKA	2,820	-39,611,215	MIKA	3.4	11.0
BBRI	3,940	27,157	TLKM	3,300	30,864,742	ARTO	14,150	-29,855,343	BBRI	3.1	0.8
EXCL	2,700	23,092	AMRT	1,205	25,167,295	ANTM	2,200	-27,602,619	Top Lagging		
BHIT	108	21,935	PWON	434	10,692,879	UNTR	21,600	-26,204,228	Code	IDX Pts	Chg (%)
AGRO	1,360	17,983	MAPI	720	10,648,868	KLBF	1,480	-23,736,199	BBCA	-7.8	-1.2
ANTM	2,200	17,692	JPFA	1,875	10,097,522	EXCL	2,700	-23,193,041	BMRI	-6.9	-2.8
SAME	595	16,726	INTP	10,825	9,235,878	PGAS	1,055	-22,265,261	TLKM	-4.2	-1.5
									UNTR	-3.7	-5.2
									ASII	-2.8	-1.6

PT. Timah Tbk. (TINS)

β : 2.56

Price : 1,440

TP: 1,555-1,630



TINS kembali ditutup melemah pada perdagangan kemarin berada di level IDR 1,440.

Harga tampak sedang menguji MA 200, di mana berpeluang mengalami rebound dan bergerak menuju resistance level IDR 1,555 hingga IDR 1,630.

Stochastic yang mengalami bullish crossover di wilayah oversold memberikan peluang adanya penguatan. Kecuali melemah di bawah IDR 1,400.

Rekomendasi : Speculative Buy
Entry Level : 1,430-1,440
Take Profit : 1,555-1,630
Stop Loss : 1,390

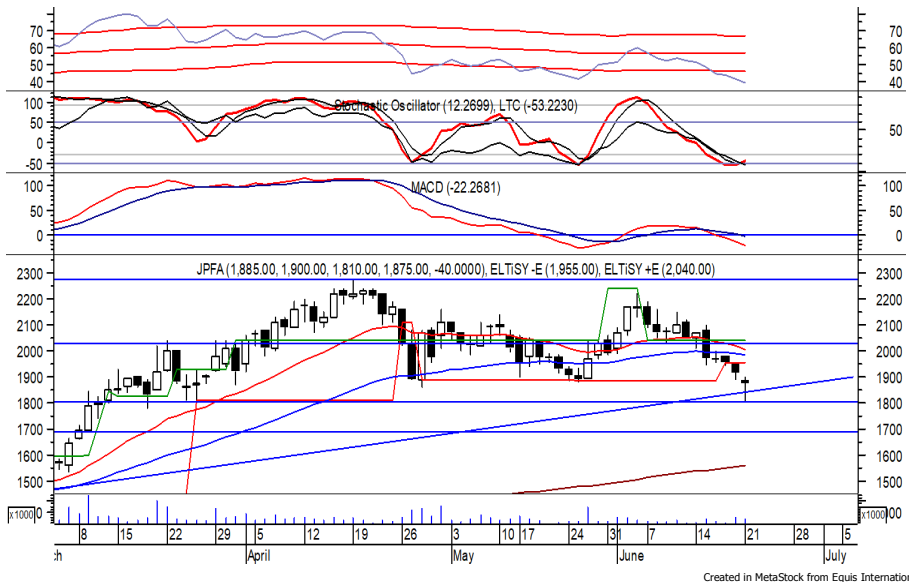
PT. Japfa Comfeed Indonesia Tbk.

(JPFA) β :

1.52

Price : 1,875

TP: 1,955-2,000



JPFA kembali ditutup melemah pada perdagangan kemarin melanjutkan pelemahan yang terjadi sebelumnya.

Harga juga sempat mencoba mematahkan up trendline, namun belum mampu. Hal tersebut memberikan peluang untuk rebound dan bergerak menuju resistance level IDR 1,955 hingga IDR 2,000. Stochastic yang mengalami bullish crossover memberikan peluang penguatan.

- Rekomendasi** : Buy on Weakness
- Entry Level** : 1,840-1,860
- Take Profit** : 1,955-2,000
- Stop Loss** : 1,790

PT. Astra International Tbk.

(ASII) β :

1.25

Price : 4,920

TP: 5,125-5,225



ASII pada perdagangan kemarin kembali ditutup melemah berada di level IDR 4,920.

Harga tampak sedang mencoba bertahan di atas support level IDR 4,900, di mana berpeluang rebound dan bergerak menuju resistance level IDR 5,125 hingga IDR 5,225.

Stochastic yang mengalami bullish crossover dan munculnya *doji star* memberikan peluang adanya penguatan.

- Rekomendasi** : Speculative Buy
- Entry Level** : 4,900-4,930
- Take Profit** : 5,125-5,225
- Stop Loss** : 4,790

PT. Aneka Tambang Tbk. (ANTM) β : 2.34 Price : 2,200 TP: 2,300-2,370



ANTM ditutup melemah pada perdagangan kemarin berada di level IDR 2,200.

Harga juga sempat menguji support level di IDR 2,120, namun belum mampu melewatinya. Hal tersebut memberikan peluang untuk rebound dan bergerak menuju resistance level IDR 2,300 hingga IDR 2,370. Stochastic yang mengalami bullish crossover dan munculnya *spinning top* memberikan peluang penguatan.

Rekomendasi : Buy on Weakness
Entry Level : 2,150-2,190
Take Profit : 2,300-2,370
Stop Loss : 2,080

PT. Charoen Pokphand Indonesia Tbk (CPIN) β : 0.81 Price : 6,325 TP: 6,500-6,600



CPIN pada perdagangan sebelumnya ditutup melemah berada di level IDR 6,325.

Harga tampak sedang mencoba bertahan di atas support level IDR 6,100, di mana peluang menguat dan bergerak menuju resistance level IDR 6,500 hingga IDR 6,600.

Stochastic yang mengalami bullish crossover di wilayah oversold memberikan peluang untuk menguat.

Rekomendasi : Buy on Weakness
Entry Level : 6,200-6,300
Take Profit : 6,500-6,600
Stop Loss : 6,000

Keterangan:

- Speculative Buy : Harga menyentuh support, harga dapat saja meneruskan pelemahan, tetapi berpotensi rebound jika harga gagal break support.
 - Buy : Harga bergerak rebound meninggalkan support level.
 - Trading Buy : Harga masih berpotensi naik, tetapi sudah mendekati resistance level.
 - Sell : Harga telah mencapai resistance level.
- Rekomendasi berdasarkan candlestick berlaku sampai 5 atau 8 hari ke depan (maksimal 10 hari), selebihnya dapat diartikan bahwa formasi candlestick gagal.

Research Division

Danny Eugene	Head of Research	danny.eugene@megasekuritas.id	+62 21 7917 5599	62431
Fadlillah Qudsi	Technical Analyst	fadlillah.qudsi@megasekuritas.id	+62 21 7917 5599	62035
Josua Lois Sinaga	Research Associate	josua.lois@megasekuritas.id	+62 21 7917 5599	62425

Retail Equity Sales Division

Carsum Kusmady	Head of Sales, Trading & Dealing	carsum.kusmady@megasekuritas.id	+62 21 7917 5599	62038
Andri Sumarno	Retail Equity Sales	andri@megasekuritas.id	+62 21 7917 5599	62045
Andrie Zainal Zen	Retail Equity Sales	andrie.zainal@megasekuritas.id	+62 21 7917 5599	62048
Brema Setyawan	Retail Equity Sales	brema.setyawan@megasekuritas.id	+62 21 7917 5599	62126
Dewi Suryani	Retail Equity Sales	dewi.suryani@megasekuritas.id	+62 21 7917 5599	62441
Ety Sulistyowati	Retail Equity Sales	ety.sulistyowati@megasekuritas.id	+62 21 7917 5599	62408
Fadel Muhammad Iqbal	Retail Equity Sales	fadel@megasekuritas.id	+62 21 7917 5599	62164
Syaifathir Muhamad	Retail Equity Sales	fathir@megasekuritas.id	+62 21 7917 5599	62179

Corporate Equity Division
Fixed Income Sales & Trading

Tel. +62 7917 5559-62 Fax. +62 21 7917 5965

Investment Banking

Tel. +62 21 7917 5599 Fax. +62 21 7919 3900

PT. Mega Capital Sekuritas
 Menara Bank Mega Lt. 2
 Jl. Kapt P. Tendean, Kav 12-14 A
 Jakarta Selatan 12790

DISCLAIMER

This Document is for information only and for the use of the recipient. It is not to be reproduced or copied or made available to others. Under no circumstances is it to be considered as an offer to sell or solicitation to buy any security. Any recommendation contained in this report may not be suitable for all investors and strictly a personal view and should not be used as a sole judgment for investment. Moreover, although the information contained herein has been obtained from sources believed to be reliable, its accuracy, completeness and reliability cannot be guaranteed. All rights reserved by PT Mega Capital Sekuritas.