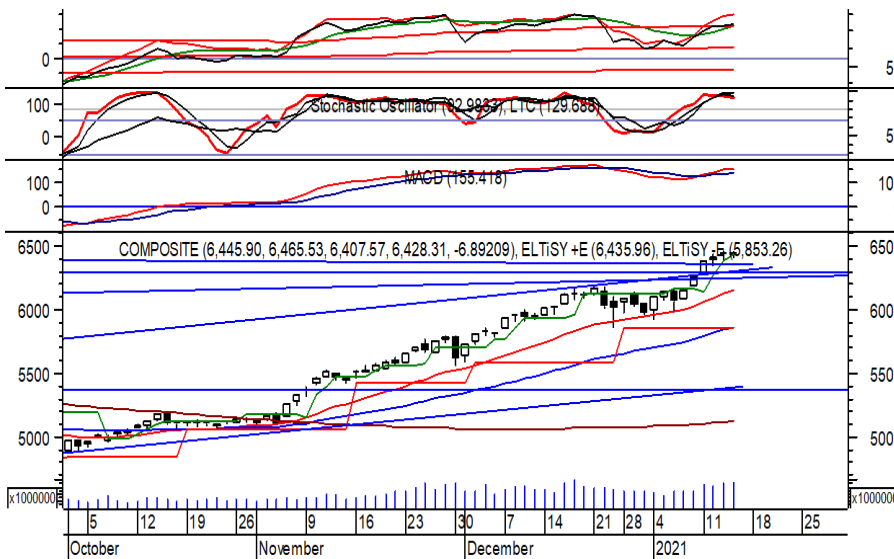


Indeks Harga Saham Gabungan (IHSG)

(IHSG)

Range : 6,355 — 6,525



IHSG pada perdagangan kemarin ditutup melemah tipis berada di level 6,428.

Indeks berpotensi mengalami konsolidasi dengan bergerak melanjutkan pelemahannya menuju support level 6,355 hingga 6,300.

Stochastic yang mengalami bearish crossover di wilayah overbought berpotensi membawa indeks melemah. Namun jika berbalik menguat berpeluang menguji 6,525. Hari ini diperkirakan indeks bergerak fluktuatif dengan kecenderungan melemah terbatas.

Level	Support	Resistance
I	6,355	6,525
II	6,300	6,565
III	6,255	6,600

Top Active			Top Foreign Buy			Top Foreign Sell			Top Leading		
Code	Close	Freq	Code	Close	Value	Code	Close	Value	Code	IDX Pts	Chg (%)
ANTM	3,180	207,506	BBRI	4,770	298,842,596	BBCA	35,100	-108,024,212	PGAS	4.1	12.1
BBKP	770	96,597	ASII	6,775	141,886,110	BRMS	100	-56,328,687	CPIN	3.2	3.5
TINS	2,260	88,987	TLKM	3,500	60,290,041	AGII	1,600	-30,987,539	INKP	2.8	4.5
PGAS	1,810	87,741	INKP	14,025	54,949,400	TINS	2,260	-30,244,111	TINS	2.2	17.4
BUMI	105	58,616	UNTR	26,300	48,773,077	BBKP	770	-29,088,678	TKIM	1.8	5.1
BRIS	3,760	53,338	BMRI	6,850	45,710,360	PTBA	3,000	-22,386,486	Top Lagging		
KRAS	760	40,207	BBTN	1,905	35,423,775	FILM	280	-21,108,564	Code	IDX Pts	Chg (%)
KLBF	1,595	38,743	UNVR	7,000	29,840,620	INCO	6,600	-17,763,283	BBCA	-10.6	-1.4
JPFA	1,630	37,373	TKIM	14,000	24,276,498	BTPS	3,660	-16,728,401	BMRI	-3.0	-1.1
INCO	6,600	36,142	ITMG	14,700	23,892,075	EXCL	2,700	-14,585,900	KAEF	-2.2	-6.9
									BBRI	-2.1	-0.4
									HMSP	-2.0	-1.3

PT. Japfa Comfeed Indonesia, Tbk.

(JPFA) β :

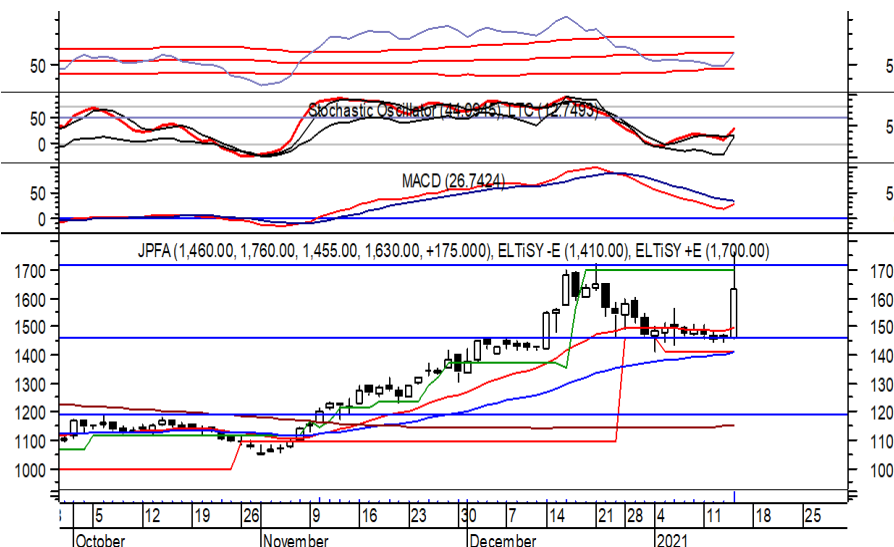
1.61

Price :

1,630

TP:

1,700-1,720



JPFA mampu ditutup menguat pada perdagangan sebelumnya berada di level IDR 1,630.

Harga berpeluang melanjutkan penguatannya setelah belum mampu melewati support level IDR 1,460, di mana berpeluang berlanjut menuju resistance level IDR 1,700 hingga IDR 1,720.

Stochastic berada di wilayah netral dengan kecenderungan menguat.

- Rekomendasi** : Trading Buy
- Entry Level** : 1,600-1,630
- Take Profit** : 1,700-1,720
- Stop Loss** : 1,550

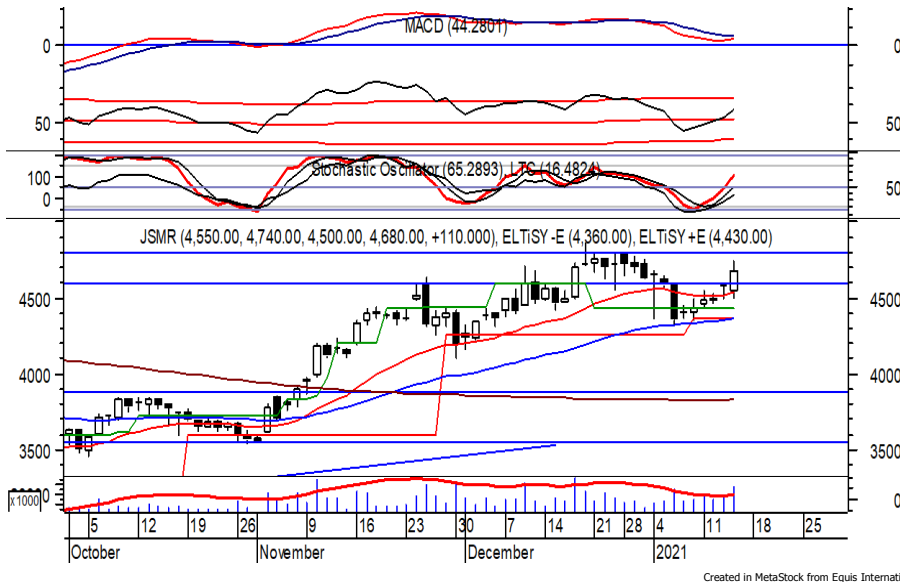
PT. Jasa Marga (Persero), Tbk.

(JSMR) β :

1.48

Price : 4,680

TP: 4,800-4,860



Sempat dibuka melemah di awal perdagangan kemarin, JSMR akhirnya mampu ditutup menguat berada di IDR 4,680.

Harga tampak sedang bergerak melewati resistance level IDR 4,590, di mana berpeluang melanjutkan penguatannya menuju resistance level IDR 4,800 hingga IDR 4,860.

Stochastic berada di wilayah netral dengan kecenderungan menguat.

Rekomendasi : Trading Buy
Entry Level : 4,640-4,680
Take Profit : 4,800-4,860
Stop Loss : 4,570

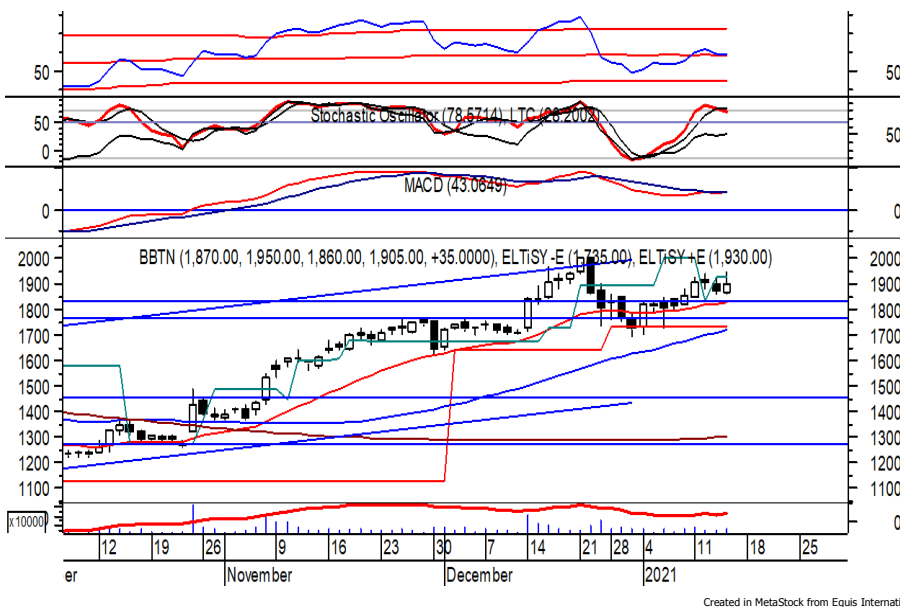
PT. Bank Tabungan Negara (Persero), Tbk.

(BBTN) β :

2.26

Price : 1,905

BF: 1,835-1,805



BBTN pada perdagangan sebelumnya ditutup menguat berada di level IDR 1905.

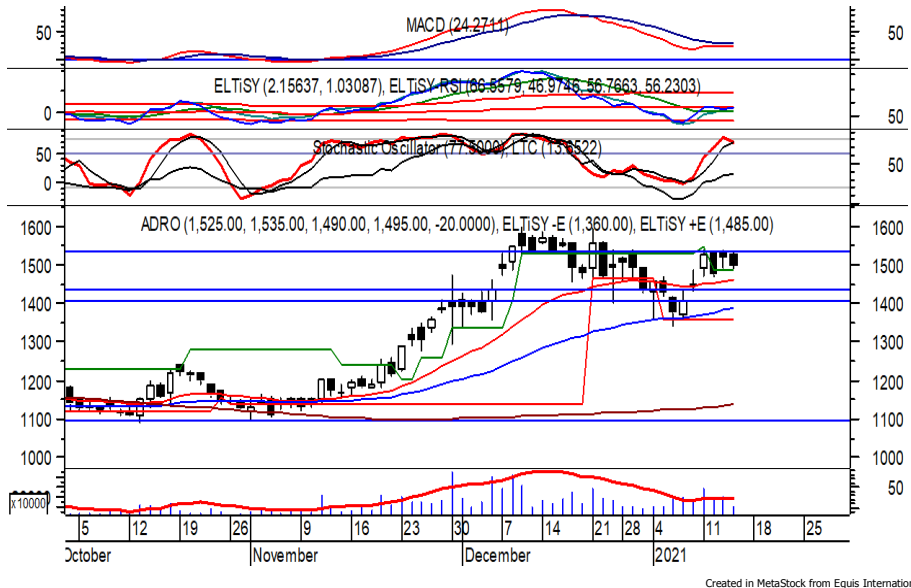
Harga juga sempat mencoba melewati resistance level di IDR 1,930, namun belum mampu. Hal tersebut berpotensi membawa BBTN mengalami koreksi dan bergerak menuju support level IDR 1,835 hingga IDR 1,805.

Stochastic yang mengalami bearish crossover berpotensi membawa harga melemah.

Rekomendasi : Sell on Strength
Exit Level : 1,930-1,910
Bottom Fishing : 1,835-1,805
Buy Back : 1,960

PT. Adaro Energy, Tbk.

(ADRO) β : 1.35 Price : 1,495 BF: 1,465-1,435



ADRO ditutup melemah pada perdagangan sebelumnya berada di level IDR 1,495.

Harga berpotensi melanjutkan pelemahannya setelah belum mampu melewati resistance level di IDR 1,535, di mana berpotensi menuju support level IDR 1,465 hingga IDR 1,435. Bearish crossover yang terjadi pada stochastic berpotensi membawa harga melemah. Kecuali mampu menguat hingga di bawah IDR 1,555.

- Rekomendasi** : Sell on Strength
- Exit Level** : 1,530-1,510
- Bottom Fishing** : 1,465-1,435
- Buy Back** : 1,560

PT. Bank Mandiri (Persero), Tbk.

(BMRI) β : 1.48 Price : 6,850 BF: 6,725-6,600



BMRI sempat dibuka menguat di awal perdagangan kemarin, namun akhirnya ditutup melemah berada di IDR 6,725.

Harga berpotensi melanjutkan pelemahannya dan bergerak menuju support level IDR 6,725 hingga IDR 6,600.

Stochastic yang mengalami bearish crossover berpotensi membawa harga melemah.

Kecuali harga mampu berbalik menguat hingga di atas IDR 7,100.

- Rekomendasi** : Sell on Strength
- Exit Level** : 7,000-6,900
- Bottom Fishing** : 6,725-6,600
- Buy Back** : 7,150

Keterangan:

- Speculative Buy** : Harga menyentuh support, harga dapat saja meneruskan pelemahan, tetapi berpotensi rebound jika harga gagal break support.
 - Buy** : Harga bergerak rebound meninggalkan support level.
 - Trading Buy** : Harga masih berpotensi naik, tetapi sudah mendekati resistance level.
 - Sell** : Harga telah mencapai resistance level.
- Rekomendasi berdasarkan candlestick berlaku sampai 5 atau 8 hari ke depan (maksimal 10 hari), selebihnya dapat diartikan bahwa formasi candlestick gagal.

Research Division

Danny Eugene	Head of Research	danny.eugene@megasekuritas.id	+62 21 7917 5599	62431
Fadlillah Qudsi	Technical Analyst	fadlillah.qudsi@megasekuritas.id	+62 21 7917 5599	62035
Josua Lois Sinaga	Research Associate	josua.lois@megasekuritas.id	+62 21 7917 5599	62425

Retail Equity Sales Division

Carsum Kusmady	Head of Sales, Trading & Dealing	carsum.kusmady@megasekuritas.id	+62 21 7917 5599	62038
Andri Sumarno	Retail Equity Sales	andri@megasekuritas.id	+62 21 7917 5599	62045
Andrie Zainal Zen	Retail Equity Sales	andrie.zainal@megasekuritas.id	+62 21 7917 5599	62048
Brema Setyawan	Retail Equity Sales	brema.setyawan@megasekuritas.id	+62 21 7917 5599	62126
Dewi Suryani	Retail Equity Sales	dewi.suryani@megasekuritas.id	+62 21 7917 5599	62441
Ety Sulistyowati	Retail Equity Sales	ety.sulistyowati@megasekuritas.id	+62 21 7917 5599	62408
Fadel Muhammad Iqbal	Retail Equity Sales	fadel@megasekuritas.id	+62 21 7917 5599	62164
Syaifathir Muhamad	Retail Equity Sales	fathir@megasekuritas.id	+62 21 7917 5599	62179

Corporate Equity Division
Fixed Income Sales & Trading

Tel. +62 7917 5559-62 Fax. +62 21 7917 5965

Investment Banking

Tel. +62 21 7917 5599 Fax. +62 21 7919 3900

PT. Mega Capital Sekuritas

Menara Bank Mega Lt. 2

Jl. Kapt P. Tendean, Kav 12-14 A

Jakarta Selatan 12790

DISCLAIMER

This Document is for information only and for the use of the recipient. It is not to be reproduced or copied or made available to others. Under no circumstances is it to be considered as an offer to sell or solicitation to buy any security. Any recommendation contained in this report may not be suitable for all investors and strictly a personal view and should not be used as a sole judgment for investment. Moreover, although the information contained herein has been obtained from sources believed to be reliable, its accuracy, completeness and reliability cannot be guaranteed. All rights reserved by PT Mega Capital Sekuritas.