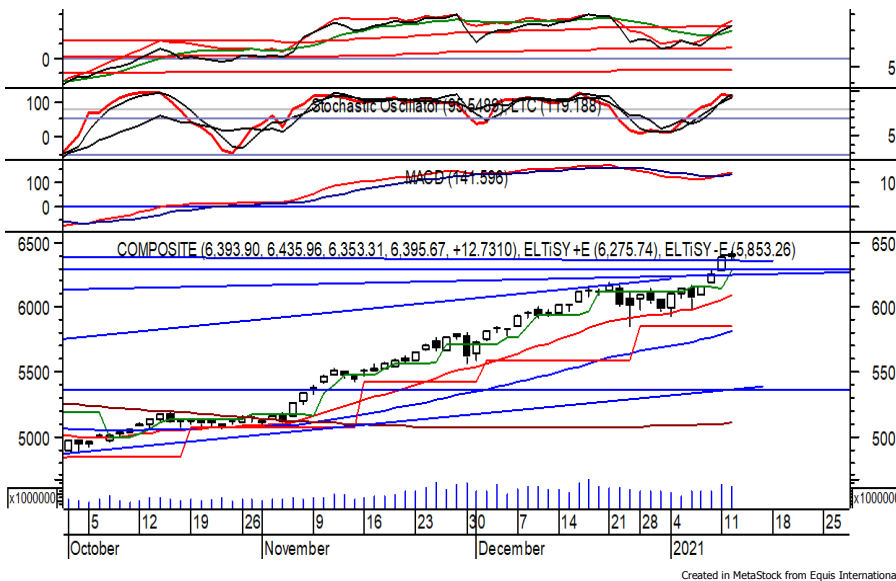


Indeks Harga Saham Gabungan (IHSG)

Range : 6,300 — 6,450



IHSG pada perdagangan kemarin ditutup menguat tipis berada di level 6,395.

Indeks berpotensi mengalami konsolidasi dengan bergerak menuju support level 6,300 hingga 6,255.

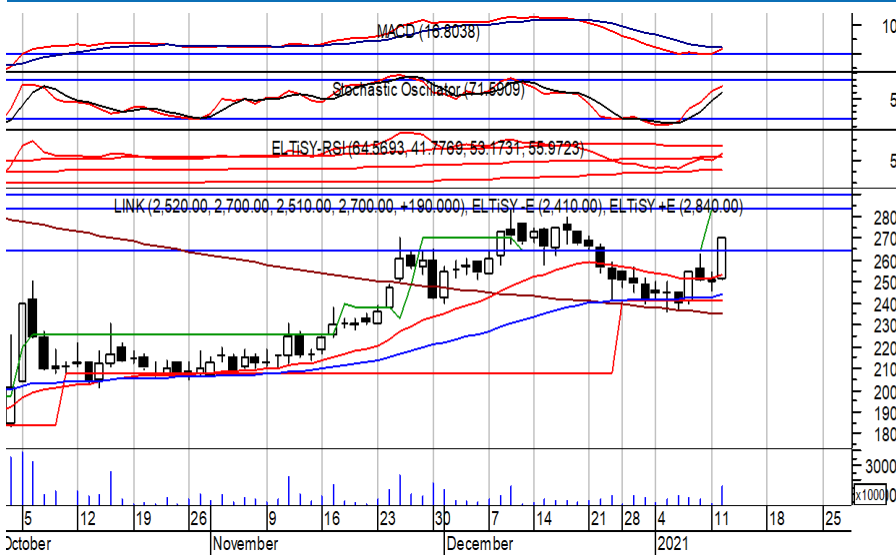
Stochastic yang mengalami kejenuhan terhadap aksi beli berpotensi membawa indeks terkoreksi. Namun jika indeks berbalik menguat dapat menguji resistance level 6,450. Hari ini diperkirakan indeks kembali bergerak fluktuatif, dengan kecenderungan melemah terbatas.

Level	Support	Resistance
I	6,300	6,450
II	6,255	6,525
III	6,220	6,565

Top Active			Top Foreign Buy			Top Foreign Sell			Top Leading		
Code	Close	Freq	Code	Close	Value	Code	Close	Value	Code	IDX Pts	Chg (%)
BRIS	3,760	121,129	BBRI	4,720	724,383,461	KLBF	1,680	-102,573,053	MEGA	12.7	20.0
ANTM	2,770	117,904	BMRI	6,950	183,894,865	TLKM	3,510	-76,347,230	BBRI	7.4	1.5
KLBF	1,680	117,881	BBKA	35,800	112,716,793	INCO	6,475	-58,693,185	BRIS	6.1	23.7
BBKP	760	91,060	ASII	6,525	60,572,735	MCOR	174	-39,514,796	AGRO	4.9	20.5
BEKS	121	83,850	BBKP	760	49,370,467	BBNI	6,500	-34,819,375	BBKP	4.2	24.6
KAEF	6,975	83,529	UNVR	7,100	26,073,502	KAEF	6,975	-29,652,908	Top Lagging		
AGRO	1,585	66,146	BRIS	3,760	25,543,947	ICBP	9,425	-27,866,193	Code	IDX Pts	Chg (%)
TLKM	3,510	33,140	MYOR	2,820	19,472,598	TSPC	2,050	-25,823,985	BBKA	-19.6	-2.5
ELSA	472	30,046	BULL	490	18,702,002	ADRO	1,475	-24,724,519	TLKM	-7.7	-2.5
PYFA	1,480	29,693	JSMR	4,500	17,220,975	GGRM	40,500	-18,913,983	UNVR	-3.3	-1.4
									KLBF	-3.3	-4.5
									TPIA	-1.9	-1.2

PT. Link Net, Tbk.

(LINK) β : 0.89 Price : 2,700 TP: 2,800-2,840



LINK ditutup menguat pada perdagangan sebelumnya berada di level IDR 2,700.

Harga tampak sedang mencoba bertahan di atas EMA 20, di mana berpeluang melanjutkan penguatannya menuju resistance level IDR 2,800 hingga IDR 2,840.

Stochastic berada di wilayah netral dengan kecenderungan menguat. Kecuali melemah di bawah IDR 2,580.

Rekomendasi : Trading Buy
Entry Level : 2,640-2,700
Take Profit : 2,800-2,840
Stop Loss : 2,570

PT. Bank Negara Indonesia (Persero), Tbk. (BBNI) β : **1.98** Price : **6,500** BF: **6,350-6,200**



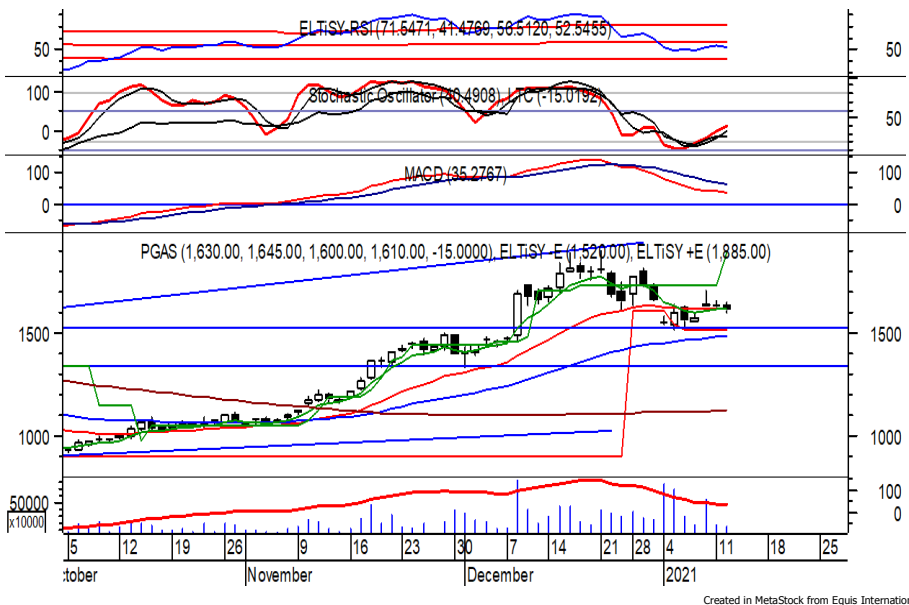
BBNI pada perdagangan sebelumnya ditutup melemah tipis berada di IDR 6,500.

Harga tampak belum mampu melewati resistance level IDR 6,700, di mana berpotensi melanjutkan pelemahannya menuju support level IDR 6,350 hingga IDR 6,200.

Stochastic yang mengalami bearish crossover berpotensi membawa harga melemah.

- Rekomendasi** : Sell on Strength
- Exit Level** : 6,700-6,600
- Bottom Fishing** : 6,350-6,200
- Buy Back** : 6,850

PT. Perusahaan Gas Negara, Tbk. (PGAS) β : **2.47** Price : **1,610** TP: **1,700-1,735**



PGAS pada perdagangan sebelumnya ditutup melemah berada di level IDR 1,610.

Harga tampak sedang mengalami konsolidasi dan berpotensi berlanjut dengan bergerak menuju resistance level IDR 1,700 hingga IDR 1,735.

Stochastic berada di wilayah netral dengan kecenderungan menguat. Namun jika harga berbalik melemah berpotensi menuju support level yang berada di IDR 1,520.

- Rekomendasi** : Buy on Weakness
- Entry Level** : 1,560-1,600
- Take Profit** : 1,700-1,735
- Stop Loss** : 1,510/1,470

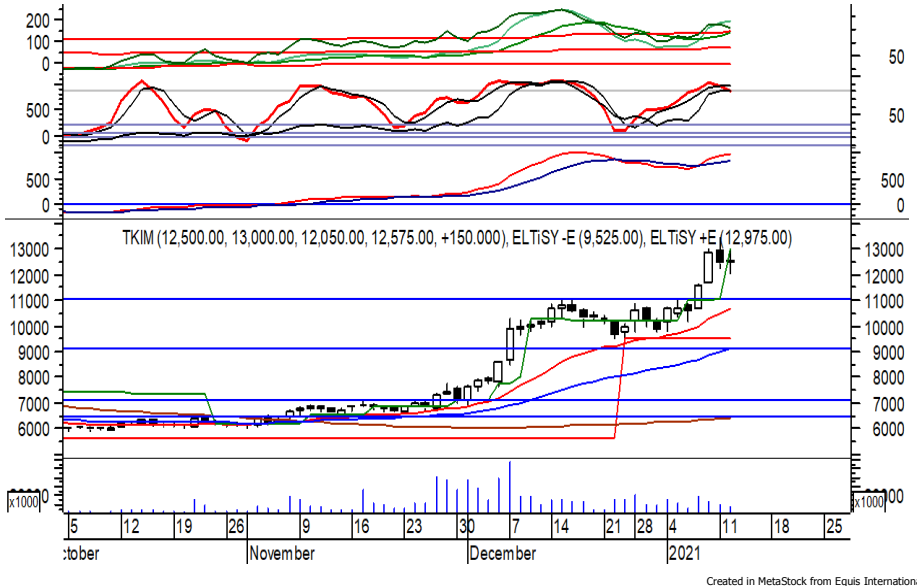
PT. Pabrik Kertas Tjiwi Kimia, Tbk.

(TKIM) β :

2.12

Price : 12,575

BF: 11,700-11,050



TKIM ditutup menguat pada perdagangan sebelumnya berada di level IDR 12,575.

Harga juga sempat menguji resistance level yang berada di IDR 13,000 namun belum mampu melewatinya. Hal tersebut berpotensi membawa harga mengalami koreksi dan bergerak menuju support level IDR 11,700 hingga IDR 11,050. Stochastic yang mengalami bearish crossover berpotensi membawa harga melemah.

Rekomendasi : Sell on Strength
Exit Level : 13,000-12,750
Bottom Fishing : 11,700-11,050
Buy Back : 13,500

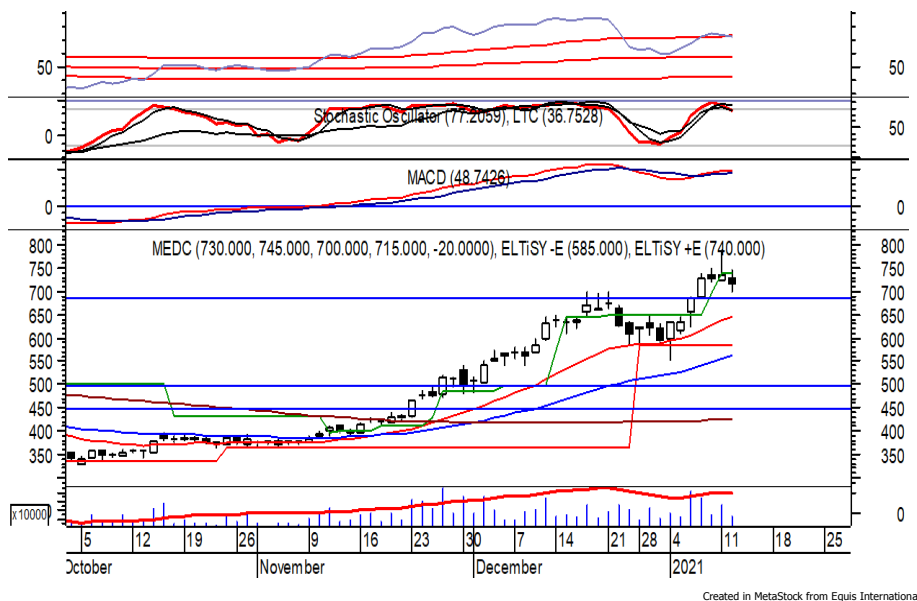
PT. Medco Energi Internasional, Tbk.

(MEDC) β :

2.74

Price : 715

BF: 685-650



MEDC ditutup melemah pada perdagangan kemarin berada di level IDR 715.

Harga berpotensi melanjutkan pelemahannya setelah belum mampu melewati resistance level IDR 750, di mana berpotensi menuju support level IDR 685 hingga IDR 650.

Stochastic yang mengalami bearish crossover berpotensi membawa harga melemah. Kecuali berbalik menguat hingga di atas IDR 765/IDR 790.

Rekomendasi : Sell on Strength
Exit Level : 740-720
Bottom Fishing : 685-650
Buy Back : 770/800

Keterangan:

- Speculative Buy : Harga menyentuh support, harga dapat saja meneruskan pelemahan, tetapi berpotensi rebound jika harga gagal break support.
 - Buy : Harga bergerak rebound meninggalkan support level.
 - Trading Buy : Harga masih berpotensi naik, tetapi sudah mendekati resistance level.
 - Sell : Harga telah mencapai resistance level.
- Rekomendasi berdasarkan candlestick berlaku sampai 5 atau 8 hari ke depan (maksimal 10 hari), selebihnya dapat diartikan bahwa formasi candlestick gagal.

Research Division

Danny Eugene	Head of Research	danny.eugene@megasekuritas.id	+62 21 7917 5599	62431
Fadlillah Qudsi	Technical Analyst	fadlillah.qudsi@megasekuritas.id	+62 21 7917 5599	62035
Josua Lois Sinaga	Research Associate	josua.lois@megasekuritas.id	+62 21 7917 5599	62425

Retail Equity Sales Division

Carsum Kusmady	Head of Sales, Trading & Dealing	carsum.kusmady@megasekuritas.id	+62 21 7917 5599	62038
Andri Sumarno	Retail Equity Sales	andri@megasekuritas.id	+62 21 7917 5599	62045
Andrie Zainal Zen	Retail Equity Sales	andrie.zainal@megasekuritas.id	+62 21 7917 5599	62048
Brema Setyawan	Retail Equity Sales	brema.setyawan@megasekuritas.id	+62 21 7917 5599	62126
Dewi Suryani	Retail Equity Sales	dewi.suryani@megasekuritas.id	+62 21 7917 5599	62441
Ety Sulistyowati	Retail Equity Sales	ety.sulistyowati@megasekuritas.id	+62 21 7917 5599	62408
Fadel Muhammad Iqbal	Retail Equity Sales	fadel@megasekuritas.id	+62 21 7917 5599	62164
Syaifathir Muhamad	Retail Equity Sales	fathir@megasekuritas.id	+62 21 7917 5599	62179

Corporate Equity Division
Fixed Income Sales & Trading

Tel. +62 7917 5559-62 Fax. +62 21 7917 5965

Investment Banking

Tel. +62 21 7917 5599 Fax. +62 21 7919 3900

PT. Mega Capital Sekuritas
 Menara Bank Mega Lt. 2
 Jl. Kapt P. Tendean, Kav 12-14 A
 Jakarta Selatan 12790

DISCLAIMER

This Document is for information only and for the use of the recipient. It is not to be reproduced or copied or made available to others. Under no circumstances is it to be considered as an offer to sell or solicitation to buy any security. Any recommendation contained in this report may not be suitable for all investors and strictly a personal view and should not be used as a sole judgment for investment. Moreover, although the information contained herein has been obtained from sources believed to be reliable, its accuracy, completeness and reliability cannot be guaranteed. All rights reserved by PT Mega Capital Sekuritas.