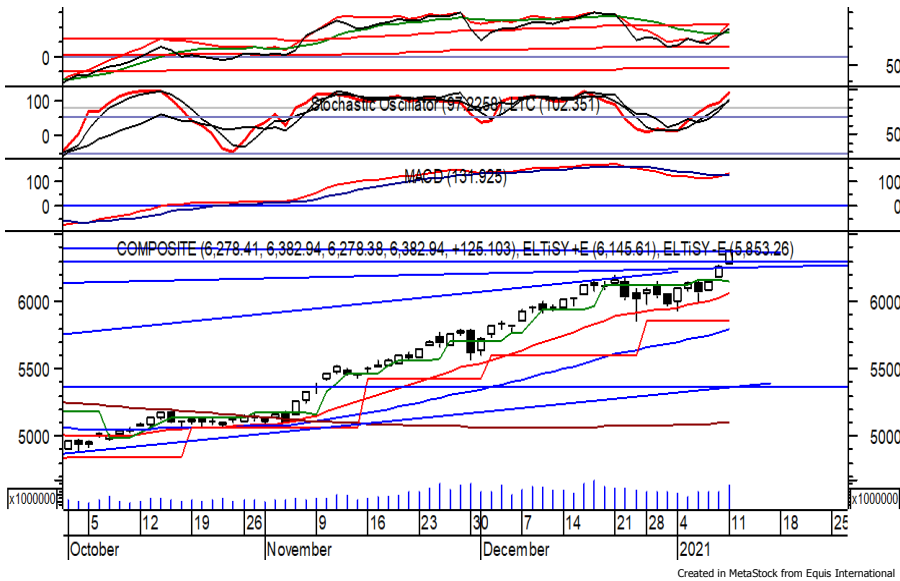


Indeks Harga Saham Gabungan (IHSG)

(IHSG)

Range : 6,300 — 6,450



IHSG kembali ditutup menguat pada perdagangan kemarin melanjutkan penguatan yang terjadi sebelumnya.

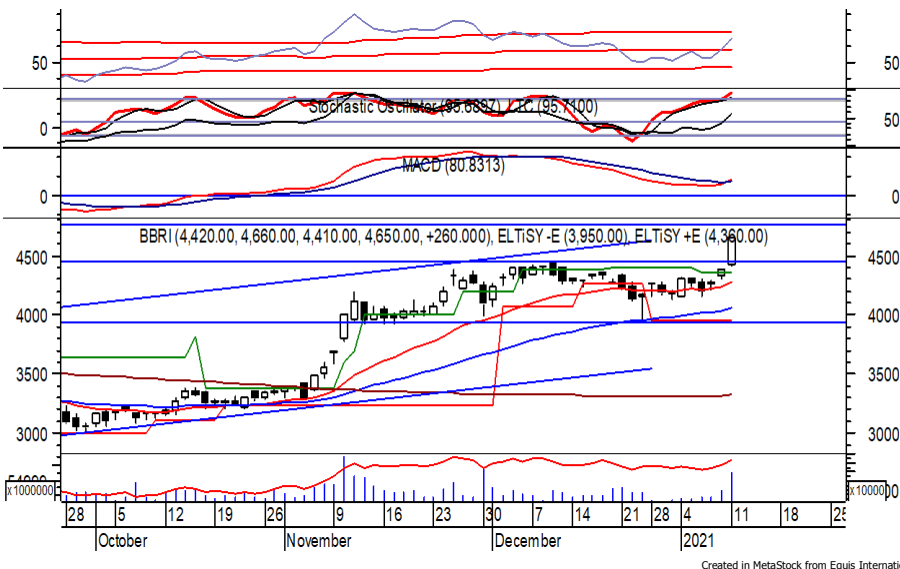
Indeks berpeluang kembali bergerak menguat setelah melewati resistance level 6,255, di mana berpeluang menuju level berikutnya di 6,450 hingga 6,525.

Akan tetapi stochastic yang mengalami overbought berpotensi menghambat laju penguatan indeks. Hari ini diperkirakan indeks bergerak fluktuatif dengan kecenderungan menguat terbatas.

Level	Support	Resistance
I	6,300	6,450
II	6,255	6,525
III	6,220	6,565

Top Active			Top Foreign Buy			Top Foreign Sell			Top Leading		
Code	Close	Freq	Code	Close	Value	Code	Close	Value	Code	IDX Pts	Chg (%)
ANTM	2,580	98,293	BBRI	4,650	763,844,285	INCO	6,250	-32,452,492	BBCA	32.3	4.2
BEKS	94	75,563	BBCA	36,725	626,468,070	UNTR	26,550	-23,668,158	BBRI	28.5	5.9
KLBF	1,760	70,644	TLKM	3,600	300,862,193	KLBF	1,760	-22,428,583	BMRI	12.4	4.6
ELSA	484	67,842	BMRI	6,850	265,448,510	MIKA	2,820	-18,008,316	KLBF	11.1	17.7
IRRA	3,700	55,099	ASII	6,525	189,080,470	ANTM	2,580	-13,511,620	MEGA	11.0	20.0
BBRI	4,650	49,775	BBNI	6,525	88,279,717	GJTL	940	-11,797,399	Top Lagging		
BRIS	3,040	49,157	INTP	14,650	56,732,667	WSBP	320	-7,569,378	Code	IDX Pts	Chg (%)
KAEF	6,450	44,072	UNVR	7,200	55,961,137	IRRA	3,700	-7,229,924	CPIN	-2.9	-3.0
WSBP	320	41,549	BJBR	1,710	29,742,995	TINS	1,750	-7,154,581	UNTR	-2.4	-2.7
GJTL	940	38,708	PWON	550	29,058,863	BFIN	620	-6,826,153	INCO	-2.2	-3.9
									MDKA	-2.2	-4.2
									SMMA	-1.9	-2.8

PT. Bank Rakyat Indonesia (Persero), Tbk. (BBRI) β : 1.42 Price : 4,650 TP: 4,760-4,800



BBRI pada perdagangan sebelumnya ditutup menguat berada di level IDR 4,650.

Harga tampak sedang bergerak melewati resistance level IDR 4,570, di mana berpeluang berlanjut menguat menuju level berikutnya di IDR 4,760 hingga IDR 4,800.

MACD berada pada kecenderungan menguat. Kecuali harga berbalik melemah hingga di bawah IDR 4,550.

- Rekomendasi** : Trading Buy
- Entry Level** : 4,600-4,650
- Take Profit** : 4,760-4,800
- Stop Loss** : 4,530

PT. Pakuwon Jati, Tbk.

(PWON) β :

1.64

Price :

550

TP :

570-585



Sempat dibuka melemah di awal perdagangan kemarin, PWON akhirnya ditutup menguat berada di level IDR 550.

Harga berpotensi melanjutkan penguatannya setelah belum mampu melewati support level IDR 510, di mana berpotensi menuju resistance level IDR 550 hingga IDR 585.

Stochastic berada di wilayah netral dengan kecenderungan menguat.

Rekomendasi : Trading Buy
Entry Level : 535-550
Take Profit : 570-585
Stop Loss : 520

PT. Tower Bersama Infrastruktur, Tbk.

(TBIG) β :

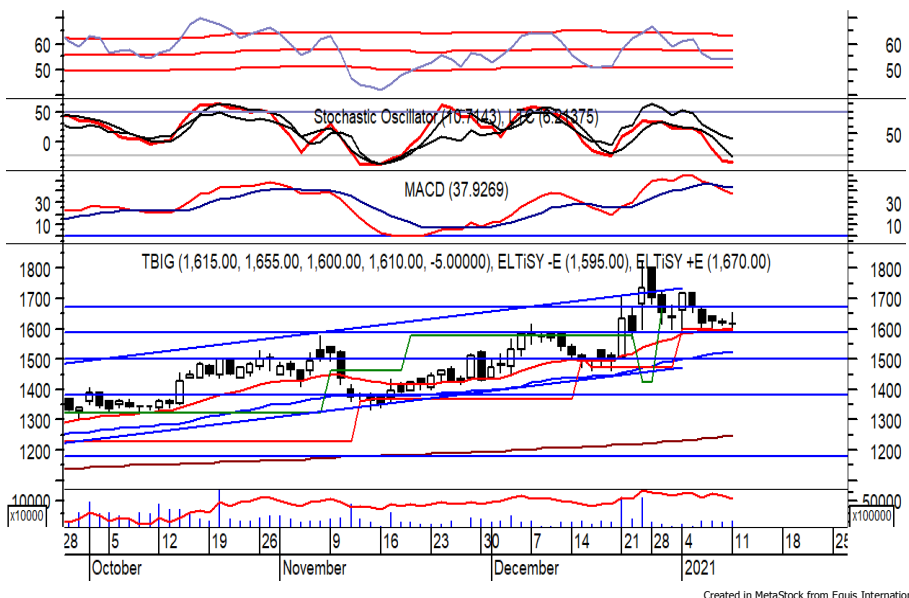
1.01

Price :

1,610

TP :

1,655-1,675



TBIG ditutup melemah tipis pada perdagangan sebelumnya berada di IDR 1,610.

Harga tampak sedang mencoba bertahan di atas EMA 20, di mana berpotensi menguat dan bergerak menuju resistance level IDR 1,655 hingga IDR 1,675.

Stochastic mulai menunjukkan kejenuhan harga terhadap aksi jual dan berpotensi menguat. Kecuali harga melemah hingga di bawah IDR 1,550.

Rekomendasi : Buy on Weakness
Entry Level : 1,575-1,595
Take Profit : 1,655-1,675
Stop Loss : 1,540

PT. Bank Tabungan Negara (Persero), Tbk. (BBTN) β : 2.29 Price : 1,910 TP: 1,970-2,000



BBTN ditutup menguat pada perdagangan kemarin berada di level IDR 1,910.

Harga tampak sedang mencoba melewati resistance level IDR 1,890, yang jika mampu bertahan di (atas) level tersebut, berpeluang berlanjut menuju level berikutnya di IDR 1,970 hingga level psikologis IDR 2,000. Stochastic berada pada kecenderungan menguat. Kecuali harga berbalik melemah hingga di bawah IDR 1,850.

Rekomendasi : Speculative Buy
Entry Level : 1,885-1,910
Take Profit : 1,970-2,000
Stop Loss : 1,840

PT. Astra Agro Lestari, Tbk. (AALI) β : 1.62 Price : 12,700 BF: 12,425-12,150



AALI pada perdagangan sebelumnya ditutup melemah berada di level IDR 12,700.

Harga berpotensi melanjutkan pelemahannya dan bergerak menuju support level IDR 12,425 hingga IDR 12,150.

Stochastic yang mengalami bearish crossover dan bergerak meninggalkan wilayah overbought berpotensi membawa harga terkoreksi. Kecuali mampu berbalik menguat hingga di atas IDR 13,250.

Rekomendasi : Sell on Strength
Exit Level : 13,000-12,850
Bottom Fishing : 12,425-12,150
Buy Back : 13,300

Keterangan:

- Speculative Buy : Harga menyentuh support, harga dapat saja meneruskan pelemahan, tetapi berpotensi rebound jika harga gagal break support.
 - Buy : Harga bergerak rebound meninggalkan support level.
 - Trading Buy : Harga masih berpotensi naik, tetapi sudah mendekati resistance level.
 - Sell : Harga telah mencapai resistance level.
- Rekomendasi berdasarkan candlestick berlaku sampai 5 atau 8 hari ke depan (maksimal 10 hari), selebihnya dapat diartikan bahwa formasi candlestick gagal.

Research Division

Danny Eugene	Head of Research	danny.eugene@megasekuritas.id	+62 21 7917 5599	62431
Fadlillah Qudsi	Technical Analyst	fadlillah.qudsi@megasekuritas.id	+62 21 7917 5599	62035
Josua Lois Sinaga	Research Associate	josua.lois@megasekuritas.id	+62 21 7917 5599	62425

Retail Equity Sales Division

Carsum Kusmady	Head of Sales, Trading & Dealing	carsum.kusmady@megasekuritas.id	+62 21 7917 5599	62038
Andri Sumarno	Retail Equity Sales	andri@megasekuritas.id	+62 21 7917 5599	62045
Andrie Zainal Zen	Retail Equity Sales	andrie.zainal@megasekuritas.id	+62 21 7917 5599	62048
Brema Setyawan	Retail Equity Sales	brema.setyawan@megasekuritas.id	+62 21 7917 5599	62126
Dewi Suryani	Retail Equity Sales	dewi.suryani@megasekuritas.id	+62 21 7917 5599	62441
Ety Sulistyowati	Retail Equity Sales	ety.sulistyowati@megasekuritas.id	+62 21 7917 5599	62408
Fadel Muhammad Iqbal	Retail Equity Sales	fadel@megasekuritas.id	+62 21 7917 5599	62164
Syaifathir Muhamad	Retail Equity Sales	fathir@megasekuritas.id	+62 21 7917 5599	62179

Corporate Equity Division
Fixed Income Sales & Trading

Tel. +62 7917 5559-62 Fax. +62 21 7917 5965

Investment Banking

Tel. +62 21 7917 5599 Fax. +62 21 7919 3900

PT. Mega Capital Sekuritas
 Menara Bank Mega Lt. 2
 Jl. Kapt P. Tendean, Kav 12-14 A
 Jakarta Selatan 12790

DISCLAIMER

This Document is for information only and for the use of the recipient. It is not to be reproduced or copied or made available to others. Under no circumstances is it to be considered as an offer to sell or solicitation to buy any security. Any recommendation contained in this report may not be suitable for all investors and strictly a personal view and should not be used as a sole judgment for investment. Moreover, although the information contained herein has been obtained from sources believed to be reliable, its accuracy, completeness and reliability cannot be guaranteed. All rights reserved by PT Mega Capital Sekuritas.