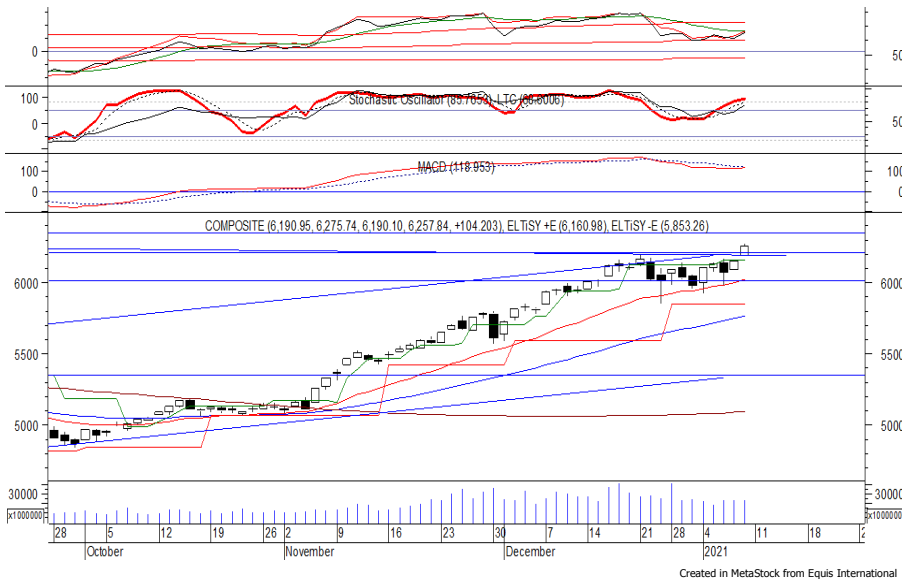


## Indeks Harga Saham Gabungan (IHSG) Range : 6,190 — 6,295



IHSG kembali ditutup menguat pada perdagangan akhir pekan kemarin berada di level 6,257.

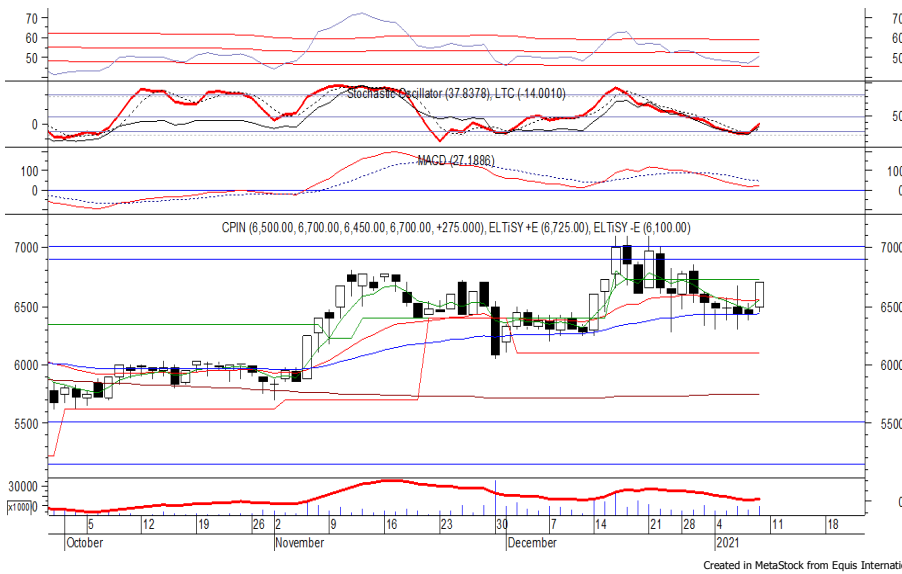
Indeks tampak sedang bergerak melewati 6,190 di mana berpeluang berlanjut menuju resistance level 6,295 hingga 6,340.

Akan tetapi stochastic yang mengalami overbought berpotensi menghambat laju penguatan indeks yang jika berbalik melemah dapat menguji 6,190. Hari ini diperkirakan indeks bergerak fluktuatif dengan kecenderungan menguat terbatas.

Level	Support	Resistance
I	6,190	6,295
II	6,160	6,340
III	6,100	6,400

Top Active			Top Foreign Buy			Top Foreign Sell			Top Leading		
Code	Close	Freq	Code	Close	Value	Code	Close	Value	Code	IDX Pts	Chg (%)
ANTM	2,600	162,733	TLKM	3,570	538,685,143	ANTM	2,600	-78,974,070	TLKM	16.0	5.3
WSBP	318	88,869	BBRI	4,390	325,355,888	INCO	6,500	-64,208,835	ASII	12.7	5.8
BRIS	2,860	70,232	BBCA	35,250	281,674,000	PTBA	2,850	-34,598,718	BBRI	12.1	2.6
TLKM	3,570	59,195	ASII	6,425	178,572,973	ITMG	13,600	-11,997,985	BBCA	9.3	1.2
KAEF	5,375	58,506	BBNI	6,475	65,097,478	JPFA	1,490	-9,446,999	MEGA	9.1	19.9
PGAS	1,640	52,417	UNVR	7,175	55,326,645	ZINC	208	-8,927,589	Top Lagging		
ELSA	424	51,284	INKP	12,500	46,294,552	TSPC	1,595	-8,912,809	Code	IDX Pts	Chg (%)
IRRA	2,960	48,306	MNCN	1,240	36,048,477	ICBP	9,525	-8,519,983	SMMA	-5.0	-6.9
WSKT	1,650	33,043	BMRI	6,550	32,780,220	TINS	1,815	-8,364,561	MAYA	-1.8	-4.0
INCO	6,500	32,118	CPIN	6,700	32,203,220	TKIM	12,900	-8,289,190	UNVR	-0.9	-0.4
									DNET	-0.8	-1.8
									INCO	-0.7	-1.1

## PT. Charoen Pokand Indonesia, Tbk. (CPIN) $\beta$ : 0.86 Price : 6,700 TP: 6,900-7,000



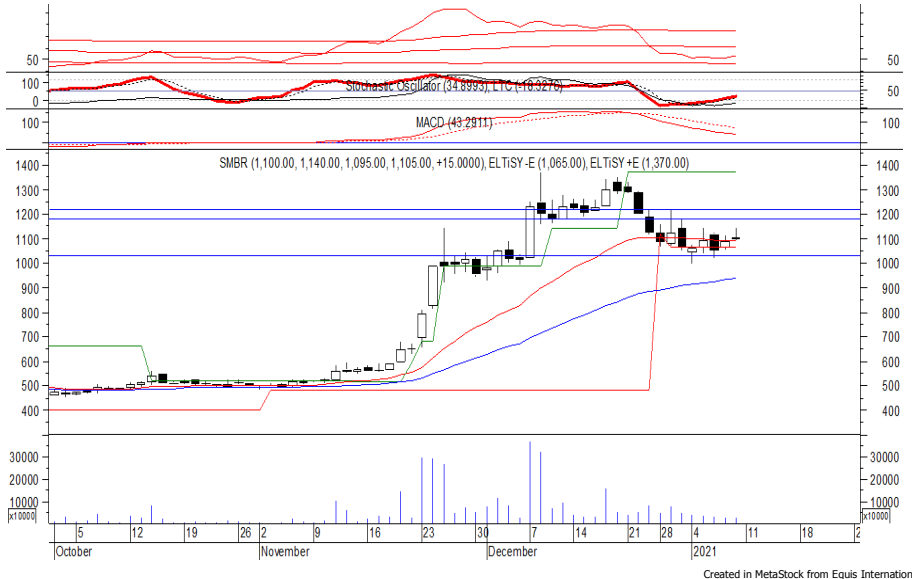
CPIN pada perdagangan sebelumnya ditutup menguat berada di level IDR 6,700.

Harga tampak sedang mencoba bertahan di atas EMA 50, di mana berpeluang melanjutkan penguatannya dan bergerak menuju resistance level IDR 6,900 hingga IDR 7,000.

Stochastic yang mengalami bullish crossover memberikan peluang adanya penguatan.

- Rekomendasi** : Trading Buy
- Entry Level** : 6,600-6,700
- Take Profit** : 6,900-7,000
- Stop Loss** : 6,475

**PT. Semen Baturaja (Persero), Tbk. (SMBR)  $\beta$  : 3.73 Price : 1,105 TP: 1,185-1,220**



SMBR pada perdagangan sebelumnya ditutup menguat berada di level IDR 1,105.

Harga tampak sedang mengalami konsolidasi dan mencoba bertahan di atas support level 1,065, di mana berpeluang berlanjut menguat menuju resistance level IDR 1,185 hingga IDR 1,220. Stochastic yang bergerak meninggalkan oversold area berpeluang membawa harga menguat.

**Rekomendasi : Speculative Buy**  
**Entry Level : 1,085-1,105**  
**Take Profit : 1,185-1,220**  
**Stop Loss : 1,060**

**PT. Telekomunikasi Indonesia (Persero), Tbk. (TLKM)  $\beta$  : 0.74 Price : 3,570 TP: 3,730-3,800**



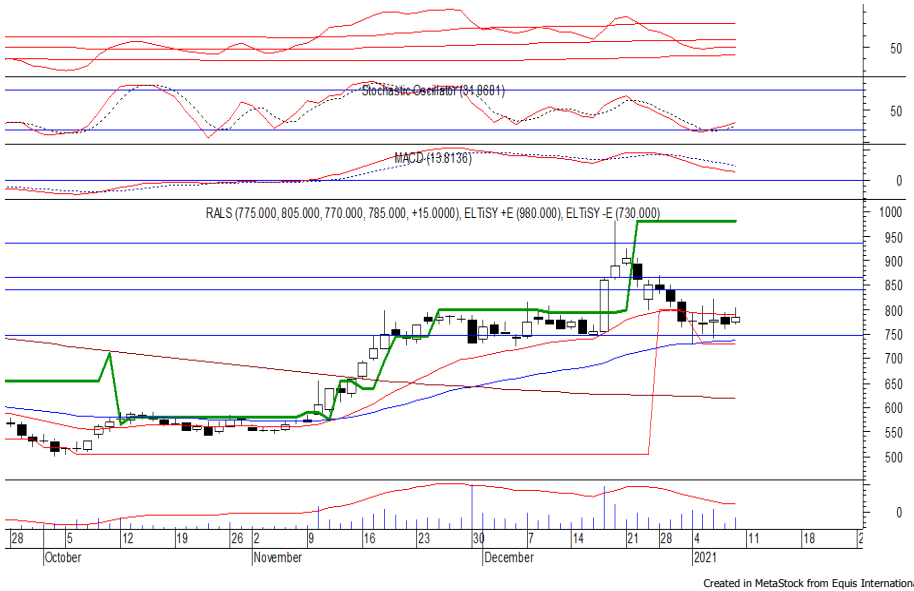
TLKM ditutup menguat pada perdagangan akhir pekan kemarin berada di level IDR 3,570.

Harga tampak sedang bergerak melewati resistance level IDR 3,500, di mana berpeluang berlanjut menguat menuju resistance level IDR 3,730 hingga IDR 3,800.

Stochastic berada di wilayah netral dengan kecenderungan menguat. Kecuali harga berbalik melemah hingga di bawah IDR 3,450.

**Rekomendasi : Trading Buy**  
**Entry Level : 3,530-3,570**  
**Take Profit : 3,730-3,800**  
**Stop Loss : 3,440**

**PT. Ramayana Lestari Sentosa, Tbk. (RALS)  $\beta$  : 1.93 Price : 785 TP: 820-840**

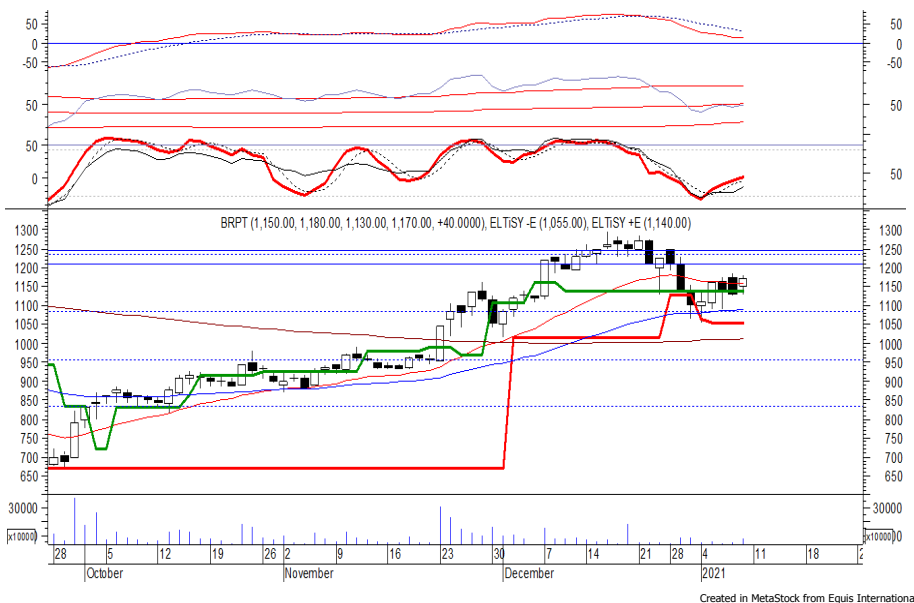


RALS ditutup menguat pada perdagangan sebelumnya berada di IDR 785.

Harga tampak sedang melanjutkan konsolidasi dan mencoba bertahan di atas support level IDR 750, di mana berpeluang menuju resistance level IDR 820 hingga IDR 840. Stochastic yang mengalami bullish crossover memberikan peluang untuk menguat. Kecuali harga berbalik melemah hingga di bawah IDR 750.

- Rekomendasi** : Speculative Buy
- Entry Level** : 770-785
- Take Profit** : 820-840
- Stop Loss** : 745

**PT. Barito Pacific, Tbk. (BRPT)  $\beta$  : 1.91 Price : 1,170 TP: 1,210-1,240**



BRPT pada perdagangan sebelumnya ditutup menguat berada di level IDR 1,170.

Harga tampak sedang mengalami konsolidasi dan mencoba bertahan di atas IDR 1,140, di mana berpeluang berlanjut menguat menuju resistance level IDR 1,210 hingga IDR 1,240.

Stochastic berada di wilayah netral dengan kecenderungan menguat. Kecuali harga berbalik melemah hingga di bawah IDR 1,125.

- Rekomendasi** : Speculative Buy
- Entry Level** : 1,150-1,170
- Take Profit** : 1,210-1,240
- Stop Loss** : 1,120

**Keterangan:**

- Speculative Buy** : Harga menyentuh support, harga dapat saja meneruskan pelemahan, tetapi berpotensi rebound jika harga gagal break support.
  - Buy** : Harga bergerak rebound meninggalkan support level.
  - Trading Buy** : Harga masih berpotensi naik, tetapi sudah mendekati resistance level.
  - Sell** : Harga telah mencapai resistance level.
- Rekomendasi berdasarkan candlestick berlaku sampai 5 atau 8 hari ke depan (maksimal 10 hari), selebihnya dapat diartikan bahwa formasi candlestick gagal.

**Research Division**

Danny Eugene	Head of Research	danny.eugene@megasekuritas.id	+62 21 7917 5599	62431
Fadlillah Qudsi	Technical Analyst	fadlillah.qudsi@megasekuritas.id	+62 21 7917 5599	62035
Josua Lois Sinaga	Research Associate	josua.lois@megasekuritas.id	+62 21 7917 5599	62425

**Retail Equity Sales Division**

Carsum Kusmady	Head of Sales, Trading & Dealing	carsum.kusmady@megasekuritas.id	+62 21 7917 5599	62038
Andri Sumarno	Retail Equity Sales	andri@megasekuritas.id	+62 21 7917 5599	62045
Andrie Zainal Zen	Retail Equity Sales	andrie.zainal@megasekuritas.id	+62 21 7917 5599	62048
Brema Setyawan	Retail Equity Sales	brema.setyawan@megasekuritas.id	+62 21 7917 5599	62126
Dewi Suryani	Retail Equity Sales	dewi.suryani@megasekuritas.id	+62 21 7917 5599	62441
Ety Sulistyowati	Retail Equity Sales	ety.sulistyowati@megasekuritas.id	+62 21 7917 5599	62408
Fadel Muhammad Iqbal	Retail Equity Sales	fadel@megasekuritas.id	+62 21 7917 5599	62164
Syaifathir Muhamad	Retail Equity Sales	fathir@megasekuritas.id	+62 21 7917 5599	62179

**Corporate Equity Division**
**Fixed Income Sales & Trading**

Tel. +62 7917 5559-62 Fax. +62 21 7917 5965

**Investment Banking**

Tel. +62 21 7917 5599 Fax. +62 21 7919 3900

**PT. Mega Capital Sekuritas**  
 Menara Bank Mega Lt. 2  
 Jl. Kapt P. Tendean, Kav 12-14 A  
 Jakarta Selatan 12790

**DISCLAIMER**

This Document is for information only and for the use of the recipient. It is not to be reproduced or copied or made available to others. Under no circumstances is it to be considered as an offer to sell or solicitation to buy any security. Any recommendation contained in this report may not be suitable for all investors and strictly a personal view and should not be used as a sole judgment for investment. Moreover, although the information contained herein has been obtained from sources believed to be reliable, its accuracy, completeness and reliability cannot be guaranteed. All rights reserved by PT Mega Capital Sekuritas.