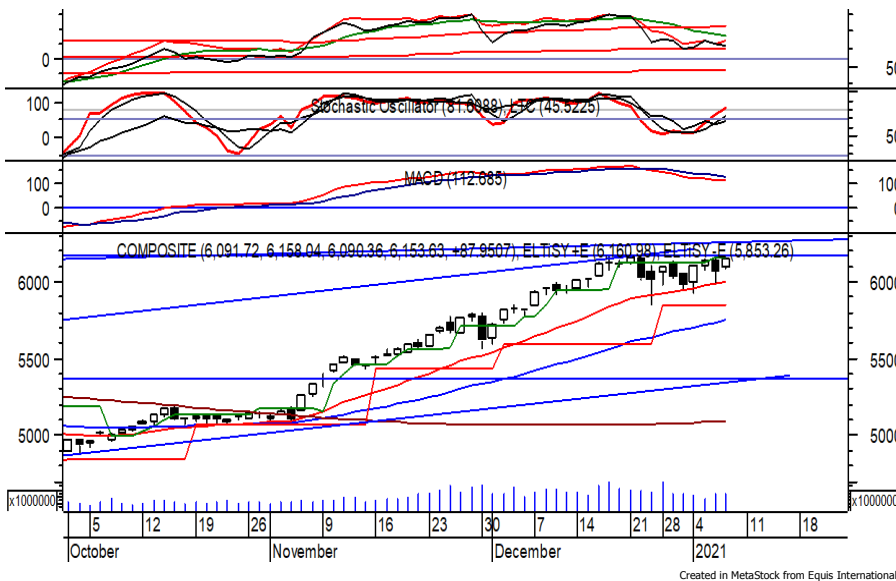


Indeks Harga Saham Gabungan (IHSG)

Range : 6,100 — 6,190



IHSG ditutup menguat pada perdagangan kemarin berada di level 6,153.

Indeks tampak sedang melanjutkan konsolidasi dan berpotensi berlanjut dengan bergerak menuju support level 6,100.

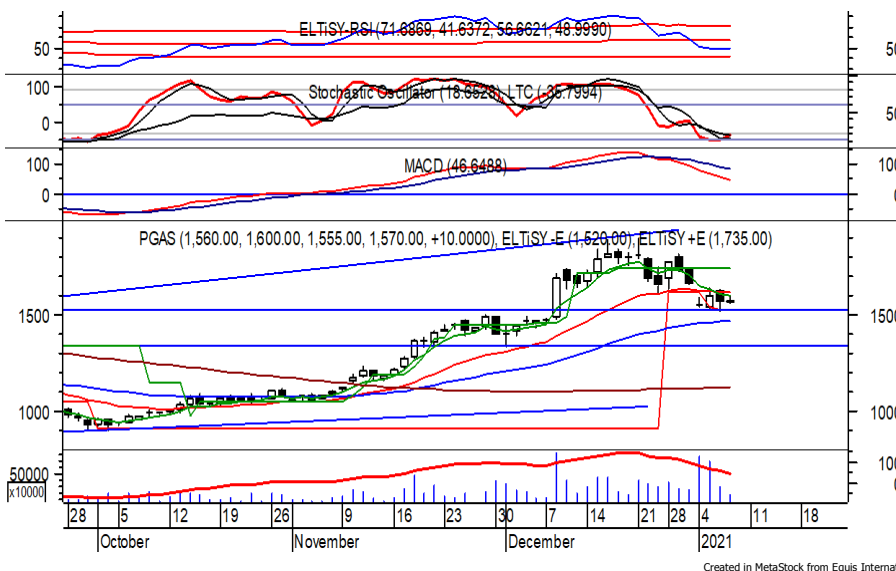
Stochastic mulai menunjukkan kejenuhan indeks terhadap aksi beli dan berpotensi koreksi. Sementara MACD juga cenderung melemah. Namun jika berbalik menguat dapat menguji 6,190. Hari ini diperkirakan indeks bergerak fluktuatif, dengan kecenderungan melemah terbatas.

Level	Support	Resistance
I	6,100	6,190
II	6,055	6,250
III	6,015	6,295

Top Active			Top Foreign Buy			Top Foreign Sell			Top Leading		
Code	Close	Freq	Code	Close	Value	Code	Close	Value	Code	IDX Pts	Chg (%)
ANTM	2,600	191,300	BBRI	4,280	119,251,081	BFIN	645	-24,349,879	SMMA	10.1	16.4
BRIS	2,710	70,977	BMRI	6,475	92,911,690	BBKP	615	-18,415,260	BBRI	8.8	1.9
WSKT	1,670	47,336	TLKM	3,390	56,630,636	WSKT	1,670	-15,664,649	ANTM	8.2	17.1
APLN	210	45,455	PTBA	2,820	53,663,657	WSBP	308	-13,010,192	INCO	6.9	13.4
TINS	1,815	44,557	INCO	6,575	50,586,715	SMRA	800	-12,388,415	TPIA	5.2	3.4
BNII	440	43,560	UNTR	26,800	49,354,035	TSPC	1,565	-6,678,600	Top Lagging		
INCO	6,575	43,221	INTP	14,500	44,505,752	BMTR	298	-6,367,692	Code	IDX Pts	Chg (%)
TGRA	274	37,609	ANTM	2,600	42,024,220	MPMX	515	-6,033,304	ASII	-2.7	-1.2
AGRO	1,220	31,777	AKRA	3,410	40,510,553	UNVR	7,200	-5,528,385	MAYA	-1.2	-2.6
BBKP	615	28,452	BULL	400	31,984,210	BNII	440	-5,073,425	POLL	-1.1	-3.5
									BRPT	-0.8	-0.9
									BNET	-0.6	-1.5

PT. Perusahaan Gas Negara, Tbk.

(PGAS) β : 2.46 Price : 1,570 TP: 1,655-1,690



PGAS pada perdagangan sebelumnya ditutup menguat berada di level IDR 1,570.

Harga tampak sedang mengalami konsolidasi dan berpotensi berlanjut dengan bergerak menuju resistance level IDR 1,655 hingga IDR 1,690.

Stochastic yang mengalami bullish crossover di wilayah oversold memberikan peluang menguat. Kecuali berbalik melemah di bawah IDR 1,520.

Rekomendasi : Speculative Buy
Entry Level : 1,540-1,570
Take Profit : 1,655-1,690
Stop Loss : 1,515/1,485

PT. Adaro Energy, Tbk.

(ADRO) β : 1.36 Price : 1,405 TP: 1,465-1,490



ADRO ditutup menguat pada perdagangan sebelumnya berada di IDR 1,405.

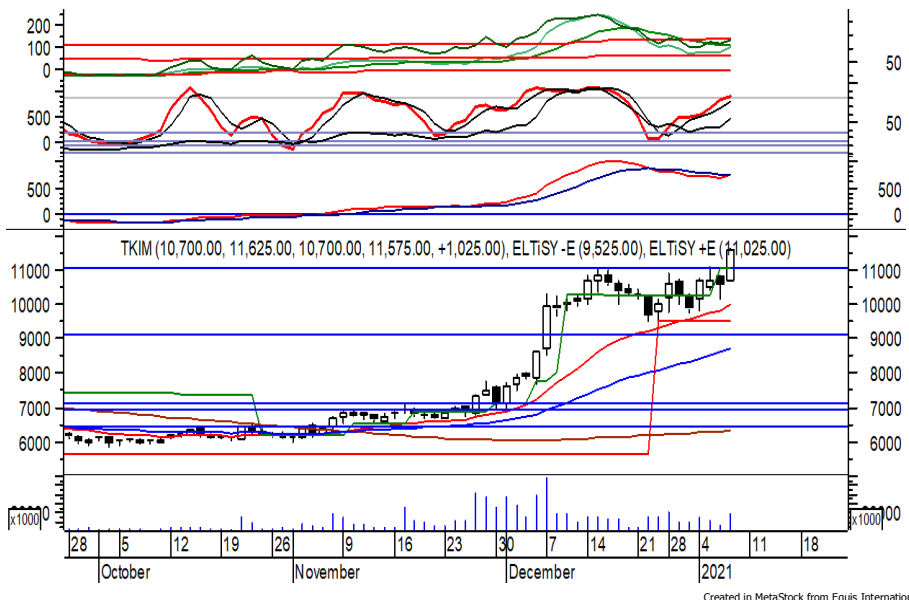
Harga tampak sedang mencoba bertahan di atas EMA 50, di mana berpeluang melanjutkan penguatannya menuju resistance level IDR 1,465 hingga IDR 1,490.

Kecuali harga berbalik melemah hingga di bawah IDR 1,360.

Rekomendasi : Speculative Buy
Entry Level : 1,380-1,405
Take Profit : 1,465-1,490
Stop Loss : 1,350

PT. Pabrik Kertas Tjiwi Kimia, Tbk.

(TKIM) β : 2.08 Price : 11,575 TP: 12,000-12,300



TKIM pada perdagangan sebelumnya ditutup menguat berada di level IDR 11,575.

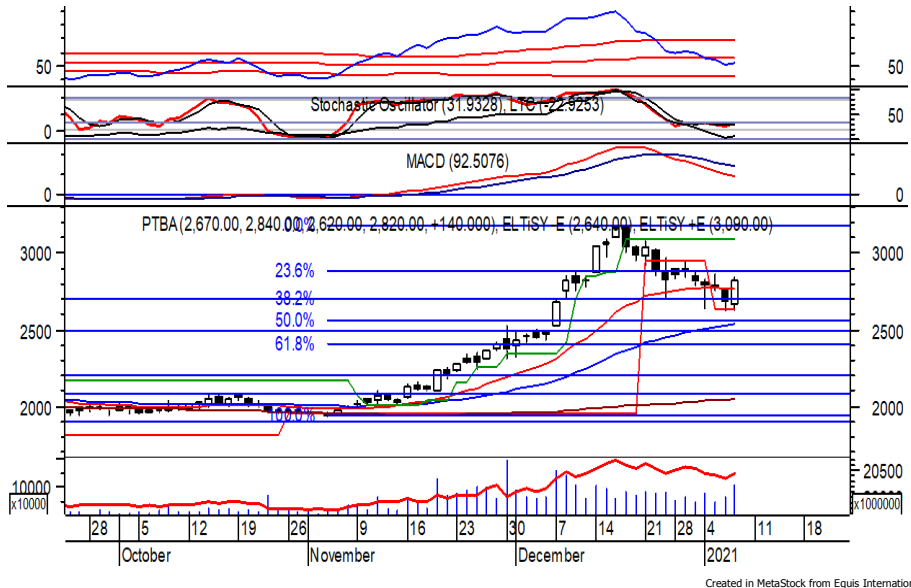
Harga tampak sedang bergerak melewati resistance level yang berada di IDR 11,025, di mana berpeluang berlanjut menguat menuju resistance level IDR 12,000 hingga IDR 12,300.

Namun stochastic yang mengalami overbought berpotensi menghambat laju penguatan harga yang jika berbalik melemah dapat menguji IDR 11,025.

Rekomendasi : Speculative Buy
Entry Level : 11,300-11,575
Take Profit : 12,000-12,300
Stop Loss : 11,000

PT. Bukit Asam, Tbk.

(PTBA) β : 1.11 Price : 2,820 TP: 2,950-3,000



Sempat dibuka melemah di awal perdagangan kemarin, PTBA akhirnya ditutup menguat berada di level IDR 2,820.

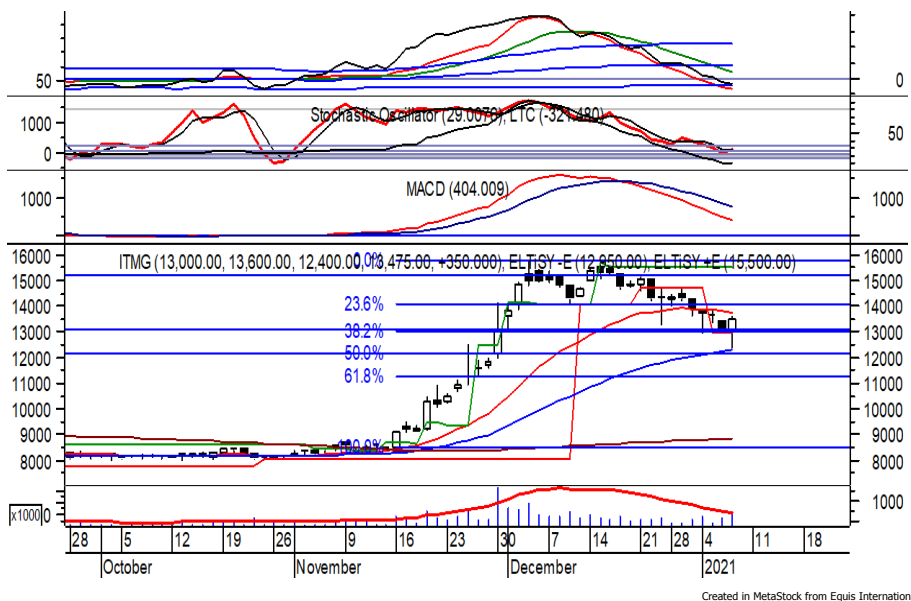
Harga berpotensi melanjutkan penguatannya setelah belum mampu melewati support level IDR 2,700, di mana berpotensi menuju resistance level IDR 2,950 hingga IDR 3,000.

Bullish engulfing pada candle berpotensi membawa harga menguat.

Rekomendasi : Speculative Buy
Entry Level : 2,770-2,820
Take Profit : 2,950-3,000
Stop Loss : 2,730/2,690

PT. Indo Tambangraya Megah, Tbk.

(ITMG) β : 1.90 Price : 13,475 TP: 14,000-14,250



ITMG ditutup menguat pada perdagangan sebelumnya berada di IDR 13,475.

Harga tampak sedang mencoba bertahan di atas IDR 12,950, dan sempat menguji EMA 50, namun belum mampu melewatinya. Hal tersebut memberikan peluang untuk melanjutkan penguatannya dan bergerak menuju resistance level IDR 14,000 hingga IDR 14,250. *Bullish engulfing* pada candle memberikan peluang penguatan.

Rekomendasi : Speculative Buy
Entry Level : 13,275-13,475
Take Profit : 14,000-14,250
Stop Loss : 12,900

Keterangan:

- Speculative Buy : Harga menyentuh support, harga dapat saja meneruskan pelemahan, tetapi berpotensi rebound jika harga gagal break support.
 - Buy : Harga bergerak rebound meninggalkan support level.
 - Trading Buy : Harga masih berpotensi naik, tetapi sudah mendekati resistance level.
 - Sell : Harga telah mencapai resistance level.
- Rekomendasi berdasarkan candlestick berlaku sampai 5 atau 8 hari ke depan (maksimal 10 hari), selebihnya dapat diartikan bahwa formasi candlestick gagal.

Research Division

Danny Eugene	Head of Research	danny.eugene@megasekuritas.id	+62 21 7917 5599	62431
Fadlillah Qudsi	Technical Analyst	fadlillah.qudsi@megasekuritas.id	+62 21 7917 5599	62035
Josua Lois Sinaga	Research Associate	josua.lois@megasekuritas.id	+62 21 7917 5599	62425

Retail Equity Sales Division

Carsum Kusmady	Head of Sales, Trading & Dealing	carsum.kusmady@megasekuritas.id	+62 21 7917 5599	62038
Andri Sumarno	Retail Equity Sales	andri@megasekuritas.id	+62 21 7917 5599	62045
Andrie Zainal Zen	Retail Equity Sales	andrie.zainal@megasekuritas.id	+62 21 7917 5599	62048
Brema Setyawan	Retail Equity Sales	brema.setyawan@megasekuritas.id	+62 21 7917 5599	62126
Dewi Suryani	Retail Equity Sales	dewi.suryani@megasekuritas.id	+62 21 7917 5599	62441
Ety Sulistyowati	Retail Equity Sales	ety.sulistyowati@megasekuritas.id	+62 21 7917 5599	62408
Fadel Muhammad Iqbal	Retail Equity Sales	fadel@megasekuritas.id	+62 21 7917 5599	62164
Syaifathir Muhamad	Retail Equity Sales	fathir@megasekuritas.id	+62 21 7917 5599	62179

Corporate Equity Division
Fixed Income Sales & Trading

Tel. +62 7917 5559-62 Fax. +62 21 7917 5965

Investment Banking

Tel. +62 21 7917 5599 Fax. +62 21 7919 3900

PT. Mega Capital Sekuritas
 Menara Bank Mega Lt. 2
 Jl. Kapt P. Tendean, Kav 12-14 A
 Jakarta Selatan 12790

DISCLAIMER

This Document is for information only and for the use of the recipient. It is not to be reproduced or copied or made available to others. Under no circumstances is it to be considered as an offer to sell or solicitation to buy any security. Any recommendation contained in this report may not be suitable for all investors and strictly a personal view and should not be used as a sole judgment for investment. Moreover, although the information contained herein has been obtained from sources believed to be reliable, its accuracy, completeness and reliability cannot be guaranteed. All rights reserved by PT Mega Capital Sekuritas.