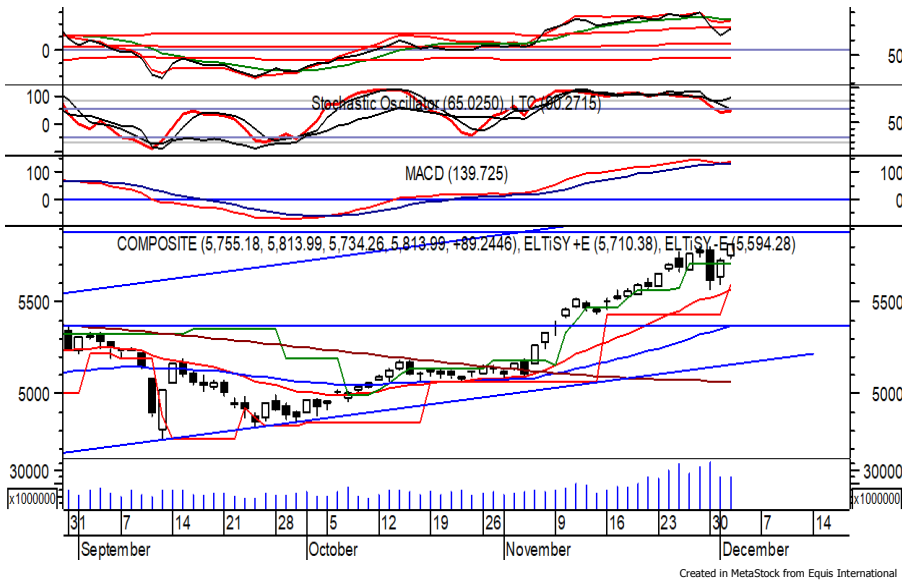


Indeks Harga Saham Gabungan (IHSG)

(IHSG)

Range : 5,755— 5,875



IHSG kembali ditutup menguat pada perdagangan sebelumnya berada di level 5,813.

Indeks berpeluang melanjutkan penguatannya dan bergerak menuju resistance level 5,875.

Namun stochastic yang cenderung melemah berpotensi menghambat laju penguatan indeks yang jika berbalik melemah berpotensi menguji 5,755 hingga 5,710. Hari ini diperkirakan indeks bergerak fluktuatif, cenderung menguat terbatas.

Level	Support	Resistance
I	5,755	5,875
II	5,710	5,930
III	5,635	6,000

Top Active			Top Foreign Buy			Top Foreign Sell			Top Leading		
Code	Close	Freq	Code	Close	Volume	Code	Close	Volume	Code	IDX Pts	Chg (%)
BBKP	340	51,865	ANTM	1,245	120,547,000	CASA	386	-386,597,938	HMSP	9.1	5.8
PPRO	109	40,683	BBKP	340	78,257,700	BUMI	59	-86,056,506	TLKM	7.7	2.8
ANTM	1,245	37,781	TOWR	1,055	62,331,600	HMSP	1,655	-75,173,400	BBRI	6.4	1.4
HMSP	1,655	26,469	FREN	67	28,291,100	LPKR	226	-63,231,900	ASII	6.2	3.2
GIAA	416	24,486	MDKA	1,960	23,866,400	DOID	416	-38,149,700	UNTR	5.9	7.5
BBRI	4,300	20,824	ZINC	170	13,765,900	BMTR	282	-30,723,500	Top Lagging		
ELSA	342	20,705	SMRA	840	11,558,000	EXCL	2,460	-22,884,754	Code	IDX Pts	Chg (%)
TLKM	3,330	20,583	BBTN	1,740	9,678,300	ADRO	1,390	-20,386,672	MAYA	-2.6	-5.3
GMFI	152	20,314	CTRA	935	8,930,300	BHIT	75	-19,817,500	SMMA	-2.4	-3.1
PGAS	1,440	18,434	TLKM	3,330	8,768,972	PGAS	1,440	-14,486,400	UNVR	-1.7	-0.6
									INTP	-0.7	-1.5
									CASA	-0.3	-1.5

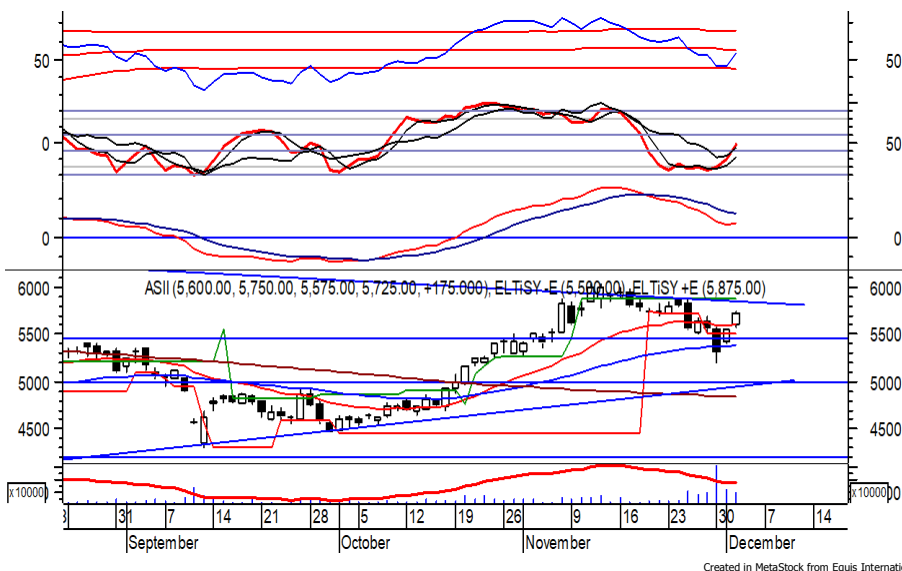
PT. Astra International, Tbk.

(ASII) β :

1.40 Price :

5,725 TP:

5,875-6,025



ASII pada perdagangan kemarin ditutup menguat berada di level IDR 5,725.

Harga berpeluang melanjutkan penguatannya setelah belum mampu melewati EMA 50, di mana berpeluang menuju resistance level IDR 5,875 hingga IDR 6,025.

Three inside up yang terbentuk pada candle berpeluang membawa harga menguat. Kecuali harga berbalik melemah hingga di bawah IDR 5,500.

- Rekomendasi** : Trading Buy
- Entry Level** : 5,650-5,725
- Take Profit** : 5,875-6,025
- Stop Loss** : 5,450

PT. Kimia Farma, Tbk.

(KAEF) β : (0.48) Price : 3,460 TP: 3,630-3,700



KAEF ditutup menguat pada perdagangan sebelumnya berada di IDR 3,460.

Harga tampak sedang bergerak melewati resistance level IDR 3,350, di mana berpeluang melanjutkan penguatannya menuju resistance level IDR 3,630 hingga IDR 3,700.

Stochastic berada pada kecenderungan menguat. Kecuali harga berbalik melemah hingga di bawah IDR 3,350.

Rekomendasi : Trading Buy
Entry Level : 3,400-3,460
Take Profit : 3,630-3,700
Stop Loss : 3,330

PT. United Tractors, Tbk.

(UNTR) β : 0.71 Price : 26,000 TP: 27,000-27,500



UNTR kembali ditutup menguat pada perdagangan kemarin melanjutkan penguatan yang terjadi sehari sebelumnya.

Harga tampak sedang bergerak melewati resistance level IDR 25,000, di mana berpeluang berlanjut menuju level berikutnya yang berada di IDR 27,000 hingga IDR 27,500.

Golden cross pada EMA 50 memberikan peluang untuk menguat. Kecuali harga berbalik melemah hingga di bawah IDR 25,000.

Rekomendasi : Trading Buy
Entry Level : 25,600-26,000
Take Profit : 27,000-27,500
Stop Loss : 24,900

PT. Hanjaya Mandala Sampoerna, Tbk. (HMSP) β : 1.11 Price : 1,655 TP: 1,700-1,725

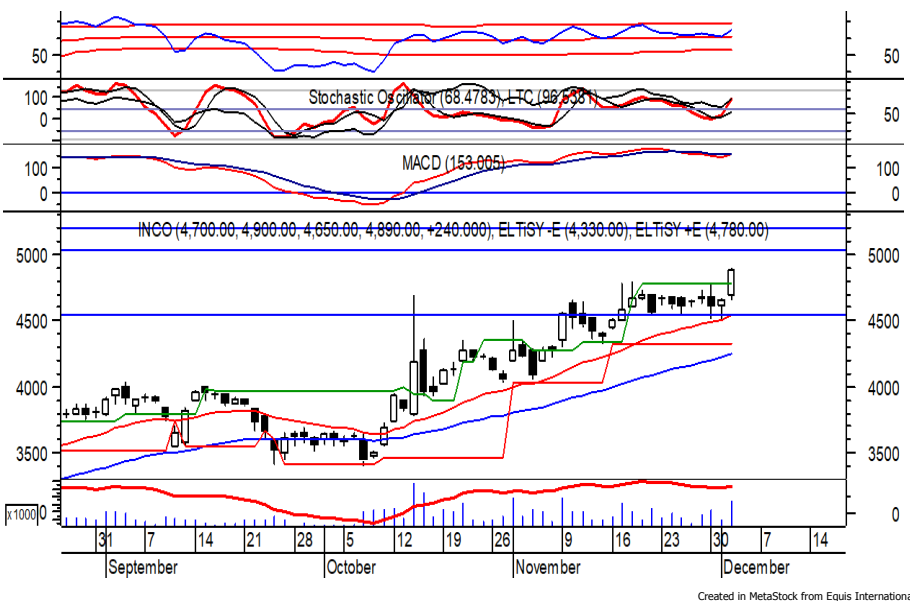


HMSP ditutup menguat pada perdagangan sebelumnya berada di IDR 1,655.

Harga berpotensi melanjutkan penguatannya setelah bergerak melewati resistance level IDR 1,615, di mana berpotensi menuju resistance level IDR 1,700 hingga IDR 1,725. Golden cross pada EMA 50 memberikan peluang untuk menguat. Kecuali harga berbalik melemah hingga di bawah IDR 1,600.

Rekomendasi : Trading Buy
Entry Level : 1,625-1,655
Take Profit : 1,700-1,725
Stop Loss : 1,595/1,570

PT. Vale Indonesia, Tbk. (INCO) β : 1.61 Price : 4,890 TP: 5,025-5,200



INCO ditutup menguat pada perdagangan kemarin berada di level IDR 4,890.

Harga tampak sedang bergerak melewati resistance level IDR 4,780, di mana berpotensi melanjutkan penguatannya menuju resistance level IDR 5,025 hingga IDR 5,200.

Stochastic berada pada kecenderungan menguat. Kecuali harga berbalik melemah hingga di bawah IDR 4,700.

Rekomendasi : Trading Buy
Entry Level : 4,800-4,890
Take Profit : 5,025-5,200
Stop Loss : 4,690

Keterangan:

- Speculative Buy : Harga menyentuh support, harga dapat saja meneruskan pelemahan, tetapi berpotensi rebound jika harga gagal break support.
 - Buy : Harga bergerak rebound meninggalkan support level.
 - Trading Buy : Harga masih berpotensi naik, tetapi sudah mendekati resistance level.
 - Sell : Harga telah mencapai resistance level.
- Rekomendasi berdasarkan candlestick berlaku sampai 5 atau 8 hari ke depan (maksimal 10 hari), selebihnya dapat diartikan bahwa formasi candlestick gagal.

Research Division

Danny Eugene	Head of Research	danny.eugene@megasekuritas.id	+62 21 7917 5599	62431
Fadlillah Qudsi	Technical Analyst	fadlillah.qudsi@megasekuritas.id	+62 21 7917 5599	62035
Josua Lois Sinaga	Research Associate	josua.lois@megasekuritas.id	+62 21 7917 5599	62425

Retail Equity Sales Division

Carsum Kusmady	Head of Sales, Trading & Dealing	carsum.kusmady@megasekuritas.id	+62 21 7917 5599	62038
Andri Sumarno	Retail Equity Sales	andri@megasekuritas.id	+62 21 7917 5599	62045
Andrie Zainal Zen	Retail Equity Sales	andrie.zainal@megasekuritas.id	+62 21 7917 5599	62048
Brema Setyawan	Retail Equity Sales	brema.setyawan@megasekuritas.id	+62 21 7917 5599	62126
Dewi Suryani	Retail Equity Sales	dewi.suryani@megasekuritas.id	+62 21 7917 5599	62441
Ety Sulistyowati	Retail Equity Sales	ety.sulistyowati@megasekuritas.id	+62 21 7917 5599	62408
Fadel Muhammad Iqbal	Retail Equity Sales	fadel@megasekuritas.id	+62 21 7917 5599	62164
Syaifathir Muhamad	Retail Equity Sales	fathir@megasekuritas.id	+62 21 7917 5599	62179

Corporate Equity Division

Widianita	Marketing Equity Corporate	widianita@megasekuritas.id	+62 21 7917 5599	62439
-----------	----------------------------	----------------------------	------------------	-------

Fixed Income Sales & Trading

Tel. +62 7917 5559-62 Fax. +62 21 7917 5965

Investment Banking

Tel. +62 21 7917 5599 Fax. +62 21 7919 3900

PT. Mega Capital Sekuritas
 Menara Bank Mega Lt. 2
 Jl. Kapt P. Tendean, Kav 12-14 A
 Jakarta Selatan 12790

DISCLAIMER

This Document is for information only and for the use of the recipient. It is not to be reproduced or copied or made available to others. Under no circumstances is it to be considered as an offer to sell or solicitation to buy any security. Any recommendation contained in this report may not be suitable for all investors and strictly a personal view and should not be used as a sole judgment for investment. Moreover, although the information contained herein has been obtained from sources believed to be reliable, its accuracy, completeness and reliability cannot be guaranteed. All rights reserved by PT Mega Capital Sekuritas.