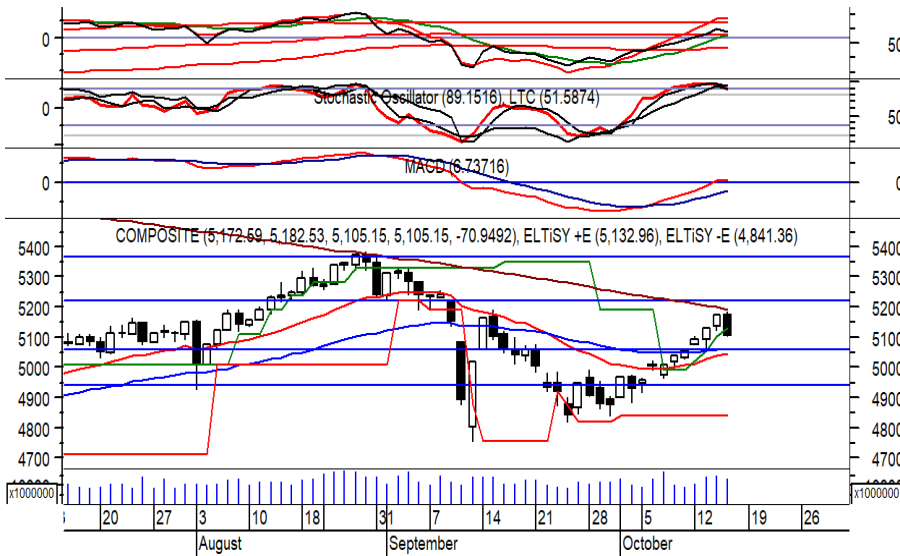


## Indeks Harga Saham Gabungan (IHSG)

(IHSG)

Range : 5,060 — 5,185



IHSG ditutup melemah pada perdagangan kemarin berada di level 5,105.

Indeks tampak belum mampu melewati MA 200, di mana berpotensi melanjutkan pelemahannya menuju support level 5,060 hingga uji level psikologis di 5,000.

Stochastic yang mengalami bearish crossover di wilayah overbought berpotensi membawa indeks melemah. Namun jika indeks berbalik menguat dapat menguji 5,185. Hari ini diperkirakan indeks bergerak fluktuatif dengan kecenderungan melemah terbatas.

Level	Support	Resistance
I	5,060	5,185
II	5,000	5,220
III	4,945	5,255

Top Active			Top Foreign Buy			Top Foreign Sell			Top Leading		
Code	Close	Freq	Code	Close	Volume	Code	Close	Volume	Code	IDX Pts	Chg (%)
ANTM	935	106,084	BBRI	3,310	43,328,644	BEST	180	-13,840,000	MIKA	0.7	2.3
BRIS	1,310	38,355	BULL	324	41,543,600	ASRI	122	-12,380,500	MDKA	0.6	1.7
KRAS	372	26,400	MDKA	1,835	24,391,500	MPMX	366	-12,114,300	TBIG	0.5	1.8
BBRI	3,310	22,072	WOOD	430	24,268,800	TBIG	1,450	-11,550,100	INTP	0.5	1.3
TLKM	2,780	19,526	TOWR	1,020	16,766,300	BMTR	234	-8,824,000	BBYB	0.4	25.0
TINS	830	18,644	MNCN	805	15,541,400	BRPT	915	-8,411,600	Top Lagging		
TOWR	1,020	18,440	TLKM	2,780	14,905,357	BRIS	1,310	-8,016,500	Code	IDX Pts	Chg (%)
BEST	180	16,677	BJBR	975	8,526,100	ADRO	1,155	-6,342,100	BBCA	-12.1	-1.9
BBNI	4,780	16,349	ANTM	935	8,485,000	PGAS	1,035	-6,035,500	BMRI	-7.0	-3.0
INCO	3,960	15,418	SMRA	620	6,494,200	EXCL	2,130	-6,024,100	BBRI	-5.3	-1.5
									HMSP	-5.0	-3.2
									BNLI	-4.5	-6.7

## PT. Medco Energi Internasional, Tbk.

(MEDC)  $\beta$  :

2.59 Price :

382 TP:

392-400



MEDC pada perdagangan sebelumnya ditutup menguat tipis berada di level IDR 382.

Harga tampak sedang bergerak melewati EMA 20 dan/atau resistance level IDR 370, di mana berpeluang menguat menuju resistance level IDR 392 hingga IDR 400.

Golden cross yang terjadi pada MACD memberikan peluang adanya penguatan.

**Rekomendasi** : Buy on Weakness  
**Entry Level** : 370-376  
**Take Profit** : 392-400  
**Stop Loss** : 360

## PT. Delta Dunia Makmur, Tbk.

(DOID)  $\beta$  :

3.28

Price :

248

TP:

260-268



DOID mampu ditutup menguat pada perdagangan sebelumnya berada di IDR 248.

Harga tampak sedang bergerak melewati EMA 50, di mana berpeluang melanjutkan penguatannya menuju resistance level yang berada di IDR 260 hingga IDR 268.

MACD yang mengalami golden cross memberikan peluang penguatan. Kecuali melemah di bawah IDR 232.

**Rekomendasi** : Buy on Weakness  
**Entry Level** : 238-244  
**Take Profit** : 260-268  
**Stop Loss** : 230

## PT. Link Net, Tbk.

(LINK)  $\beta$  :

0.86

Price :

2,170

TP:

2,260-2,330



LINK kembali ditutup menguat pada perdagangan kemarin berada di level IDR 2,170.

Harga berpeluang kembali bergerak menguat setelah belum mampu melewati EMA 50, di mana berpeluang menuju resistance level IDR 2,260 hingga IDR 2,330.

Golden cross yang terjadi pada EMA 50 memberikan peluang adanya penguatan. Kecuali harga berbalik melemah hingga di bawah IDR 2,000.

**Rekomendasi** : Buy on Weakness  
**Entry Level** : 2,050-2,120  
**Take Profit** : 2,260-2,330  
**Stop Loss** : 1,990

## PT. Bank Mandiri (Persero), Tbk.

(BMRI)  $\beta$  :

1.60

Price : 5,600

BF: 5,450-5,350



BMRI ditutup melemah pada perdagangan kemarin berada di level IDR 5,600.

Harga berpotensi melanjutkan pelemahannya setelah belum mampu melewati MA 200, di mana berpotensi menuju support level IDR 5,450 hingga IDR 5,350.

Bearish crossover yang terjadi pada stochastic berpotensi membawa harga melemah.

- Rekomendasi** : Sell on Strength
- Exit Level** : 5,800-5,700
- Bottom Fishing** : 5,450-5,350
- Buy Back** : 5,925

## PT. Perusahaan Gas Negara, Tbk.

(PGAS)  $\beta$  :

2.38

Price : 1,035

BF: 1,000-970



Sempat bergerak menguat pada perdagangan kemarin, PGAS akhirnya ditutup melemah berada di level IDR 1,035.

Harga berpotensi melanjutkan pelemahannya setelah belum mampu melewati EMA 50, di mana berpotensi menuju support level IDR 1,000 hingga IDR 970.

Stochastic yang mengalami bearish crossover berpotensi membawa harga melemah. Kecuali mampu menguat hingga di atas IDR 1,090.

- Rekomendasi** : Sell on Strength
- Exit Level** : 1,065-1,050
- Bottom Fishing** : 1,000-970
- Buy Back** : 1,100

### Keterangan:

- Speculative Buy** : Harga menyentuh support, harga dapat saja meneruskan pelemahan, tetapi berpotensi rebound jika harga gagal break support.
  - Buy** : Harga bergerak rebound meninggalkan support level.
  - Trading Buy** : Harga masih berpotensi naik, tetapi sudah mendekati resistance level.
  - Sell** : Harga telah mencapai resistance level.
- Rekomendasi berdasarkan candlestick berlaku sampai 5 atau 8 hari ke depan (maksimal 10 hari), selebihnya dapat diartikan bahwa formasi candlestick gagal.

**Research Division**

Danny Eugene	Mining, Finance, Infrastructure	danny.eugene@megasekuritas.id	+62 21 7917 5599	62431
Helen	Consumer Discretionary, Consumer Staples, Health Care	helen.vincentia@megasekuritas.id	+62 21 7917 5599	62425
Fadlillah Qudsi	Technical Analyst	fadlillah.qudsi@megasekuritas.id	+62 21 7917 5599	62035
Josua Lois Sinaga	Research Associate	josua.lois@megasekuritas.id	+62 21 7917 5599	62425

**Retail Equity Sales Division**

Carsum Kusmady	Head of Sales, Trading & Dealing	carsum.kusmady@megasekuritas.id	+62 21 7917 5599	62038
Andri Sumarno	Retail Equity Sales	andri@megasekuritas.id	+62 21 7917 5599	62045
Andrie Zainal Zen	Retail Equity Sales	andrie.zainal@megasekuritas.id	+62 21 7917 5599	62048
Brema Setyawan	Retail Equity Sales	brema.setyawan@megasekuritas.id	+62 21 7917 5599	62126
Dewi Suryani	Retail Equity Sales	dewi.suryani@megasekuritas.id	+62 21 7917 5599	62441
Ety Sulistyowati	Retail Equity Sales	ety.sulistyowati@megasekuritas.id	+62 21 7917 5599	62408
Fadel Muhammad Iqbal	Retail Equity Sales	fadel@megasekuritas.id	+62 21 7917 5599	62164
Syaifathir Muhamad	Retail Equity Sales	fathir@megasekuritas.id	+62 21 7917 5599	62179

**Corporate Equity Division**

Widianita	Marketing Equity Corporate	widianita@megasekuritas.id	+62 21 7917 5599	62439
-----------	----------------------------	----------------------------	------------------	-------

**Fixed Income Sales & Trading**

Tel. +62 7917 5559-62 Fax. +62 21 7917 5965

**Investment Banking**

Tel. +62 21 7917 5599 Fax. +62 21 7919 3900

**PT. Mega Capital Sekuritas**  
 Menara Bank Mega Lt. 2  
 Jl. Kapt P. Tendean, Kav 12-14 A  
 Jakarta Selatan 12790

**DISCLAIMER**

This Document is for information only and for the use of the recipient. It is not to be reproduced or copied or made available to others. Under no circumstances is it to be considered as an offer to sell or solicitation to buy any security. Any recommendation contained in this report may not be suitable for all investors and strictly a personal view and should not be used as a sole judgment for investment. Moreover, although the information contained herein has been obtained from sources believed to be reliable, its accuracy, completeness and reliability cannot be guaranteed. All rights reserved by PT Mega Capital Sekuritas.