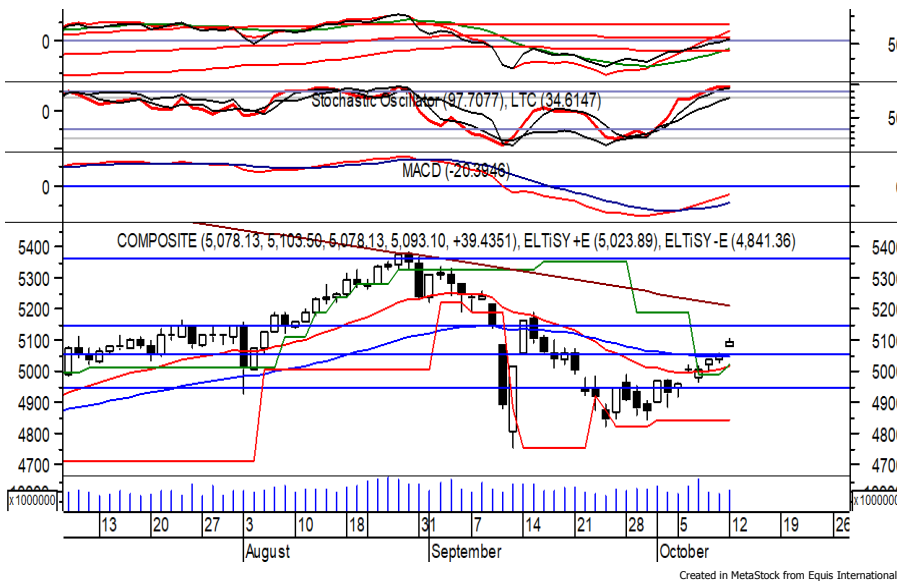


Indeks Harga Saham Gabungan (IHSG)

Range : 5,045 — 5,150



IHSG kembali ditutup menguat pada perdagangan kemarin berada di level 5,093.

Indeks tampak sedang bergerak melewati EMA 50, di mana memberikan peluang melanjutkan penguatannya menuju resistance level 5,150.

Akan tetapi stochastic yang mengindikasikan terjadinya bearish crossover berpotensi menghambat laju penguatan indeks dan kembali menguji 5,050. Hari ini diperkirakan indeks bergerak fluktuatif dengan kecenderungan melemah terbatas.

Level	Support	Resistance
I	5,045	5,150
II	5,000	5,185
III	4,945	5,220

Top Active			Top Foreign Buy			Top Foreign Sell			Top Leading		
Code	Close	Freq	Code	Close	Volume	Code	Close	Volume	Code	IDX Pts	Chg (%)
BBKP	250	35,955	BULL	316	74,457,300	PGAS	1,000	-54,036,100	BNLI	11.6	24.6
TOWR	1,030	22,306	WSKT	650	29,086,600	BSDE	795	-38,061,500	BBCA	8.4	1.4
BRIS	900	20,944	DMAS	232	14,463,800	ROTI	1,230	-31,624,800	BBRI	4.2	1.3
BBRI	3,190	20,637	BMTR	232	14,454,200	BBKP	250	-22,331,800	BMRI	3.0	1.4
KAEF	3,270	18,256	MDKA	1,790	11,915,600	BFIN	394	-20,476,100	INCO	2.1	6.8
TLKM	2,730	15,348	LPPF	995	8,450,600	BJTM	540	-17,571,300	Top Lagging		
BBCA	29,275	13,116	ASRI	117	6,938,500	TOWR	1,030	-12,353,100	Code	IDX Pts	Chg (%)
PURA	126	12,555	BBCA	29,275	6,173,700	BBRI	3,190	-10,805,700	POLL	-3.6	-6.9
PWON	396	9,585	MCAS	2,100	5,718,300	PWON	396	-8,112,800	UNVR	-3.3	-1.2
WSKT	650	9,157	BTPS	3,590	5,209,700	BBNI	4,670	-7,927,900	EMTK	-2.4	-6.7
									ASII	-1.4	-0.8
									ICBP	-1.0	-1.0

PT. Barito Pacific, Tbk. (BRPT) β :

2.12 Price : 840 BF: 805-790



BRPT pada perdagangan kemarin ditutup melemah berada di level IDR 840.

Harga tampak mengalami konsolidasi dan belum mampu melewati resistance level IDR 885, di mana berpotensi berlanjut melemah menuju support level IDR 805 hingga IDR 790.

Stochastic yang mengalami bearish crossover berpotensi membawa harga melemah. Kecuali harga mampu berbalik menguat hingga di atas IDR 895.

- Rekomendasi** : Sell on Strength
- Exit Level** : 875-860
- Bottom Fishing** : 805-790
- Buy Back** : 900

PT. Bank Tabungan Negara (Persero), Tbk. (BBTN) β : 2.36 Price : 1,260 TP: 1,330-1,360



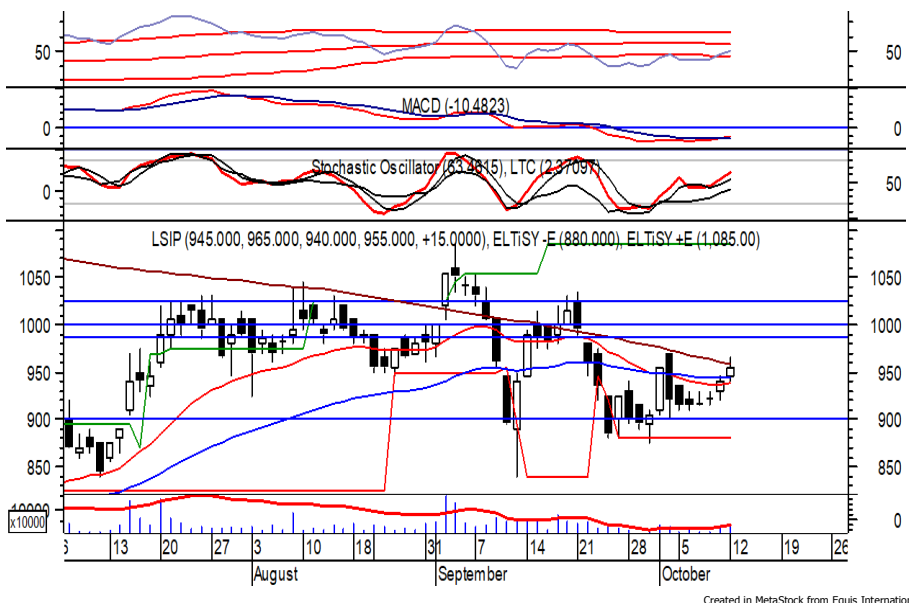
BBTN ditutup menguat pada perdagangan sebelumnya berada di IDR 1,260.

Harga tampak sedang bergerak menguji EMA 20 dan/atau resistance level IDR 1,275, yang jika mampu melewatinya berpeluang berlanjut menuju resistance level yang berada di IDR 1,330 hingga IDR 1,360.

Golden cross yang terjadi pada MACD memberikan peluang untuk menguat.

Rekomendasi : Buy on Breakout
Entry Level : 1,280-1,290
Take Profit : 1,330-1,360
Stop Loss : 1,235

PT. PP. London Sumatra Indonesia, Tbk. (LSIP) β : 1.00 Price : 955 TP: 985-1,000



LSIP kembali ditutup menguat pada perdagangan kemarin berada di level IDR 955.

Harga tampak sedang bergerak melewati EMA 50, di mana berpeluang melanjutkan penguatannya menuju resistance level IDR 985 hingga IDR 1,000.

MACD yang mengalami golden cross memberikan peluang terjadinya penguatan. Kecuali harga berbalik melemah hingga di bawah IDR 925.

Rekomendasi : Speculative Buy
Entry Level : 940-955
Take Profit : 985-1,000
Stop Loss : 920

PT. Summarecon Agung, Tbk.

(SMRA) β : 2.33 Price : 625 TP: 650-660



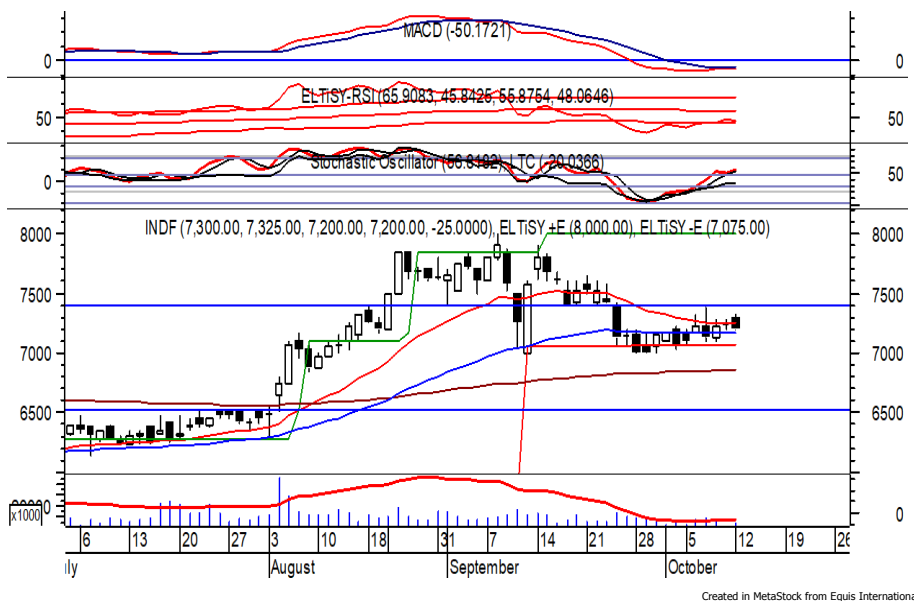
SMRA pada perdagangan kemarin ditutup menguat berada di level IDR 625.

Harga berpotensi melanjutkan penguatannya setelah bergerak melewati EMA 50, di mana berpotensi menuju resistance level IDR 650 hingga IDR 660. MACD berada pada kecenderungan menguat. Namun stochastic yang mengalami overbought berpotensi menghambat laju penguatan harga yang jika berbalik melemah dapat menguji IDR 580.

Rekomendasi : Trading Buy
Entry Level : 610-625
Take Profit : 650-660
Stop Loss : 590

PT. Indofood Sukses Makmur, Tbk.

(INDF) β : 0.82 Price : 7,200 TP: 7,375-7,500



Sempat dibuka menguat di awal perdagangan kemarin, INDF akhirnya ditutup melemah berada di level IDR 7,200.

Harga berpotensi menguji kembali support level yang berada di IDR 7,050 dan berpotensi menguat jika mampu bertahan di (atas) level tersebut, di mana berpotensi menuju resistance level IDR 7,375 hingga IDR 7,500.

MACD yang mengalami golden cross memberikan peluang penguatan.

Rekomendasi : Buy on Weakness
Entry Level : 7,050-7,150
Take Profit : 7,375-7,500
Stop Loss : 6,950/6,850

Keterangan:

- Speculative Buy : Harga menyentuh support, harga dapat saja meneruskan pelemahan, tetapi berpotensi rebound jika harga gagal break support.
 - Buy : Harga bergerak rebound meninggalkan support level.
 - Trading Buy : Harga masih berpotensi naik, tetapi sudah mendekati resistance level.
 - Sell : Harga telah mencapai resistance level.
- Rekomendasi berdasarkan candlestick berlaku sampai 5 atau 8 hari ke depan (maksimal 10 hari), selebihnya dapat diartikan bahwa formasi candlestick gagal.

Research Division

Danny Eugene	Mining, Finance, Infrastructure	danny.eugene@megasekuritas.id	+62 21 7917 5599	62431
Helen	Consumer Discretionary, Consumer Staples, Health Care	helen.vincentia@megasekuritas.id	+62 21 7917 5599	62425
Fadlillah Qudsi	Technical Analyst	fadlillah.qudsi@megasekuritas.id	+62 21 7917 5599	62035
Josua Lois Sinaga	Research Associate	josua.lois@megasekuritas.id	+62 21 7917 5599	62425

Retail Equity Sales Division

Carsum Kusmady	Head of Sales, Trading & Dealing	carsum.kusmady@megasekuritas.id	+62 21 7917 5599	62038
Andri Sumarno	Retail Equity Sales	andri@megasekuritas.id	+62 21 7917 5599	62045
Andrie Zainal Zen	Retail Equity Sales	andrie.zainal@megasekuritas.id	+62 21 7917 5599	62048
Brema Setyawan	Retail Equity Sales	brema.setyawan@megasekuritas.id	+62 21 7917 5599	62126
Dewi Suryani	Retail Equity Sales	dewi.suryani@megasekuritas.id	+62 21 7917 5599	62441
Ety Sulistyowati	Retail Equity Sales	ety.sulistyowati@megasekuritas.id	+62 21 7917 5599	62408
Fadel Muhammad Iqbal	Retail Equity Sales	fadel@megasekuritas.id	+62 21 7917 5599	62164
Syaifathir Muhamad	Retail Equity Sales	fathir@megasekuritas.id	+62 21 7917 5599	62179

Corporate Equity Division

Widianita	Marketing Equity Corporate	widianita@megasekuritas.id	+62 21 7917 5599	62439
-----------	----------------------------	----------------------------	------------------	-------

Fixed Income Sales & Trading

Tel. +62 7917 5559-62 Fax. +62 21 7917 5965

Investment Banking

Tel. +62 21 7917 5599 Fax. +62 21 7919 3900

PT. Mega Capital Sekuritas
 Menara Bank Mega Lt. 2
 Jl. Kapt P. Tendean, Kav 12-14 A
 Jakarta Selatan 12790

DISCLAIMER

This Document is for information only and for the use of the recipient. It is not to be reproduced or copied or made available to others. Under no circumstances is it to be considered as an offer to sell or solicitation to buy any security. Any recommendation contained in this report may not be suitable for all investors and strictly a personal view and should not be used as a sole judgment for investment. Moreover, although the information contained herein has been obtained from sources believed to be reliable, its accuracy, completeness and reliability cannot be guaranteed. All rights reserved by PT Mega Capital Sekuritas.