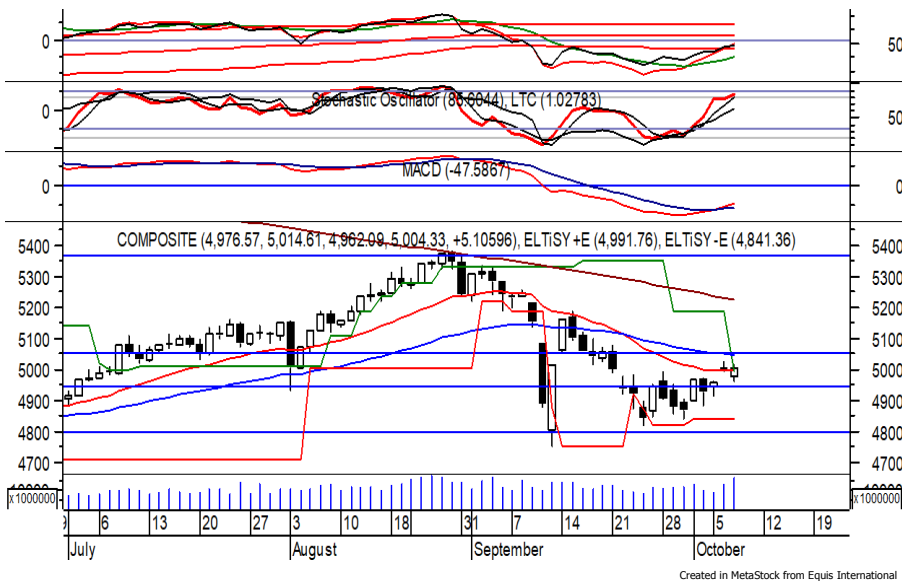


Indeks Harga Saham Gabungan (IHSG)

Range : 4,945 — 5,060



IHSG pada perdagangan kemarin ditutup melemah tipis berada di level 5,004.

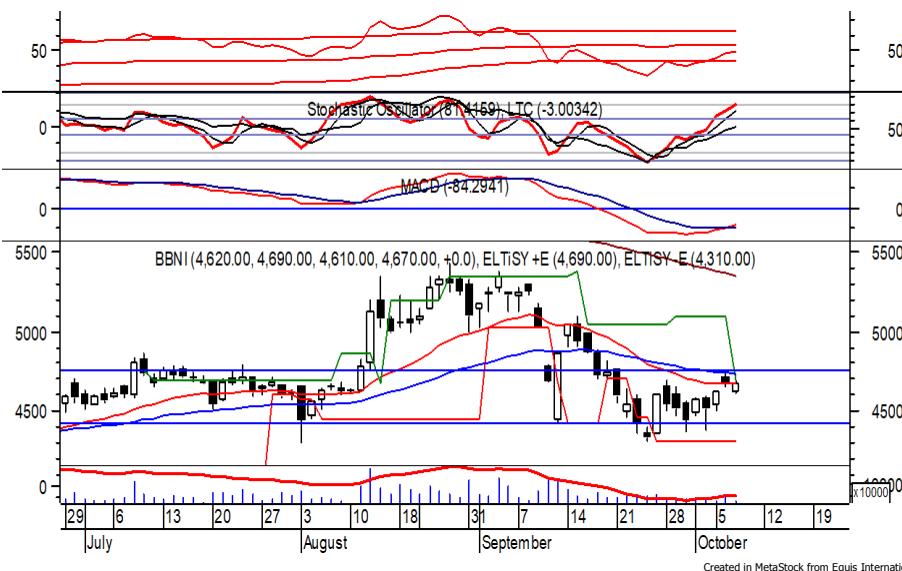
Indeks tampak sedang mencoba melewati EMA 20, di mana berpeluang melanjutkan penguatannya menuju resistance level 5,060.

MACD yang mengalami golden cross memberikan peluang penguatan. Namun jika indeks berbalik melemah dapat menguji kembali 4,945. Hari ini kembali diperkirakan indeks bergerak fluktuatif dengan kecenderungan menguat terbatas.

Level	Support	Resistance
I	4,945	5,060
II	4,900	5,100
III	4,865	5,160

Top Active			Top Foreign Buy			Top Foreign Sell			Top Leading		
Code	Close	Freq	Code	Close	Volume	Code	Close	Volume	Code	IDX Pts	Chg (%)
BBRI	3,120	28,466	MDKA	1,715	12,187,300	BRMS	51	-380,663,200	BBCA	5.8	1.0
BBCA	28,775	15,941	BMRI	5,550	12,181,800	BBRI	3,120	-121,792,400	HMSP	4.5	3.1
TOWR	1,025	12,895	DMAS	232	8,598,400	PGAS	975	-31,098,800	BNLI	4.3	15.3
BULL	312	11,399	BULL	312	3,893,900	BUMI	51	-20,249,800	CPIN	2.5	3.1
TLKM	2,660	11,140	APIC	900	3,835,300	MNCN	785	-15,179,600	SMMA	2.2	2.4
ISSP	139	10,510	MIKA	2,530	3,124,300	BMTR	224	-13,703,800	Top Lagging		
KBAG	67	9,723	UNVR	8,000	2,993,153	ASRI	112	-13,420,200	Code	IDX Pts	Chg (%)
GDST	95	9,689	BBNI	4,670	2,835,300	ADRO	1,130	-12,485,500	BBRI	-7.4	-2.2
MDKA	1,715	9,556	MSIN	300	2,669,100	SMRA	565	-12,253,600	POLL	-4.5	-6.9
BRIS	850	8,782	RALS	530	2,380,000	LPPF	905	-7,336,400	BRPT	-1.6	-2.3
									INCO	-1.5	-5.0
									UNTR	-1.1	-1.5

PT. Bank Negara Indonesia (Persero), Tbk. (BBNI) β : 2.01 Price : 4,670 TP: 4,750-4,850



BBNI sempat dibuka melemah di awal perdagangan kemarin, namun akhirnya ditutup bertahan di level IDR 4,670.

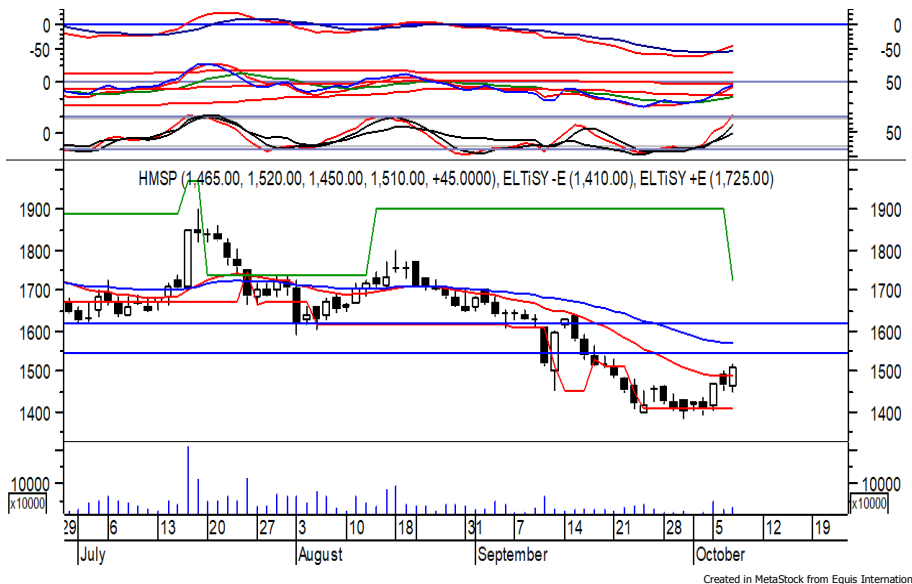
Harga tampak sedang melanjutkan konsolidasi dan mencoba melewati EMA 20, di mana berpeluang menguat menuju resistance level IDR 4,750 hingga IDR 4,850.

MACD yang mengalami golden cross memberikan peluang terjadinya penguatan.

Rekomendasi : Buy on Weakness
Entry Level : 4,560-4,620
Take Profit : 4,750-4,850
Stop Loss : 4,490/4,440

PT. HM. Sampoerna, Tbk.

(HMSP) β : 1.20 Price : 1,510 TP: 1,550-1,590



HMSP mampu ditutup menguat pada perdagangan kemarin berada di level IDR 1,510.

Harga tampak sedang bergerak melewati EMA 20, di mana berpeluang berlanjut menuju resistance level IDR 1,550 hingga IDR 1,590.

MACD yang mengalami golden cross memberikan peluang terjadinya penguatan. Kecuali harga berbalik melemah hingga di bawah IDR 1,450.

Rekomendasi : Trading Buy
Entry Level : 1,480-1,510
Take Profit : 1,550-1,590
Stop Loss : 1,445

PT. Indika Energy, Tbk.

(INDY) β : 1.96 Price : 930 TP: 960-975



INDY pada perdagangan sebelumnya ditutup menguat berada di level IDR 930.

Harga tampak sedang mengalami konsolidasi dan mencoba bertahan di atas IDR 900, di mana berpeluang berlanjut menguat menuju resistance level IDR 960 hingga IDR 975.

MACD yang mengalami golden cross memberikan peluang terjadinya penguatan. Kecuali harga berbalik melemah di bawah IDR 890.

Rekomendasi : Buy on Weakness
Entry Level : 910-925
Take Profit : 960-975
Stop Loss : 885

PT. Bank Mandiri (Persero), Tbk.

(BMRI) β :

1.57 Price :

5,550 TP:

5,700-
5,800



Sempat dibuka melemah di awal perdagangan kemarin, BMRI akhirnya ditutup menguat berada di level IDR 5,550.

Harga tampak sedang mencoba bertahan di atas EMA 20, di mana berpeluang berlanjut menguat menuju resistance level IDR 5,700 hingga IDR 5,800.

MACD yang mengalami golden cross memberikan peluang untuk menguat.

- Rekomendasi** : Buy on Weakness
- Entry Level** : 5,400-5,500
- Take Profit** : 5,700-5,800
- Stop Loss** : 5,300

PT. Mitra Keluarga Karyasehat, Tbk.

(MIKA) β :

0.53 Price :

2,530 BF:

2,460-
2,410



MIKA ditutup melemah pada perdagangan sebelumnya berada di level IDR 2,530.

Harga berpotensi melanjutkan pelemahannya setelah belum mampu bertahan di atas IDR 2,580, di mana berpotensi menuju support level IDR 2,460 hingga IDR 2,410.

Stochastic yang mengalami bearish crossover berpotensi membawa harga melemah.

- Rekomendasi** : Sell on Strength
- Exit Level** : 2,580-2,550
- Bottom Fishing** : 2,460-2,410
- Buy Back** : 2,620

Keterangan:

- Speculative Buy** : Harga menyentuh support, harga dapat saja meneruskan pelemahan, tetapi berpotensi rebound jika harga gagal break support.
 - Buy** : Harga bergerak rebound meninggalkan support level.
 - Trading Buy** : Harga masih berpotensi naik, tetapi sudah mendekati resistance level.
 - Sell** : Harga telah mencapai resistance level.
- Rekomendasi berdasarkan candlestick berlaku sampai 5 atau 8 hari ke depan (maksimal 10 hari), selebihnya dapat diartikan bahwa formasi candlestick gagal.

Research Division

Danny Eugene	Mining, Finance, Infrastructure	danny.eugene@megasekuritas.id	+62 21 7917 5599	62431
Helen	Consumer Discretionary, Consumer Staples, Health Care	helen.vincentia@megasekuritas.id	+62 21 7917 5599	62425
Fadlillah Qudsi	Technical Analyst	fadlillah.qudsi@megasekuritas.id	+62 21 7917 5599	62035
Josua Lois Sinaga	Research Associate	josua.lois@megasekuritas.id	+62 21 7917 5599	62425

Retail Equity Sales Division

Carsum Kusmady	Head of Sales, Trading & Dealing	carsum.kusmady@megasekuritas.id	+62 21 7917 5599	62038
Andri Sumarno	Retail Equity Sales	andri@megasekuritas.id	+62 21 7917 5599	62045
Andrie Zainal Zen	Retail Equity Sales	andrie.zainal@megasekuritas.id	+62 21 7917 5599	62048
Brema Setyawan	Retail Equity Sales	brema.setyawan@megasekuritas.id	+62 21 7917 5599	62126
Dewi Suryani	Retail Equity Sales	dewi.suryani@megasekuritas.id	+62 21 7917 5599	62441
Ety Sulistyowati	Retail Equity Sales	ety.sulistyowati@megasekuritas.id	+62 21 7917 5599	62408
Fadel Muhammad Iqbal	Retail Equity Sales	fadel@megasekuritas.id	+62 21 7917 5599	62164
Syaifathir Muhamad	Retail Equity Sales	fathir@megasekuritas.id	+62 21 7917 5599	62179

Corporate Equity Division

Widianita	Marketing Equity Corporate	widianita@megasekuritas.id	+62 21 7917 5599	62439
-----------	----------------------------	----------------------------	------------------	-------

Fixed Income Sales & Trading

Tel. +62 7917 5559-62 Fax. +62 21 7917 5965

Investment Banking

Tel. +62 21 7917 5599 Fax. +62 21 7919 3900

PT. Mega Capital Sekuritas

 Menara Bank Mega Lt. 2
 Jl. Kapt P. Tendean, Kav 12-14 A
 Jakarta Selatan 12790

DISCLAIMER

This Document is for information only and for the use of the recipient. It is not to be reproduced or copied or made available to others. Under no circumstances is it to be considered as an offer to sell or solicitation to buy any security. Any recommendation contained in this report may not be suitable for all investors and strictly a personal view and should not be used as a sole judgment for investment. Moreover, although the information contained herein has been obtained from sources believed to be reliable, its accuracy, completeness and reliability cannot be guaranteed. All rights reserved by PT Mega Capital Sekuritas.