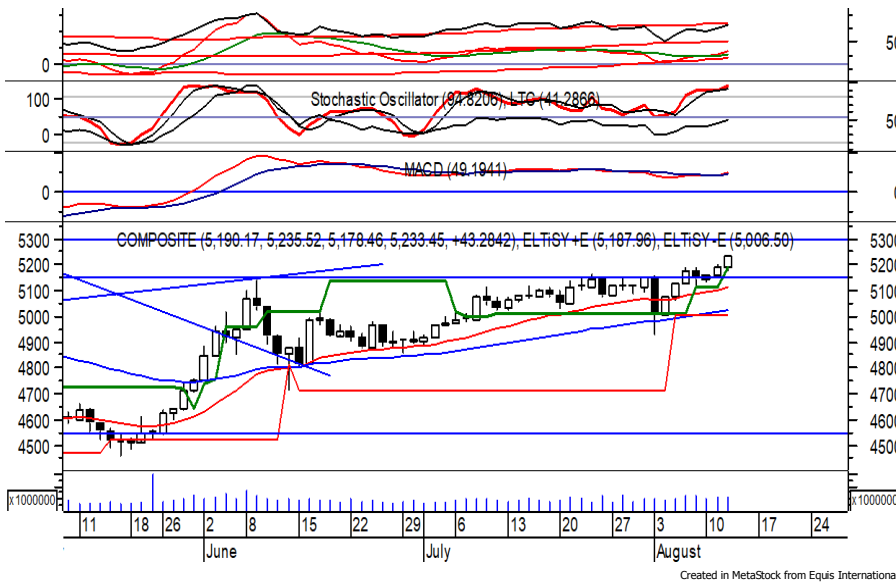


Indeks Harga Saham Gabungan (IHSG)

(IHSG)

Range : 5,150 — 5,300



IHSG pada perdagangan kemarin ditutup menguat berada di level 5,233.

Indeks berpeluang melanjutkan penguatannya setelah bergerak melewati resistance level 5,150, di mana berpeluang menuju resistance level 5,300.

Akan tetapi stochastic yang mengalami overbought berpotensi menghambat laju penguatan indeks yang jika berbalik melemah dapat menguji 5,150. Hari ini diperkirakan indeks bergerak fluktuatif, cenderung melemah terbatas.

Level	Support	Resistance
I	5,150	5,300
II	5,080	5,355
III	5,000	5,420

Top Active			Top Foreign Buy			Top Foreign Sell			Top Leading		
Code	Close	Freq	Code	Close	Volume	Code	Close	Volume	Code	IDX Pts	Chg (%)
BBRI	3,350	46,559	BBRI	3,350	65,920,500	TOWR	1,090	-59,753,400	BBRI	16.9	5.0
BRIS	590	45,149	PWON	406	28,522,900	TLKM	2,950	-39,111,200	BBCA	8.9	1.4
BBNI	5,125	33,708	BBNI	5,125	20,307,989	DILD	182	-26,648,100	BMRI	7.0	2.9
MNCN	955	30,846	HMSP	1,720	10,964,100	ASRI	120	-23,854,300	ASII	6.1	3.3
TOWR	1,090	27,484	INDF	7,050	7,931,000	WSBP	169	-23,290,600	BBNI	5.5	7.2
MDKA	1,810	25,443	BBTN	1,465	7,670,200	RALS	625	-20,180,900	Top Lagging		
AGRO	274	24,430	ASII	5,400	5,567,100	MDKA	1,810	-18,806,200	Code	IDX Pts	Chg (%)
KPIG	109	21,513	FREN	128	5,442,900	BULL	284	-14,832,400	UNTR	-2.4	-3.1
PURA	129	18,169	ANTM	770	3,738,300	BFIN	360	-14,813,600	MDKA	-2.0	-5.5
TLKM	2,950	18,090	ADRO	1,120	3,371,500	ENVY	95	-14,277,600	CPIN	-1.4	-1.6
									POLL	-1.2	-4.3
									SMMA	-1.1	-1.2

PT. Surya Citra Media, Tbk.

(SCMA) β :

1.64

Price :

1,260

TP:

1,300-
1,330



SCMA ditutup menguat pada perdagangan sebelumnya berada di level IDR 1,260.

Harga berpeluang melanjutkan penguatannya setelah belum mampu melewati support level IDR 1,195, di mana berpeluang menuju resistance level IDR 1,300 hingga IDR 1,330.

Stochastic yang mengalami bullish crossover memberikan peluang untuk menguat.

- Rekomendasi** : Trading Buy
- Entry Level** : 1,240-1,260
- Take Profit** : 1,300-1,330
- Stop Loss** : 1,220/1,190

PT. Summarecon Agung, Tbk.

(SMRA) β : 2.55 Price : 570 TP: 615-635



SMRA pada perdagangan kemarin ditutup menguat menguji resistance level IDR 575.

Harga berpeluang untuk bergerak menguat jika mampu melewati level tersebut, di mana berpeluang menuju resistance level IDR 615 hingga IDR 635.

Stochastic yang bergerak meninggalkan oversold area berpeluang membawa harga menguat. Kecuali harga berbalik melemah hingga di bawah IDR 565.

Rekomendasi : Buy on Breakout
Entry Level : 580-590
Take Profit : 615-635
Stop Loss : 560

PT. Adaro Energy, Tbk.

(ADRO) β : 1.51 Price : 1,120 BF: 1,080-1,060



ADRO pada perdagangan sebelumnya ditutup melemah berada di level IDR 1,120.

Harga tampak belum mampu melewati resistance level IDR 1,180 dan/atau MA 200, di mana berpotensi melanjutkan pelemahannya menuju support level IDR 1,080 hingga IDR 1,060.

Stochastic yang mengindikasikan terjadinya bearish crossover berpotensi membawa harga melemah. Kecuali harga berbalik menguat di atas IDR

Rekomendasi : Sell on Strength
Exit Level : 1,170-1,150
Bottom Fishing : 1,080-1,060
Buy Back : 1,200

PT. United Tractors, Tbk.

(UNTR) β : 0.82 Price : 23,525 BF: 22,325-21,600



UNTR kembali ditutup melemah melanjutkan pelemahan yang terjadi sebelumnya.

Harga berpotensi melanjutkan pelemahannya setelah belum mampu bertahan di atas 23,875, di mana berpotensi menuju support level IDR 22,325 hingga IDR 21,600. Stochastic yang mengalami bearish crossover berpotensi membawa harga melemah. Kecuali mampu berbalik menguat hingga di atas IDR 24,000.

Rekomendasi : Sell on Strength
Exit Level : 23,800-23,650
Bottom Fishing : 22,325-21,600
Buy Back : 24,100

PT. Jasa Marga (Persero), Tbk.

(JSMR) β : 1.57 Price : 4,120 TP: 4,230-4,310



JSMR mampu ditutup menguat pada perdagangan kemarin berada di IDR 4,120.

Harga tampak sedang bergerak kembali di atas EMA 50, di mana berpeluang berlanjut menuju resistance level IDR 4,230 hingga IDR 4,310.

MACD yang mengindikasikan terjadinya golden cross memberikan peluang untuk menguat. Kecuali harga berbalik melemah hingga di bawah IDR 4,020.

Rekomendasi : Speculative Buy
Entry Level : 4,080-4,120
Take Profit : 4,230-4,310
Stop Loss : 4,010/3,960

Keterangan:

- Speculative Buy : Harga menyentuh support, harga dapat saja meneruskan pelemahan, tetapi berpotensi rebound jika harga gagal break support.
 - Buy : Harga bergerak rebound meninggalkan support level.
 - Trading Buy : Harga masih berpotensi naik, tetapi sudah mendekati resistance level.
 - Sell : Harga telah mencapai resistance level.
- Rekomendasi berdasarkan candlestick berlaku sampai 5 atau 8 hari ke depan (maksimal 10 hari), selebihnya dapat diartikan bahwa formasi candlestick gagal.

Research Division

Danny Eugene	Mining, Finance, Infrastructure	danny.eugene@megasekuritas.id	+62 21 7917 5599	62431
Helen	Consumer Discretionary, Consumer Staples, Health Care	helen.vincentia@megasekuritas.id	+62 21 7917 5599	62425
Fadlillah Qudsi	Technical Analyst	fadlillah.qudsi@megasekuritas.id	+62 21 7917 5599	62035

Retail Equity Sales Division

Carsum Kusmady	Head of Sales, Trading & Dealing	carsum.kusmady@megasekuritas.id	+62 21 7917 5599	62038
Andri Sumarno	Retail Equity Sales	andri@megasekuritas.id	+62 21 7917 5599	62045
Andrie Zainal Zen	Retail Equity Sales	andrie.zainal@megasekuritas.id	+62 21 7917 5599	62048
Brema Setyawan	Retail Equity Sales	brema.setyawan@megasekuritas.id	+62 21 7917 5599	62126
Dewi Suryani	Retail Equity Sales	dewi.suryani@megasekuritas.id	+62 21 7917 5599	62441
Ety Sulistyowati	Retail Equity Sales	ety.sulistyowati@megasekuritas.id	+62 21 7917 5599	62408
Fadel Muhammad Iqbal	Retail Equity Sales	fadel@megasekuritas.id	+62 21 7917 5599	62164
Syaifathir Muhamad	Retail Equity Sales	fathir@megasekuritas.id	+62 21 7917 5599	62179

Corporate Equity Division

Widianita	Marketing Equity Corporate	widianita@megasekuritas.id	+62 21 7917 5599	62439
-----------	----------------------------	----------------------------	------------------	-------

Fixed Income Sales & Trading

Tel. +62 7917 5559-62 Fax. +62 21 7917 5965

Investment Banking

Tel. +62 21 7917 5599 Fax. +62 21 7919 3900

PT. Mega Capital Sekuritas
 Menara Bank Mega Lt. 2
 Jl. Kapt P. Tendean, Kav 12-14 A
 Jakarta Selatan 12790

DISCLAIMER

This Document is for information only and for the use of the recipient. It is not to be reproduced or copied or made available to others. Under no circumstances is it to be considered as an offer to sell or solicitation to buy any security. Any recommendation contained in this report may not be suitable for all investors and strictly a personal view and should not be used as a sole judgment for investment. Moreover, although the information contained herein has been obtained from sources believed to be reliable, its accuracy, completeness and reliability cannot be guaranteed. All rights reserved by PT Mega Capital Sekuritas.