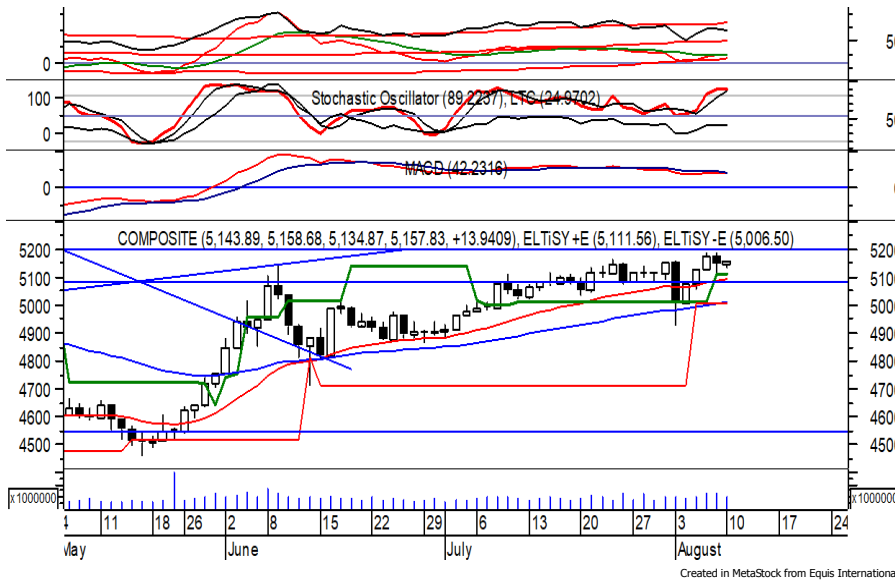


Indeks Harga Saham Gabungan (IHSG)

(IHSG)

Range : 5,080 — 5,200



IHSG pada perdagangan sebelumnya ditutup menguat berada di level 5,157.

Indeks tampak sedang mengalami konsolidasi dan berpotensi berlanjut dengan bergerak menuju support level 5,080.

Stochastic yang mengalami overbought dan mengindikasikan bearish crossover berpotensi membawa indeks melemah. Namun jika berbalik menguat dapat menguji 5,200. Hari ini diperkirakan indeks bergerak fluktuatif dengan kecenderungan melemah terbatas.

Level	Support	Resistance
I	5,080	5,200
II	5,000	5,265
III	4,965	5,300

Top Active			Top Foreign Buy			Top Foreign Sell			Top Leading		
Code	Close	Freq	Code	Close	Volume	Code	Close	Volume	Code	IDX Pts	Chg (%)
KAEF	3,330	34,292	MDKA	1,980	20,424,800	FREN	133	-264,282,400	INKP	5.2	12.8
TOWR	1,085	31,514	PTBA	2,120	11,121,100	TOWR	1,085	-138,628,200	SMMA	3.6	3.9
TKIM	7,200	17,587	ANTM	825	10,143,300	PWON	384	-44,898,600	BBRI	2.1	0.6
FREN	133	16,196	BBRI	3,130	8,367,200	TLKM	2,970	-32,816,600	BTPS	1.6	6.9
TLKM	2,970	14,280	BBKP	199	7,102,900	BFIN	318	-29,043,900	TKIM	1.4	7.9
INAF	3,330	13,472	ADRO	1,140	6,127,700	SMRA	525	-14,923,000	Top Lagging		
INKP	9,675	12,973	PSAB	270	5,396,200	ASII	5,125	-10,517,100	Code	IDX Pts	Chg (%)
PURA	126	12,250	BRIS	560	3,914,100	PGAS	1,210	-9,517,300	BBCA	-6.3	-1.0
DOID	294	11,572	PURA	126	3,264,000	RALS	625	-9,442,300	ASII	-5.2	-2.8
MDKA	1,980	10,611	KAEF	3,330	3,106,000	KLBF	1,610	-9,205,200	FREN	-1.9	-7.0
									MDKA	-1.3	-3.4
									TLKM	-0.9	-0.3

PT. Indo Tambangraya Megah, Tbk. (ITMG)

β : 1.37

Price : 8,575

TP: 8,825-

9,050



ITMG ditutup menguat pada perdagangan kemarin berada di level IDR 8,575.

Harga tampak sedang mencoba bertahan di atas EMA 50 dan/atau bergerak melewati resistance level IDR 8,025, di mana berpotensi berlanjut menuju level berikutnya di IDR 8,825 hingga IDR 9,050.

Golden cross pada EMA 50 memberikan peluang untuk menguat.

- Rekomendasi** : Trading Buy
- Entry Level** : 8,400-8,575
- Take Profit** : 8,825-9,050
- Stop Loss** : 8,200

PT. Bukit Asam, Tbk.

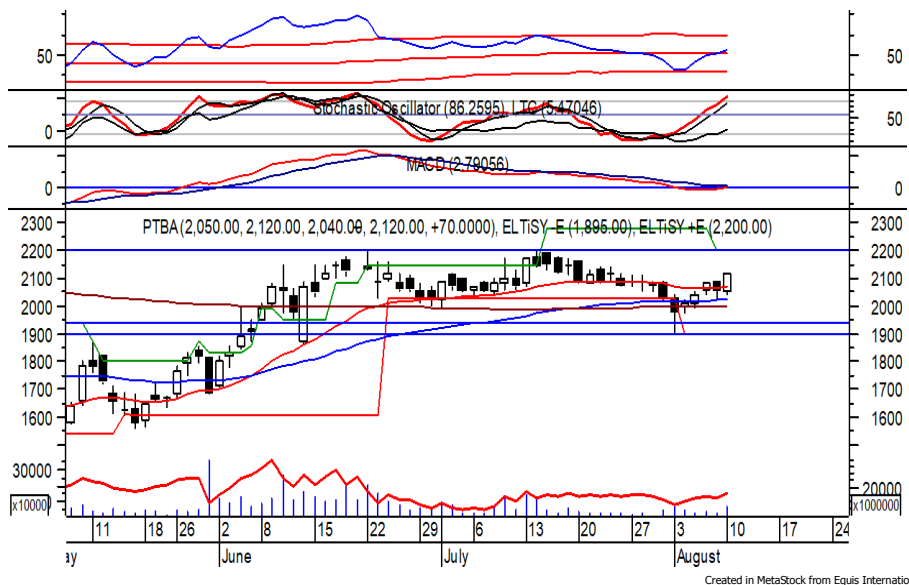
(PTBA) β :

1.09

Price : 2,120

TP:

**2,200-
2,250**



PTBA ditutup menguat pada perdagangan sebelumnya berada di IDR 2,120.

Harga berpotensi melanjutkan penguatannya setelah belum mampu melewati EMA 50, di mana berpotensi menuju resistance level IDR 2,200 hingga IDR 2,250.

MACD yang mengalami golden cross memberikan peluang untuk menguat. Kecuali melemah di bawah IDR 2,050.

- Rekomendasi** : Trading Buy
- Entry Level** : 2,080-2,120
- Take Profit** : 2,200-2,250
- Stop Loss** : 2,030

PT. Bank BTPN Syariah, Tbk.

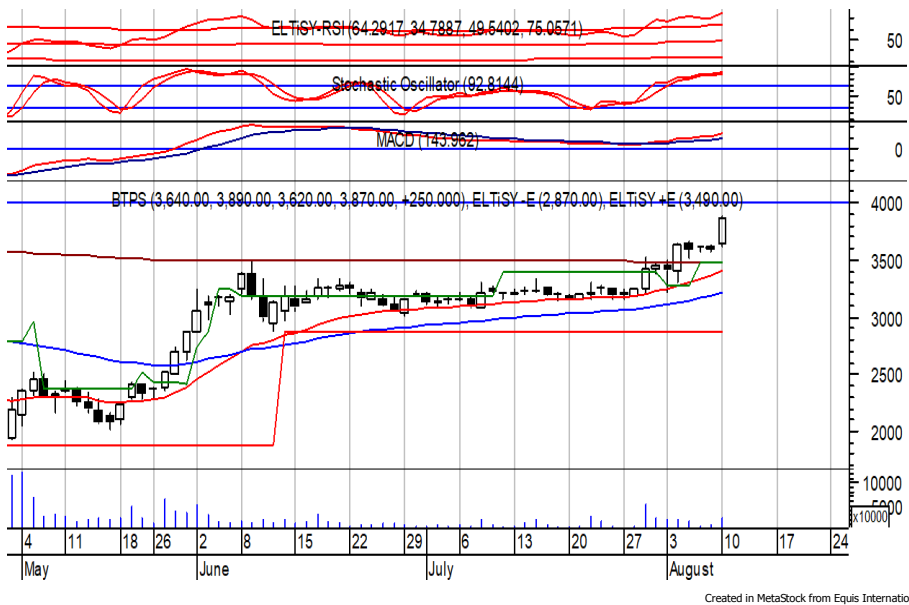
(BTSP) β :

N/A

Price : 3,870

TP:

**4,000-
4,050**



BTSP mampu ditutup menguat pada perdagangan sebelumnya berada di IDR 3,870.

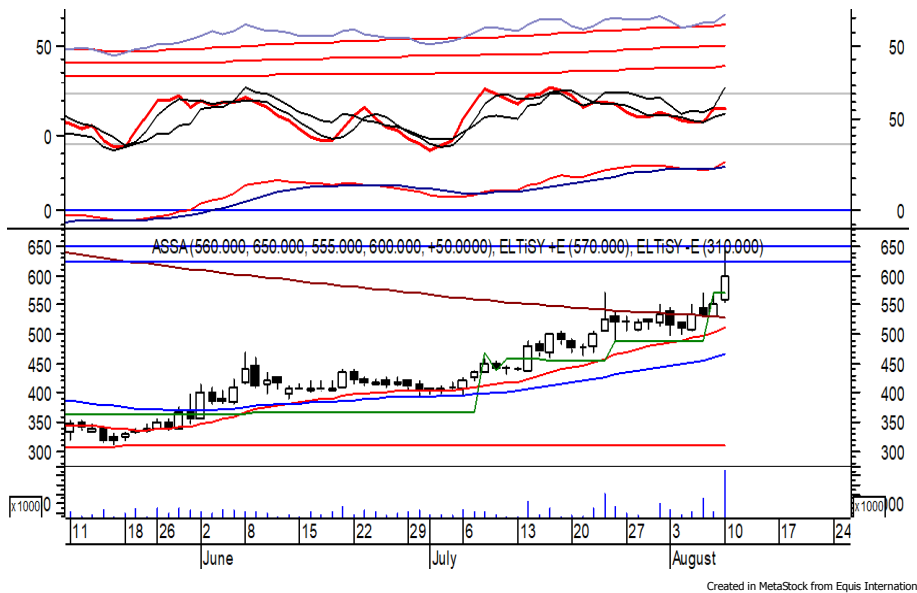
Harga tampak mengalami bullish continuation dan berpotensi berlanjut menuju resistance level IDR 4,000 hingga IDR 4,050.

MACD berada pada kecenderungan menguat. Namun jika harga berbalik melemah dapat kembali mengalami konsolidasi dan menguji support level IDR 3,490.

- Rekomendasi** : Trading Buy
- Entry Level** : 3,800-3,870
- Take Profit** : 4,000-4,050
- Stop Loss** : 3,700

PT. Adi Sarana Armada, Tbk.

(ASSA) β : 2.51 Price : 600 TP: 625-650



ASSA kembali ditutup menguat pada perdagangan kemarin melanjutkan penguatan yang terjadi sebelumnya.

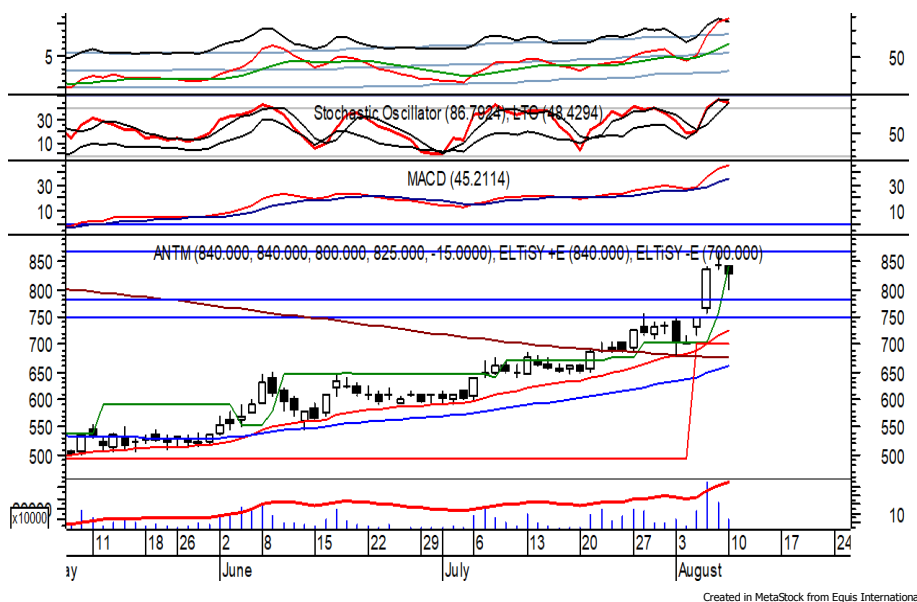
Harga berpotensi kembali menguat setelah bergerak melewati MA200, di mana berpotensi menuju resistance level IDR 625 hingga IDR 650.

Stochastic berada di wilayah netral dengan kecenderungan menguat. Kecuali harga berbalik melemah hingga di bawah IDR 550.

Rekomendasi : Buy on Weakness
Entry Level : 570-590
Take Profit : 625-650
Stop Loss : 545/525

PT. Aneka Tambang, Tbk.

(ANTM) β : 1.64 Price : 825 TP: 780-750



ANTM pada perdagangan sebelumnya ditutup melemah berada di level IDR 825.

Harga berpotensi melanjutkan pelemahannya setelah belum mampu melewati resistance level IDR 870, di mana berpotensi menuju support level IDR 780 hingga IDR 750.

Stochastic yang mengindikasikan terjadinya bearish crossover di wilayah oversold berpotensi membawa harga melemah.

Rekomendasi : Sell on Strength
Exit Level : 850-830
Bottom Fishing : 780-750
Buy Back : 885

Keterangan:

- Speculative Buy : Harga menyentuh support, harga dapat saja meneruskan pelemahan, tetapi berpotensi rebound jika harga gagal break support.
 - Buy : Harga bergerak rebound meninggalkan support level.
 - Trading Buy : Harga masih berpotensi naik, tetapi sudah mendekati resistance level.
 - Sell : Harga telah mencapai resistance level.
- Rekomendasi berdasarkan candlestick berlaku sampai 5 atau 8 hari ke depan (maksimal 10 hari), selebihnya dapat diartikan bahwa formasi candlestick gagal.

Research Division

Danny Eugene	Mining, Finance, Infrastructure	danny.eugene@megasekuritas.id	+62 21 7917 5599	62431
Helen	Consumer Discretionary, Consumer Staples, Health Care	helen.vincentia@megasekuritas.id	+62 21 7917 5599	62425
Fadlillah Qudsi	Technical Analyst	fadlillah.qudsi@megasekuritas.id	+62 21 7917 5599	62035

Retail Equity Sales Division

Carsum Kusmady	Head of Sales, Trading & Dealing	carsum.kusmady@megasekuritas.id	+62 21 7917 5599	62038
Andri Sumarno	Retail Equity Sales	andri@megasekuritas.id	+62 21 7917 5599	62045
Andrie Zainal Zen	Retail Equity Sales	andrie.zainal@megasekuritas.id	+62 21 7917 5599	62048
Brema Setyawan	Retail Equity Sales	brema.setyawan@megasekuritas.id	+62 21 7917 5599	62126
Dewi Suryani	Retail Equity Sales	dewi.suryani@megasekuritas.id	+62 21 7917 5599	62441
Ety Sulistyowati	Retail Equity Sales	ety.sulistyowati@megasekuritas.id	+62 21 7917 5599	62408
Fadel Muhammad Iqbal	Retail Equity Sales	fadel@megasekuritas.id	+62 21 7917 5599	62164
Syaifathir Muhamad	Retail Equity Sales	fathir@megasekuritas.id	+62 21 7917 5599	62179

Corporate Equity Division

Widianita	Marketing Equity Corporate	widianita@megasekuritas.id	+62 21 7917 5599	62439
-----------	----------------------------	----------------------------	------------------	-------

Fixed Income Sales & Trading

Tel. +62 7917 5559-62 Fax. +62 21 7917 5965

Investment Banking

Tel. +62 21 7917 5599 Fax. +62 21 7919 3900

PT. Mega Capital Sekuritas
 Menara Bank Mega Lt. 2
 Jl. Kapt P. Tendean, Kav 12-14 A
 Jakarta Selatan 12790

DISCLAIMER

This Document is for information only and for the use of the recipient. It is not to be reproduced or copied or made available to others. Under no circumstances is it to be considered as an offer to sell or solicitation to buy any security. Any recommendation contained in this report may not be suitable for all investors and strictly a personal view and should not be used as a sole judgment for investment. Moreover, although the information contained herein has been obtained from sources believed to be reliable, its accuracy, completeness and reliability cannot be guaranteed. All rights reserved by PT Mega Capital Sekuritas.