

Indeks Harga Saham Gabungan (IHSG)

Range : 4,900 — 5,080



IHSG kembali ditutup menguat pada perdagangan kemarin berada di level 4,988.

Indeks berpeluang untuk melanjutkan penguatannya dan bergerak menuju resistance level 5,020 hingga 5,080.

Namun stochastic yang mulai memasuki wilayah overbought berpotensi menghambat laju penguatan indeks yang jika berbalik melemah dapat menguji support level hingga 4,900. Hari ini kembali diperkirakan indeks bergerak fluktuatif dengan kecenderungan menguat terbatas.

Level	Support	Resistance
I	4,900	5,080
II	4,855	5,140
III	4,775	5,200

Top Active			Top Foreign Buy			Top Foreign Sell			Top Leading		
Code	Close	Freq	Code	Close	Volume	Code	Close	Volume	Code	IDX Pts	Chg (%)
TOWR	1,110	38,408	ENVY	107	-10,403,500	BBRI	3,040	-97,569,821	BBCA	6.8	1.1
BRIS	396	30,764	CPIN	6,500	35,083,700	TOWR	1,110	-86,744,400	CPIN	6.7	7.9
TLKM	3,050	30,535	MDKA	1,370	3,392,181	TLKM	3,050	-78,163,968	BMRI	3.0	1.5
PURA	98	25,825	KPIG	110	-53,374,600	KPIG	110	-53,374,600	INCO	1.8	7.2
ENVY	107	23,114	DOID	150	4,266,000	IPTV	364	-30,619,200	EXCL	1.7	6.5
BCAP	157	16,709	BBCA	29,675	-1,028,921	BMRI	5,075	-26,698,276	Top Lagging		
BBRI	3,040	16,183	INCO	3,130	9,935,500	ASII	4,840	-17,439,900	Code	IDX Pts	Chg (%)
INCO	3,130	10,437	ACES	1,485	396,500	SMRA	610	-17,406,100	SMMA	-6.3	-7.0
TCPI	4,150	10,264	KLBF	1,530	-5,378,500	UNVR	7,900	-13,390,600	TLKM	-6.0	-2.2
HMSP	1,670	9,339	SCMA	1,250	-2,982,200	PURA	98	-13,068,000	POLL	-2.7	-6.4
									TPIA	-2.3	-2.2
									HMSP	-1.5	-0.9

PT. Bank Mandiri (Persero), Tbk.

(BMRI) β :

1.47

Price :

5,075

TP:

5,225-5,325



BMRI pada perdagangan sebelumnya ditutup menguat berada di level IDR 5,075.

Harga tampak sedang mencoba bertahan di atas EMA 20, di mana berpeluang mengakhiri konsolidasi dan bergerak menuju resistance level IDR 5,225 hingga IDR 5,325.

Golden cross yang terjadi pada EMA 20 memberikan peluang terjadinya penguatan.

- Rekomendasi** : Speculative Buy
- Entry Level** : 5,000-5,075
- Take Profit** : 5,225-5,325
- Stop Loss** : 4,930/4,850

PT. Vale Indonesia, Tbk.

(INCO) β :

1.24

Price : 3,130

TP: 3,280-3,330



INCO pada perdagangan kemarin ditutup menguat berada di level IDR 3,130.

Harga tampak sedang mencoba melewati MA 200, di mana berpeluang berlanjut menguat menuju resistance level IDR 3,280 hingga IDR 3,330.

Golden cross pada MACD memberikan peluang terjadinya penguatan. Kecuali harga berbalik melemah hingga di bawah IDR 3,000/2,940.

Rekomendasi : Speculative Buy
Entry Level : 3,060-3,130
Take Profit : 3,280-3,330
Stop Loss : 2,990/2,920

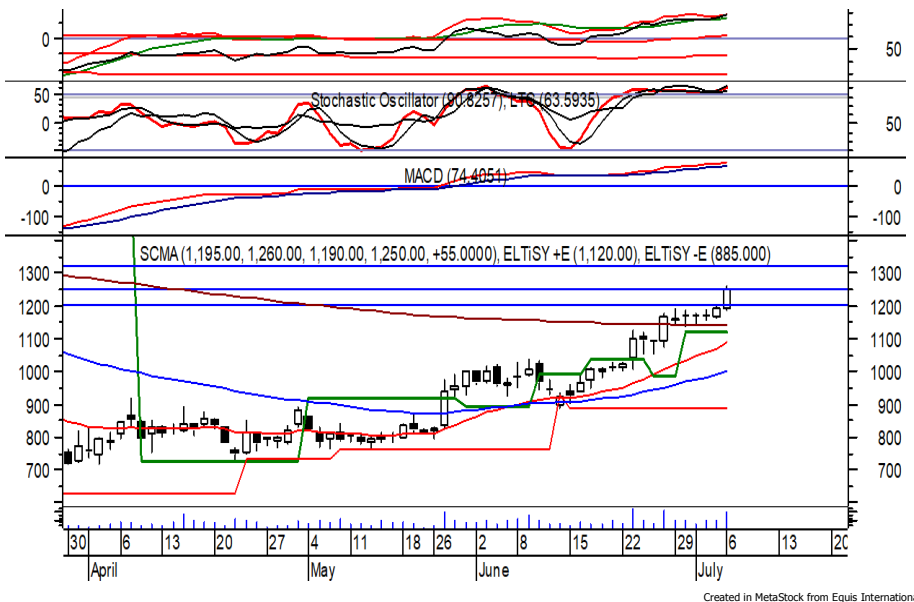
PT. Surya Citra Media, Tbk.

(SCMA) β :

2.58

Price : 1,170

TP: 1,290-1,325



SCMA kembali ditutup menguat melanjutkan penguatan yang terjadi sehari sebelumnya.

Harga tampak sedang bergerak melewati resistance level IDR 1,200, di mana berpeluang berlanjut menuju level berikutnya di IDR 1,290 hingga IDR 1,325.

MACD berada pada kecenderungan menguat. Kecuali harga berbalik melemah hingga di bawah IDR 1,200.

Rekomendasi : Trading Buy
Entry Level : 1,235-1,260
Take Profit : 1,290-1,325
Stop Loss : 1,190

PT. XL Axiata, Tbk.

(EXCL) β : 0.99 Price : 2,950 TP: 3,070-3,180



EXCL pada perdagangan sebelumnya ditutup menguat berada di level IDR 2,950.

Harga tampak sedang bergerak melewati resistance level IDR 2,810, di mana berpeluang menuju level berikutnya yang berada di IDR 3,070 hingga IDR 3,180. Stochastic berada di wilayah netral dengan kecenderungan menguat. Kecuali harga berbalik melemah di bawah IDR 2,800.

Rekomendasi : Trading Buy
Entry Level : 2,900-2,950
Take Profit : 3,070-3,180
Stop Loss : 2,780

PT. Adaro Energy, Tbk.

(ADRO) β : 1.45 Price : 1,065 TP: 1,100-1,130



ADRO ditutup menguat pada perdagangan sebelumnya berada di IDR 1,065.

Harga tampak sedang mengalami konsolidasi dan mencoba bertahan di atas IDR EMA 50, di mana berpeluang berlanjut menuju level berikutnya di IDR 1,100 hingga IDR 1,130.

MACD yang mengalami golden cross memberikan peluang terjadinya penguatan. Kecuali harga berbalik melemah di bawah IDR 1,030.

Rekomendasi : Trading Buy
Entry Level : 1,045-1,065
Take Profit : 1,100-1,130
Stop Loss : 1,025/1,005

Keterangan:

- Speculative Buy : Harga menyentuh support, harga dapat saja meneruskan pelemahan, tetapi berpotensi rebound jika harga gagal break support.
 - Buy : Harga bergerak rebound meninggalkan support level.
 - Trading Buy : Harga masih berpotensi naik, tetapi sudah mendekati resistance level.
 - Sell : Harga telah mencapai resistance level.
- Rekomendasi berdasarkan candlestick berlaku sampai 5 atau 8 hari ke depan (maksimal 10 hari), selebihnya dapat diartikan bahwa formasi candlestick gagal.

Research Division

Danny Eugene	Mining, Finance, Infrastructure	danny.eugene@megasekuritas.id	+62 21 7917 5599	62431
Helen	Consumer Discretionary, Consumer Staples, Health Care	helen.vincentia@megasekuritas.id	+62 21 7917 5599	62425
Edo Ardiansyah	Property, Trade, Basic Industry	edo.ardiansyah@megasekuritas.id	+62 21 7917 5599	62425
Fadlillah Qudsi	Technical Analyst	fadlillah.qudsi@megasekuritas.id	+62 21 7917 5599	62035

Retail Equity Sales Division

Carsum Kusmady	Head of Sales, Trading & Dealing	carsum.kusmady@megasekuritas.id	+62 21 7917 5599	62038
Andri Sumarno	Retail Equity Sales	andri@megasekuritas.id	+62 21 7917 5599	62045
Andrie Zainal Zen	Retail Equity Sales	andrie.zainal@megasekuritas.id	+62 21 7917 5599	62048
Brema Setyawan	Retail Equity Sales	brema.setyawan@megasekuritas.id	+62 21 7917 5599	62126
Dewi Suryani	Retail Equity Sales	dewi.suryani@megasekuritas.id	+62 21 7917 5599	62441
Ety Sulistyowati	Retail Equity Sales	ety.sulistyowati@megasekuritas.id	+62 21 7917 5599	62408
Fadel Muhammad Iqbal	Retail Equity Sales	fadel@megasekuritas.id	+62 21 7917 5599	62164
Syaifathir Muhamad	Retail Equity Sales	fathir@megasekuritas.id	+62 21 7917 5599	62179

Corporate Equity Division

Ratna Wijayanti	Corporate Equity Sales	ratna.wijayanti@megasekuritas.id	+62 21 7917 5599	62055
Widianita	Marketing Equity Corporate	widianita@megasekuritas.id	+62 21 7917 5599	62439

OLT Brokerage Dept

Yefri Indra	Head of OLT Brokerage	olt@megasekuritas.id	+62 21 7917 5599	62168
-------------	-----------------------	----------------------	------------------	-------

Fixed Income Sales & Trading

Tel. +62 7917 5559-62 Fax. +62 21 7917 5965

Investment Banking

Tel. +62 21 7917 5599 Fax. +62 21 7919 3900

PT. Mega Capital Sekuritas
 Menara Bank Mega Lt. 2
 Jl. Kapt P. Tendean, Kav 12-14 A
 Jakarta Selatan 12790

DISCLAIMER

This Document is for information only and for the use of the recipient. It is not to be reproduced or copied or made available to others. Under no circumstances is it to be considered as an offer to sell or solicitation to buy any security. Any recommendation contained in this report may not be suitable for all investors and strictly a personal view and should not be used as a sole judgment for investment. Moreover, although the information contained herein has been obtained from sources believed to be reliable, its accuracy, completeness and reliability cannot be guaranteed. All rights reserved by PT Mega Capital Sekuritas.