

Indeks Harga Saham Gabungan (IHSG)

Range : 4,640 — 4,810



IHSG pada perdagangan kemarin ditutup menguat berada di level 4,716.

Indeks juga sempat mencoba melewati EMA 50 dan/atau resistance level 4,725, namun belum mampu. Hal tersebut berpotensi membawa indeks mengalami koreksi dan bergerak menuju support level 4,640 hingga 4,570.

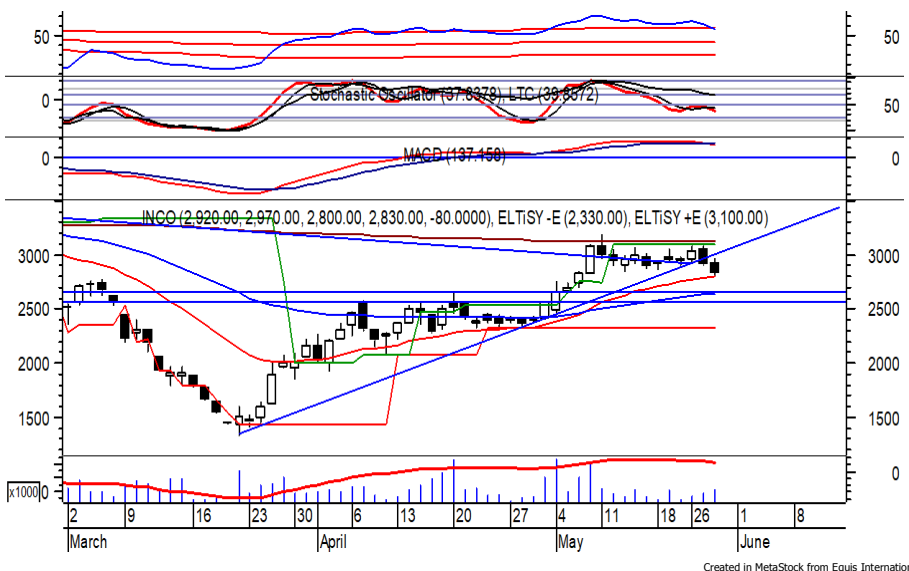
Stochastic menunjukkan kejenuhan indeks terhadap aksi beli dan berpotensi melemah. Hari ini diperkirakan indeks bergerak fluktuatif, cenderung melemah terbatas.

Level	Support	Resistance
I	4,640	4,810
II	4,570	4,895
III	4,520	5,000

Top Active			Top Foreign Buy			Top Foreign Sell			Top Leading		
Code	Close	Freq	Code	Close	Volume	Code	Close	Volume	Code	IDX Pts	Chg (%)
ICBP	8,325	63,950	BBRI	2,730	156,797,059	BBKP	154	-78,874,400	BBCA	34.8	6.6
BBRI	2,730	45,725	BNLI	1,280	33,897,600	PWON	376	-66,324,275	BBRI	10.6	3.8
INDF	5,675	29,931	BMRI	4,290	21,850,022	ICBP	8,325	-43,173,000	BMRI	7.2	4.4
PURA	75	28,360	BBCA	26,475	19,086,772	BBNI	3,660	-32,592,983	ASII	6.7	4.4
BBCA	26,475	26,043	APIC	995	14,610,400	BSDE	660	-27,943,009	POLL	5.9	10.9
TLKM	3,130	21,569	LPKR	169	13,010,600	BBTN	810	-23,194,800	Top Lagging		
BMRI	4,290	14,756	CTRA	545	11,236,100	SRIL	148	-22,033,700	Code	IDX Pts	Chg (%)
BBNI	3,660	13,696	ANTM	525	10,260,300	ADRO	1,030	-20,516,500	UNVR	-5.8	-2.1
ASII	4,540	13,538	ELSA	198	10,031,700	ASRI	112	-18,896,400	TLKM	-3.4	-1.3
UNVR	8,025	13,362	ASII	4,540	8,821,564	RALS	600	-17,962,700	EMTK	-1.7	-6.8
									HMSP	-1.5	-0.8
									EXCL	-1.3	-5.3

PT. Vale Indonesia, Tbk.

(INCO) β : 1.33 Price : 2,830 BF: 2,660-2,570



INCO pada perdagangan kemarin ditutup melemah berada di level IDR 2,830.

Harga berpotensi melanjutkan pelemahannya setelah belum mampu melewati resistance level IDR 3,100, di mana berpotensi menuju support level IDR 2,660 hingga IDR 2,570.

Candle yang membentuk formasi *three outside down* berpotensi membawa harga melemah.

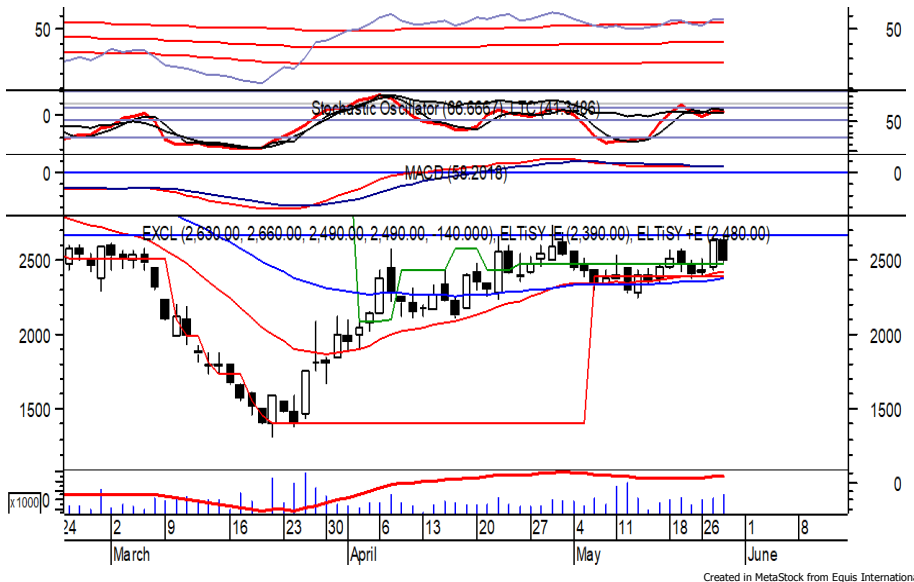
- Rekomendasi** : Sell on Strength
- Exit Level** : 2,920-2,850
- Bottom Fishing** : 2,660-2,570
- Buy Back** : 3,010

PT. XL Axiata, Tbk.

(EXCL) β :

1.07 Price : 2,490

BF: 2,390-2,300



EXCL pada perdagangan sebelumnya ditutup melemah berada di level IDR 2,490. Harga berpotensi melanjutkan pelemahannya setelah belum mampu melewati resistance level yang berada di IDR 2,670, di mana berpotensi menuju support level IDR 2,390 hingga IDR 2,300. Stochastic berada di wilayah netral dengan kecenderungan melemah. Kecuali harga mampu menguat hingga di atas IDR 2,690.

- Rekomendasi : Sell on Strength
- Exit Level : 2,630-2,530
- Bottom Fishing : 2,390-2,300
- Buy Back : 2,700/2,750

PT. Jasa Marga (Persero), Tbk.

(JSMR) β :

1.50 Price : 3,810

BF: 3,600-3,460



JSMR kembali ditutup melemah pada perdagangan kemarin berada di IDR 3,810.

Harga berpotensi melanjutkan pelemahannya setelah belum mampu melewati resistance level yang berada di IDR 4,150, di mana berpotensi menuju support level IDR 3,600 hingga IDR 3,460.

Stochastic mengalami bearish crossover dan berpotensi melemah. Kecuali harga mampu berbalik menguat hingga di atas IDR 4,150.

- Rekomendasi : Sell on Strength
- Exit Level : 4,000-3,900
- Bottom Fishing : 3,600-3,460
- Buy Back : 4,170

PT. Ace Hardware Indonesia, Tbk. (ACES) β : 1.21 Price : 1,490 BF: 1,420-1,390

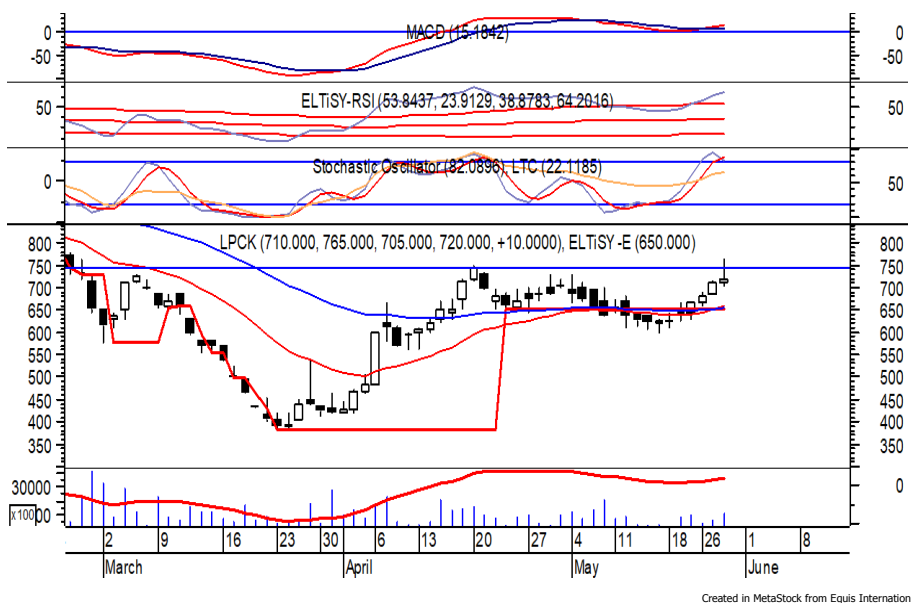


ACES pada perdagangan kemarin ditutup menguat berada di level IDR 1,490.

Harga berpotensi menguji resistance level up trendline yang berada di IDR 1,520, yang jika belum mampu melewatinya berpotensi terkoreksi menuju support level IDR 1,420 hingga IDR 1,390. Stochastic mengalami kejenuhan terhadap aksi beli berpotensi membawa harga melemah.

- Rekomendasi** : Sell on Strength
- Exit Level** : 1,550-1,520
- Bottom Fishing** : 1,420-1,390
- Buy Back** : 1,600

PT. Lippo Cikarang, Tbk. (LPCK) β : 2.21 Price : 720 BF: 680-650



LPCK ditutup menguat pada perdagangan sebelumnya berada di IDR 720.

Harga juga sempat mencoba untuk melewati resistance level IDR 750, namun belum mampu, hal tersebut berpotensi membawa LPCK mengalami koreksi menuju support level IDR 680 hingga IDR 650.

Stochastic yang mengalami bearish crossover berpotensi membawa harga melemah.

- Rekomendasi** : Sell on Strength
- Exit Level** : 750-730
- Bottom Fishing** : 680-650
- Buy Back** : 780

Keterangan:

- Speculative Buy** : Harga menyentuh support, harga dapat saja meneruskan pelemahan, tetapi berpotensi rebound jika harga gagal break support.
 - Buy** : Harga bergerak rebound meninggalkan support level.
 - Trading Buy** : Harga masih berpotensi naik, tetapi sudah mendekati resistance level.
 - Sell** : Harga telah mencapai resistance level.
- Rekomendasi berdasarkan candlestick berlaku sampai 5 atau 8 hari ke depan (maksimal 10 hari), selebihnya dapat diartikan bahwa formasi candlestick gagal.

Research Division

Danny Eugene	Mining, Finance, Infrastructure	danny.eugene@megasekuritas.id	+62 21 7917 5599	62431
Helen	Consumer Discretionary, Consumer Staples, Health Care	helen.vincentia@megasekuritas.id	+62 21 7917 5599	62425
Edo Ardiansyah	Property, Trade, Basic Industry	edo.ardiansyah@megasekuritas.id	+62 21 7917 5599	62425
Fadlillah Qudsi	Technical Analyst	fadlillah.qudsi@megasekuritas.id	+62 21 7917 5599	62035

Retail Equity Sales Division

Carsum Kusmady	Head of Sales, Trading & Dealing	carsum.kusmady@megasekuritas.id	+62 21 7917 5599	62038
Andri Sumarno	Retail Equity Sales	andri@megasekuritas.id	+62 21 7917 5599	62045
Andrie Zainal Zen	Retail Equity Sales	andrie.zainal@megasekuritas.id	+62 21 7917 5599	62048
Brema Setyawan	Retail Equity Sales	brema.setyawan@megasekuritas.id	+62 21 7917 5599	62126
Dewi Suryani	Retail Equity Sales	dewi.suryani@megasekuritas.id	+62 21 7917 5599	62441
Ety Sulistyowati	Retail Equity Sales	ety.sulistyowati@megasekuritas.id	+62 21 7917 5599	62408
Fadel Muhammad Iqbal	Retail Equity Sales	fadel@megasekuritas.id	+62 21 7917 5599	62164
Syaifathir Muhamad	Retail Equity Sales	fathir@megasekuritas.id	+62 21 7917 5599	62179

Corporate Equity Division

Ratna Wijayanti	Corporate Equity Sales	ratna.wijayanti@megasekuritas.id	+62 21 7917 5599	62055
Widianita	Marketing Equity Corporate	widianita@megasekuritas.id	+62 21 7917 5599	62439

OLT Brokerage Dept

Yefri Indra	Head of OLT Brokerage	olt@megasekuritas.id	+62 21 7917 5599	62168
-------------	-----------------------	----------------------	------------------	-------

Fixed Income Sales & Trading

Tel. +62 7917 5559-62 Fax. +62 21 7917 5965

Investment Banking

Tel. +62 21 7917 5599 Fax. +62 21 7919 3900

PT. Mega Capital Sekuritas
 Menara Bank Mega Lt. 2
 Jl. Kapt P. Tendean, Kav 12-14 A
 Jakarta Selatan 12790

DISCLAIMER

This Document is for information only and for the use of the recipient. It is not to be reproduced or copied or made available to others. Under no circumstances is it to be considered as an offer to sell or solicitation to buy any security. Any recommendation contained in this report may not be suitable for all investors and strictly a personal view and should not be used as a sole judgment for investment. Moreover, although the information contained herein has been obtained from sources believed to be reliable, its accuracy, completeness and reliability cannot be guaranteed. All rights reserved by PT Mega Capital Sekuritas.