

Indeks Harga Saham Gabungan (IHSG)

Range : 4,520 — 4,725



IHSG kembali ditutup menguat pada perdagangan kemarin berada di level 4,641.

Indeks berpeluang untuk melanjutkan konsolidasi dan menguji EMA 50 dan/atau resistance level 4,725.

MACD dan stochastic berada pada kecenderungan menguat. Akan tetapi jika indeks berbalik melemah dapat menguji support level 4,570. Hari ini diperkirakan indeks kembali fluktuatif dengan kecenderungan menguat terbatas.

Level	Support	Resistance
I	4,570	4,725
II	4,520	4,810
III	4,465	4,895

Top Active			Top Foreign Buy			Top Foreign Sell			Top Leading		
Code	Close	Freq	Code	Close	Volume	Code	Close	Volume	Code	IDX Pts	Chg (%)
BBRI	2,630	36,836	BBRI	2,630	96,593,477	ASRI	113	-78,888,300	BBRI	11.6	4.4
PURA	74	24,672	BNLI	1,285	30,352,000	PGAS	885	-53,394,290	SMGR	3.5	7.9
TLKM	3,170	21,539	TOWR	950	15,238,200	TLKM	3,170	-51,597,500	CPIN	3.0	4.4
BBCA	24,825	17,303	HMSP	1,940	11,352,100	BBNI	3,630	-32,008,200	HMSP	3.0	1.6
PWON	400	13,936	SCMA	940	8,168,700	SRIL	148	-31,227,500	EMTK	2.4	10.9
MDLN	68	13,559	DOID	126	6,772,600	BSDE	690	-29,401,000	Top Lagging		
PGAS	885	12,638	MARK	505	5,354,700	ENVY	91	-17,299,100	Code	IDX Pts	Chg (%)
BTPS	2,520	12,540	WIKA	1,065	5,239,000	PTPP	680	-15,017,000	TLKM	-6.9	-2.5
MNCN	910	12,029	BOGA	1,485	3,876,200	BMRI	4,110	-12,707,900	ICBP	-6.3	-7.0
BRIS	308	11,647	BTPS	2,520	3,635,225	PWON	400	-12,383,000	POLL	-4.0	-6.8
									INDF	-3.0	-6.7
									MIKA	-1.2	-4.3

PT. Semen Indonesia (Persero), Tbk. (SMGR) β :

1.58

Price :

9,250

TP: 10,000-10,325



SMGR mampu ditutup menguat pada perdagangan kemarin berada di IDR 9,250.

Harga berpeluang untuk melanjutkan penguatannya setelah belum mampu melewati EMA 50, di mana berpeluang menuju resistance level IDR 10,000 hingga IDR 10,325. Stochastic berada di wilayah netral dengan kecenderungan menguat. Kecuali harga melemah hingga di bawah IDR 8,500.

Rekomendasi : Trading Buy
Entry Level : 8,875-9,250
Take Profit : 10,000-10,325
Stop Loss : 8,450

PT. Bank Central Asia, Tbk.

(BBCA) β : 0.88 Price : 24,825 TP: 25,825-26,700



BBCA pada perdagangan sebelumnya ditutup melemah tipis di level IDR 24,825.

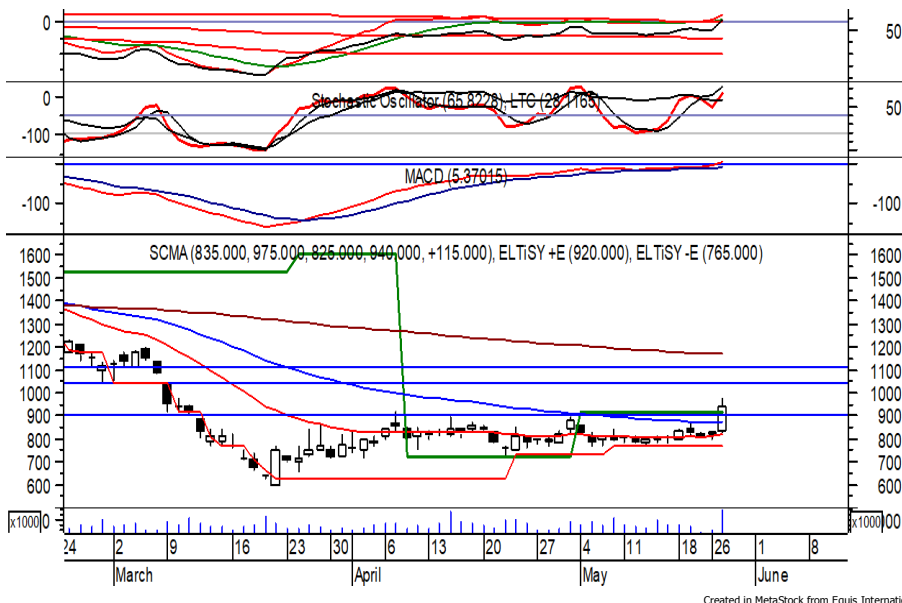
Harga juga sempat menguji support level IDR 24,000 namun belum mampu melewatinya, di mana berpeluang menguat menuju resistance level IDR 25,825 hingga IDR 26,700.

Stochastic yang mengalami bullish crossover memberikan peluang untuk menguat.

- Rekomendasi** : Speculative Buy
- Entry Level** : 24,500-24,850
- Take Profit** : 25,825-26,700
- Stop Loss** : 23,900/23,300

PT. Surya Citra Media, Tbk.

(SCMA) β : 1.49 Price : 940 TP: 1,045-1,100



SCMA mampu ditutup menguat pada perdagangan kemarin berada di IDR 940.

Harga berpeluang untuk berlanjut menguat setelah bergerak melewati EMA 50 dan/atau resistance level IDR 920, di mana berpeluang menuju level berikutnya di IDR 1,045 hingga IDR 1,100.

MACD dan stochastic berada pada kecenderungan menguat. Kecuali harga berbalik melemah hingga di bawah IDR 865.

- Rekomendasi** : Speculative Buy
- Entry Level** : 900-940
- Take Profit** : 1,045-1,100
- Stop Loss** : 860

PT. Bumi Serpong Damai, Tbk. (BSDE) β : 1.64 Price : 690 TP: 750-800



BSDE kembali ditutup menguat melanjutkan penguatan yang terjadi sehari sebelumnya.

Harga tampak sedang bergerak melewati EMA 20, di mana berpeluang melanjutkan penguatannya menuju resistance level IDR 750 hingga IDR 800. Stochastic berada di wilayah netral dengan kecenderungan menguat. Kecuali harga berbalik melemah hingga di bawah IDR 635.

- Rekomendasi** : Trading Buy
- Entry Level** : 655-690
- Take Profit** : 750-800
- Stop Loss** : 630

PT. Medco Energi Internasional, Tbk. (MEDC) β : 2.54 Price : 456 TP: 472-486



MEDC pada perdagangan sebelumnya ditutup melemah berada di level IDR 456.

Harga tampak sedang menguji up trendline, di mana berpeluang bergerak menguat menuju resistance level IDR 472 hingga IDR 486.

Stochastic juga mulai mengalami kejenuhan terhadap aksi jual dan berpeluang menguat. Kecuali harga kembali melemah hingga di bawah IDR 440.

- Rekomendasi** : Speculative Buy
- Entry Level** : 448-456
- Take Profit** : 472-486
- Stop Loss** : 436

Keterangan:

- Speculative Buy** : Harga menyentuh support, harga dapat saja meneruskan pelemahan, tetapi berpotensi rebound jika harga gagal break support.
 - Buy** : Harga bergerak rebound meninggalkan support level.
 - Trading Buy** : Harga masih berpotensi naik, tetapi sudah mendekati resistance level.
 - Sell** : Harga telah mencapai resistance level.
- Rekomendasi berdasarkan candlestick berlaku sampai 5 atau 8 hari ke depan (maksimal 10 hari), selebihnya dapat diartikan bahwa formasi candlestick gagal.

Research Division

Danny Eugene	Mining, Finance, Infrastructure	danny.eugene@megasekuritas.id	+62 21 7917 5599	62431
Helen	Consumer Discretionary, Consumer Staples, Health Care	helen.vincentia@megasekuritas.id	+62 21 7917 5599	62425
Edo Ardiansyah	Property, Trade, Basic Industry	edo.ardiansyah@megasekuritas.id	+62 21 7917 5599	62425
Fadlillah Qudsi	Technical Analyst	fadlillah.qudsi@megasekuritas.id	+62 21 7917 5599	62035

Retail Equity Sales Division

Carsum Kusmady	Head of Sales, Trading & Dealing	carsum.kusmady@megasekuritas.id	+62 21 7917 5599	62038
Andri Sumarno	Retail Equity Sales	andri@megasekuritas.id	+62 21 7917 5599	62045
Andrie Zainal Zen	Retail Equity Sales	andrie.zainal@megasekuritas.id	+62 21 7917 5599	62048
Brema Setyawan	Retail Equity Sales	brema.setyawan@megasekuritas.id	+62 21 7917 5599	62126
Dewi Suryani	Retail Equity Sales	dewi.suryani@megasekuritas.id	+62 21 7917 5599	62441
Ety Sulistyowati	Retail Equity Sales	ety.sulistyowati@megasekuritas.id	+62 21 7917 5599	62408
Fadel Muhammad Iqbal	Retail Equity Sales	fadel@megasekuritas.id	+62 21 7917 5599	62164
Syaifathir Muhamad	Retail Equity Sales	fathir@megasekuritas.id	+62 21 7917 5599	62179

Corporate Equity Division

Ratna Wijayanti	Corporate Equity Sales	ratna.wijayanti@megasekuritas.id	+62 21 7917 5599	62055
Widianita	Marketing Equity Corporate	widianita@megasekuritas.id	+62 21 7917 5599	62439

OLT Brokerage Dept

Yefri Indra	Head of OLT Brokerage	olt@megasekuritas.id	+62 21 7917 5599	62168
-------------	-----------------------	----------------------	------------------	-------

Fixed Income Sales & Trading

Tel. +62 7917 5559-62 Fax. +62 21 7917 5965

Investment Banking

Tel. +62 21 7917 5599 Fax. +62 21 7919 3900

PT. Mega Capital Sekuritas
 Menara Bank Mega Lt. 2
 Jl. Kapt P. Tendean, Kav 12-14 A
 Jakarta Selatan 12790

DISCLAIMER

This Document is for information only and for the use of the recipient. It is not to be reproduced or copied or made available to others. Under no circumstances is it to be considered as an offer to sell or solicitation to buy any security. Any recommendation contained in this report may not be suitable for all investors and strictly a personal view and should not be used as a sole judgment for investment. Moreover, although the information contained herein has been obtained from sources believed to be reliable, its accuracy, completeness and reliability cannot be guaranteed. All rights reserved by PT Mega Capital Sekuritas.