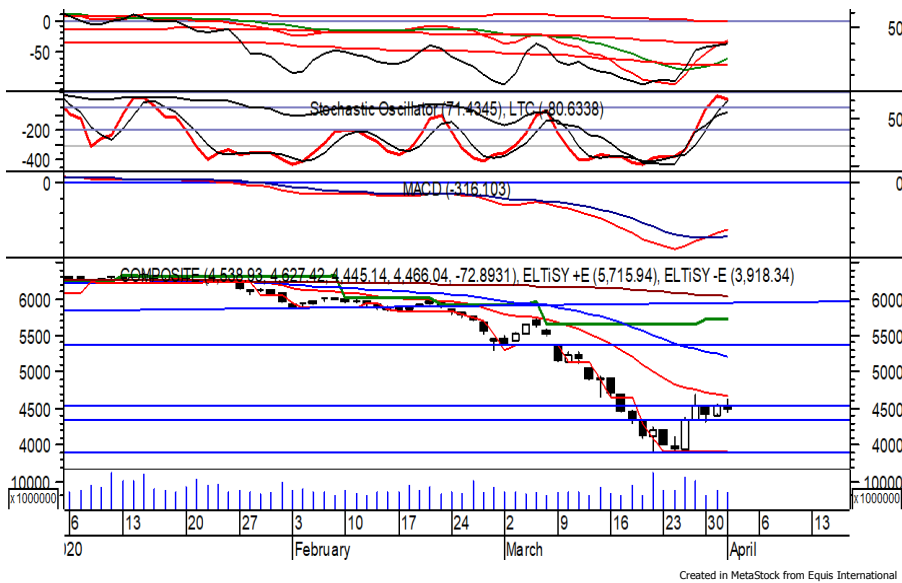


Indeks Harga Saham Gabungan (IHSG)

Range : 4,335 — 4,695



IHSG pada perdagangan kemarin sempat bergerak menguat sebelum akhirnya ditutup melemah di level IDR 4,466.

Indeks tampak belum mampu untuk melewati EMA 20 dan atau resistance level 4,695, di mana berpotensi melanjutkan konsolidasi dengan bergerak menuju support level 4,335. Stochastic yang mengindikasikan bearish crossover berpotensi membawa indeks melemah.

Hari ini diperkirakan indeks bergerak fluktuatif dengan kecenderungan melemah.

Level	Support	Resistance
I	4,335	4,695
II	4,200	4,765
III	4,095	4,875

Top Active			Top Foreign Buy			Top Foreign Sell			Top Leading		
Code	Close	Freq	Code	Close	Volume	Code	Close	Volume	Code	IDX Pts	Chg (%)
BBRI	2,930	40,775	BWPT	68	25,302,200	TOWR	655	-24,119,200	ARTO	1.7	24.5
BBCA	27,400	21,279	BMRI	4,610	16,213,257	RALS	434	-21,685,200	BRPT	1.5	2.8
BRPT	745	18,423	BBNI	3,680	13,246,708	BBRI	2,930	-20,350,204	ADRO	0.8	3.0
BBNI	3,680	14,606	WEGE	146	10,862,300	KLBF	1,165	-18,802,781	STTP	0.7	9.6
TLKM	3,100	14,242	HMSP	1,415	9,185,700	BRPT	745	-17,051,433	KREN	0.5	12.8
BMRI	4,610	13,209	ADRO	1,020	7,903,901	ELSA	141	-15,858,500	Top Lagging		
KLBF	1,165	13,026	WIKA	835	6,857,000	WTON	216	-14,824,900	Code	IDX Pts	Chg (%)
ASII	3,770	12,568	DUCK	442	5,257,000	MDKA	1,040	-13,939,100	BBRI	-9.5	-3.0
KAEF	1,285	12,148	MNCN	900	4,871,200	ADHI	505	-13,530,100	POLL	-5.4	-6.9
REAL	57	10,698	PWON	312	4,144,281	TLKM	3,100	-11,920,748	TLKM	-5.1	-1.9
									BBCA	-4.7	-0.8
									ASII	-4.5	-3.3

PT. Wijaya Karya (Persero), Tbk.

(WIKA) β : 2.09 Price : 835 TP: 955-1,030



WIKA sempat bergerak menguat pada perdagangan kemarin sebelum ditutup bertahan di IDR 835.

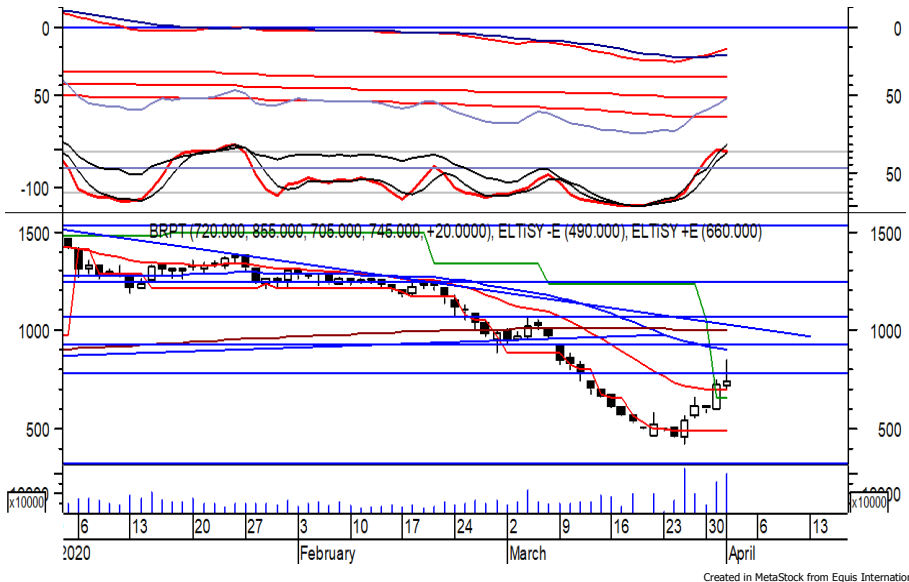
Harga tampak sedang mengalami konsolidasi dan berpotensi menguat menuju resistance level IDR 955 hingga IDR 1,030.

MACD yang mengalami golden cross memberikan peluang terjadinya penguatan. Kecuali harga berbalik melemah hingga di bawah IDR 730.

Rekomendasi : Buy on Weakness
Entry Level : 770-800
Take Profit : 955-1,030
Stop Loss : 720

PT. Barito Pacific, Tbk.

(BRPT) β : 2.25 Price : 745 TP: 850-885



BRPT mampu ditutup menguat pada perdagangan sebelumnya berada di IDR 745.

Harga tampak sedang bergerak melewati EMA 20, di mana berpeluang melanjutkan penguatannya menuju resistance level IDR 850 hingga IDR 885.

MACD yang mengalami golden cross memberikan peluang terjadinya penguatan. Kecuali harga berbalik melemah hingga di bawah IDR 660.

- Rekomendasi : Buy on Weakness
- Entry Level : 700-730
- Take Profit : 850-885
- Stop Loss : 650

PT. Charoen Pokphand Indonesia, Tbk.

(CPIN) β : 1.33 Price : 4,750 BF: 4,400-4,200



CPIN pada perdagangan sebelumnya ditutup melemah berada di level IDR 4,750.

Harga tampak belum mampu melewati EMA 20 dan/atau resistance level IDR 5,175, di mana berpotensi melanjutkan pelemahannya menuju support level IDR 4,400 hingga IDR 4,200.

Stochastic yang mengindikasikan terjadinya bearish crossover berpotensi membawa harga melemah. Kecuali harga mampu menguat di atas IDR 5,200.

- Rekomendasi : Sell on Strength
- Exit Level : 5,000-4,900
- Bottom Fishing : 4,400-4,200
- Buy Back : 5,300

PT. Vale Indonesia, Tbk.

(INCO) β :

1.46

Price : 2,030

BF: 1,925-1,845



Sempat bergerak menguat pada perdagangan sebelumnya, INCO akhirnya ditutup melemah di IDR 2,030.

Harga berpotensi melanjutkan pelemahannya setelah belum mampu melewati resistance level IDR 2,200, di mana berpotensi menuju support level IDR 1,925 hingga DIR 1,845.

Stochastic yang mengalami bearish crossover di wilayah overbought berpotensi membawa harga melemah.

- Rekomendasi** : Sell on Strength
- Exit Level** : 2,150-2,090
- Bottom Fishing** : 1,925-1,845
- Buy Back** : 2,230/2,280

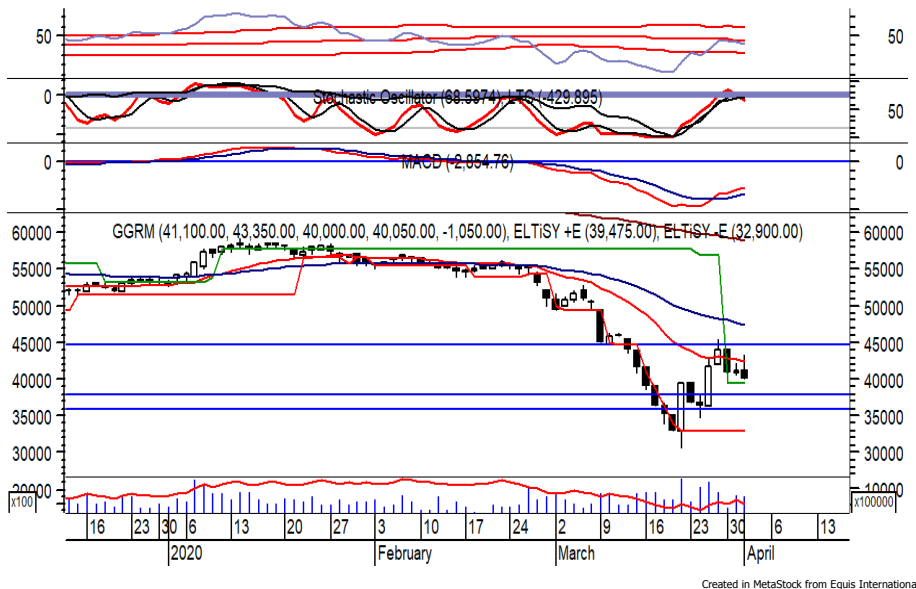
PT. Gudang Garam, Tbk.

(GGRM) β :

0.97

Price : 40,050

BF: 37,925-36,375



GGRM kembali ditutup melemah pada perdagangan kemarin berada di IDR 40,050.

Harga berpotensi melanjutkan pelemahannya setelah belum mampu melewati resistance level IDR 45,000, di mana berpotensi menuju support level IDR 37,925 hingga IDR 36,375.

Stochastic yang mengalami bearish crossover berpotensi membawa harga melemah.

- Rekomendasi** : Sell on Strength
- Exit Level** : 42,300-41,100
- Bottom Fishing** : 37,925-36,375
- Buy Back** : 45,100

Keterangan:

- Speculative Buy** : Harga menyentuh support, harga dapat saja meneruskan pelemahan, tetapi berpotensi rebound jika harga gagal break support.
 - Buy** : Harga bergerak rebound meninggalkan support level.
 - Trading Buy** : Harga masih berpotensi naik, tetapi sudah mendekati resistance level.
 - Sell** : Harga telah mencapai resistance level.
- Rekomendasi berdasarkan candlestick berlaku sampai 5 atau 8 hari ke depan (maksimal 10 hari), selebihnya dapat diartikan bahwa formasi candlestick gagal.

Research Division

Danny Eugene	Mining, Finance, Infrastructure	danny.eugene@megasekuritas.id	+62 21 7917 5599	62431
Helen	Consumer Discretionary, Consumer Staples, Health Care	helen.vincentia@megasekuritas.id	+62 21 7917 5599	62425
Edo Ardiansyah	Property, Trade, Basic Industry	edo.ardiansyah@megasekuritas.id	+62 21 7917 5599	62425
Fadlillah Qudsi	Technical Analyst	fadlillah.qudsi@megasekuritas.id	+62 21 7917 5599	62035

Retail Equity Sales Division

Carsum Kusmady	Head of Sales, Trading & Dealing	carsum.kusmady@megasekuritas.id	+62 21 7917 5599	62038
Andri Sumarno	Retail Equity Sales	andri@megasekuritas.id	+62 21 7917 5599	62045
Andrie Zainal Zen	Retail Equity Sales	andrie.zainal@megasekuritas.id	+62 21 7917 5599	62048
Brema Setyawan	Retail Equity Sales	brema.setyawan@megasekuritas.id	+62 21 7917 5599	62126
Dewi Suryani	Retail Equity Sales	dewi.suryani@megasekuritas.id	+62 21 7917 5599	62441
Ety Sulistyowati	Retail Equity Sales	ety.sulistyowati@megasekuritas.id	+62 21 7917 5599	62408
Fadel Muhammad Iqbal	Retail Equity Sales	fadel@megasekuritas.id	+62 21 7917 5599	62164
Syaifathir Muhamad	Retail Equity Sales	fathir@megasekuritas.id	+62 21 7917 5599	62179

Corporate Equity Division

Ratna Wijayanti	Corporate Equity Sales	ratna.wijayanti@megasekuritas.id	+62 21 7917 5599	62055
Widianita	Marketing Equity Corporate	widianita@megasekuritas.id	+62 21 7917 5599	62439

OLT Brokerage Dept

Yefri Indra	Head of OLT Brokerage	olt@megasekuritas.id	+62 21 7917 5599	62168
-------------	-----------------------	----------------------	------------------	-------

Fixed Income Sales & Trading

Tel. +62 7917 5559-62 Fax. +62 21 7917 5965

Investment Banking

Tel. +62 21 7917 5599 Fax. +62 21 7919 3900

PT. Mega Capital Sekuritas
 Menara Bank Mega Lt. 2
 Jl. Kapt P. Tendean, Kav 12-14 A
 Jakarta Selatan 12790

DISCLAIMER

This Document is for information only and for the use of the recipient. It is not to be reproduced or copied or made available to others. Under no circumstances is it to be considered as an offer to sell or solicitation to buy any security. Any recommendation contained in this report may not be suitable for all investors and strictly a personal view and should not be used as a sole judgment for investment. Moreover, although the information contained herein has been obtained from sources believed to be reliable, its accuracy, completeness and reliability cannot be guaranteed. All rights reserved by PT Mega Capital Sekuritas.