

Indeks Harga Saham Gabungan (IHSG)

Range : 5,910 — 5,965



IHSG kembali ditutup menguat pada perdagangan kemarin berada di level 5,942.

Indeks juga sempat menguji resistance level di 5,965, namun belum mampu melewatinya. Munculnya formasi *doji star* pada candle berpotensi membawa indeks terkoreksi menuju support level 5,910.

Akan tetapi jika indeks berbalik menguat dapat menguji resistance level 5,965.

Hari ini diperkirakan indeks bergerak fluktuatif dengan kecenderungan melemah terbatas.

Level	Support	Resistance
I	5,910	5,965
II	5,890	5,990
III	5,870	6,015

Top Active			Top Foreign Buy			Top Foreign Sell			Top Leading		
Code	Close	Freq	Code	Close	Volume	Code	Close	Volume	Code	IDX Pts	Chg (%)
MNCN	1,475	47,903	MDKA	1,300	82,808,800	PPRO	52	-77,753,500	BBRI	8.8	1.8
MKNT	50	20,859	BBRI	4,560	32,081,200	BKSL	52	-67,682,100	UNVR	6.0	2.3
TOWR	880	15,095	ADRO	1,350	13,023,900	HMSP	1,945	-30,858,500	BBNI	2.5	1.9
BBCA	32,975	12,231	BMRI	8,000	12,019,808	PGAS	1,555	-27,693,800	ICBP	2.4	2.1
ASPI	304	11,241	BTPS	4,350	9,283,200	BUMI	50	-20,033,900	BMRI	2.1	0.6
BBRI	4,560	9,536	PTBA	2,490	9,204,900	LPKR	232	-17,549,400	Top Lagging		
KPIG	125	9,409	EXCL	2,680	6,106,100	BBCA	32,975	-10,731,500	Code	IDX Pts	Chg (%)
PGAS	1,555	9,117	ASII	6,275	4,002,076	BSDE	1,140	-9,576,800	BBCA	-11.0	-1.5
MDKA	1,300	8,234	BBTN	1,920	3,875,500	TOPS	50	-8,881,800	BRPT	-1.2	-1.2
TLKM	3,630	7,361	SIDO	1,300	3,673,600	ACES	1,560	-7,270,500	MYOR	-1.1	-2.7
									HMSP	-1.0	-0.5
									FREN	-0.8	-3.7

PT Bank Tabungan Negara Persero Tbk (BBTN)

β : 1.81

Price : 1,920

TP: 1,965-2,000



BBTN pada perdagangan kemarin ditutup menguat berada di level IDR 1,920.

Harga tampak sedang bergerak melewati EMA 20, di mana berpeluang berlanjut menuju resistance level IDR 1,965 hingga IDR 2,000.

MACD yang mengalami golden cross memberikan peluang terjadinya penguatan. Kecuali harga berbalik melemah hingga di bawah IDR 1,880.

Rekomendasi : Speculative Buy
Entry Level : 1,900-1,920
Take Profit : 1,965-2,000
Stop Loss : 1,875

PT Vale Indonesia Tbk

(INCO) β : 1.49 Price : 3,120 TP: 3,200-3,240



INCO ditutup menguat pada perdagangan sebelumnya berada di IDR 3,120.

Harga tampak belum mampu melewati support level IDR 3,040, di mana berpeluang berlanjut menguat menuju resistance level IDR 3,200 hingga IDR 3,240.

Stochastic yang mengalami bullish crossover di wilayah oversold memberikan peluang penguatan. Kecuali harga melemah di bawah IDR 3,040.

- Rekomendasi : Speculative Buy
- Entry Level : 3,090-3,120
- Take Profit : 3,200-3,240
- Stop Loss : 3,030

PT Indah Kiat Pulp & Paper Corp Tbk

(INKP) β : 1.88 Price : 6,625 BF: 6,400-6,300



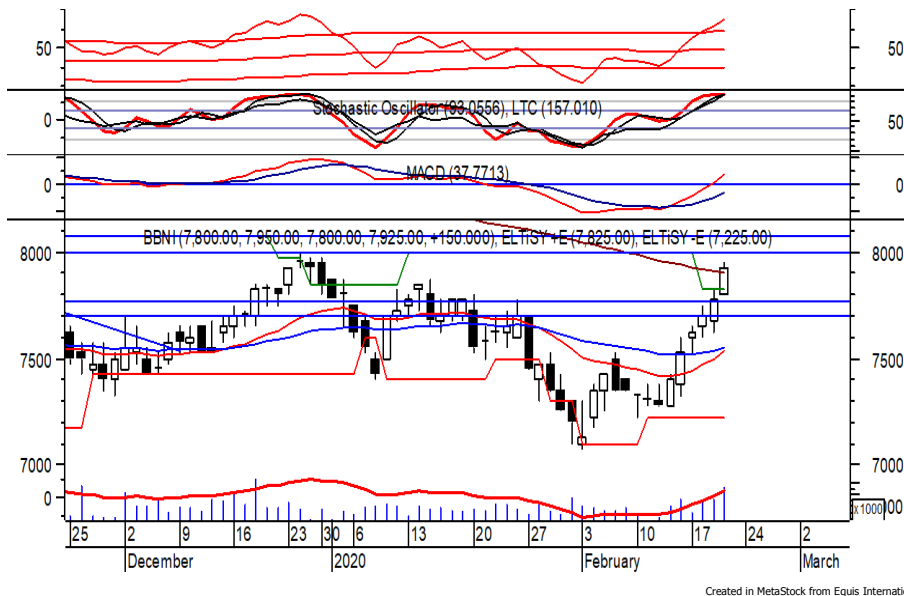
INKP pada perdagangan kemarin ditutup melemah berada di level IDR 6,625.

Harga sempat mencoba melewati resistance level IDR 6,800, namun belum mampu. Hal tersebut berpotensi mengalami koreksi dan bergerak menuju support level IDR 6,400 hingga IDR 6,300.

Bearish harami yang terbentuk pada candle berpotensi membawa harga melemah. Kecuali harga berbalik menguat di atas IDR 6,900.

- Rekomendasi : Sell on Strength
- Exit Level : 6,800-6,700
- Bottom Fishing : 6,400-6,300
- Buy Back : 6,950

PT Bank Negara Indonesia Persero Tbk (BBNI) β : 1.40 Price : 7,925 BF: 7,775-7,700



BBNI kembali ditutup menguat pada perdagangan kemarin berada di level IDR 7,925.

Harga tampak sedang mencoba melewati MA 200, yang jika belum mampu, berpotensi terkoreksi menuju support level IDR 7,775 hingga IDR 7,700.

Stochastic yang mengindikasikan terjadinya bearish crossover berpotensi membawa harga melemah. Kecuali harga menguat hingga di atas IDR 8,075.

- Rekomendasi** : Sell on Strength
- Exit Level** : 8,000-7,925
- Bottom Fishing** : 7,775-7,700
- Buy Back** : 8,100

PT Bank Mandiri Persero Tbk (BMRI) β : 1.38 Price : 8,000 BF: 7,875-7,800



BMRI ditutup menguat pada perdagangan sebelumnya berada di IDR 8,000.

Harga berpotensi mengalami koreksi jika belum mampu melewati resistance level IDR 8,125, di mana berpotensi menuju support level IDR 7,875 hingga IDR 7,800.

Candle yang membentuk formasi *spinning top* berpotensi membawa harga melemah. Kecuali harga berbalik menguat hingga di atas IDR 8,200.

- Rekomendasi** : Sell on Strength
- Exit Level** : 8,125-8,025
- Bottom Fishing** : 7,875-7,800
- Buy Back** : 8,225

Keterangan:

- Speculative Buy** : Harga menyentuh support, harga dapat saja meneruskan pelemahan, tetapi berpotensi rebound jika harga gagal break support.
 - Buy** : Harga bergerak rebound meninggalkan support level.
 - Trading Buy** : Harga masih berpotensi naik, tetapi sudah mendekati resistance level.
 - Sell** : Harga telah mencapai resistance level.
- Rekomendasi berdasarkan candlestick berlaku sampai 5 atau 8 hari ke depan (maksimal 10 hari), selebihnya dapat diartikan bahwa formasi candlestick gagal.

Research Division

Danny Eugene	Mining, Finance, Instructure	danny.eugene@megasekuritas.id	+62 21 7917 5599	62431
Helen	Consumer Goods, Consumer Staples, Health Care	helen.vincentia@megasekuritas.id	+62 21 7917 5599	62425
Edo Ardiansyah	Property, Trade, Basic Industry	edo.ardiansyah@megasekuritas.id	+62 21 7917 5599	62425
Fadlillah Qudsi	Technical Analyst	fadlillah.qudsi@megasekuritas.id	+62 21 7917 5599	62035

Retail Equity Sales Division

Hendry Kuswari	Head of Sales, Trading & Dealing	hendry@megasekuritas.id	+62 21 7917 5599	62038
Dewi Suryani	Retail Equity Sales	dewi.suryani@megasekuritas.id	+62 21 7917 5599	62441
Brema Setyawan	Retail Equity Sales	brema.setyawan@megasekuritas.id	+62 21 7917 5599	62126
Ety Sulistyowati	Retail Equity Sales	ety.sulistyowati@megasekuritas.id	+62 21 7917 5599	62408
Fadel M. Iqbal	Retail Equity Sales	fadel@megasekuritas.id	+62 21 7917 5599	62164
Andri Sumarno	Retail Equity Sales	andri@megasekuritas.id	+62 21 7917 5599	62045
Syaifathir Muhammad	Retail Equity Sales	fathir@megasekuritas.id	+62 21 7917 5599	62179

Corporate Equity Sales Division

Rachmadian Iskandar Z	Corporate Equity Sales	rachmadian@megasekuritas.id	+62 21 7917 5599	62402
Ratna Wijayanti	Corporate Equity Sales	ratna.wijayanti@megasekuritas.id	+62 21 7917 5599	62055
Reza Mahendra	Corporate Equity Sales	reza.mahendra@megasekuritas.id	+62 21 7917 5599	62409

Fixed Income Sales & Trading

Tel. +62 7917 5559-62 Fax. +62 21 7917 5965

Investment Banking

Tel. +62 21 7917 5599 Fax. +62 21 7919 3900

PT. Mega Capital Sekuritas
 Menara Bank Mega Lt. 2
 Jl. Kapt P. Tendean, Kav 12-14 A
 Jakarta Selatan 12790

DISCLAIMER

This Document is for information only and for the use of the recipient. It is not to be reproduced or copied or made available to others. Under no circumstances is it to be considered as an offer to sell or solicitation to buy any security. Any recommendation contained in this report may not be suitable for all investors and strictly a personal view and should not be used as a sole judgment for investment. Moreover, although the information contained herein has been obtained from sources believed to be reliable, its accuracy, completeness and reliability cannot be guaranteed. All rights reserved by PT Mega Capital Sekuritas.