

Indeks Harga Saham Gabungan (IHSG)

Range : 6,105 — 6,160



IHSG ditutup melemah pada perdagangan kemarin berada di level 6,133.

Indeks tampak mengalami kegagalan untuk bertahan di atas EMA 59, di mana berpotensi melanjutkan pelemahannya menuju support level 6,105 hingga 6,085.

Namun kejenuhan indeks terhadap aksi jual berpotensi menghambat laju pelemahan, dan bergerak menguji resistance level 6,160.

Hari ini diperkirakan indeks bergerak fluktuatif, cenderung melemah terbatas.

Level	Support	Resistance
I	6,105	6,160
II	6,085	6,185
III	6,065	6,210

Top Active			Top Foreign Buy			Top Foreign Sell			Top Leading		
Code	Close	Freq	Code	Close	Volume	Code	Close	Volume	Code	IDX Pts	Chg (%)
TOWR	840	23,655	BMRI	7,725	27,965,325	BBRI	4,650	-20,103,081	UNVR	3.4	1.2
MNCN	1,645	11,350	BMTR	346	15,508,600	BKSL	65	-12,436,800	BBCA	3.3	0.4
INAF	915	9,003	MEDC	675	13,586,900	PGAS	1,815	-9,748,400	MEGA	1.7	5.5
LUCK	635	8,997	DMAS	280	9,579,200	BUMI	51	-9,548,400	DNET	1.4	3.6
ANTM	750	8,966	PNLF	264	8,939,600	PTBA	2,240	-7,401,500	BTPS	1.1	3.3
BBRI	4,650	8,829	MDKA	1,180	7,978,700	BRPT	1,315	-5,012,900	Top Lagging		
TCPI	6,500	7,646	ACES	1,625	4,552,200	ADRO	1,295	-4,379,243	Code	IDX Pts	Chg (%)
BUMI	51	7,302	BBCA	34,200	3,458,533	TBIG	1,185	-3,887,900	TPIA	-15.6	-9.8
PGAS	1,815	6,437	BWPT	125	3,209,000	SMRA	885	-3,701,200	BBRI	-9.9	-1.9
JSKY	166	6,108	TOWR	840	2,330,100	BBNI	7,450	-3,645,560	ASII	-9.1	-3.6
									BMRI	-8.3	-2.5
									TLKM	-7.1	-2.0

PT Pabrik Kertas Tjiwi Kimia Tbk

(TKIM) β :

1.97 Price :

10,200 TP:

10,550-10,700



TKIM pada perdagangan kemarin ditutup melemah berada di level IDR 10,200.

Harga berpotensi menguji support level yang berada di IDR 10,050, yang jika mampu bertahan di (atas) level tersebut, berpotensi menguat menuju resistance level IDR 10,550 hingga IDR 10,700. Stochastic yang mengindikasikan terjadinya bullish crossover memberikan peluang penguatan dalam jangka pendek.

Rekomendasi : Buy on Weakness
Entry Level : 10,050-10,150
Take Profit : 10,550-10,700
Stop Loss : 9,900

PT Aneka Tambang T

(ANTM) β : 1.51 Price : 750 TP: 775-790



Sempat dibuka menguat di awal perdagangan kemarin, ANTM akhirnya ditutup melemah berada di level IDR 750.

Harga berpotensi menguji support level yang berada di IDR 730, dan berpeluang menguat jika mampu bertahan di (atas) level tersebut, di mana berpeluang menuju resistance level IDR 775 hingga IDR 790.

Kecuali harga kembali melemah hingga di bawah IDR 705.

- Rekomendasi** : Buy on Weakness
- Entry Level** : 730-745
- Take Profit** : 775-790
- Stop Loss** : 700

PT Adaro Energy Tbk

(ADRO) β : 1.32 Price : 1,295 TP: 1,350-1,370

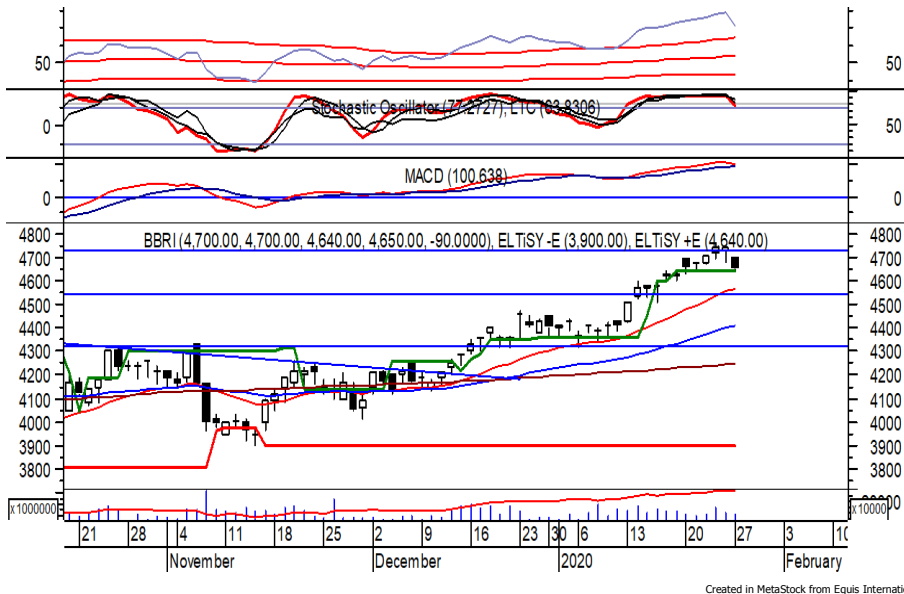


ADRO pada perdagangan kemarin ditutup melemah berada di level IDR 1,295.

Harga tampak sedang menguji support level IDR 1,290 dan berpeluang menguat jika mampu bertahan di (atas) level tersebut, di mana berpeluang menuju resistance level IDR 1,350 hingga IDR 1,370. Stochastic yang mengalami bullish crossover di wilayah oversold memberikan peluang penguatan. Kecuali harga berbalik melemah di bawah IDR 1,260.

- Rekomendasi** : Speculative Buy
- Entry Level** : 1,290-1,310
- Take Profit** : 1,350-1,370
- Stop Loss** : 1,255

PT Bank Rakyat Indonesia Persero Tbk (BBRI) β : 1.40 Price : 4,650 BF: 4,570-4,540



BBRI ditutup melemah pada perdagangan kemarin berada di level IDR 4,650.

Harga tampak belum mampu melewati resistance level IDR 4,730, di mana berpotensi melanjutkan pelemahannya menuju support level yang berada di IDR 4,570 hingga IDR 4,540.

Stochastic yang mengalami bearish crossover di wilayah overbought berpotensi membawa harga melemah.

- Rekomendasi** : Sell on Strength
- Exit Level** : 4,720-4,680
- Bottom Fishing** : 4,570-4,540
- Buy Back** : 4,770

PT Semen Indonesia Persero Tbk (SMGR) β : 1.39 Price : 12,650 BF: 12,325-12,225



SMGR ditutup melemah pada perdagangan kemarin setelah sempat di buka menguat pada awal sesi.

Harga berpotensi melanjutkan pelemahannya setelah belum mampu melewati resistance level IDR 13,000, di mana berpotensi menuju support level IDR 12,325 hingga IDR 12,225.

Bearish engulfing yang terbentuk pada candle berpotensi membawa harga melemah. Kecuali harga mampu menguat hingga di atas IDR 13,000.

- Rekomendasi** : Sell on Strength
- Exit Level** : 12,900-12,750
- Bottom Fishing** : 12,325-12,225
- Buy Back** : 13,100

Keterangan:

- Speculative Buy** : Harga menyentuh support, harga dapat saja meneruskan pelemahan, tetapi berpotensi rebound jika harga gagal break support.
 - Buy** : Harga bergerak rebound meninggalkan support level.
 - Trading Buy** : Harga masih berpotensi naik, tetapi sudah mendekati resistance level.
 - Sell** : Harga telah mencapai resistance level.
- Rekomendasi berdasarkan candlestick berlaku sampai 5 atau 8 hari ke depan (maksimal 10 hari), selebihnya dapat diartikan bahwa formasi candlestick gagal.

Research Division

Danny Eugene	Mining, Finance, Instructure	danny.eugene@megasekuritas.id	+62 21 7917 5599	62431
Helen	Consumer Goods, Consumer Staples, Health Care	helen.vincentia@megasekuritas.id	+62 21 7917 5599	62425
Edo Ardiansyah	Property, Trade, Basic Industry	edo.ardiansyah@megasekuritas.id	+62 21 7917 5599	62425
Fadlillah Qudsi	Technical Analyst	fadlillah.qudsi@megasekuritas.id	+62 21 7917 5599	62035

Retail Equity Sales Division

Hendry Kuswari	Head of Sales, Trading & Dealing	hendry@megasekuritas.id	+62 21 7917 5599	62038
Dewi Suryani	Retail Equity Sales	dewi.suryani@megasekuritas.id	+62 21 7917 5599	62441
Brema Setyawan	Retail Equity Sales	brema.setyawan@megasekuritas.id	+62 21 7917 5599	62126
Ety Sulistyowati	Retail Equity Sales	ety.sulistyowati@megasekuritas.id	+62 21 7917 5599	62408
Fadel M. Iqbal	Retail Equity Sales	fadel@megasekuritas.id	+62 21 7917 5599	62164
Andri Sumarno	Retail Equity Sales	andri@megasekuritas.id	+62 21 7917 5599	62045
Syaifathir Muhammad	Retail Equity Sales	fathir@megasekuritas.id	+62 21 7917 5599	62179

Corporate Equity Sales Division

Rachmadian Iskandar Z	Corporate Equity Sales	rachmadian@megasekuritas.id	+62 21 7917 5599	62402
Ratna Wijayanti	Corporate Equity Sales	ratna.wijayanti@megasekuritas.id	+62 21 7917 5599	62055
Reza Mahendra	Corporate Equity Sales	reza.mahendra@megasekuritas.id	+62 21 7917 5599	62409

Fixed Income Sales & Trading

Tel. +62 7917 5559-62 Fax. +62 21 7917 5965

Investment Banking

Tel. +62 21 7917 5599 Fax. +62 21 7919 3900

PT. Mega Capital Sekuritas
 Menara Bank Mega Lt. 2
 Jl. Kapt P. Tendean, Kav 12-14 A
 Jakarta Selatan 12790

DISCLAIMER

This Document is for information only and for the use of the recipient. It is not to be reproduced or copied or made available to others. Under no circumstances is it to be considered as an offer to sell or solicitation to buy any security. Any recommendation contained in this report may not be suitable for all investors and strictly a personal view and should not be used as a sole judgment for investment. Moreover, although the information contained herein has been obtained from sources believed to be reliable, its accuracy, completeness and reliability cannot be guaranteed. All rights reserved by PT Mega Capital Sekuritas.