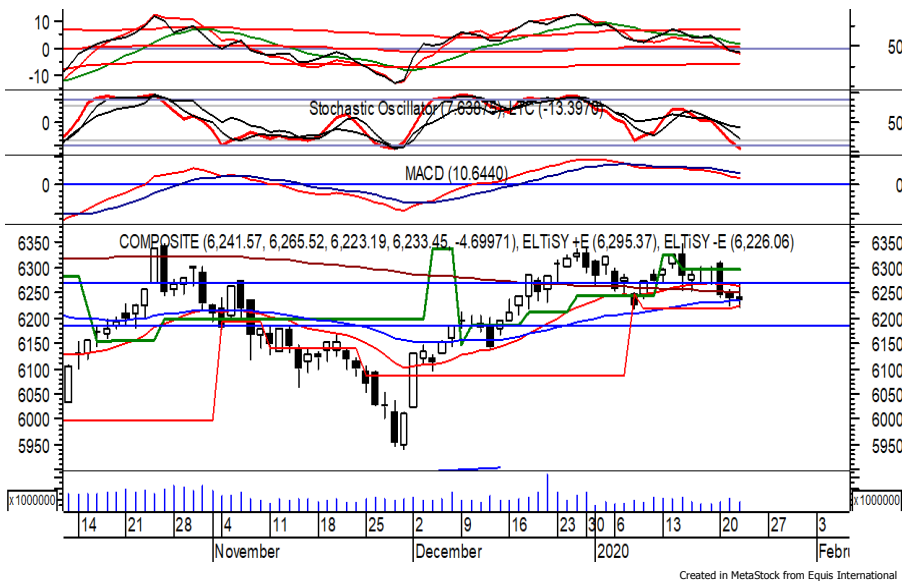


Indeks Harga Saham Gabungan (IHSG)

Range : 6,210 — 6,270



IHSG pada perdagangan kemarin kembali ditutup melemah berada di level 6,233.

Indeks sempat bergerak menguat dan tampak sedang mencoba bertahan di atas EMA 50, di mana berpeluang mengalami konsolidasi dan bergerak menuju resistance level 6,270.

Stochastic yang mengalami kejenuhan terhadap aksi jual berpeluang membawa indeks menguat dalam jangka pendek.

Hari ini diperkirakan indeks kembali fluktuatif, cenderung menguat terbatas.

Level	Support	Resistance
I	6,210	6,270
II	6,185	6,300
III	6,165	6,320

Top Active			Top Foreign Buy			Top Foreign Sell			Top Leading		
Code	Close	Freq	Code	Close	Volume	Code	Close	Volume	Code	IDX Pts	Chg (%)
TOWR	830	23,467	BBRI	4,710	42,629,283	HMSP	2,160	-20,970,420	BBRI	4.4	0.9
LUCK	630	18,171	BJTM	635	40,370,100	PGAS	1,910	-16,599,300	BMRI	4.1	1.3
MNCN	1,720	16,955	BMRI	7,800	28,968,031	WSKT	1,330	-11,551,600	EMTK	3.0	11.9
ENVY	492	12,536	BHIT	67	10,131,800	TOWR	830	-11,195,800	SMGR	1.5	2.2
PURE	246	11,266	ADRO	1,365	7,795,700	PPRO	60	-10,190,800	TOWR	1.4	3.8
ANTM	770	9,681	ACES	1,640	6,197,461	BKSL	70	-7,600,500	Top Lagging		
TCPI	6,700	8,827	ASII	7,000	6,104,847	WIKA	1,970	-6,432,200	Code	IDX Pts	Chg (%)
BBRI	4,710	8,727	BWPT	140	5,933,100	EXCL	3,200	-5,541,108	TLKM	-2.7	-0.8
KAYU	80	8,516	TLKM	3,860	5,357,031	BRPT	1,325	-5,067,600	UNTR	-1.6	-2.3
TLKM	3,860	7,928	SQMI	264	4,975,000	BBNI	7,625	-4,916,470	INDF	-1.6	-2.4
									ADRO	-1.4	-3.5
									GMFI	-1.1	-27.9

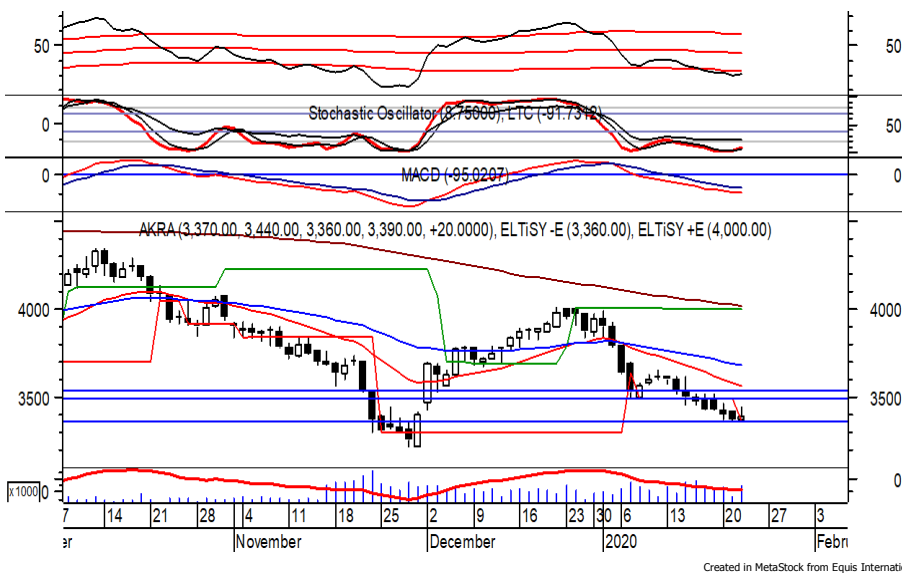
PT AKR Corporindo Tbk

(AKRA) β :

1.16 Price :

3,390

TP: 3,490-3,540



AKRA pada perdagangan kemarin mampu ditutup menguat berada di level IDR 3,390.

Harga tampak sedang mencoba bertahan di atas support level IDR 3,360, di mana berpeluang menguat menuju resistance level IDR 3,490 hingga IDR 3,540.

Stochastic yang mengalami bullish crossover memberikan peluang terjadinya penguatan.

- Rekomendasi** : Speculative Buy
- Entry Level** : 3,360-3,390
- Take Profit** : 3,490-3,540
- Stop Loss** : 3,290

PT Hanjaya Mandala Sampoerna Tbk (HMSP) β : 1.19 Price : 2,160 TP: 2,210-2,240



HMSP pada perdagangan kemarin ditutup bertahan di level IDR 2,160.

Harga sempat menguji support level yang berada di IDR 2,120, namun belum mampu melewatinya. Hal tersebut memberikan peluang untuk bergerak menguat menuju resistance level IDR 2,210 hingga IDR 2,240.

Stochastic yang mengindikasikan bullish crossover di wilayah oversold serta munculnya formasi *spinning top* memberikan peluang penguatan.

- Rekomendasi** : Speculative Buy
- Entry Level** : 2,130-2,160
- Take Profit** : 2,210-2,240
- Stop Loss** : 2,080

PT Adaro Energy Tbk (ADRO) β : 1.31 Price : 1,365 TP: 1,400-1,425



ADRO kembali ditutup melemah pada perdagangan kemarin berada di level IDR 1,365.

Harga berpotensi menuju support level dan/ata MA 200 yang berada di IDR 1,320, yang jika mampu bertahan di (atas) level tersebut berpotensi menguat menuju resistance level IDR 1,400 hingga IDR 1,425.

Stochastic menunjukkan kejenuhan harga terhadap aksi jual dan berpotensi membawa harga menguat. Kecuali harga melemah di bawah IDR 1,290.

- Rekomendasi** : Buy on Weakness
- Entry Level** : 1,320-1,350
- Take Profit** : 1,400-1,425
- Stop Loss** : 1,280

PT Perusahaan Gas Negara Tbk (PGAS) β : 1.46 Price : 1,910 TP: 1,980-2,020



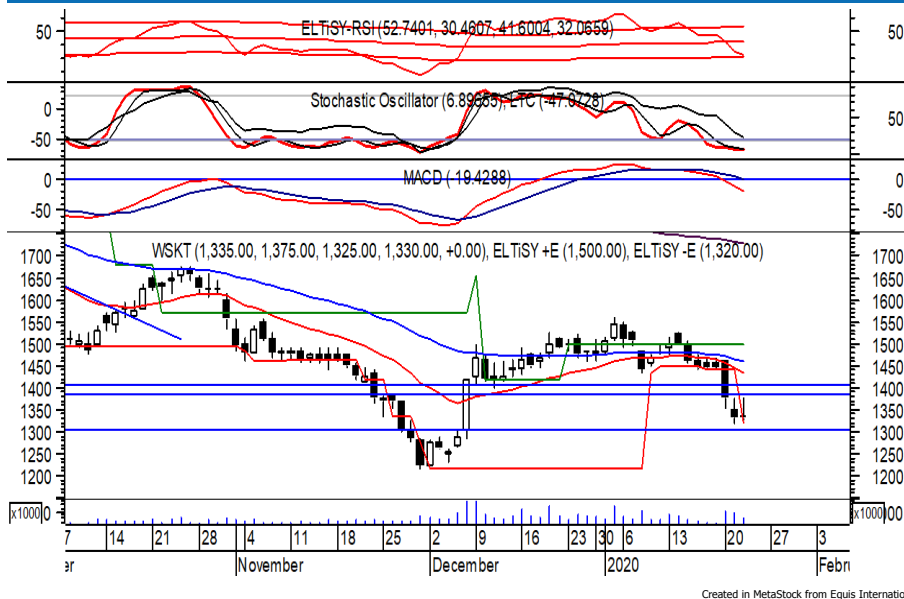
PGAS ditutup melemah pada perdagangan kemarin berada di level IDR 1,910.

Harga berpotensi menguji support level yang berada di IDR 1,870, yang jika mampu bertahan di (atas) level tersebut, berpotensi menguat menuju resistance level IDR 1,980 hingga IDR 2,020.

Stochastic mengalami oversold, kecuali harga kembali melemah hingga di bawah IDR 1,845.

- Rekomendasi** : Buy on Weakness
- Entry Level** : 1,870-1,890
- Take Profit** : 1,980-2,020
- Stop Loss** : 1,840

PT Waskita Karya Persero Tbk (WSKT) β : 1.60 Price : 1,330 TP: 1,385-1,405



WSKT pada perdagangan kemarin ditutup bertahan di level IDR 1,330.

Harga tampak sedang mencoba bertahan di atas support level yang berada di IDR 1,305, di mana berpotensi menguat menuju resistance level IDR 1,385 hingga IDR 1,405.

Stochastic yang mengindikasikan terjadinya bullish crossover memberikan peluang untuk menguat. Kecuali harga berbalik melemah hingga di bawah IDR 1,275.

- Rekomendasi** : Speculative Buy
- Entry Level** : 1,305-1,330
- Take Profit** : 1,385-1,405
- Stop Loss** : 1,270

Keterangan:

- Speculative Buy** : Harga menyentuh support, harga dapat saja meneruskan pelemahan, tetapi berpotensi rebound jika harga gagal break support.
 - Buy** : Harga bergerak rebound meninggalkan support level.
 - Trading Buy** : Harga masih berpotensi naik, tetapi sudah mendekati resistance level.
 - Sell** : Harga telah mencapai resistance level.
- Rekomendasi berdasarkan candlestick berlaku sampai 5 atau 8 hari ke depan (maksimal 10 hari), selebihnya dapat diartikan bahwa formasi candlestick gagal.

Research Division

Danny Eugene	Mining, Finance, Instructure	danny.eugene@megasekuritas.id	+62 21 7917 5599	62431
Helen	Consumer Goods, Consumer Staples, Health Care	helen.vincentia@megasekuritas.id	+62 21 7917 5599	62425
Edo Ardiansyah	Property, Trade, Basic Industry	edo.ardiansyah@megasekuritas.id	+62 21 7917 5599	62425
Fadlillah Qudsi	Technical Analyst	fadlillah.qudsi@megasekuritas.id	+62 21 7917 5599	62035

Retail Equity Sales Division

Hendry Kuswari	Head of Sales, Trading & Dealing	hendry@megasekuritas.id	+62 21 7917 5599	62038
Dewi Suryani	Retail Equity Sales	dewi.suryani@megasekuritas.id	+62 21 7917 5599	62441
Brema Setyawan	Retail Equity Sales	brema.setyawan@megasekuritas.id	+62 21 7917 5599	62126
Ety Sulistyowati	Retail Equity Sales	ety.sulistyowati@megasekuritas.id	+62 21 7917 5599	62408
Fadel M. Iqbal	Retail Equity Sales	fadel@megasekuritas.id	+62 21 7917 5599	62164
Andri Sumarno	Retail Equity Sales	andri@megasekuritas.id	+62 21 7917 5599	62045
Syaifathir Muhammad	Retail Equity Sales	fathir@megasekuritas.id	+62 21 7917 5599	62179

Corporate Equity Sales Division

Rachmadian Iskandar Z	Corporate Equity Sales	rachmadian@megasekuritas.id	+62 21 7917 5599	62402
Ratna Wijayanti	Corporate Equity Sales	ratna.wijayanti@megasekuritas.id	+62 21 7917 5599	62055
Reza Mahendra	Corporate Equity Sales	reza.mahendra@megasekuritas.id	+62 21 7917 5599	62409

Fixed Income Sales & Trading

Tel. +62 7917 5559-62 Fax. +62 21 7917 5965

Investment Banking

Tel. +62 21 7917 5599 Fax. +62 21 7919 3900

PT. Mega Capital Sekuritas

 Menara Bank Mega Lt. 2
 Jl. Kapt P. Tendean, Kav 12-14 A
 Jakarta Selatan 12790

DISCLAIMER

This Document is for information only and for the use of the recipient. It is not to be reproduced or copied or made available to others. Under no circumstances is it to be considered as an offer to sell or solicitation to buy any security. Any recommendation contained in this report may not be suitable for all investors and strictly a personal view and should not be used as a sole judgment for investment. Moreover, although the information contained herein has been obtained from sources believed to be reliable, its accuracy, completeness and reliability cannot be guaranteed. All rights reserved by PT Mega Capital Sekuritas.