

**Indeks Harga Saham Gabungan (IHSG)**

**Range : 6,220 — 6,275**



IHSG sempat dibuka menguat pada perdagangan kemarin, namun akhirnya kembali ditutup melemah di level 6,238.

Indeks tampak sedang mencoba untuk bertahan di atas EMA 50 dan berpeluang mengalami konsolidasi bergerak menuju support level 6,275. Stochastic dan MACD berada pada kecenderungan melemah. Namun jika indeks berbalik menguat dapat menguji resistance level 6,275. Hari ini diperkirakan indeks kembali bergerak fluktuatif dengan kecenderungan melemah terbatas.

Level	Support	Resistance
I	6,220	6,275
II	6,195	6,300
III	6,170	6,320

Top Active			Top Foreign Buy			Top Foreign Sell			Top Leading		
Code	Close	Freq	Code	Close	Volume	Code	Close	Volume	Code	IDX Pts	Chg (%)
TOWR	800	18,804	IFII	206	2,853,000,000	BKSL	73	-26,354,800	TLKM	7.1	2.1
MNCN	1,750	16,764	BUMI	65	66,389,100	WSKT	1,330	-22,072,800	BMRI	3.1	1.0
LUCK	600	14,103	BBRI	4,670	32,547,300	BBCA	34,150	-13,387,100	BRPT	1.2	1.2
KAYU	91	11,992	BRPT	1,325	31,226,458	ANTM	795	-9,191,800	MIKA	1.2	3.7
TLKM	3,890	10,510	PSAB	264	15,496,100	PTPP	1,520	-6,805,400	TBIG	1.1	5.1
BBRI	4,670	9,692	TOWR	800	15,460,600	KPIG	129	-6,707,100	Top Lagging		
TCPI	6,750	8,097	TLKM	3,890	7,521,000	BBNI	7,575	-5,920,500	Code	IDX Pts	Chg (%)
FIRE	248	7,518	BMTR	366	7,475,700	PTBA	2,560	-5,599,200	CPIN	-3.3	-3.1
PSAB	264	7,313	ACES	1,645	7,340,400	ASRI	218	-5,021,500	HMSP	-3.1	-1.4
PPRO	60	6,402	MMLP	177	6,969,600	CTRA	1,005	-4,685,800	GGRM	-1.7	-1.7
									UNTR	-1.4	-2.0
									BSDE	-1.1	-5.1

**PT Indocement Tunggal Prakarsa Tbk**

**(INTP)  $\beta$  :**

**1.51**

**Price :**

**18,500**

**TP:**

**19,025-**

**19,225**



Sempat dibuka melemah di awal perdagangan kemarin, INTP akhirnya ditutup menguat berada di level IDR 18,500.

Harga berpeluang untuk melanjutkan penguatannya menuju resistance level IDR 19,025 hingga IDR 19,225.

MACD yang mengalami golden cross dan munculnya *belt hold* memberikan peluang untuk menguat. Kecuali harga berbalik melemah hingga di bawah IDR 18,150.

**Rekomendasi : Speculative Buy**  
**Entry Level : 18,300-18,500**  
**Take Profit : 19,025-19,225**  
**Stop Loss : 18,100**

## PT United Tractors Tbk

(UNTR)  $\beta$  : 0.95 Price : 21,075 TP: 21,600-21,900



UNTR pada perdagangan kemarin kembali ditutup melemah berada di level IDR 21,075.

Harga berpotensi menguji support level yang berada di IDR 20,900 hingga IDR 20,550, yang jika mampu bertahan di (atas) level tersebut berpeluang menguat menuju resistance level IDR 21,600 hingga IDR 21,900.

Stochastic juga mengalami oversold. Kecuali harga terus melemah hingga di bawah IDR 20,400.

- Rekomendasi** : Buy on Weakness
- Entry Level** : 20,550-20,900
- Take Profit** : 21,600-21,900
- Stop Loss** : 20,350

## PT Medco Energi Internasional Tbk

(MEDC)  $\beta$  : 1.47 Price : 805 TP: 840-860



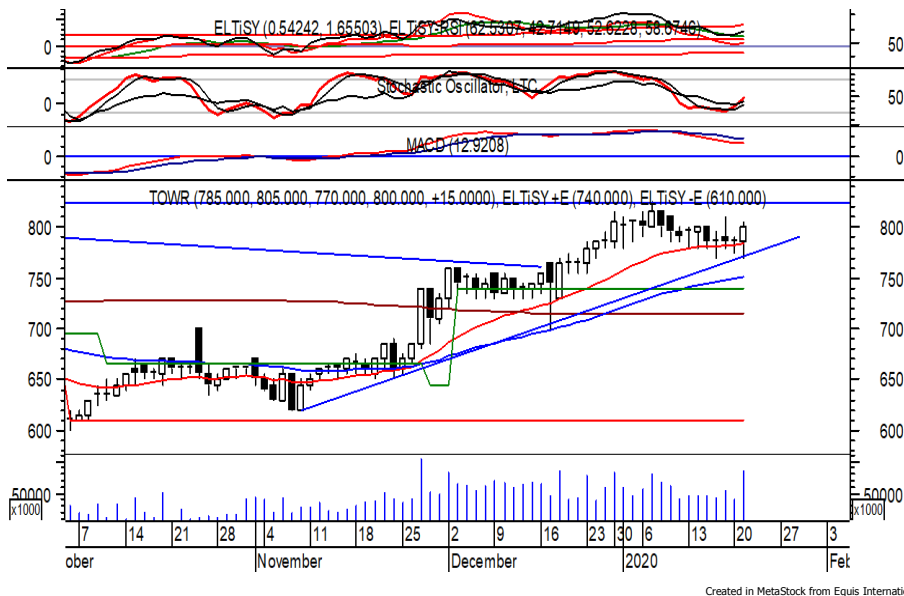
MEDC mampu ditutup menguat pada perdagangan kemarin berada di level IDR 805.

Harga sempat juga menguji support level IDR 785, namun belum mampu melewatinya. Hal tersebut berpeluang membawa harga kembali menguat menuju resistance level IDR 840 hingga IDR 860.

Stochastic yang mengalami bullish crossover memberikan peluang untuk menguat. Kecuali harga berbalik melemah hingga di bawah IDR 765.

- Rekomendasi** : Speculative Buy
- Entry Level** : 785-805
- Take Profit** : 840-860
- Stop Loss** : 760

**PT Sarana Menara Nusantara Tbk (TOWR)  $\beta$  : 0.75 Price : 800 TP: 825-845**



TOWR mampu ditutup menguat pada perdagangan kemarin berada di level IDR 800.

Harga tampak sedang mencoba untuk bertahan di atas uptrend-line, di mana berpeluang berlanjut menuju resistance level IDR 825 hingga IDR 845.

Stochastic yang mengalami bullish crossover memberikan peluang terjadinya penguatan. Kecuali harga berbalik melemah hingga di bawah IDR 770.

- Rekomendasi** : Trading Buy
- Entry Level** : 790-800
- Take Profit** : 825-845
- Stop Loss** : 765

**PT Tower Bersama Infrastructure Tbk (TBIG)  $\beta$  : 0.90 Price : 1,145 TP: 1,200-1,235**



TBIG pada perdagangan kemarin ditutup menguat berada di level IDR 1,145.

Harga berpeluang melanjutkan penguatannya setelah belum mampu melewati support level yang berada di IDR 1,070, di mana berpeluang menuju resistance level IDR 1,200 hingga IDR 1,235.

Stochastic yang mengalami bullish crossover memberikan peluang untuk menguat.

- Rekomendasi** : Speculative Buy
- Entry Level** : 1,120-1,145
- Take Profit** : 1,200-1,235
- Stop Loss** : 1,095/1,065

**Keterangan:**

- Speculative Buy** : Harga menyentuh support, harga dapat saja meneruskan pelemahan, tetapi berpotensi rebound jika harga gagal break support.
  - Buy** : Harga bergerak rebound meninggalkan support level.
  - Trading Buy** : Harga masih berpotensi naik, tetapi sudah mendekati resistance level.
  - Sell** : Harga telah mencapai resistance level.
- Rekomendasi berdasarkan candlestick berlaku sampai 5 atau 8 hari ke depan (maksimal 10 hari), selebihnya dapat diartikan bahwa formasi candlestick gagal.

**Research Division**

Danny Eugene	Mining, Finance, Instructure	danny.eugene@megasekuritas.id	+62 21 7917 5599	62431
Helen	Consumer Goods, Consumer Staples, Health Care	helen.vincentia@megasekuritas.id	+62 21 7917 5599	62425
Edo Ardiansyah	Property, Trade, Basic Industry	edo.ardiansyah@megasekuritas.id	+62 21 7917 5599	62425
Fadlillah Qudsi	Technical Analyst	fadlillah.qudsi@megasekuritas.id	+62 21 7917 5599	62035

**Retail Equity Sales Division**

Hendry Kuswari	Head of Sales, Trading & Dealing	hendry@megasekuritas.id	+62 21 7917 5599	62038
Dewi Suryani	Retail Equity Sales	dewi.suryani@megasekuritas.id	+62 21 7917 5599	62441
Brema Setyawan	Retail Equity Sales	brema.setyawan@megasekuritas.id	+62 21 7917 5599	62126
Ety Sulistyowati	Retail Equity Sales	ety.sulistyowati@megasekuritas.id	+62 21 7917 5599	62408
Fadel M. Iqbal	Retail Equity Sales	fadel@megasekuritas.id	+62 21 7917 5599	62164
Andri Sumarno	Retail Equity Sales	andri@megasekuritas.id	+62 21 7917 5599	62045
Syaifathir Muhammad	Retail Equity Sales	fathir@megasekuritas.id	+62 21 7917 5599	62179

**Corporate Equity Sales Division**

Rachmadian Iskandar Z	Corporate Equity Sales	rachmadian@megasekuritas.id	+62 21 7917 5599	62402
Ratna Wijayanti	Corporate Equity Sales	ratna.wijayanti@megasekuritas.id	+62 21 7917 5599	62055
Reza Mahendra	Corporate Equity Sales	reza.mahendra@megasekuritas.id	+62 21 7917 5599	62409

**Fixed Income Sales & Trading**

Tel. +62 7917 5559-62 Fax. +62 21 7917 5965

**Investment Banking**

Tel. +62 21 7917 5599 Fax. +62 21 7919 3900

**PT. Mega Capital Sekuritas**  
 Menara Bank Mega Lt. 2  
 Jl. Kapt P. Tendean, Kav 12-14 A  
 Jakarta Selatan 12790

**DISCLAIMER**

This Document is for information only and for the use of the recipient. It is not to be reproduced or copied or made available to others. Under no circumstances is it to be considered as an offer to sell or solicitation to buy any security. Any recommendation contained in this report may not be suitable for all investors and strictly a personal view and should not be used as a sole judgment for investment. Moreover, although the information contained herein has been obtained from sources believed to be reliable, its accuracy, completeness and reliability cannot be guaranteed. All rights reserved by PT Mega Capital Sekuritas.