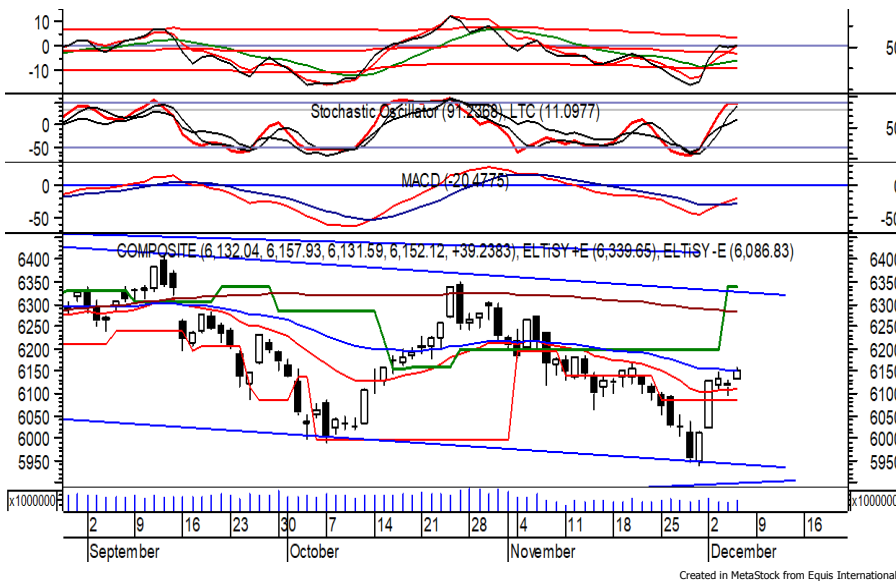


Indeks Harga Saham Gabungan (IHSG)

(IHSG)

Range : 6,110 — 6,180



IHSG pada perdagangan kemarin ditutup menguat berada di level 6,152.

Indeks berpeluang untuk melanjutkan penguatannya dan bergerak menuju resistance level 6,180.

MACD yang mengalami golden cross memberikan peluang terjadinya penguatan. Namun jika indeks berbalik melemah dapat menguji support level 6,110.

Hari ini diperkirakan indeks bergerak fluktuatif dengan kecenderungan menguat terbatas.

Level	Support	Resistance
I	6,110	6,180
II	6,085	6,200
III	6,050	6,220

Top Active			Top Foreign Buy			Top Foreign Sell			Top Leading		
Code	Close	Freq	Code	Close	Volume	Code	Close	Volume	Code	IDX Pts	Chg (%)
MNCN	1,390	48,078	PGAS	2,200	27,036,210	BKSL	70	-76,278,800	BBRI	9.9	2.2
IPTV	530	19,765	TLKM	4,060	26,046,400	LPKR	240	-26,809,000	TLKM	6.2	1.8
MAMI	326	17,647	BBRI	4,220	24,509,400	MAMI	326	-19,332,600	ASII	5.4	2.3
LUCK	420	17,405	ADRO	1,460	9,406,800	PWON	560	-18,599,400	BMRI	4.1	1.4
TOWR	740	11,337	TRAM	52	6,248,500	ULTJ	1,645	-18,589,200	SMGR	3.7	6.0
BHIT	66	10,081	MNCN	1,390	4,251,400	BUMI	68	-16,358,900	Top Lagging		
ESIP	350	9,528	BWPT	104	3,649,000	HMSP	2,010	-14,913,800	Code	IDX Pts	Chg (%)
TLKM	4,060	9,399	WIKA	1,900	3,517,800	WSBP	312	-12,754,000	HMSP	-5.2	-2.4
OPMS	122	8,989	POOL	590	3,303,200	BBNI	7,450	-11,700,300	BBCA	-2.7	-0.4
TCPI	6,150	8,911	ERAA	1,490	3,287,500	TOWR	740	-10,181,500	TAMU	-2.0	-13.3
									MEGA	-1.5	-4.2
									BALI	-1.1	-24.0

PT Ace Hardware Indonesia Tbk

(ACES) β :

0.92 Price :

1,550 TP: 1,605-1,630



ACES mampu ditutup menguat pada perdagangan kemarin berada di level IDR 1,550.

Penguatan yang terjadi praktis mengakhiri pelemahan selama lebih dari sepekan terakhir dan berpeluang berlanjut menuju resistance level IDR 1,605 hingga IDR 1,630.

Stochastic yang mengalami bullish crossover memberikan peluang untuk menguat. Kecuali harga berbalik melemah di bawah IDR 1,505.

Rekomendasi : Speculative Buy
Entry Level : 1,530-1,550
Take Profit : 1,605-1,630
Stop Loss : 1,500

PT Erajaya Swasembada Tbk

(ERAA) β :

1.05

Price : 1,490

TP: 1,550-1,580



ERAA pada perdagangan kemarin ditutup menguat berada di level IDR 1,490.

Harga tampak sedang mencoba bertahan di atas support level terdekat IDR 1,405, di mana berpeluang melanjutkan penguatannya menuju resistance level IDR 1,550 hingga IDR 1,580.

MACD yang mengalami golden cross memberikan peluang adanya penguatan. Kecuali harga berbalik melemah di bawah IDR 1,405.

Rekomendasi : Speculative Buy
Entry Level : 1,460-1,490
Take Profit : 1,550-1,580
Stop Loss : 1,400

PT Vale Indonesia Tbk

(INCO) β :

1.54

Price : 3,110

TP: 3,200-3,250



INCO ditutup menguat pada perdagangan sebelumnya berada di IDR 3,110.

Harga tampak sedang mengalami konsolidasi dan berpeluang berlanjut menguat menuju resistance level IDR 3,200 hingga IDR 3,250.

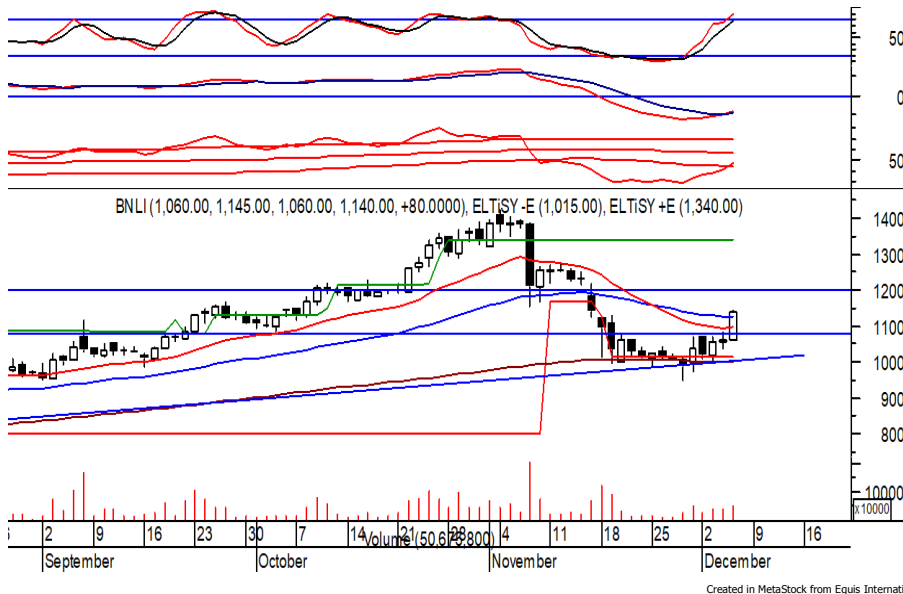
Stochastic yang bergerak meninggalkan wilayah oversold memberikan peluang penguatan.

Kecuali harga berbalik melemah hingga di bawah IDR 3,000.

Rekomendasi : Speculative Buy
Entry Level : 3,060-3,110
Take Profit : 3,200-3,250
Stop Loss : 2,990

PT Bank Permata Tbk

(BNLI) β : 0.78 Price : 1,140 TP: 1,180-1,200



BNLI pada perdagangan kemarin ditutup menguat berada di level IDR 1,140.

Harga tampak sedang bergerak melewati resistance level IDR 1,080, di mana berpeluang berlanjut menuju level berikutnya di IDR 1,180 hingga IDR 1,200.

MACD yang mengalami golden cross memberikan peluang terjadinya penguatan. Kecuali harga berbalik melemah di bawah IDR 1,080.

Rekomendasi : Trading Buy
 Entry Level : 1,120-1,140
 Take Profit : 1,180-1,200
 Stop Loss : 1,075

PT Wijaya Karya Persero Tbk

(WIKA) β : 1.44 Price : 1,900 TP: 1,960-2,000



WIKA mampu ditutup menguat pada perdagangan kemarin berada di IDR 1,900.

Harga tampak sedang bergerak melewati resistance level yang berada di IDR 1,880, di mana berpeluang melanjutkan penguatannya menuju resistance level IDR 1,960 hingga IDR 2,000.

MACD yang mengindikasikan terjadinya golden cross memberikan peluang penguatan.

Rekomendasi : Trading Buy
 Entry Level : 1,870-1,900
 Take Profit : 1,960-2,000
 Stop Loss : 1,830/1,800

Keterangan:

- Speculative Buy : Harga menyentuh support, harga dapat saja meneruskan pelemahan, tetapi berpotensi rebound jika harga gagal break support.
 - Buy : Harga bergerak rebound meninggalkan support level.
 - Trading Buy : Harga masih berpotensi naik, tetapi sudah mendekati resistance level.
 - Sell : Harga telah mencapai resistance level.
- Rekomendasi berdasarkan candlestick berlaku sampai 5 atau 8 hari ke depan (maksimal 10 hari), selebihnya dapat diartikan bahwa formasi candlestick gagal.

Research Division

Danny Eugene	Mining, Finance, Instructure	danny.eugene@megasekuritas.id	+62 21 7917 5599	62431
Helen	Consumer Goods, Basic Industry, Trade & Services	helen.vincentia@megasekuritas.id	+62 21 7917 5599	62425
Fadlillah Qudsi	Technical Analyst	fadlillah.qudsi@megasekuritas.id	+62 21 7917 5599	62035

Retail Equity Sales Division

Hendry Kuswari	Head of Sales, Trading & Dealing	hendry@megasekuritas.id	+62 21 7917 5599	62038
Dewi Suryani	Retail Equity Sales	dewi.suryani@megasekuritas.id	+62 21 7917 5599	62441
Brema Setyawan	Retail Equity Sales	brema.setyawan@megasekuritas.id	+62 21 7917 5599	62126
Ety Sulistyowati	Retail Equity Sales	ety.sulistyowati@megasekuritas.id	+62 21 7917 5599	62408
Fadel M. Iqbal	Retail Equity Sales	fadel@megasekuritas.id	+62 21 7917 5599	62164
Andri Sumarno	Retail Equity Sales	andri@megasekuritas.id	+62 21 7917 5599	62045
Harini Citra	Retail Equity Sales	harini@megasekuritas.id	+62 21 7917 5599	62161
Syaifathir Muhammad	Retail Equity Sales	fathir@megasekuritas.id	+62 21 7917 5599	62179

Corporate Equity Sales Division

Rachmadian Iskandar Z	Corporate Equity Sales	rachmadian@megasekuritas.id	+62 21 7917 5599	62402
Ratna Wijayanti	Corporate Equity Sales	ratna.wijayanti@megasekuritas.id	+62 21 7917 5599	62055
Reza Mahendra	Corporate Equity Sales	reza.mahendra@megasekuritas.id	+62 21 7917 5599	62409

Fixed Income Sales & Trading

Tel. +62 7917 5559-62 Fax. +62 21 7917 5965

Investment Banking

Tel. +62 21 7917 5599 Fax. +62 21 7919 3900

Kantor Pusat

 Menara Bank Mega Lt. 2
 Jl. Kapt P. Tendean, Kav 12-14 A
 Jakarta Selatan 12790

Pondok Indah

 Plaza 5 Pondok Indah Blok D No. 15 Lt. 2
 Jl. Margaguna Raya Pondok Indah
 Jakarta Selatan

Kelapa Gading

 Ruko Gading Bukit Indah Lt.2
 Jl. Bukit Gading Raya Blok A No. 26, Kelapa Gading
 Jakarta Utara - 14240

DISCLAIMER

This Document is for information only and for the use of the recipient. It is not to be reproduced or copied or made available to others. Under no circumstances is it to be considered as an offer to sell or solicitation to buy any security. Any recommendation contained in this report may not be suitable for all investors and strictly a personal view and should not be used as a sole judgment for investment. Moreover, although the information contained herein has been obtained from sources believed to be reliable, its accuracy, completeness and reliability cannot be guaranteed. All rights reserved by PT Mega Capital Sekuritas.