

Indeks Harga Saham Gabungan (IHSG)

(IHSG)

Range : 6,050 — 6,140



IHSG kembali ditutup melemah pada perdagangan kemarin berada di level 6,098.

Indeks berpotensi melanjutkan pelemahannya setelah belum mampu bertahan di atas support level 6,140, di mana berpotensi menuju level berikutnya di 6,050.

MACD berada pada kecenderungan melemah. Akan tetapi jika indeks berbalik menguat dapat menguji resistance level IDR 6,140.

Hari ini diperkirakan indeks kembali fluktuatif cenderung melemah terbatas.

Level	Support	Resistance
I	6,050	6,140
II	6,025	6,180
III	6,000	6,205

Top Active			Top Foreign Buy			Top Foreign Sell			Top Leading		
Code	Close	Freq	Code	Close	Volume	Code	Close	Volume	Code	IDX Pts	Chg (%)
MAMI	242	32,206	MAPI	1,040	26,109,500	MYRX	61	-121,468,200	HMSP	7.3	3.4
MYRX	61	14,315	FREN	148	22,688,900	RIMO	67	-39,712,200	TLKM	7.1	2.0
BBRI	3,940	13,773	DMMX	264	13,250,700	TLKM	4,050	-19,849,200	BYAN	6.9	19.8
MNCN	1,405	11,911	BMTR	388	7,322,300	TRAM	58	-17,320,500	ASII	4.5	1.9
BHIT	70	11,687	MIKA	2,660	6,606,300	BBRI	3,940	-15,095,420	TPIA	2.4	1.6
TLKM	4,050	9,692	ICBP	11,400	5,186,600	BUMI	77	-13,037,900	Top Lagging		
RIMO	67	9,365	EXCL	3,480	4,547,800	RALS	1,120	-11,855,668	Code	IDX Pts	Chg (%)
SCMA	1,320	9,118	GIAA	555	3,289,500	LPKR	254	-8,774,400	BBCA	-3.3	-0.5
BMRI	6,875	7,589	PWON	565	2,700,300	BRPT	1,025	-8,201,000	DSSA	-1.5	-11.8
ADRO	1,300	7,125	HOME	50	2,666,400	ARMY	90	-7,845,800	MDKA	-1.4	-6.4
									CPIN	-1.1	-1.0
									BMRI	-1.0	-0.4

PT Wijaya Karya Persero Tbk

(WIKA) β :

1.40 Price :

1,935 TP:

1,985-2,000



WIKA mampu ditutup menguat pada perdagangan kemarin berada di level IDR 1,935.

Harga berpeluang melanjutkan penguatannya setelah belum mampu melewati support level IDR 1,885, di mana berpeluang menuju resistance level IDR 1,985 hingga IDR 2,000.

Stochastic yang mengalami bullish crossover di wilayah oversold memberikan peluang terjadinya penguatan dalam jangka pendek.

- Rekomendasi** : Buy on Weakness
- Entry Level** : 1,900-1,925
- Take Profit** : 1,985-2,000
- Stop Loss** : 1,865

PT AKR Corporindo Tbk

(AKRA) β :

1.08

Price : 3,700

TP: 3,800-3,850



AKRA kembali ditutup melemah melanjutkan pelemahan yang terjadi sebelumnya.

Harga tampak sedang menguji support level IDR 3,680, di mana berpeluang mengalami rebound jika mampu bertahan di (atas) level tersebut menuju resistance level IDR 3,800 hingga IDR 3,850. Stochastic yang mengalami bullish crossover memberikan peluang penguatan. Kecuali harga kembali melemah hingga di bawah IDR 3,630.

Rekomendasi : Speculative Buy
Entry Level : 3,680-3,700
Take Profit : 3,800-3,850
Stop Loss : 3,620

PT Bank Negara Indonesia Persero Tbk

(BBNI) β :

1.45

Price : 7,300

BF: 7,075-6,900



BBNI pada perdagangan kemarin kembali ditutup melemah berada di level IDR 7,300.

Harga berpotensi melanjutkan pelemahannya setelah belum mampu bertahan di atas EMA 50, di mana berpotensi menuju support level IDR 7,075 hingga IDR 6,900.

MACD yang mengalami death cross berpotensi membawa harga melemah. Kecuali harga mampu berbalik menguat hingga di atas IDR 7,800.

Rekomendasi : Sell on Strength
Exit Level : 7,500-7,375
Bottom Fishing : 7,075-6,900
Buy Back : 7,850

PT Bank Mandiri Persero Tbk

(BMRI) β :

1.39

Price :

6,875

BF: 6,650-6,500



BMRI pada perdagangan kemarin ditutup bertahan berada di level IDR 6,875.

Harga tampak sedang bergerak melewati EMA 50, di mana berpotensi melanjutkan pelemahannya menuju support level IDR 6,650 hingga IDR 6,500.

MACD yang mengalami death cross berpotensi membawa harga melemah. Kecuali harga mampu menguat hingga di atas IDR 7,150.

Rekomendasi : Sell on Strength
Exit Level : 7,000-6,900
Bottom Fishing : 6,650-6,500
Buy Back : 7,160

PT Bukit Asam Tbk

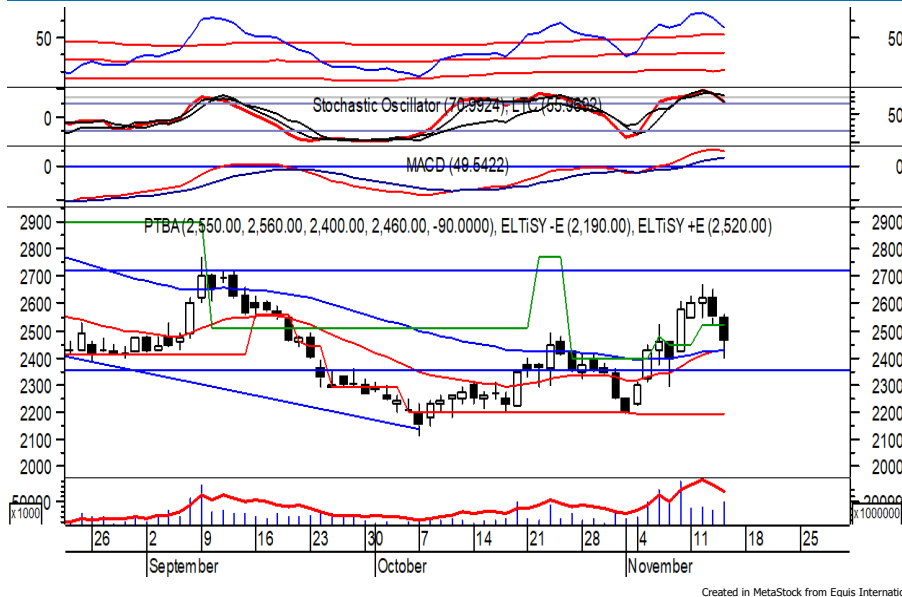
(PTBA) β :

1.17

Price :

2,460

BF: 2,350-2,290



PTBA pada perdagangan kemarin ditutup melemah berada di level IDR 2,460.

Harga berpotensi melanjutkan pelemahannya setelah belum mampu bertahan di atas IDR 2,520, di mana berpotensi menuju support level IDR 2,350 hingga IDR 2,290.

Stochastic yang mengalami bearish crossover berpotensi membawa harga melemah. Kecuali harga berbalik menguat hingga di atas IDR 2,570.

Rekomendasi : Sell on Strength
Exit Level : 2,520-2,490
Bottom Fishing : 2,350-2,290
Buy Back : 2,580

Keterangan:

Speculative Buy : Harga menyentuh support, harga dapat saja meneruskan pelemahan, tetapi berpotensi rebound jika harga gagal break support.

Buy : Harga bergerak rebound meninggalkan support level.

Trading Buy : Harga masih berpotensi naik, tetapi sudah mendekati resistance level.

Sell : Harga telah mencapai resistance level.

Rekomendasi berdasarkan candlestick berlaku sampai 5 atau 8 hari ke depan (maksimal 10 hari), selebihnya dapat diartikan bahwa formasi candlestick gagal.

Research Division

Danny Eugene	Mining, Finance, Instructure	danny.eugene@megasekuritas.id	+62 21 7917 5599	62431
Helen	Consumer Goods, Basic Industry, Trade & Services	helen.vincentia@megasekuritas.id	+62 21 7917 5599	62425
Adrian M. Priyatna	Property, Agriculture, Misc. Industry	adrian@megasekuritas.id	+62 21 7917 5599	62035
Fadlillah Qudsi	Technical Analyst	fadlillah.qudsi@megasekuritas.id	+62 21 7917 5599	62035

Retail Equity Sales Division

Hendry Kuswari	Head of Sales, Trading & Dealing	hendry@megasekuritas.id	+62 21 7917 5599	62038
Dewi Suryani	Retail Equity Sales	dewi.suryani@megasekuritas.id	+62 21 7917 5599	62441
Brema Setyawan	Retail Equity Sales	brema.setyawan@megasekuritas.id	+62 21 7917 5599	62126
Ety Sulistyowati	Retail Equity Sales	ety.sulistyowati@megasekuritas.id	+62 21 7917 5599	62408
Fadel M. Iqbal	Retail Equity Sales	fadel@megasekuritas.id	+62 21 7917 5599	62164
Andri Sumarno	Retail Equity Sales	andri@megasekuritas.id	+62 21 7917 5599	62045
Harini Citra	Retail Equity Sales	harini@megasekuritas.id	+62 21 7917 5599	62161
Syaifathir Muhammad	Retail Equity Sales	fathir@megasekuritas.id	+62 21 7917 5599	62179

Corporate Equity Sales Division

Rachmadian Iskandar Z	Corporate Equity Sales	rachmadian@megasekuritas.id	+62 21 7917 5599	62402
Ratna Wijayanti	Corporate Equity Sales	ratna.wijayanti@megasekuritas.id	+62 21 7917 5599	62055
Reza Mahendra	Corporate Equity Sales	reza.mahendra@megasekuritas.id	+62 21 7917 5599	62409

Fixed Income Sales & Trading

Tel. +62 7917 5559-62 Fax. +62 21 7917 5965

Investment Banking

Tel. +62 21 7917 5599 Fax. +62 21 7919 3900

Kantor Pusat

 Menara Bank Mega Lt. 2
 Jl. Kapt P. Tendean, Kav 12-14 A
 Jakarta Selatan 12790

Pondok Indah

 Plaza 5 Pondok Indah Blok D No. 15 Lt. 2
 Jl. Margaguna Raya Pondok Indah
 Jakarta Selatan

Kelapa Gading

 Ruko Gading Bukit Indah Lt.2
 Jl. Bukit Gading Raya Blok A No. 26, Kelapa Gading
 Jakarta Utara - 14240

DISCLAIMER

This Document is for information only and for the use of the recipient. It is not to be reproduced or copied or made available to others. Under no circumstances is it to be considered as an offer to sell or solicitation to buy any security. Any recommendation contained in this report may not be suitable for all investors and strictly a personal view and should not be used as a sole judgment for investment. Moreover, although the information contained herein has been obtained from sources believed to be reliable, its accuracy, completeness and reliability cannot be guaranteed. All rights reserved by PT Mega Capital Sekuritas.