

Indeks Harga Saham Gabungan (IHSG)

Range : 6,120 — 6,180



IHSG pada perdagangan kemarin ditutup melemah berada di level 6,148. Indeks tampak sedang mencoba bertahan di atas support level terdekat 6,140 dan juga sempat menguji 6,120 namun belum mampu melewatinya. Hal tersebut memberikan peluang untuk melanjutkan penguatannya dan bergerak menuju resistance level 6,180. Akan tetapi MACD yang berada pada kecenderungan melemah berpotensi menghambat laju penguatan indeks. Hari ini diperkirakan indeks kembali fluktuatif, cenderung menguat terbatas.

Level	Support	Resistance
I	6,120	6,180
II	6,100	6,200
III	6,075	6,220

Top Active			Top Foreign Buy			Top Foreign Sell			Top Leading		
Code	Close	Freq	Code	Close	Volume	Code	Close	Volume	Code	IDX Pts	Chg (%)
IPTV	520	25,387	TRAM	55	25,758,800	BBRI	4,000	-45,341,203	TPIA	3.2	2.2
MAMI	250	23,524	PSAB	276	12,845,600	GJTL	600	-19,955,600	BBCA	1.6	0.2
BBRI	4,000	16,099	ARMY	52	12,350,200	BUMI	80	-9,753,200	INDF	1.4	2.3
KPIG	131	13,810	TOWR	650	10,070,900	TLKM	4,100	-7,977,053	SCMA	1.3	8.5
PTBA	2,600	8,281	MYRX	50	8,318,600	KLBF	1,555	-6,120,200	ICBP	1.3	1.1
BBCA	31,475	7,340	ICBP	11,400	5,577,200	SIMP	370	-5,472,400	Top Lagging		
MSIN	470	7,324	TDPM	242	5,082,100	WOWS	444	-5,168,300	Code	IDX Pts	Chg (%)
PSAB	276	6,886	IPTV	520	5,080,100	ASII	6,650	-4,999,519	BYAN	-8.4	-19.4
TCPI	4,500	6,818	RIMO	50	3,976,000	WIKA	1,890	-4,666,500	CPIN	-4.8	-4.3
EXCL	3,300	6,596	MEDC	640	3,351,000	PTPP	1,545	-4,566,400	HMSP	-2.1	-1.0
									BMRI	-2.1	-0.7
									BBNI	-2.1	-1.6

PT Surya Citra Media Tbk

(SCMA) β :

1.33 Price :

1,275 TP:

1,315-1,345



SCMA mampu ditutup menguat pada perdagangan kemarin berada di IDR 1,275.

Harga berpotensi untuk melanjutkan penguatannya setelah belum mampu melewati support level IDR 1,175, di mana berpotensi menuju resistance level IDR 1,315 hingga IDR 1,345.

Bullish engulfing yang terjadi pada candle berpotensi membaa harga menguat. Kecuali harga berbalik melemah di bawah IDR 1,215.

Rekomendasi : Trading Buy
 Entry Level : 1,240-1,275
 Take Profit : 1,315-1,345
 Stop Loss : 1,210

PT Vale Indonesia Tbk (INCO) β : 1.51 Price : 3,440 TP: 3,560-3,610



INCO kembali ditutup melemah pada perdagangan kemarin berada di level IDR 3,440.

Harga berpotensi melanjutkan pelemahannya dan menguji support level yang berada di IDR 3,370. Peluang penguatan terjadi jika harga mampu bertahan di (atas) level tersebut, di mana berpeluang menuju resistance level IDR 3,560 hingga IDR 3,610.

Kecuali harga kembali melemah hingga di bawah IDR 3,310.

- Rekomendasi** : Buy on Weakness
- Entry Level** : 3,370-3,400
- Take Profit** : 3,560-3,610
- Stop Loss** : 3,300

PT Bank Mandiri Persero Tbk (BMRI) β : 1.39 Price : 7,050 TP: 7,225-7,325



BMRI pada perdagangan kemarin ditutup melemah berada di level IDR 7,050.

Harga tampak sedang mencoba untuk bertahan di atas EMA 50, di mana berpeluang mengalami penguatan dan bergerak menuju resistance level IDR 7,225 hingga IDR 7,325.

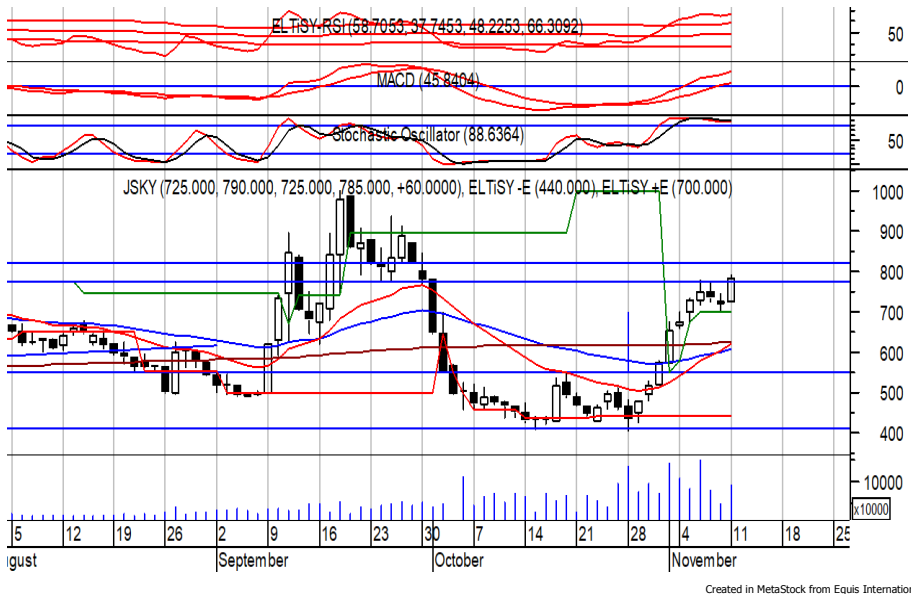
Stochastic berada di wilayah netral dengan kecenderungan menguat. Kecuali harga berbalik melemah hingga di bawah IDR 6,700.

- Rekomendasi** : Buy on Weakness
- Entry Level** : 6,850-6,950
- Take Profit** : 7,225-7,325
- Stop Loss** : 6,675

PT Sky Energy Indonesia Tbk

(JSKY) β : N/A

Price : 785 TP: 820-840



JSKY mampu ditutup menguat pada perdagangan kemarin berada di level IDR 785.

Harga tampak sedang mencoba melewati resistance level IDR 770, di mana berpeluang untuk mengalami bullish continuation dan bergerak menuju level berikutnya di IDR 820 hingga IDR 840.

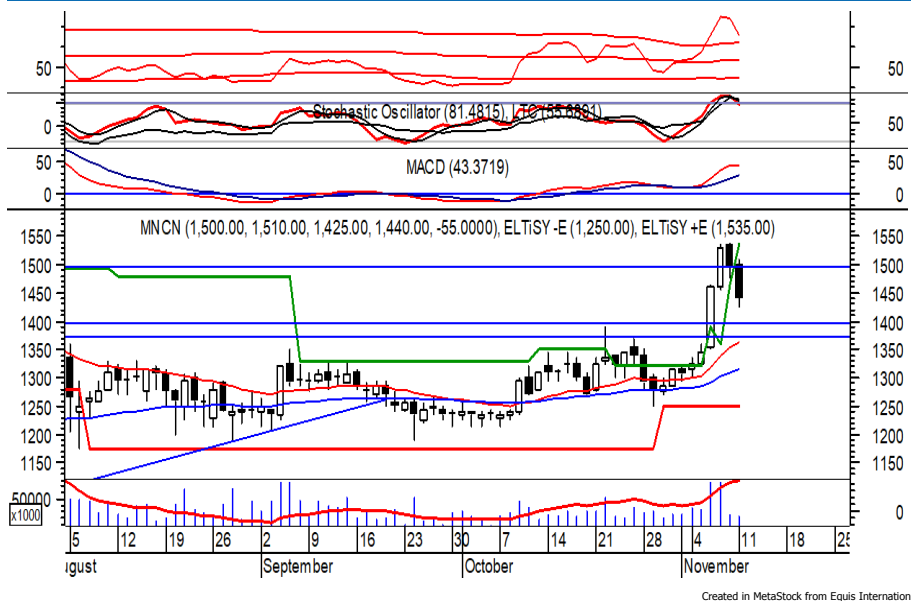
Kecuali harga berbalik melemah hingga di bawah IDR 745.

Rekomendasi : Speculative Buy
 Entry Level : 765-785
 Take Profit : 820-840
 Stop Loss : 740

PT Media Nusantara Citra Tbk

(MNCN) β : 0.99

Price : 1,440 BF: 1,395-1,370



MNCN kembali ditutup melemah pada perdagangan kemarin berada di level IDR 1,440.

Harga tampak belum mampu bertahan di atas IDR 1,500, di mana berpotensi melanjutkan pelemahannya menuju support level IDR 1,395 hingga IDR 1,370.

Stochastic yang mengalami bearish crossover di wilayah overbought berpotensi membawa harga melemah.

Rekomendasi : Sell on Strength
 Exit Level : 1,475-1,455
 Bottom Fishing : 1,395-1,370
 Buy Back : 1,515

Keterangan:

Speculative Buy : Harga menyentuh support, harga dapat saja meneruskan pelemahan, tetapi berpotensi rebound jika harga gagal break support.

Buy : Harga bergerak rebound meninggalkan support level.

Trading Buy : Harga masih berpotensi naik, tetapi sudah mendekati resistance level.

Sell : Harga telah mencapai resistance level.

Rekomendasi berdasarkan candlestick berlaku sampai 5 atau 8 hari ke depan (maksimal 10 hari), selebihnya dapat diartikan bahwa formasi candlestick gagal.

Research Division

Danny Eugene	Mining, Finance, Instructure	danny.eugene@megasekuritas.id	+62 21 7917 5599	62431
Helen	Consumer Goods, Basic Industry, Trade & Services	helen.vincentia@megasekuritas.id	+62 21 7917 5599	62425
Adrian M. Priyatna	Property, Agriculture, Misc. Industry	adrian@megasekuritas.id	+62 21 7917 5599	62035
Fadlillah Qudsi	Technical Analyst	fadlillah.qudsi@megasekuritas.id	+62 21 7917 5599	62035

Retail Equity Sales Division

Hendry Kuswari	Head of Sales, Trading & Dealing	hendry@megasekuritas.id	+62 21 7917 5599	62038
Dewi Suryani	Retail Equity Sales	dewi.suryani@megasekuritas.id	+62 21 7917 5599	62441
Brema Setyawan	Retail Equity Sales	brema.setyawan@megasekuritas.id	+62 21 7917 5599	62126
Ety Sulistyowati	Retail Equity Sales	ety.sulistyowati@megasekuritas.id	+62 21 7917 5599	62408
Fadel M. Iqbal	Retail Equity Sales	fadel@megasekuritas.id	+62 21 7917 5599	62164
Andri Sumarno	Retail Equity Sales	andri@megasekuritas.id	+62 21 7917 5599	62045
Harini Citra	Retail Equity Sales	harini@megasekuritas.id	+62 21 7917 5599	62161
Syaifathir Muhammad	Retail Equity Sales	fathir@megasekuritas.id	+62 21 7917 5599	62179

Corporate Equity Sales Division

Rachmadian Iskandar Z	Corporate Equity Sales	rachmadian@megasekuritas.id	+62 21 7917 5599	62402
Ratna Wijayanti	Corporate Equity Sales	ratna.wijayanti@megasekuritas.id	+62 21 7917 5599	62055
Reza Mahendra	Corporate Equity Sales	reza.mahendra@megasekuritas.id	+62 21 7917 5599	62409

Fixed Income Sales & Trading

Tel. +62 7917 5559-62 Fax. +62 21 7917 5965

Investment Banking

Tel. +62 21 7917 5599 Fax. +62 21 7919 3900

Kantor Pusat

 Menara Bank Mega Lt. 2
 Jl. Kapt P. Tendean, Kav 12-14 A
 Jakarta Selatan 12790

Pondok Indah

 Plaza 5 Pondok Indah Blok D No. 15 Lt. 2
 Jl. Margaguna Raya Pondok Indah
 Jakarta Selatan

Kelapa Gading

 Ruko Gading Bukit Indah Lt.2
 Jl. Bukit Gading Raya Blok A No. 26, Kelapa Gading
 Jakarta Utara - 14240

DISCLAIMER

This Document is for information only and for the use of the recipient. It is not to be reproduced or copied or made available to others. Under no circumstances is it to be considered as an offer to sell or solicitation to buy any security. Any recommendation contained in this report may not be suitable for all investors and strictly a personal view and should not be used as a sole judgment for investment. Moreover, although the information contained herein has been obtained from sources believed to be reliable, its accuracy, completeness and reliability cannot be guaranteed. All rights reserved by PT Mega Capital Sekuritas.