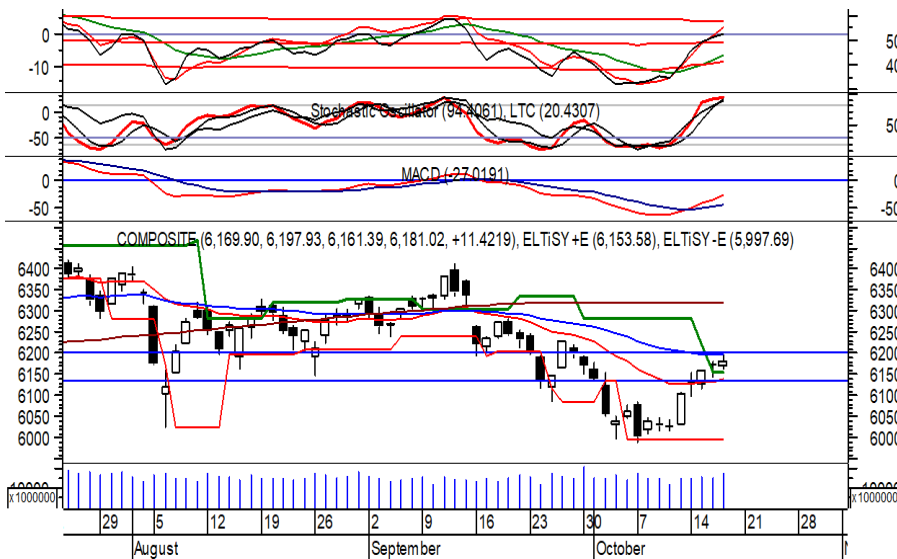


Indeks Harga Saham Gabungan (IHSG)

Range : 6,135 — 6,205



IHSG pada perdagangan kemarin ditutup menguat tipis berada di level 6,181.

Indeks juga sempat menguji EMA 50 dan/atau resistance level 6,205, namun belum mampu melewatinya. Hal tersebut berpotensi membawa indeks mengalami koreksi jangka pendek dan bergerak menuju support level 6,135.

Stochastic yang mengalami kejenuhan terhadap aksi beli berpotensi membawa indeks melemah. Hari ini diperkirakan indeks bergerak fluktuatif, melemah terbatas.

Level	Support	Resistance
I	6,135	6,205
II	6,105	6,230
III	6,085	6,255

Top Active			Top Foreign Buy			Top Foreign Sell			Top Leading		
Code	Close	Freq	Code	Close	Volume	Code	Close	Volume	Code	IDX Pts	Chg (%)
MAMI	232	32,573	BMTR	390	22,732,000	FREN	161	-107,909,500	ASII	9.1	3.9
KPIG	140	16,832	ISSP	216	14,185,300	BMRI	6,700	-40,710,900	BBRI	6.6	1.5
TELE	364	15,336	RIMO	129	10,962,400	KPIG	140	-23,289,300	BMRI	3.1	1.1
ABBA	182	12,892	JPFA	1,655	9,414,100	BUMI	84	-16,190,300	CPIN	2.6	3.1
FREN	161	12,819	PNLF	288	8,526,400	TRAM	115	-11,210,000	ICBP	2.4	2.0
TCPI	6,125	11,682	SCMA	1,170	8,457,600	ASII	6,625	-10,833,100	Top Lagging		
TARA	765	10,314	ANTM	955	8,213,564	SRIL	294	-10,161,800	Code	IDX Pts	Chg (%)
BBRI	4,050	9,576	DMAS	298	7,753,000	TOWR	655	-6,557,900	BBCA	-11.0	-1.6
OPMS	246	9,386	BKSL	121	7,669,500	INCO	3,510	-6,127,400	UNVR	-5.8	-1.9
ERAA	1,695	9,211	BJTM	675	6,759,000	BBNI	7,375	-3,678,000	HMSP	-3.1	-1.3
									GGRM	-0.9	-1.0
									BRPT	-0.8	-1.1

PT Vale Indonesia Tbk (INCO) b :

1.54

Price :

3,510

TP: 3,600-3,680



INCO pada perdagangan kemarin ditutup melemah berada di level IDR 3,510.

Harga berpotensi menguji uptrend-line dan/atau support level IDR 3,450, dan berpotensi menguat jika mampu bertahan di (atas) level tersebut, di mana berpotensi menuju resistance level IDR 3,600 hingga IDR 3,680.

Munculnya *doji star* menunjukkan keraguan terhadap pelemahan harga.

Rekomendasi : Buy on Weakness
Entry Level : 3,450-3,480
Take Profit : 3,600-3,680
Stop Loss : 3,410

PT Erajaya Swasembada Tbk (ERAA) b : 0.98 Price : 1,695 TP: 1,785-1,830



ERAA mampu ditutup menguat pada perdagangan kemarin berada di level IDR 1,695.

Harga tampak sedang bergerak melewati resistance level IDR 1,680, dan berpeluang berlanjut menuju level berikutnya di IDR 1,785 hingga IDR 1,830.

MACD yang mengindikasikan terjadinya golden cross memberikan peluang adanya penguatan. Kecuali harga berbalik melemah di bawah IDR 1,645.

- Rekomendasi** : Trading Buy
- Entry Level** : 1,670-1,695
- Take Profit** : 1,785-1,830
- Stop Loss** : 1,640

PT Timah Tbk (TINS) b : 1.55 Price : 900 TP: 930-940



TINS pada perdagangan kemarin ditutup menguat berada di level IDR 900.

Harga tampak sedang melanjutkan konsolidasi yang terjadi selama lebih dari sepekan terakhir, dan mencoba untuk bertahan di atas IDR 890, di mana berpeluang mengalami penguatan dan bergerak menuju resistance level IDR 930 hingga IDR 940.

MACD yang mengindikasikan terjadinya golden cross memberikan peluang untuk menguat. Kecuali harga berbalik melemah di bawah IDR 870.

- Rekomendasi** : Speculative Buy
- Entry Level** : 885-900
- Take Profit** : 930-940
- Stop Loss** : 865

PT Bukit Asam Tbk

(PTBA) b :

1.18

Price :

2,220

BF: 2,150-2,110



PTBA ditutup melemah pada perdagangan kemarin berada di level IDR 2,220.

Harga berpotensi melanjutkan pelemahannya setelah belum mampu melewati resistance level yang berada di IDR 2,320, di mana berpotensi menuju support level IDR 2,150 hingga IDR 2,110.

Stochastic yang mengalami bearish crossover berpotensi membawa harga melemah. Kecuali harga berbalik menguat hingga di atas IDR 2,320.

Rekomendasi : Sell on Strength
 Exit Level : 2,270-2,240
 Bottom Fishing : 2,150-2,110
 Buy Back : 2,330

PT Ciputra Development Tbk

(CTRA) b :

1.66

Price :

1,135

BF: 1,100-1,085



CTRA pada perdagangan kemarin ditutup melemah berada di level IDR 1,135.

Harga berpotensi melanjutkan pelemahannya setelah belum mampu melewati resistance level IDR 1,165, di mana berpotensi menuju support level IDR 1,100 hingga IDR 1,085. Stochastic yang mengalami bearish crossover di wilayah overbought berpotensi membawa harga melemah. Kecuali harga mampu menguat hingga di atas IDR 1,165.

Rekomendasi : Sell
 Exit Level : 1,150-1,135
 Bottom Fishing : 1,100-1,085
 Buy Back : 1,175

Keterangan:

Speculative Buy : Harga menyentuh support, harga dapat saja meneruskan pelemahan, tetapi berpotensi rebound jika harga gagal break support.

Buy : Harga bergerak rebound meninggalkan support level.

Trading Buy : Harga masih berpotensi naik, tetapi sudah mendekati resistance level.

Sell : Harga telah mencapai resistance level.

Rekomendasi berdasarkan candlestick berlaku sampai 5 atau 8 hari ke depan (maksimal 10 hari), selebihnya dapat diartikan bahwa formasi candlestick gagal.

Research Division

Danny Eugene	Mining, Finance, Instructure	danny.eugene@megasekuritas.id	+62 21 7917 5599	62431
Helen	Consumer Goods, Basic Industry, Trade & Services	helen.vincentia@megasekuritas.id	+62 21 7917 5599	62425
Adrian M. Priyatna	Property, Agriculture, Misc. Industry	adrian@megasekuritas.id	+62 21 7917 5599	62035
Fadlillah Qudsi	Technical Analyst	fadlillah.qudsi@megasekuritas.id	+62 21 7917 5599	62035

Retail Equity Sales Division

Hendry Kuswari	Head of Sales, Trading & Dealing	hendry@megasekuritas.id	+62 21 7917 5599	62038
Dewi Suryani	Retail Equity Sales	dewi.suryani@megasekuritas.id	+62 21 7917 5599	62441
Brema Setyawan	Retail Equity Sales	brema.setyawan@megasekuritas.id	+62 21 7917 5599	62126
Ety Sulistyowati	Retail Equity Sales	ety.sulistyowati@megasekuritas.id	+62 21 7917 5599	62408
Fadel M. Iqbal	Retail Equity Sales	fadel@megasekuritas.id	+62 21 7917 5599	62164
Andri Sumarno	Retail Equity Sales	andri@megasekuritas.id	+62 21 7917 5599	62045
Harini Citra	Retail Equity Sales	harini@megasekuritas.id	+62 21 7917 5599	62161
Syaifathir Muhammad	Retail Equity Sales	fathir@megasekuritas.id	+62 21 7917 5599	62179

Corporate Equity Sales Division

Rachmadian Iskandar Z	Corporate Equity Sales	rachmadian@megasekuritas.id	+62 21 7917 5599	62402
Ratna Wijayanti	Corporate Equity Sales	ratna.wijayanti@megasekuritas.id	+62 21 7917 5599	62055
Reza Mahendra	Corporate Equity Sales	reza.mahendra@megasekuritas.id	+62 21 7917 5599	62409

Fixed Income Sales & Trading

Tel. +62 7917 5559-62 Fax. +62 21 7917 5965

Investment Banking

Tel. +62 21 7917 5599 Fax. +62 21 7919 3900

Kantor Pusat

 Menara Bank Mega Lt. 2
 Jl. Kapt P. Tendean, Kav 12-14 A
 Jakarta Selatan 12790

Pondok Indah

 Plaza 5 Pondok Indah Blok D No. 15 Lt. 2
 Jl. Margaguna Raya Pondok Indah
 Jakarta Selatan

Kelapa Gading

 Ruko Gading Bukit Indah Lt.2
 Jl. Bukit Gading Raya Blok A No. 26, Kelapa Gading
 Jakarta Utara - 14240

DISCLAIMER

This Document is for information only and for the use of the recipient. It is not to be reproduced or copied or made available to others. Under no circumstances is it to be considered as an offer to sell or solicitation to buy any security. Any recommendation contained in this report may not be suitable for all investors and strictly a personal view and should not be used as a sole judgment for investment. Moreover, although the information contained herein has been obtained from sources believed to be reliable, its accuracy, completeness and reliability cannot be guaranteed. All rights reserved by PT Mega Capital Sekuritas.