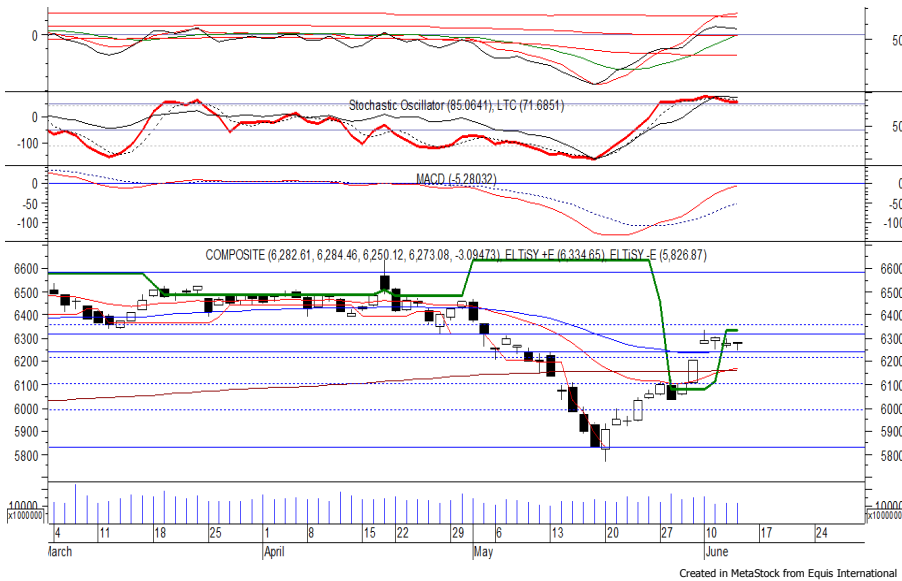


Indeks Harga Saham Gabungan (IHSG) Range : 6,205 — 6,320



IHSG kembali ditutup melemah pada perdagangan kemarin berada di level 6,273. Indeks tampak sedang melanjutkan konsolidasi dan sempat menguji support level 6,245.

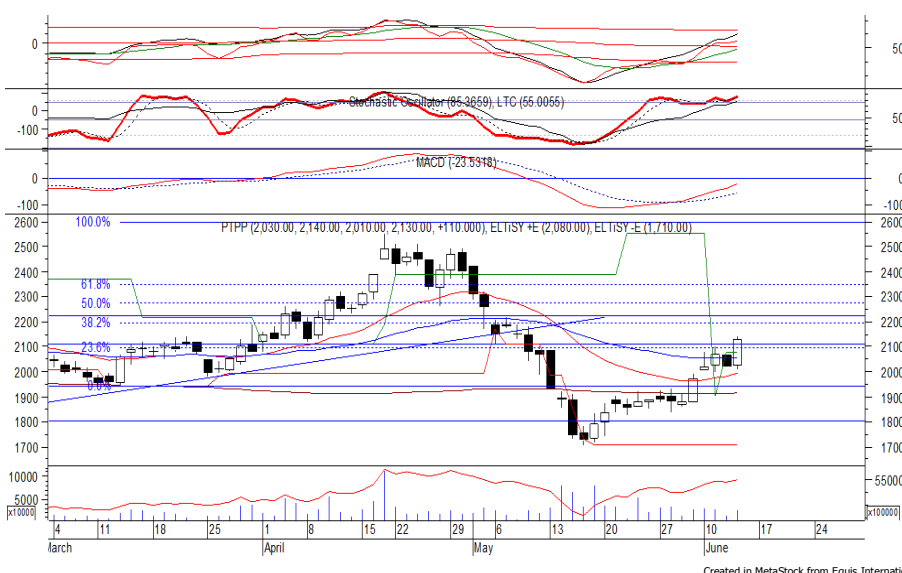
Stochastic yang mengalami bearish crossover di wilayah overbought berpotensi membawa indeks kembali bergerak melemah. Namun jika indeks mampu berbalik menguat dapat menguji 6,320.

Hari ini kembali diperkirakan indeks bergerak fluktuatif, cenderung melemah terbatas.

Level	Support	Resistance
I	6,245	6,320
II	6,205	6,360
III	6,165	6,395

Top Active			Top Foreign Buy			Top Foreign Sell			Top Leading		
Code	Close	Freq	Code	Close	Volume	Code	Close	Volume	Code	IDX Pts	Chg (%)
BBRI	4,200	11,624	MNCN	1,235	22,616,700	BBRI	4,200	-59,139,068	TLKM	4.4	1.3
JPFA	1,605	11,211	MAMI	138	15,729,800	BUMI	120	-55,282,500	INKP	1.8	5.3
TLKM	3,990	10,451	TLKM	3,990	13,402,700	KPIG	134	-21,761,900	SMBR	1.6	25.0
TRAM	133	9,591	IIKP	59	9,318,400	MABA	50	-13,362,200	PLIN	1.6	11.7
SMBR	925	9,151	MYRX	108	7,104,200	PTBA	2,840	-12,208,300	FREN	1.4	2.6
JAYA	135	9,056	BBTN	2,650	7,020,400	SIMP	340	-9,929,400	Top Lagging		
MNCN	1,235	7,988	ENRG	58	6,421,000	PWON	730	-9,783,241	Code	IDX Pts	Chg (%)
BBCA	29,025	7,695	ADRO	1,275	5,584,700	LPKR	308	-9,333,700	BBCA	-4.4	-0.7
CPIN	4,950	7,568	BTPS	2,950	4,439,300	TRAM	133	-9,198,100	MAYA	-4.2	-10.7
INKP	7,425	7,481	ACES	1,800	4,115,200	BBNI	8,650	-9,151,500	TPIA	-2.3	-2.9
									BMRI	-2.1	-0.6
									CPIN	-1.8	-2.5

PT PP Persero Tbk (PTPP) b : 1.54 Price : 2,130 TP: 2,190-2,220



PTPP pada perdagangan kemarin ditutup menguat berada di level IDR 2,130.

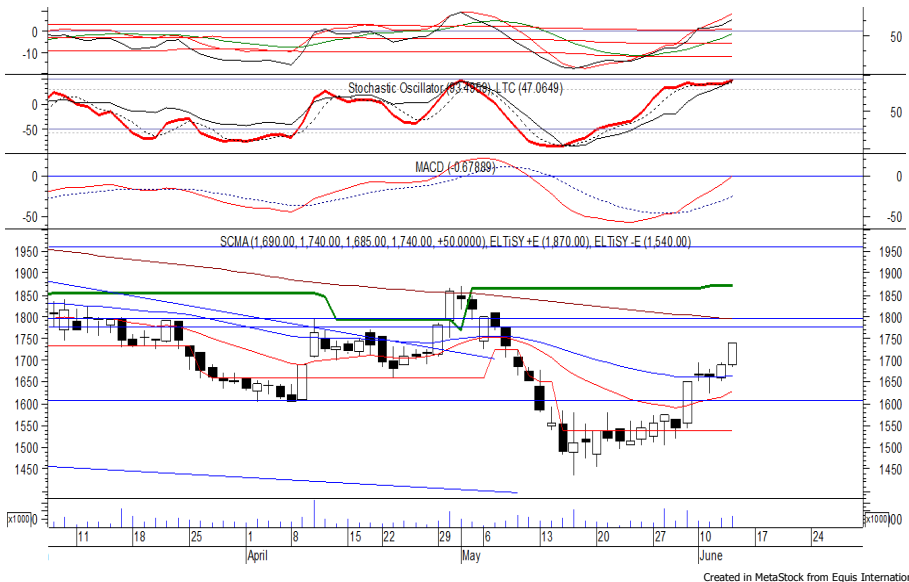
Harga tampak sedang bergerak melewati resistance level IDR 2,100, di mana berpeluang untuk berlanjut menuju level berikutnya di IDR 2,190 hingga IDR 2,220.

MACD berada pada kecenderungan menguat. Kecuali harga berbalik melemah hingga di bawah IDR 2,070.

Rekomendasi	: Trading Buy
Entry Level	: 2,100-2,130
Take Profit	: 2,190-2,220
Stop Loss	: 2,060

PT Surya Citra Media Tbk

(SCMA) b : 1.22 Price : 1,740 TP: 1,775-1,800



SCMA kembali ditutup menguat pada perdagangan kemarin melanjutkan penguatan yang terjadi sebelumnya.

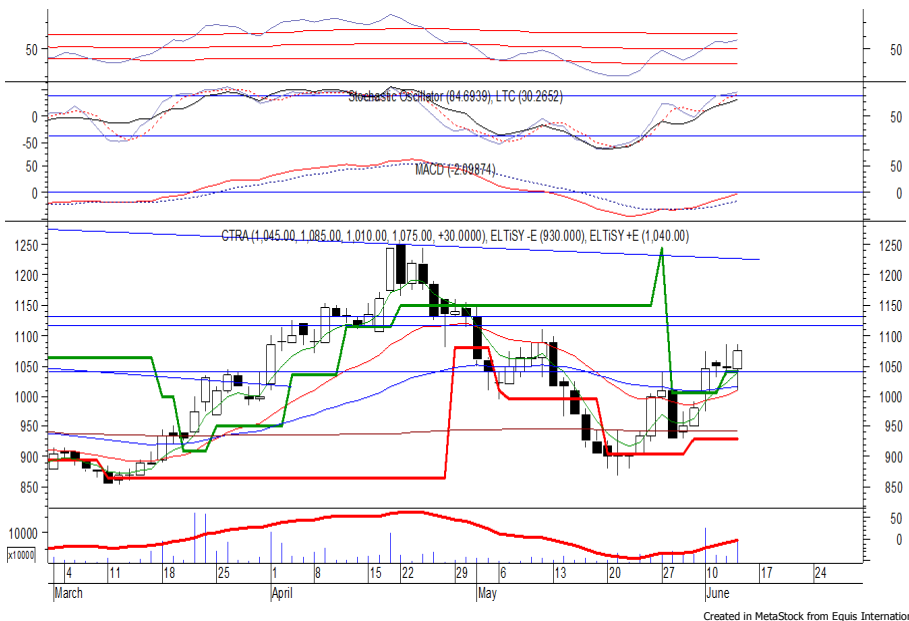
Harga tampak mengalami bullish continuation dan bertahan di atas EMA 50, di mana berpeluang untuk berlanjut menuju resistance level IDR 1,775 hingga IDR 1,800.

MACD berada pada kecenderungan menguat. Kecuali harga berbalik melemah hingga di bawah IDR 1,710.

Rekomendasi : Trading Buy
Entry Level : 1,725-1,740
Take Profit : 1,775-1,800
Stop Loss : 1,705

PT Ciputra Development Tbk

(CTRA) b : 1.75 Price : 1,075 TP: 1,115-1,130



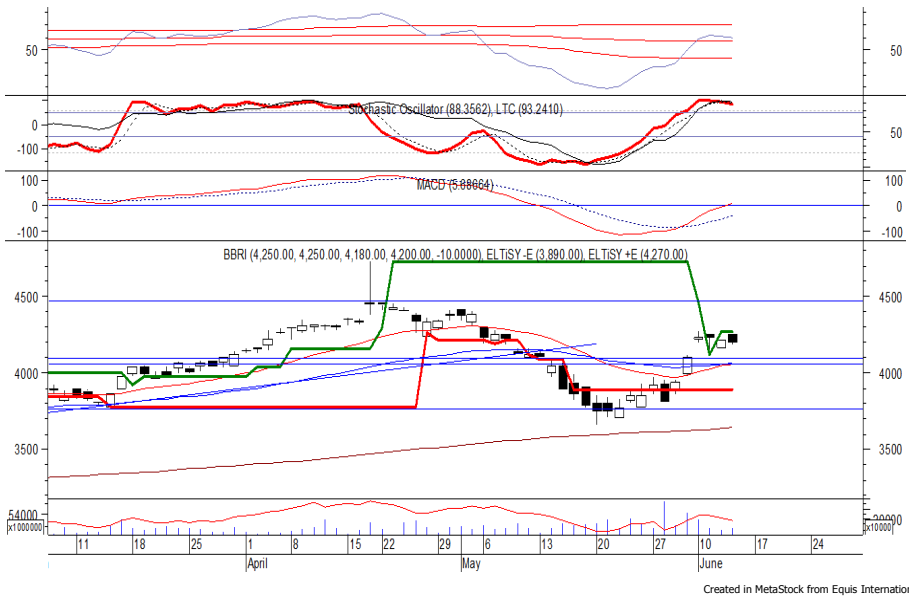
CTRA mampu ditutup menguat pada perdagangan kemarin berada di level IDR 1,075.

Harga juga sempat menguji EMA 50, namun belum mampu melewatinya. Hal tersebut memberikan peluang bagi CTRA untuk kembali menguat menuju resistance level IDR 1,115 hingga IDR 1,130.

MACD berada pada kecenderungan menguat. Kecuali harga berbalik melemah hingga di bawah IDR 1,040.

Rekomendasi : Trading Buy
Entry Level : 1,060-1,075
Take Profit : 1,115-1,130
Stop Loss : 1,035

PT Bank Rakyat Indonesia Persero Tbk (BBRI) b : 1.40 Price : 4,200 BF: 4,090-4,060



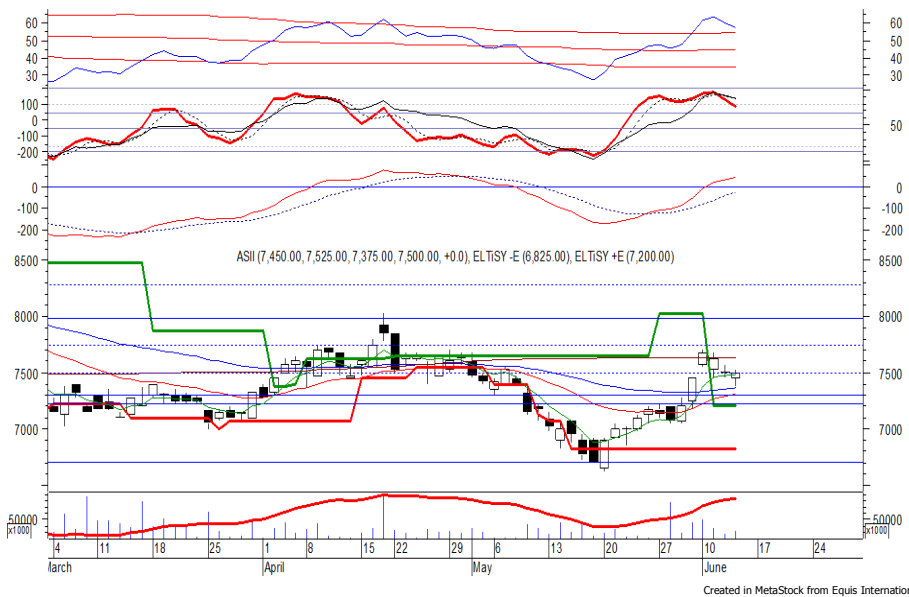
BBRI sempat dibuka menguat di awal perdagangan kemarin, dan ditutup melemah di IDR 4,200.

Harga berpotensi melanjutkan pelemahannya setelah belum mampu melewati resistance level IDR 4,270, di mana berpotensi menuju support level IDR 4,090 hingga IDR 4,060.

Stochastic yang mengalami bearish crossover di wilayah overbought berpotensi membawa harga melemah.

- Rekomendasi** : Sell on Strength
- Exit Level** : 4,250-4,220
- Bottom Fishing** : 4,090-4,060
- Buy Back** : 4,290

PT Astra International Tbk (ASII) b : 1.21 Price : 7,500 BF: 7,300-7,200



ASII pada perdagangan kemarin ditutup bertahan di level IDR 7,500.

Harga berpotensi mengalami pelemahan dan bergerak menuju support level yang berada di IDR 7,300 hingga IDR 7,200.

Stochastic yang mengalami bearish crossover dan bergerak meninggalkan wilayah overbought berpotensi membawa harga melemah.

Kecuali harga mampu menguat hingga di atas IDR 7,725.

- Rekomendasi** : Sell on Strength
- Exit Level** : 7,650-7,550
- Bottom Fishing** : 7,300-7,200
- Buy Back** : 7,750

Keterangan:

- Speculative Buy** : Harga menyentuh support, harga dapat saja meneruskan pelemahan, tetapi berpotensi rebound jika harga gagal break support.
 - Buy** : Harga bergerak rebound meninggalkan support level.
 - Trading Buy** : Harga masih berpotensi naik, tetapi sudah mendekati resistance level.
 - Sell** : Harga telah mencapai resistance level.
- Rekomendasi berdasarkan candlestick berlaku sampai 5 atau 8 hari ke depan (maksimal 10 hari), selebihnya dapat diartikan bahwa formasi candlestick gagal.

Research Division

Danny Eugene	Mining, Finance, Instructure	danny.eugene@megasekuritas.id	+62 21 7917 5599	62431
Helen	Consumer Goods, Basic Industry, Trade & Services	helen.vincentia@megasekuritas.id	+62 21 7917 5599	62035
Adrian M. Priyatna	Property, Agriculture, Misc. Industry	adrian@megasekuritas.id	+62 21 7917 5599	62425
Fadlillah Qudsi	Technical Analyst	fadlillah.qudsi@megasekuritas.id	+62 21 7917 5599	62035

Retail Equity Sales Division

Hendry Kuswari	Head of Sales, Trading & Dealing	hendry@megasekuritas.id	+62 21 7917 5599	62038
Dewi Suryani	Retail Equity Sales	dewi.suryani@megasekuritas.id	+62 21 7917 5599	62441
Brema Setyawan	Retail Equity Sales	brema.setyawan@megasekuritas.id	+62 21 7917 5599	62126
Ety Sulistyowati	Retail Equity Sales	ety.sulistyowati@megasekuritas.id	+62 21 7917 5599	62408
Fadel M. Iqbal	Retail Equity Sales	fadel@megasekuritas.id	+62 21 7917 5599	62164
Andri Sumarno	Retail Equity Sales	andri@megasekuritas.id	+62 21 7917 5599	62045
Harini Citra	Retail Equity Sales	harini@megasekuritas.id	+62 21 7917 5599	62161
Syaifathir Muhammad	Retail Equity Sales	fathir@megasekuritas.id	+62 21 7917 5599	62179

Corporate Equity Sales Division

Rachmadian Iskandar Z	Corporate Equity Sales	rachmadian@megasekuritas.id	+62 21 7917 5599	62402
Ratna Wijayanti	Corporate Equity Sales	ratna.wijayanti@megasekuritas.id	+62 21 7917 5599	62055
Reza Mahendra	Corporate Equity Sales	reza.mahendra@megasekuritas.id	+62 21 7917 5599	62409

Fixed Income Sales & Trading

Tel. +62 7917 5559-62 Fax. +62 21 7917 5965

Investment Banking

Tel. +62 21 7917 5599 Fax. +62 21 7919 3900

Kantor Pusat

 Menara Bank Mega Lt. 2
 Jl. Kapt P. Tendean, Kav 12-14 A
 Jakarta Selatan 12790

Pondok Indah

 Plaza 5 Pondok Indah Blok D No. 15 Lt. 2
 Jl. Margaguna Raya Pondok Indah
 Jakarta Selatan

Kelapa Gading

 Ruko Gading Bukit Indah Lt.2
 Jl. Bukit Gading Raya Blok A No. 26, Kelapa Gading
 Jakarta Utara - 14240

DISCLAIMER

This Document is for information only and for the use of the recipient. It is not to be reproduced or copied or made available to others. Under no circumstances is it to be considered as an offer to sell or solicitation to buy any security. Any recommendation contained in this report may not be suitable for all investors and strictly a personal view and should not be used as a sole judgment for investment. Moreover, although the information contained herein has been obtained from sources believed to be reliable, its accuracy, completeness and reliability cannot be guaranteed. All rights reserved by PT Mega Capital Sekuritas.