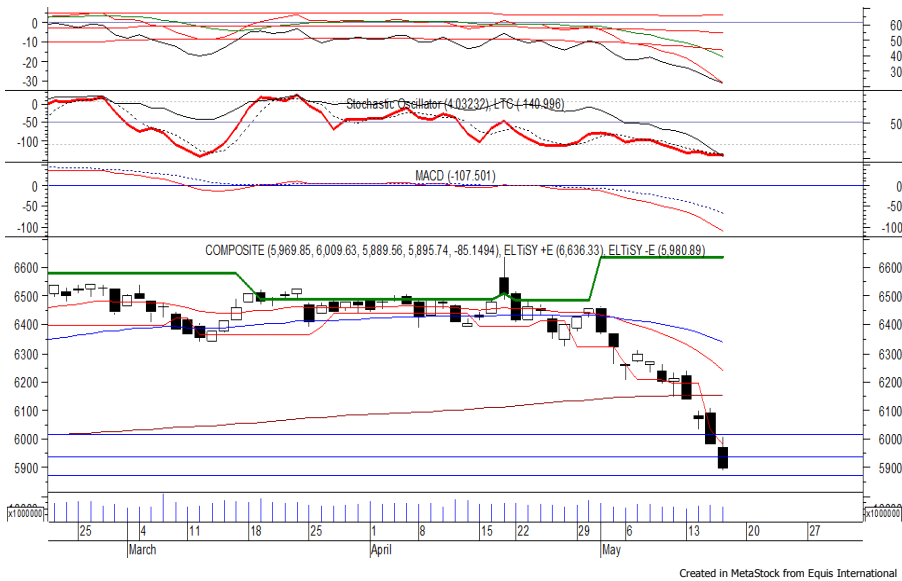


**Indeks Harga Saham Gabungan (IHSG)**

(IHSG)

Range : **5,870 — 6,015**



IHSG kembali ditutup melemah pada perdagangan kemarin berada di level 5,895.

Indeks berpotensi menguji support level yang berada di 5,870, yang jika mampu bertahan di (atas) level tersebut berpeluang untuk rebound menguji resistance level 5,940.

Stochastic yang mengindikasikan terjadinya bullish crossover memberikan peluang untuk menguat.

Hari ini diperkirakan indeks kembali fluktuatif, cenderung menguat terbatas.

Level	Support	Resistance
I	5,870	5,940
II	5,840	5,980
III	5,810	6,015

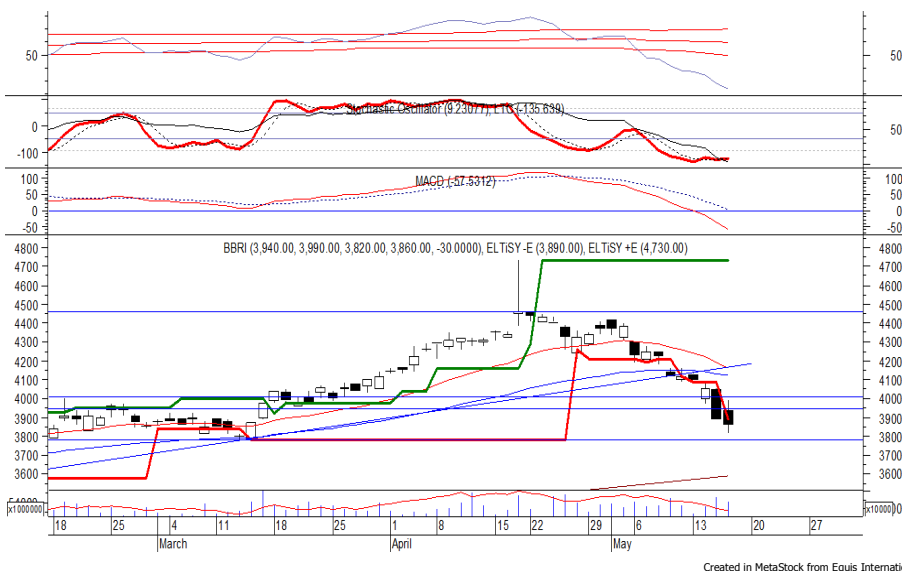
Top Active			Top Foreign Buy			Top Foreign Sell			Top Leading		
Code	Close	Freq	Code	Close	Volume	Code	Close	Volume	Code	IDX Pts	Chg (%)
BBRI	3,860	16,780	BTPS	2,490	22,183,600	BBRI	3,860	-52,939,400	FIRE	2.6	19.9
BBCA	26,400	12,928	MAPI	895	16,632,200	TLKM	3,600	-37,397,000	FREN	1.2	3.1
TLKM	3,600	10,976	ASII	6,775	10,788,700	BUMI	114	-16,358,500	SMGR	0.8	1.4
ESTI	97	9,618	DOID	505	8,394,200	FREN	266	-15,815,100	MIKA	0.7	2.4
BBNI	8,175	8,656	WIKA	1,850	6,931,800	ADRO	1,160	-13,540,400	BTPS	0.6	3.8
ASII	6,775	8,618	POSA-W	21	6,551,300	PTPP	1,725	-9,541,200	Top Lagging		
CPRI	75	8,068	RALS	1,780	4,240,800	PGAS	1,900	-9,421,000	Code	IDX Pts	Chg (%)
SMGR	10,700	7,872	GIAA	412	3,620,100	HMSP	3,350	-9,243,600	BBCA	-19.7	-3.3
FREN	266	7,304	SCMA	1,510	3,459,900	KLBF	1,295	-7,695,000	ASII	-6.4	-2.5
UNVR	41,800	6,735	ACES	1,640	2,510,500	BBCA	26,400	-7,331,600	TLKM	-5.3	-1.6
									HMSP	-5.2	-1.5
									BBRI	-3.3	-0.8

**PT Bank Rakyat Indonesia Persero Tbk**

(BBRI) b :

1.46 Price :

3,860 TP: 3,940-4,000



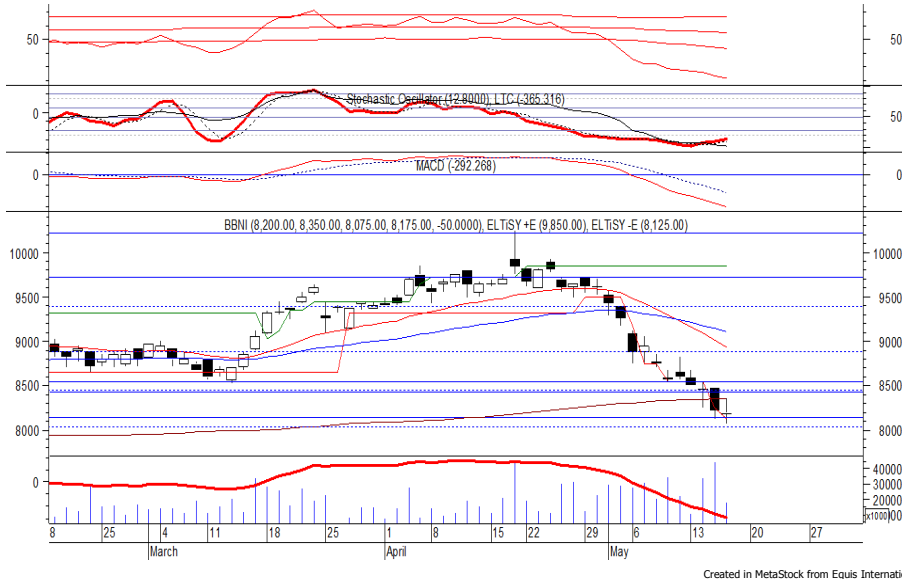
BBRI pada perdagangan kemarin ditutup melemah berada di level IDR 3,860.

Harga berpotensi menguji support level yang berada di IDR 3,780 dan berpeluang rebound jika mampu bertahan di (atas) level tersebut, di mana berpeluang menuju resistance level IDR 3,940 hingga IDR 4,000.

Stochastic yang mengindikasikan terjadinya bullish crossover memberikan peluang untuk menguat.

- Rekomendasi** : Buy on Weakness
- Entry Level** : 3,780-3,820
- Take Profit** : 3,940-4,000
- Stop Loss** : 3,740

**PT Bank Negara Indonesia Persero Tbk (BBNI) b : 1.49 Price : 8,175 TP: 8,425-8,550**



BBNI kembali ditutup melemah pada perdagangan kemarin melanjutkan pelemahan yang terjadi sehari sebelumnya.

Harga berpotensi untuk bergerak rebound setelah belum mampu melewati support level IDR 8,050, di mana berpotensi menuju resistance level IDR 8,425 hingga IDR 8,550.

Stochastic yang mengalami bullish crossover memberikan peluang untuk menguat.

- Rekomendasi** : Speculative Buy
- Entry Level** : 8,075-8,175
- Take Profit** : 8,425-8,550
- Stop Loss** : 7,975

Created in MetaStock from Equis International

**PT Semen Indonesia Persero Tbk (SMGR) b : 1.41 Price : 10,700 TP: 11,175-11,325**



SMGR pada perdagangan kemarin ditutup menguat berada di level IDR 10,700.

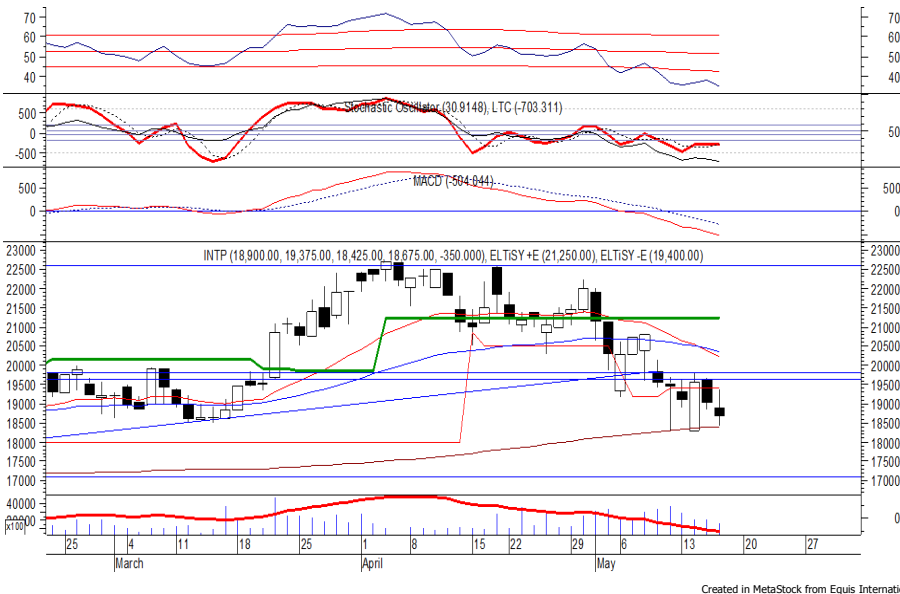
Harga tampak mengalami konsolidasi dan berpotensi berlanjut dengan bergerak menuju resistance level IDR 11,175 hingga IDR 11,325.

Stochastic yang mengalami bullish crossover dan bergerak meninggalkan wilayah oversold memberikan peluang penguatan. Kecuali harga berbalik melemah hingga di bawah IDR 11,400.

- Rekomendasi** : Speculative Buy
- Entry Level** : 10,550-10,700
- Take Profit** : 11,175-11,325
- Stop Loss** : 11,350

Created in MetaStock from Equis International

**PT Indocement Tunggul Prakarsa Tbk (INTP) b : 1.52 Price : 18,675 TP: 19,650-19,825**



INTP ditutup melemah pada perdagangan kemarin berada di level IDR 18,675.

Harga berpotensi untuk rebound setelah belum mampu melewati MA 200, di mana berpotensi menuju resistance level IDR 19,650 hingga IDR 19,825.

Stochastic mengalami bullish crossover dan berpotensi membawa harga menguat. Kecuali harga berbalik melemah di bawah IDR 18,350.

- Rekomendasi** : Speculative Buy
- Entry Level** : 18,500-18,675
- Take Profit** : 19,650-19,825
- Stop Loss** : 18,300

Created in MetaStock from Equis International

**PT Surya Citra Media Tbk (SCMA) b : 1.22 Price : 1,510 TP: 1,580-1,605**



SCMA mampu ditutup menguat pada perdagangan kemarin berada di level IDR 1,510.

Harga berpotensi untuk melanjutkan penguatannya dan bergerak menuju resistance level IDR 1,580 hingga IDR 1,605.

Candle yang membentuk formasi *spinning top* memberikan peluang untuk menguat. Sementara stochastic juga mengalami bullish crossover di oversold area.

- Rekomendasi** : Speculative Buy
- Entry Level** : 1,490-1,510
- Take Profit** : 1,580-1,605
- Stop Loss** : 1,465

Created in MetaStock from Equis International

**Keterangan:**

- Speculative Buy** : Harga menyentuh support, harga dapat saja meneruskan pelemahan, tetapi berpotensi rebound jika harga gagal break support.
  - Buy** : Harga bergerak rebound meninggalkan support level.
  - Trading Buy** : Harga masih berpotensi naik, tetapi sudah mendekati resistance level.
  - Sell** : Harga telah mencapai resistance level.
- Rekomendasi berdasarkan candlestick berlaku sampai 5 atau 8 hari ke depan (maksimal 10 hari), selebihnya dapat diartikan bahwa formasi candlestick gagal.

**Research Division**

Danny Eugene	Mining, Finance, Instructure	danny.eugene@megasekuritas.id	+62 21 7917 5599	62431
Helen	Consumer Goods, Basic Industry, Trade & Services	helen.vincentia@megasekuritas.id	+62 21 7917 5599	62035
Adrian M. Priyatna	Property, Agriculture, Misc. Industry	adrian@megasekuritas.id	+62 21 7917 5599	62425
Qolbie Ardie	Economist	qolbie@megasekuritas.id	+62 21 7917 5599	62143
Fadlillah Qudsi	Technical Analyst	fadlillah.qudsi@megasekuritas.id	+62 21 7917 5599	62035

**Retail Equity Sales Division**

Hendry Kuswari	Head of Sales, Trading & Dealing	hendry@megasekuritas.id	+62 21 7917 5599	62038
Dewi Suryani	Retail Equity Sales	dewi.suryani@megasekuritas.id	+62 21 7917 5599	62441
Brema Setyawan	Retail Equity Sales	brema.setyawan@megasekuritas.id	+62 21 7917 5599	62126
Ety Sulistyowati	Retail Equity Sales	ety.sulistyowati@megasekuritas.id	+62 21 7917 5599	62408
Fadel M. Iqbal	Retail Equity Sales	fadel@megasekuritas.id	+62 21 7917 5599	62164
Andri Sumarno	Retail Equity Sales	andri@megasekuritas.id	+62 21 7917 5599	62045
Harini Citra	Retail Equity Sales	harini@megasekuritas.id	+62 21 7917 5599	62161
Syaifathir Muhammad	Retail Equity Sales	fathir@megasekuritas.id	+62 21 7917 5599	62179

**Corporate Equity Sales Division**

Rachmadian Iskandar Z	Corporate Equity Sales	rachmadian@megasekuritas.id	+62 21 7917 5599	62402
Ratna Wijayanti	Corporate Equity Sales	ratna.wijayanti@megasekuritas.id	+62 21 7917 5599	62055
Reza Mahendra	Corporate Equity Sales	reza.mahendra@megasekuritas.id	+62 21 7917 5599	62409

**Fixed Income Sales & Trading**

Tel. +62 7917 5559-62 Fax. +62 21 7917 5965

**Investment Banking**

Tel. +62 21 7917 5599 Fax. +62 21 7919 3900

**Kantor Pusat**

 Menara Bank Mega Lt. 2  
 Jl. Kapt P. Tendean, Kav 12-14 A  
 Jakarta Selatan 12790

**Pondok Indah**

 Plaza 5 Pondok Indah Blok D No. 15 Lt. 2  
 Jl. Margaguna Raya Pondok Indah  
 Jakarta Selatan

**Kelapa Gading**

 Ruko Gading Bukit Indah Lt.2  
 Jl. Bukit Gading Raya Blok A No. 26, Kelapa Gading  
 Jakarta Utara - 14240

**DISCLAIMER**

This Document is for information only and for the use of the recipient. It is not to be reproduced or copied or made available to others. Under no circumstances is it to be considered as an offer to sell or solicitation to buy any security. Any recommendation contained in this report may not be suitable for all investors and strictly a personal view and should not be used as a sole judgment for investment. Moreover, although the information contained herein has been obtained from sources believed to be reliable, its accuracy, completeness and reliability cannot be guaranteed. All rights reserved by PT Mega Capital Sekuritas.