

Indeks Harga Saham Gabungan (IHSG) Range : 6,940 — 6,035



IHSG pada perdagangan kemarin ditutup melemah berada di level 5,980.

Indeks berpotensi melanjutkan pelemahannya setelah belum mampu bertahan di atas 6,035, di mana berpotensi melanjutkan pelemahannya menuju support level 5,940 hingga 5,905.

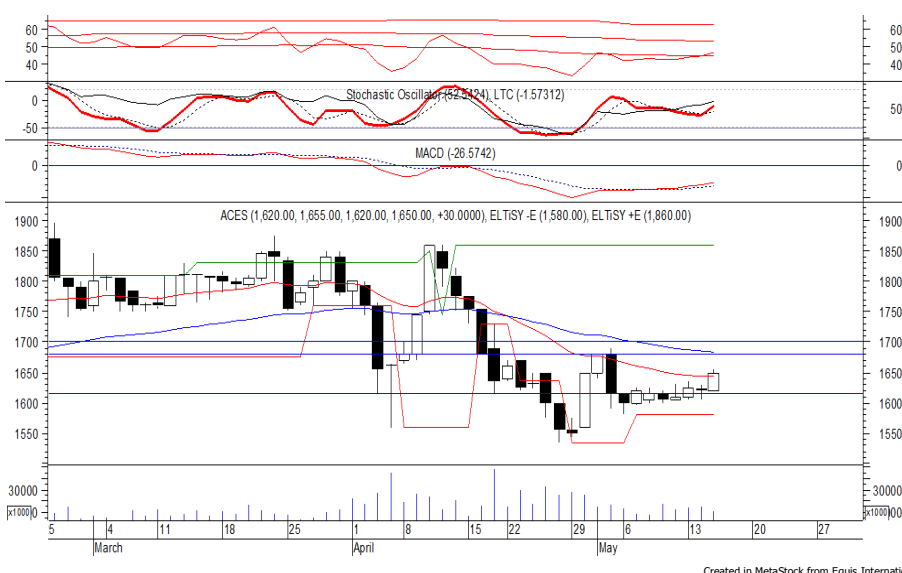
Akan tetapi stochastic yang mengalami kejenuhan terhadap aksi jual berpotensi menghambat laju pelemahan indeks.

Hari ini diperkirakan indeks bergerak fluktuatif, cenderung melemah.

Level	Support	Resistance
I	5,940	6,035
II	5,905	6,060
III	5,875	6,095

Top Active			Top Foreign Buy			Top Foreign Sell			Top Leading		
Code	Close	Freq	Code	Close	Volume	Code	Close	Volume	Code	IDX Pts	Chg (%)
BBRI	3,890	13,924	MAPI	915	55,590,400	BBRI	3,890	-87,795,000	FIRE	2.1	19.8
BGTG	75	11,893	BNLI	805	29,338,900	BBNI	8,225	-20,346,400	CASA	1.6	8.9
UNVR	42,000	9,149	MNCN	920	25,775,000	FREN	258	-14,709,800	BNLI	0.7	3.9
TLKM	3,660	8,962	DMAS	238	16,250,300	PTPP	1,745	-14,502,300	POSA	0.7	24.9
SMGR	10,550	8,619	BMRI	7,425	15,674,900	BBKP	266	-13,152,500	ZINC	0.6	5.5
BCIP	75	7,920	ANTM	700	12,845,200	BHIT	72	-11,552,900	Top Lagging		
MNCN	920	7,863	GIAA	412	9,706,500	TLKM	3,660	-11,431,500	Code	IDX Pts	Chg (%)
BBCA	27,300	7,530	BTPS	2,400	9,165,400	KREN	535	-10,741,100	BBRI	-17.5	-4.0
PTBA	2,900	7,187	RALS	1,790	9,160,900	IIKP	50	-10,212,500	TLKM	-8.9	-2.7
BBNI	8,225	6,939	DOID	520	6,123,300	TRAM	111	-9,674,500	FREN	-6.8	-14.6
									UNVR	-5.8	-2.0
									HMSP	-5.2	-1.5

PT Ace Hardware Indonesia Tbk (ACES) b : 0.99 Price : 1,650 TP: 1,680-1,700



ACES mampu ditutup menguat pada perdagangan kemarin berada di level IDR 1,650.

Harga berpotensi untuk melanjutkan penguatannya setelah belum mampu melewati support level IDR 1,615, di mana berpotensi menuju resistance level IDR 1,680 hingga IDR 1,700.

MACD yang mengalami golden cross memberikan peluang untuk menguat. Kecuali harga berbalik melemah hingga di bawah IDR 1,615.

Rekomendasi	: Trading Buy
Entry Level	: 1,635-1,650
Take Profit	: 1,680-1,700
Stop Loss	: 1,610

PT Perusahaan Perkebunan London Sumatra (LSIP) b : 0.82 Price : 1,090 TP: 1,145-1,170



LSIP pada perdagangan kemarin mampu ditutup menguat berada di level IDR 1,090.

Harga tampak belum mampu melewati support level yang berada di IDR 1,030, di mana berpeluang melanjutkan penguatannya menuju resistance level IDR 1,145 hingga IDR 1,170.

Stochastic yang mengalami bullish crossover memberikan peluang untuk menguat. Kecuali harga berbalik melemah di bawah IDR 1,055.

- Rekomendasi** : Speculative Buy
- Entry Level** : 1,075-1,090
- Take Profit** : 1,145-1,170
- Stop Loss** : 1,050

PT Bumi Serpong Damai Tbk (BSDE) b : 1.35 Price : 1,210 TP: 1,270-1,285



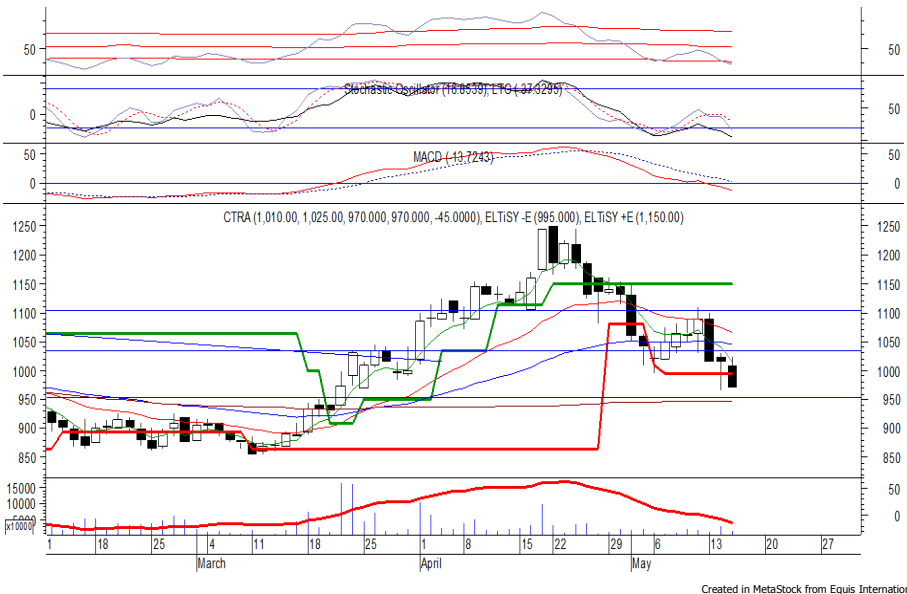
BSDE pada perdagangan kemarin ditutup melemah berada di level IDR 1,210.

Harga berpeluang untuk mengalami penguatan setelah belum mampu melewati support level IDR 1,190, di mana berpeluang menuju resistance level IDR 1,270 hingga IDR 1,285.

Stochastic yang mengalami bullish crossover memberikan peluang untuk menguat. Kecuali harga berbalik melemah hingga di bawah IDR 1,165.

- Rekomendasi** : Speculative Buy
- Entry Level** : 1,195-1,210
- Take Profit** : 1,270-1,285
- Stop Loss** : 1,160

PT Ciputra Development Tbk (CTRA) b : 1.74 Price : 970 TP: 1,015-1,035



CTRA kembali ditutup melemah pada perdagangan kemarin berada di level IDR 970.

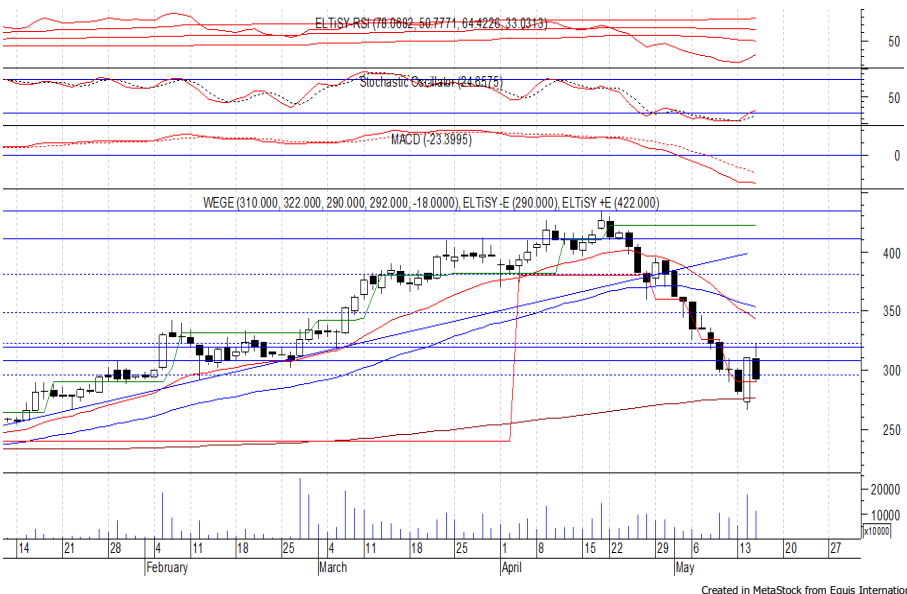
Harga berpotensi menguji MA 200 dan/ atau support level IDR 945, yang jika mampu bertahan di (atas) level tersebut, berpeluang untuk rebound menuju resistance level IDR 1,015 hingga IDR 1,035.

Kecuali harga terus melemah hingga di bawah IDR 925.

- Rekomendasi** : Buy on Weakness
- Entry Level** : 945-960
- Take Profit** : 1,015-1,035
- Stop Loss** : 920

Created in MetaStock from Equis International

PT Wijaya Karya Bangunan Gedung Tbk (WEGE) b : N/A Price : 292 TP: 308-320



WEGE pada perdagangan kemarin ditutup melemah berada di level IDR 292.

Harga berpeluang untuk rebound dan bergerak menuju resistance level IDR 308 hingga IDR 320.

Stochastic yang mengalami bullish crossover dan bergerak meninggalkan wilayah oversold memberikan peluang untuk menguat.

Kecuali harga berbalik melemah hingga di bawah IDR 274.

- Rekomendasi** : Speculative Buy
- Entry Level** : 282-288
- Take Profit** : 308-320
- Stop Loss** : 272

Created in MetaStock from Equis International

Keterangan:

- Speculative Buy** : Harga menyentuh support, harga dapat saja meneruskan pelemahan, tetapi berpotensi rebound jika harga gagal break support.
 - Buy** : Harga bergerak rebound meninggalkan support level.
 - Trading Buy** : Harga masih berpotensi naik, tetapi sudah mendekati resistance level.
 - Sell** : Harga telah mencapai resistance level.
- Rekomendasi berdasarkan candlestick berlaku sampai 5 atau 8 hari ke depan (maksimal 10 hari), selebihnya dapat diartikan bahwa formasi candlestick gagal.

Research Division

Danny Eugene	Mining, Finance, Instructure	danny.eugene@megasekuritas.id	+62 21 7917 5599	62431
Helen	Consumer Goods, Basic Industry,	helen.vincentia@megasekuritas.id	+62 21 7917 5599	62035
Adrian M. Priyatna	Property, Agriculture, Misc. Industry	adrian@megasekuritas.id	+62 21 7917 5599	62425
Qolbie Ardie	Economist	qolbie@megasekuritas.id	+62 21 7917 5599	62143
Fadlillah Qudsi	Technical Analyst	fadlillah.qudsi@megasekuritas.id	+62 21 7917 5599	62035

Retail Equity Sales Division

Hendry Kuswari	Head of Sales, Trading & Dealing	hendry@megasekuritas.id	+62 21 7917 5599	62038
Dewi Suryani	Retail Equity Sales	dewi.suryani@megasekuritas.id	+62 21 7917 5599	62441
Brema Setyawan	Retail Equity Sales	brema.setyawan@megasekuritas.id	+62 21 7917 5599	62126
Ety Sulistyowati	Retail Equity Sales	ety.sulistyowati@megasekuritas.id	+62 21 7917 5599	62408
Fadel M. Iqbal	Retail Equity Sales	fadel@megasekuritas.id	+62 21 7917 5599	62164
Andri Sumarno	Retail Equity Sales	andri@megasekuritas.id	+62 21 7917 5599	62045
Harini Citra	Retail Equity Sales	harini@megasekuritas.id	+62 21 7917 5599	62161
Syaifathir Muhammad	Retail Equity Sales	fathir@megasekuritas.id	+62 21 7917 5599	62179

Corporate Equity Sales Division

Rachmadian Iskandar Z	Corporate Equity Sales	rachmadian@megasekuritas.id	+62 21 7917 5599	62402
Ratna Wijayanti	Corporate Equity Sales	ratna.wijayanti@megasekuritas.id	+62 21 7917 5599	62055
Reza Mahendra	Corporate Equity Sales	reza.mahendra@megasekuritas.id	+62 21 7917 5599	62409

Fixed Income Sales & Trading

Tel. +62 7917 5559-62 Fax. +62 21 7917 5965

Investment Banking

Tel. +62 21 7917 5599 Fax. +62 21 7919 3900

Kantor Pusat

 Menara Bank Mega Lt. 2
 Jl. Kapt P. Tendean, Kav 12-14 A
 Jakarta Selatan 12790

Pondok Indah

 Plaza 5 Pondok Indah Blok D No. 15 Lt. 2
 Jl. Margaguna Raya Pondok Indah
 Jakarta Selatan

Kelapa Gading

 Ruko Gading Bukit Indah Lt.2
 Jl. Bukit Gading Raya Blok A No. 26, Kelapa Gading
 Jakarta Utara - 14240

DISCLAIMER

This Document is for information only and for the use of the recipient. It is not to be reproduced or copied or made available to others. Under no circumstances is it to be considered as an offer to sell or solicitation to buy any security. Any recommendation contained in this report may not be suitable for all investors and strictly a personal view and should not be used as a sole judgment for investment. Moreover, although the information contained herein has been obtained from sources believed to be reliable, its accuracy, completeness and reliability cannot be guaranteed. All rights reserved by PT Mega Capital Sekuritas.