

Indeks Harga Saham Gabungan (IHSG) Range : 6,045 — 6,120



IHSG kembali ditutup melemah pada perdagangan kemarin berada di level 6,071. Indeks juga sempat menguji support level 6,045 namun belum mampu melewatinya. Hal tersebut memberikan peluang untuk rebound dan bergerak menuju resistance level 6,120.

Stochastic yang mengindikasikan terjadinya bullish crossover memberikan peluang untuk menguat.

Hari ini diperkirakan indeks bergerak fluktuatif, cenderung menguat terbatas.

Level	Support	Resistance
I	6,045	6,120
II	6,015	6,150
III	5,980	6,195

Top Active			Top Foreign Buy			Top Foreign Sell			Top Leading		
Code	Close	Freq	Code	Close	Volume	Code	Close	Volume	Code	IDX Pts	Chg (%)
ESTI	102	32,946	LPPF	3,710	28,502,827	PTPP	1,890	-52,929,400	EMTK	2.5	6.0
BBRI	4,050	15,109	MAPI	905	16,846,200	BUMI	126	-41,631,300	FIRE	1.8	19.7
BBCA	27,475	11,815	MNCN	950	16,378,914	TRAM	111	-37,482,100	INTP	1.6	2.5
MNCN	950	9,932	GIAA	398	11,098,600	FREN	302	-37,060,100	MINA	1.1	19.9
BRPT	3,790	9,579	LPKR	314	9,993,300	IJKP	53	-31,549,500	PTBA	1.1	3.7
TLKM	3,760	9,444	DMAS	248	9,063,700	TLKM	3,760	-29,966,391	Top Lagging		
JAYA	132	8,790	BJTM	620	8,881,300	BBRI	4,050	-27,342,000	Code	IDX Pts	Chg (%)
BBNI	8,450	8,328	WSBP	386	8,858,300	ASII	7,000	-22,325,600	BBCA	-12.6	-2.1
ASII	7,000	8,232	DOID	525	8,084,200	WEGE	310	-19,439,700	FREN	-5.5	-10.7
ERAA	1,085	7,949	BKSL	104	8,018,300	PWON	670	-16,977,100	BBRI	-5.5	-1.2
									UNVR	-5.1	-1.7
									HMSP	-4.2	-1.2

PT Bukit Asam Tbk (PTBA) b : 1.05 Price : 3,050 TP: 3,190-3,270



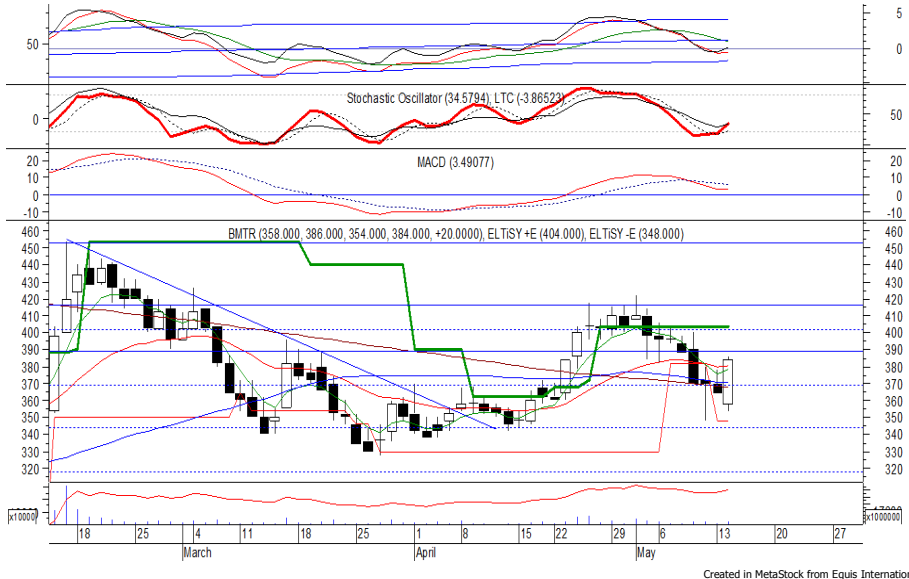
PTBA mampu ditutup menguat pada perdagangan kemarin berada di level IDR 3,050.

Penguatan yang terjadi praktis mengakhiri pelemahan selama sepekan terakhir dan berpotensi melanjutkan rebound menuju resistance level IDR 3,190 hingga IDR 3,270.

Stochastic yang mengalami bullish crossover memberikan peluang untuk menguat.

- Rekomendasi** : Speculative Buy
- Entry Level** : 3,020-3,050
- Take Profit** : 3,190-3,270
- Stop Loss** : 2,970

PT Global Mediacom Tbk (BMTR) b : 0.92 Price : 384 TP: 404-416



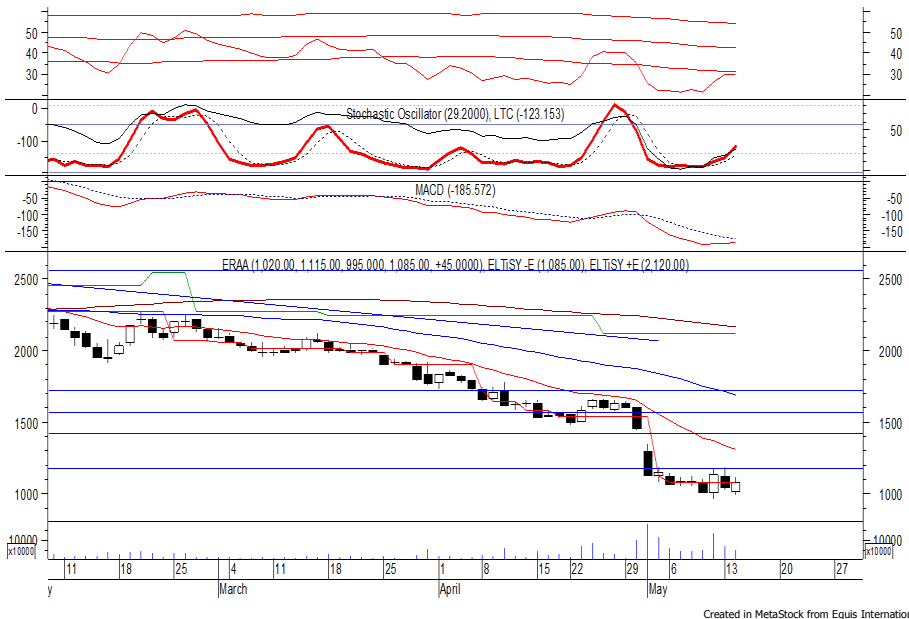
Sempat dibuka melemah di awal perdagangan kemarin, BMTR akhirnya ditutup menguat di level IDR 384.

Harga berpeluang untuk melanjutkan penguatannya dan bergerak menuju resistance level IDR 404 hingga IDR 416.

Candle yang membentuk formasi *bullish engulfing* memberikan peluang adanya penguatan dalam jangka pendek. Kecuali harga berbalik melemah hingga di bawah IDR 370.

- Rekomendasi** : Speculative Buy
- Entry Level** : 378-384
- Take Profit** : 404-416
- Stop Loss** : 368

PT Erajaya Swasembada Tbk (ERAA) b : 0.71 Price : 1,085 TP: 1,155-1,180



ERAA mampu ditutup menguat pada perdagangan kemarin berada di level IDR 1,085.

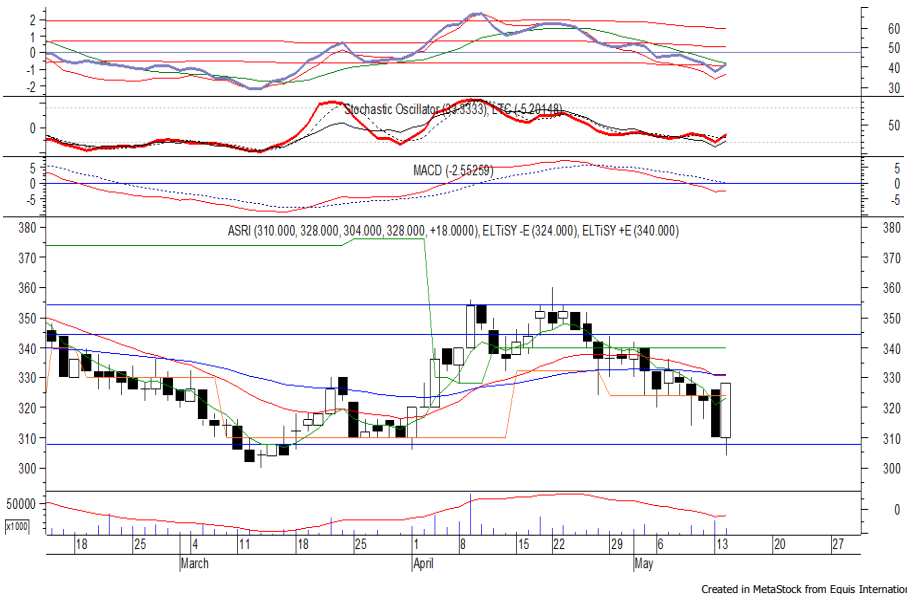
Harga tampak mengalami konsolidasi dan berpeluang untuk berlanjut dengan bergerak menuju resistance level IDR 1,155 hingga IDR 1,180.

Stochastic yang bergerak meninggalkan wilayah oversold memberikan peluang adanya penguatan.

Kecuali harga berbalik melemah hingga di bawah IDR 1,035.

- Rekomendasi** : Speculative Buy
- Entry Level** : 1,060-1,085
- Take Profit** : 1,155-1,180
- Stop Loss** : 1,030

PT Alam Sutera Realty Tbk (ASRI) b : 1.11 Price : 328 TP: 340-344



ASRI mampu ditutup menguat pada perdagangan kemarin berada di level IDR 328.

Harga tampak belum mampu melewati support level yang berada di IDR 308, di mana berpeluang untuk melanjutkan penguatannya menuju resistance level IDR 340 hingga IDR 344.

Stochastic yang mengalami bullish crossover mendukung adanya peluang penguatan. Kecuali harga berbalik melemah di bawah IDR 318.

- Rekomendasi** : Speculative Buy
- Entry Level** : 324-328
- Take Profit** : 340-344
- Stop Loss** : 316

Created in MetaStock from Equis International

PT Perusahaan Gas Negara Tbk (PGAS) b : 1.55 Price : 2,010 TP: 2,080-2,130



PGAS sempat dibuka melemah di awal perdagangan kemarin, namun akhirnya mampu ditutup menguat di level IDR 2,010.

Harga berpeluang untuk melanjutkan penguatannya setelah belum mampu melewati support level IDR 1,930, di mana berpeluang menuju resistance level IDR 2,080 hingga IDR 2,130.

Stochastic yang mengalami bullish crossover memberikan peluang untuk menguat.

- Rekomendasi** : Speculative Buy
- Entry Level** : 1,980-2,020
- Take Profit** : 2,080-2,130
- Stop Loss** : 1,945/1,920

Created in MetaStock from Equis International

Keterangan:

- Speculative Buy** : Harga menyentuh support, harga dapat saja meneruskan pelemahan, tetapi berpotensi rebound jika harga gagal break support.
 - Buy** : Harga bergerak rebound meninggalkan support level.
 - Trading Buy** : Harga masih berpotensi naik, tetapi sudah mendekati resistance level.
 - Sell** : Harga telah mencapai resistance level.
- Rekomendasi berdasarkan candlestick berlaku sampai 5 atau 8 hari ke depan (maksimal 10 hari), selebihnya dapat diartikan bahwa formasi candlestick gagal.

Research Division

Danny Eugene	Mining, Finance, Instructure	danny.eugene@megasekuritas.id	+62 21 7917 5599	62431
Helen	Consumer Goods, Basic Industry, Trade & Services	helen.vincentia@megasekuritas.id	+62 21 7917 5599	62035
Adrian M. Priyatna	Property, Agriculture, Misc. Industry	adrian@megasekuritas.id	+62 21 7917 5599	62425
Qolbie Ardie	Economist	qolbie@megasekuritas.id	+62 21 7917 5599	62143
Fadlillah Qudsi	Technical Analyst	fadlillah.qudsi@megasekuritas.id	+62 21 7917 5599	62035

Retail Equity Sales Division

Hendry Kuswari	Head of Sales, Trading & Dealing	hendry@megasekuritas.id	+62 21 7917 5599	62038
Dewi Suryani	Retail Equity Sales	dewi.suryani@megasekuritas.id	+62 21 7917 5599	62441
Brema Setyawan	Retail Equity Sales	brema.setyawan@megasekuritas.id	+62 21 7917 5599	62126
Ety Sulistyowati	Retail Equity Sales	ety.sulistyowati@megasekuritas.id	+62 21 7917 5599	62408
Fadel M. Iqbal	Retail Equity Sales	fadel@megasekuritas.id	+62 21 7917 5599	62164
Andri Sumarno	Retail Equity Sales	andri@megasekuritas.id	+62 21 7917 5599	62045
Harini Citra	Retail Equity Sales	harini@megasekuritas.id	+62 21 7917 5599	62161
Syaifathir Muhammad	Retail Equity Sales	fathir@megasekuritas.id	+62 21 7917 5599	62179

Corporate Equity Sales Division

Rachmadian Iskandar Z	Corporate Equity Sales	rachmadian@megasekuritas.id	+62 21 7917 5599	62402
Ratna Wijayanti	Corporate Equity Sales	ratna.wijayanti@megasekuritas.id	+62 21 7917 5599	62055
Reza Mahendra	Corporate Equity Sales	reza.mahendra@megasekuritas.id	+62 21 7917 5599	62409

Fixed Income Sales & Trading

Tel. +62 7917 5559-62 Fax. +62 21 7917 5965

Investment Banking

Tel. +62 21 7917 5599 Fax. +62 21 7919 3900

Kantor Pusat

 Menara Bank Mega Lt. 2
 Jl. Kapt P. Tendean, Kav 12-14 A
 Jakarta Selatan 12790

Pondok Indah

 Plaza 5 Pondok Indah Blok D No. 15 Lt. 2
 Jl. Margaguna Raya Pondok Indah
 Jakarta Selatan

Kelapa Gading

 Ruko Gading Bukit Indah Lt.2
 Jl. Bukit Gading Raya Blok A No. 26, Kelapa Gading
 Jakarta Utara - 14240

DISCLAIMER

This Document is for information only and for the use of the recipient. It is not to be reproduced or copied or made available to others. Under no circumstances is it to be considered as an offer to sell or solicitation to buy any security. Any recommendation contained in this report may not be suitable for all investors and strictly a personal view and should not be used as a sole judgment for investment. Moreover, although the information contained herein has been obtained from sources believed to be reliable, its accuracy, completeness and reliability cannot be guaranteed. All rights reserved by PT Mega Capital Sekuritas.