

Indeks Harga Saham Gabungan (IHSG)

(IHSG)

Range : 6,090 — 6,185



IHSG pada perdagangan kemarin ditutup melemah berada di level 6,135.

Indeks tampak sedang mencoba untuk melewati MA 200, di mana berpotensi melanjutkan pelemahannya menuju support level 6,090 hingga 6,050.

Akan tetapi stochastic yang mengalami kejenuhan terhadap aksi jual berpeluang menghambat laju pelemahan indeks dan menguji 6,185.

Hari ini diperkirakan indeks bergerak fluktuatif, cenderung melemah terbatas.

Level	Support	Resistance
I	6,090	6,185
II	6,050	6,210
III	6,015	6,250

Top Active			Top Foreign Buy			Top Foreign Sell			Top Leading		
Code	Close	Freq	Code	Close	Volume	Code	Close	Volume	Code	IDX Pts	Chg (%)
ERAA	1,040	10,339	FREN	338	26,058,600	TRAM	114	-53,040,100	BMRI	2.1	0.7
PTBA	2,940	8,436	MNCN	885	13,042,600	BUMI	125	-29,885,700	CASA	0.9	5.4
BBRI	4,100	7,966	PWON	670	12,892,000	BBRI	4,100	-25,674,760	BSSR	0.5	12.5
BBCA	28,050	7,850	BTPS	2,720	10,464,200	MYRX	100	-22,834,000	POSA	0.5	24.4
LPPF	3,860	7,232	PZZA	1,245	7,715,600	BNLI	795	-21,217,300	ITMG	0.3	1.9
TLKM	3,770	7,001	RALS	1,790	6,214,000	TLKM	3,770	-18,314,400	Top Lagging		
BMRI	7,525	6,215	MAPI	935	5,517,500	PTPP	1,930	-12,199,900	Code	IDX Pts	Chg (%)
MTPS	615	5,802	DOID	520	5,309,500	BBTN	2,310	-11,759,500	ASII	-5.4	-2.1
ASII	7,025	5,665	BRPT	3,990	4,832,000	WEGE	282	-10,669,400	UNVR	-4.1	-1.4
TARA	740	5,542	DMAS	250	4,292,000	SRIL	322	-10,169,700	SMGR	-3.6	-6.1
									SMMA	-2.9	-4.9
									UNTR	-2.4	-2.8

PT Bank Negara Indonesia Persero Tbk (BBNI)

b : 1.49

Price : 8,500

TP: 8,750-8,850



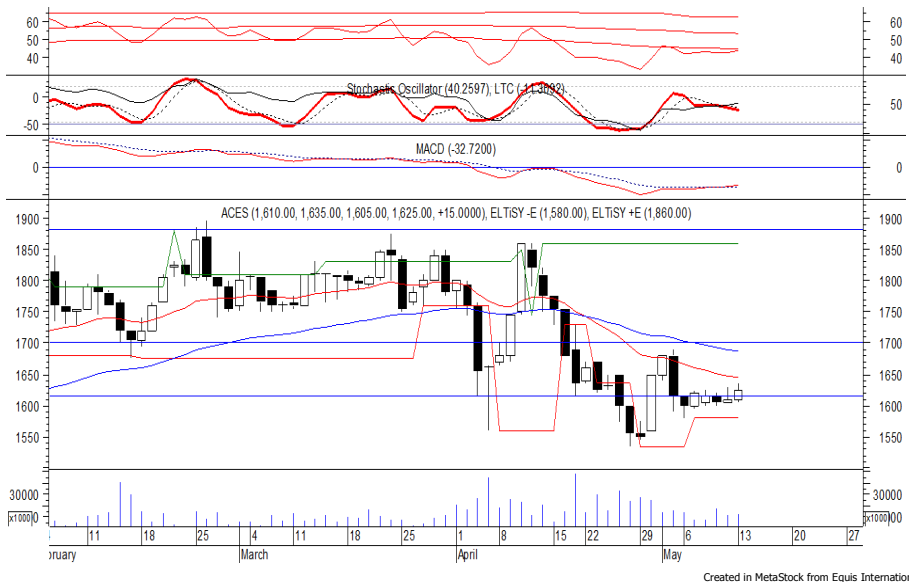
BBNI pada perdagangan kemarin ditutup melemah berada di level IDR 8,500.

Harga berpotensi menguji MA 200 dan/atau support level IDR 8,325, yang jika mampu bertahan di (atas) level tersebut, berpeluang untuk rebound menuju resistance level IDR 8,750 hingga IDR 8,850.

Stochastic mengalami oversold dan berpeluang menguat dalam jangka pendek.

Rekomendasi	: Buy on Weakness
Entry Level	: 8,325-8,425
Take Profit	: 8,750-8,850
Stop Loss	: 8,200

PT Ace Hardware Indonesia Tbk (ACES) b : 0.99 Price : 1,625 TP: 1,675-1,700



ACES mampu ditutup menguat pada perdagangan kemarin berada di level IDR 1,625.

Harga berpeluang untuk melanjutkan penguatannya dan bergerak menuju resistance level IDR 1,675 hingga IDR 1,700.

MACD yang mengalami golden cross memberikan peluang terjadinya penguatan. Kecuali harga berbalik melemah hingga di bawah IDR 1,580.

- Rekomendasi** : Speculative Buy
- Entry Level** : 1,610-1,625
- Take Profit** : 1,675-1,700
- Stop Loss** : 1,575

PT Indika Energy Tbk (INDY) b : 0.99 Price : 1,470 TP: 1,530-1,580



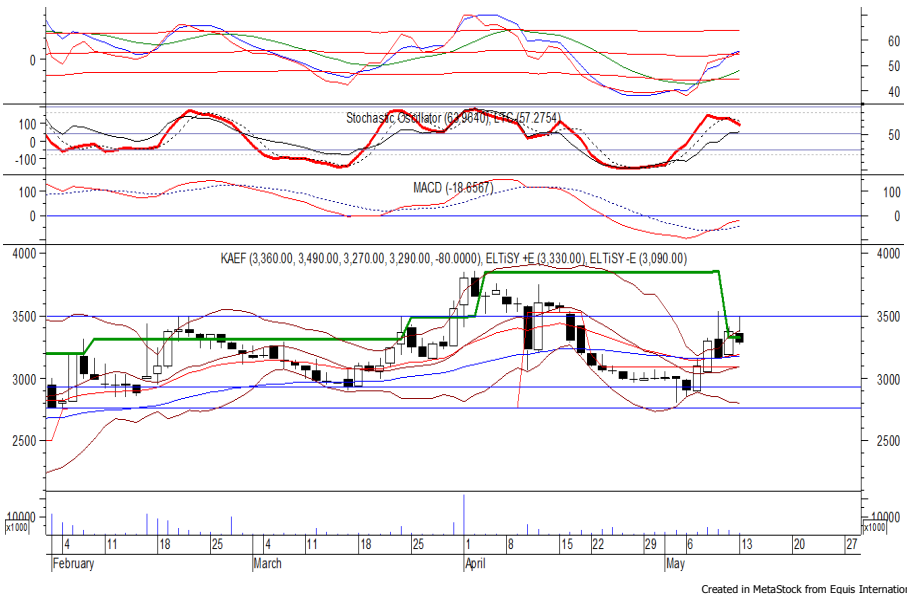
INDY pada perdagangan kemarin ditutup melemah berada di level IDR 1,470.

Harga berpeluang untuk rebound setelah belum mampu melewati support level IDR 1,455, di mana berpeluang menuju resistance level IDR 1,530 hingga IDR 1,580.

Stochastic yang mengalami bullish crossover memberikan peluang untuk menguat. Kecuali harga kembali melemah hingga di bawah IDR 1,430.

- Rekomendasi** : Speculative Buy
- Entry Level** : 1,455-1,470
- Take Profit** : 1,530-1,580
- Stop Loss** : 1,425

PT Kimia Farma Persero Tbk (KAEF) b : 0.99 Price : 3,290 BF: 3,190-3,090



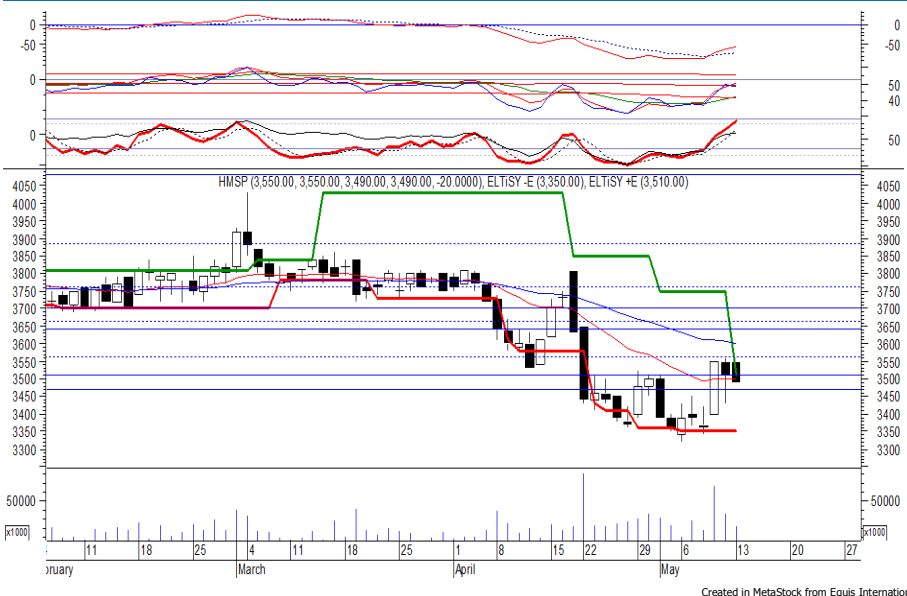
KAEF pada perdagangan kemarin ditutup melemah berada di level IDR 3,290.

Harga juga sempat menguji resistance level IDR 3,500, namun belum mampu melewatinya. Hal tersebut berpotensi membawa KAEF kembali bergerak melemah menuju support level IDR 3,190 hingga IDR 3,090.

Stochastic yang mengalami bearish crossover berpotensi membawa harga melemah.

- Rekomendasi** : Sell on Strength
- Exit Level** : 3,450-3,400
- Bottom Fishing** : 3,190-3,090
- Buy Back** : 3,520

PT Hanjaya Mandala Sampoerna Tbk (HMSP) b : 1.23 Price : 3,490 TP: 3,600-3,640



HMSP kembali ditutup melemah pada perdagangan kemarin berada di level IDR 3,490.

Harga berpeluang untuk bergerak menguat setelah belum mampu melewati support level yang berada di IDR 3,470, di mana berpeluang menuju resistance level IDR 3,600 hingga IDR 3,640.

MACD yang mengalami golden cross memberikan peluang untuk menguat. Kecuali harga berbalik melemah hingga di bawah IDR 3,450.

- Rekomendasi** : Speculative Buy
- Entry Level** : 3,470-3,510
- Take Profit** : 3,600-3,640
- Stop Loss** : 3,440

Keterangan:

- Speculative Buy** : Harga menyentuh support, harga dapat saja meneruskan pelemahan, tetapi berpotensi rebound jika harga gagal break support.
 - Buy** : Harga bergerak rebound meninggalkan support level.
 - Trading Buy** : Harga masih berpotensi naik, tetapi sudah mendekati resistance level.
 - Sell** : Harga telah mencapai resistance level.
- Rekomendasi berdasarkan candlestick berlaku sampai 5 atau 8 hari ke depan (maksimal 10 hari), selebihnya dapat diartikan bahwa formasi candlestick gagal.

Research Division

Danny Eugene	Mining, Finance, Instructure	danny.eugene@megasekuritas.id	+62 21 7917 5599	62431
Helen	Consumer Goods, Basic Industry, Trade & Services	helen.vincentia@megasekuritas.id	+62 21 7917 5599	62035
Adrian M. Priyatna	Property, Agriculture, Misc. Industry	adrian@megasekuritas.id	+62 21 7917 5599	62425
Qolbie Ardie	Economist	qolbie@megasekuritas.id	+62 21 7917 5599	62143
Fadlillah Qudsi	Technical Analyst	fadlillah.qudsi@megasekuritas.id	+62 21 7917 5599	62035

Retail Equity Sales Division

Hendry Kuswari	Head of Sales, Trading & Dealing	hendry@megasekuritas.id	+62 21 7917 5599	62038
Dewi Suryani	Retail Equity Sales	dewi.suryani@megasekuritas.id	+62 21 7917 5599	62441
Brema Setyawan	Retail Equity Sales	brema.setyawan@megasekuritas.id	+62 21 7917 5599	62126
Ety Sulistyowati	Retail Equity Sales	ety.sulistyowati@megasekuritas.id	+62 21 7917 5599	62408
Fadel M. Iqbal	Retail Equity Sales	fadel@megasekuritas.id	+62 21 7917 5599	62164
Andri Sumarno	Retail Equity Sales	andri@megasekuritas.id	+62 21 7917 5599	62045
Harini Citra	Retail Equity Sales	harini@megasekuritas.id	+62 21 7917 5599	62161
Syaifathir Muhammad	Retail Equity Sales	fathir@megasekuritas.id	+62 21 7917 5599	62179

Corporate Equity Sales Division

Rachmadian Iskandar Z	Corporate Equity Sales	rachmadian@megasekuritas.id	+62 21 7917 5599	62402
Ratna Wijayanti	Corporate Equity Sales	ratna.wijayanti@megasekuritas.id	+62 21 7917 5599	62055
Reza Mahendra	Corporate Equity Sales	reza.mahendra@megasekuritas.id	+62 21 7917 5599	62409

Fixed Income Sales & Trading

Tel. +62 7917 5559-62 Fax. +62 21 7917 5965

Investment Banking

Tel. +62 21 7917 5599 Fax. +62 21 7919 3900

Kantor Pusat

 Menara Bank Mega Lt. 2
 Jl. Kapt P. Tendean, Kav 12-14 A
 Jakarta Selatan 12790

Pondok Indah

 Plaza 5 Pondok Indah Blok D No. 15 Lt. 2
 Jl. Margaguna Raya Pondok Indah
 Jakarta Selatan

Kelapa Gading

 Ruko Gading Bukit Indah Lt.2
 Jl. Bukit Gading Raya Blok A No. 26, Kelapa Gading
 Jakarta Utara - 14240

DISCLAIMER

This Document is for information only and for the use of the recipient. It is not to be reproduced or copied or made available to others. Under no circumstances is it to be considered as an offer to sell or solicitation to buy any security. Any recommendation contained in this report may not be suitable for all investors and strictly a personal view and should not be used as a sole judgment for investment. Moreover, although the information contained herein has been obtained from sources believed to be reliable, its accuracy, completeness and reliability cannot be guaranteed. All rights reserved by PT Mega Capital Sekuritas.