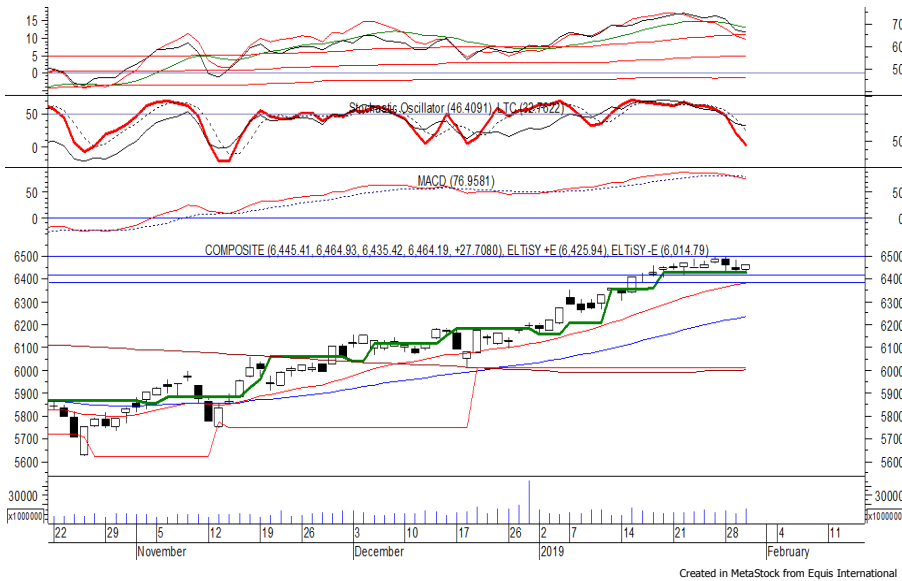


Indeks Harga Saham Gabungan (IHSG)

Range : 6,425 — 6,500



IHSG pada perdagangan kemarin mampu ditutup menguat berada di level 6,464.

Indeks tampak kembali melanjutkan konsolidasi yang terjadi selama lebih dari sepekan terakhir dan berpeluang berlanjut menguji kembali resistance level 6,500.

Namun MACD yang mengalami death cross berpotensi menghambat laju penguatan indeks yang jika berbalik melemah dapat menguji 6,425.

Hari ini diperkirakan indeks kembali fluktuatif, cenderung menguat terbatas.

Level	Support	Resistance
I	6,425	6,500
II	6,385	6,520
III	6,355	6,560

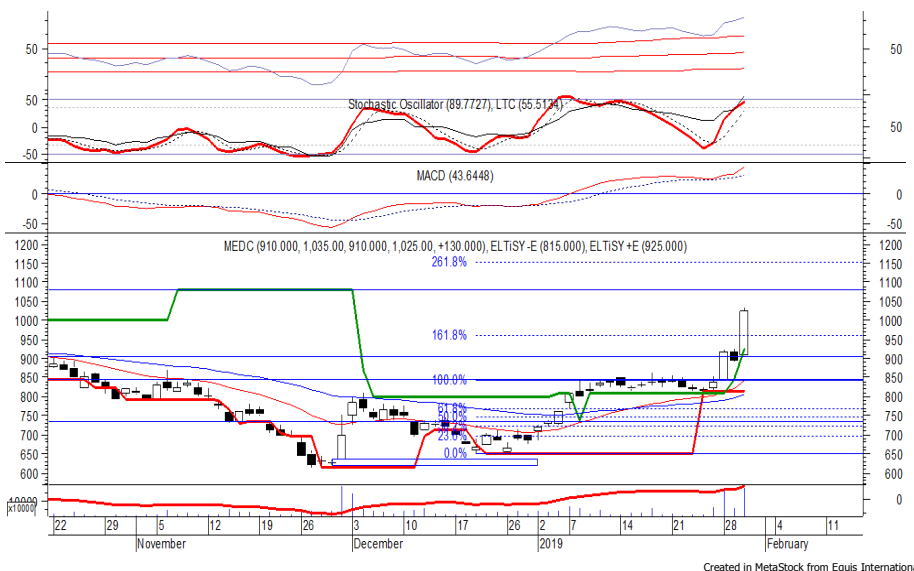
Top Active			Top Foreign Buy			Top Foreign Sell			Top Leading		
Code	Close	Freq	Code	Close	Volume	Code	Close	Volume	Code	IDX Pts	Chg (%)
MEDC	1,025	11,241	BBRI	3,750	89,169,248	TOWR	800	-52,750,100	UNVR	10.1	3.1
PGAS	2,530	9,938	PGAS	2,530	31,185,502	CTRA	880	-34,816,000	HMSP	7.3	1.9
BMRI	7,250	9,784	BMTR	372	25,700,385	PWON	660	-20,703,400	BBRI	6.6	1.6
TLKM	3,860	9,337	HMSP	3,800	19,776,500	BNLI	1,040	-19,855,000	BMRI	5.2	1.8
ANTM	950	8,491	MYRX	110	16,054,300	ADRO	1,350	-18,013,114	PGAS	3.5	6.8
WSKT	1,850	8,401	TLKM	3,860	11,398,500	MNCN	820	-17,318,600	Top Lagging		
CPIN	7,600	7,783	VIVA	183	9,490,200	GIAA	404	-15,078,000	Code	IDX Pts	Chg (%)
BBCA	27,600	7,773	FREN	133	9,340,500	ELSA	358	-12,821,100	CPIN	-4.4	-3.8
BBRI	3,750	7,718	MABA	141	7,698,800	WSKT	1,850	-11,087,300	INTP	-2.6	-4.0
NAGA	332	7,513	BKSL	120	7,440,300	TINS	1,300	-10,291,400	SMMA	-2.3	-4.8
									BBCA	-2.2	-0.4
									SMGR	-1.7	-2.5

PT Medco Energi Internasional Tbk (MEDC)

b : 1.50

Price : 1,025

TP: 1,080-1,095



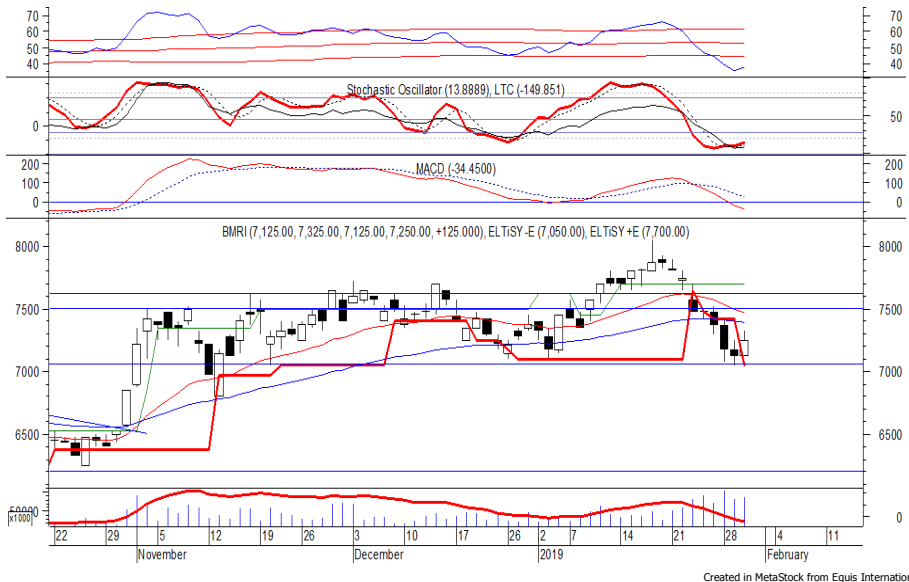
MEDC pada perdagangan kemarin mampu ditutup menguat berada di level IDR 1,025.

Harga berpeluang untuk melanjutkan penguatannya setelah bergerak melewati resistance level IDR 925/IDR 1,000, di mana berpeluang untuk berlanjut menuju level berikutnya di IDR 1,080 hingga IDR 1,095.

Kecuali harga berbalik melemah hingga di bawah IDR 1,000.

Rekomendasi : Trading Buy
Entry Level : 1,015-1,030
Take Profit : 1,080-1,095
Stop Loss : 995

PT Bank Mandiri Persero Tbk (BMRI) b : 1.44 Price : 7,250 TP: 7,500-7,625



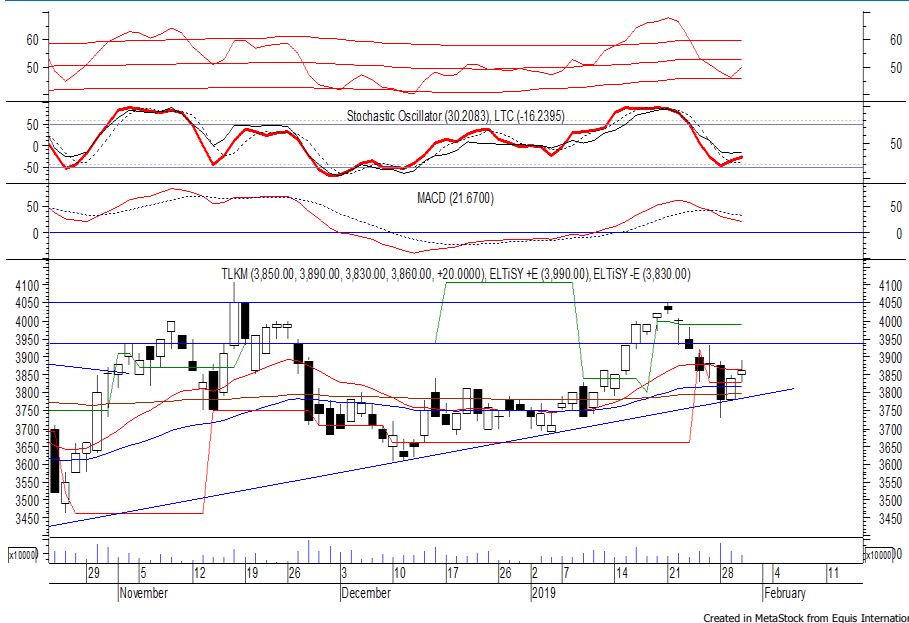
BMRI pada perdagangan kemarin ditutup menguat berada di level IDR 7,250.

Penguatan yang terjadi praktis mengakhiri pelemahan selama beberapa hari terakhir dan berpotensi untuk berlanjut menuju resistance level IDR 7,500 hingga IDR 7,625.

Stochastic yang mengalami bullish crossover memberikan peluang untuk menguat. Kecuali harga berbalik melemah di bawah IDR 7,050.

- Rekomendasi** : Speculative Buy
- Entry Level** : 7,175-7,250
- Take Profit** : 7,500-7,625
- Stop Loss** : 7,025

PT Telekomunikasi Indonesia Persero Tbk (TLKM) b : 0.80 Price : 3,860 TP: 3,940-3,990



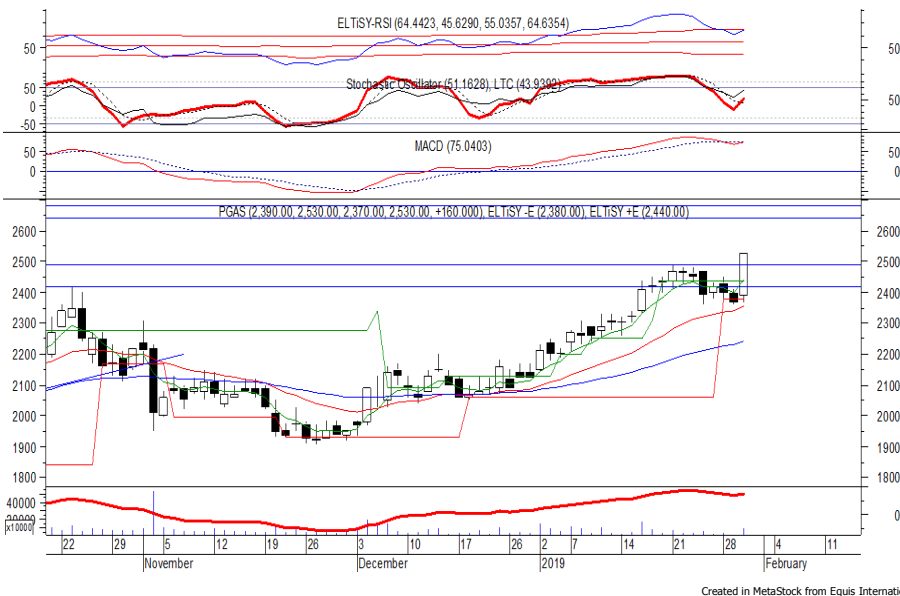
TLKM kembali ditutup menguat pada perdagangan kemarin berada di level IDR 3,860.

Harga berpotensi untuk berlanjut setelah belum mampu mematahkan kecenderungan menguat, di mana berpotensi menuju resistance level IDR 3,940 hingga IDR 3,990.

Stochastic yang mengalami bullish crossover memberikan peluang terjadinya penguatan dalam jangka pendek. Kecuali harga berbalik melemah di bawah IDR 3,800.

- Rekomendasi** : Speculative Buy
- Entry Level** : 3,830-3,860
- Take Profit** : 3,940-3,990
- Stop Loss** : 3,790

PT Perusahaan Gas Negara Persero T (PGAS) b : 1.39 Price : 2,530 TP: 2,640-2,680



PGAS pada perdagangan kemarin ditutup menguat berada di level IDR 2,530.

Harga berpeluang untuk dapat melanjutkan penguatannya setelah mampu bergerak melewati resistance level IDR 2,490, di mana berpeluang menuju level berikutnya yang berada di IDR 2,640 hingga IDR 2,680.

Kecuali harga berbalik melemah hingga di bawah IDR 2,460.

- Rekomendasi : Trading Buy
- Entry Level : 2,490-2,530
- Take Profit : 2,640-2,680
- Stop Loss : 2,450

PT XL Axiata Tbk (EXCL) b : 1.01 Price : 2,110 TP: 2,180-2,220



EXCL mampu ditutup menguat pada perdagangan kemarin berada di level IDR 2,110.

Harga berpeluang untuk melanjutkan rebound yang terjadi setelah belum mampu melewati support level IDR 2,040, di mana berpeluang menuju resistance level IDR 2,180 hingga IDR 2,220.

Bullish harami yang terbentuk pada candle memberikan peluang untuk menguat.

- Rekomendasi : Speculative Buy
- Entry Level : 2,090-2,110
- Take Profit : 2,180-2,220
- Stop Loss : 2,030

Keterangan:

- Speculative Buy : Harga menyentuh support, harga dapat saja meneruskan pelemahan, tetapi berpotensi rebound jika harga gagal break support.
 - Buy : Harga bergerak rebound meninggalkan support level.
 - Trading Buy : Harga masih berpotensi naik, tetapi sudah mendekati resistance level.
 - Sell : Harga telah mencapai resistance level.
- Rekomendasi berdasarkan candlestick berlaku sampai 5 atau 8 hari ke depan (maksimal 10 hari), selebihnya dapat diartikan bahwa formasi candlestick gagal.

Research Division

Danny Eugene	Mining, Finance, Instructure	danny.eugene@megasekuritas.id	+62 21 7917 5599	62431
Helen	Consumer Goods, Basic Industry, Trade & Services Property, Agriculture, Misc. Indus-	helen.vincentia@megasekuritas.id	+62 21 7917 5599	62035
Adrian M. Priyatna	try	adrian@megasekuritas.id	+62 21 7917 5599	62425
Qolbie Ardie	Economist	qolbie@megasekuritas.id	+62 21 7917 5599	62143
Fadlillah Qudsi	Technical Analyst	fadlillah.qudsi@megasekuritas.id	+62 21 7917 5599	62035

Retail Equity Sales Division

Hendry Kuswari	Head of Sales, Trading & Dealing	hendry@megasekuritas.id	+62 21 7917 5599	62038
Dewi Suryani	Retail Equity Sales	dewi.suryani@megasekuritas.id	+62 21 7917 5599	62441
Brema Setyawan	Retail Equity Sales	brema.setyawan@megasekuritas.id	+62 21 7917 5599	62126
Ety Sulistyowati	Retail Equity Sales	ety.sulistyowati@megasekuritas.id	+62 21 7917 5599	62408
Fadel M. Iqbal	Retail Equity Sales	fadel@megasekuritas.id	+62 21 7917 5599	62164
Andri Sumarno	Retail Equity Sales	andri@megasekuritas.id	+62 21 7917 5599	62045
Harini Citra	Retail Equity Sales	harini@megasekuritas.id	+62 21 7917 5599	62161
Syaifathir Muhammad	Retail Equity Sales	fathir@megasekuritas.id	+62 21 7917 5599	62179

Corporate Equity Sales Division

Rachmadian Iskandar Z	Corporate Equity Sales	rachmadian@megasekuritas.id	+62 21 7917 5599	62402
Ratna Wijayanti	Corporate Equity Sales	ratna.wijayanti@megasekuritas.id	+62 21 7917 5599	62055
Reza Mahendra	Corporate Equity Sales	reza.mahendra@megasekuritas.id	+62 21 7917 5599	62409

Fixed Income Sales & Trading

Tel. +62 7917 5559-62 Fax. +62 21 7917 5965

Investment Banking

Tel. +62 21 7917 5599 Fax. +62 21 7919 3900

Kantor Pusat

 Menara Bank Mega Lt. 2
 Jl. Kapt P. Tendean, Kav 12-14 A
 Jakarta Selatan 12790

Pondok Indah

 Plaza 5 Pondok Indah Blok D No. 15 Lt. 2
 Jl. Margaguna Raya Pondok Indah
 Jakarta Selatan

Kelapa Gading

 Ruko Gading Bukit Indah Lt.2
 Jl. Bukit Gading Raya Blok A No. 26, Kelapa Gading
 Jakarta Utara - 14240

DISCLAIMER

This Document is for information only and for the use of the recipient. It is not to be reproduced or copied or made available to others. Under no circumstances is it to be considered as an offer to sell or solicitation to buy any security. Any recommendation contained in this report may not be suitable for all investors and strictly a personal view and should not be used as a sole judgment for investment. Moreover, although the information contained herein has been obtained from sources believed to be reliable, its accuracy, completeness and reliability cannot be guaranteed. All rights reserved by PT Mega Capital Sekuritas.