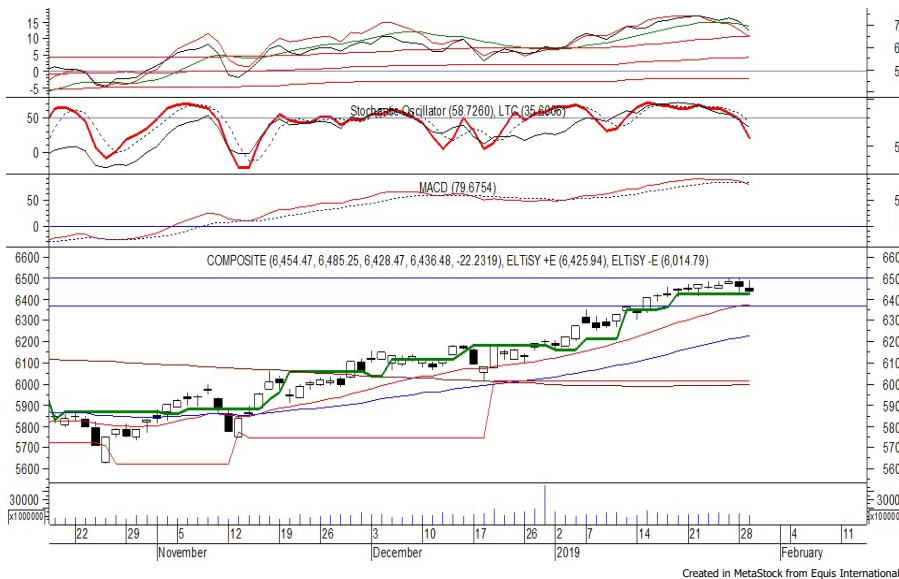


## Indeks Harga Saham Gabungan (IHSG)

Range : 6,370 — 6,500



IHSG kembali ditutup melemah pada perdagangan kemarin melanjutkan pelemahan yang terjadi sehari sebelumnya.

Indeks berpotensi untuk kembali bergerak melemah menuju support level 6,370 hingga 6,315 setelah belum mampu melewati resistance level 6,500.

MACD yang mengalami death cross mendukung adanya potensi pelemahan. Namun jika indeks berbalik menguat dapat menguji kembali 6,500. Hari ini diperkirakan indeks kembali fluktuatif, melemah terbatas.

Level	Support	Resistance
I	6,370	6,500
II	6,315	6,520
III	6,265	6,560

Top Active			Top Foreign Buy			Top Foreign Sell			Top Leading		
Code	Close	Freq	Code	Close	Volume	Code	Close	Volume	Code	IDX Pts	Chg (%)
BMRI	7,125	14,625	BBRI	3,690	63,884,300	TOWR	765	-128,178,300	BBCA	4.4	0.7
BBRI	3,690	11,207	TLKM	3,840	39,401,642	BMRI	7,125	-35,554,600	GGRM	3.6	2.5
TLKM	3,840	11,149	TRAM	212	33,132,600	WSKT	1,845	-19,641,600	KAEF	2.0	14.8
WSKT	1,845	10,826	MYRX	109	15,514,900	CTRA	905	-17,499,100	INKP	1.8	3.0
UNTR	25,650	10,060	KREN	620	14,194,400	BNLI	1,025	-15,164,700	JPFA	1.8	6.9
INDY	2,120	8,435	HMSP	3,730	12,430,200	ENRG	75	-13,592,500	Top Lagging		
ADRO	1,340	7,863	BKSL	121	10,062,200	PNLF	306	-13,561,100	Code	IDX Pts	Chg (%)
BBCA	27,700	6,993	MDLN	226	9,861,600	GIAA	386	-11,690,300	BMRI	-4.1	-1.3
NATO	505	6,849	WSBP	386	9,433,600	KAEF	3,400	-11,160,500	TPIA	-2.0	-2.3
SSMS	1,210	5,949	PGAS	2,370	9,277,000	ADRO	1,340	-10,435,400	DSSA	-2.0	-15.9
									EXCL	-1.3	-6.0
									SMMA	-1.1	-2.3

## PT Jasa Marga Persero Tbk (JSMR)

b : 0.96

Price : 4,880

TP: 4,980-5,025



JSMR pada perdagangan kemarin ditutup menguat berada di level IDR 4,880.

Harga tampak sedang mencoba untuk bertahan di atas EMA 20 dan/atau support level IDR 4,810, di mana berpeluang untuk rebound menuju resistance level IDR 4,980 hingga IDR 5,025.

Stochastic yang mengindikasikan bullish crossover memberikan peluang untuk menguat. Kecuali harga berbalik melemah di bawah IDR 4,760.

**Rekomendasi** : Buy on Weakness  
**Entry Level** : 4,820-4,860  
**Take Profit** : 4,980-5,025  
**Stop Loss** : 4,750

**PT Telekomunikasi Indonesia Persero Tbk (TLKM) b : 0.80 Price : 3,840 TP: 3,940-3,990**



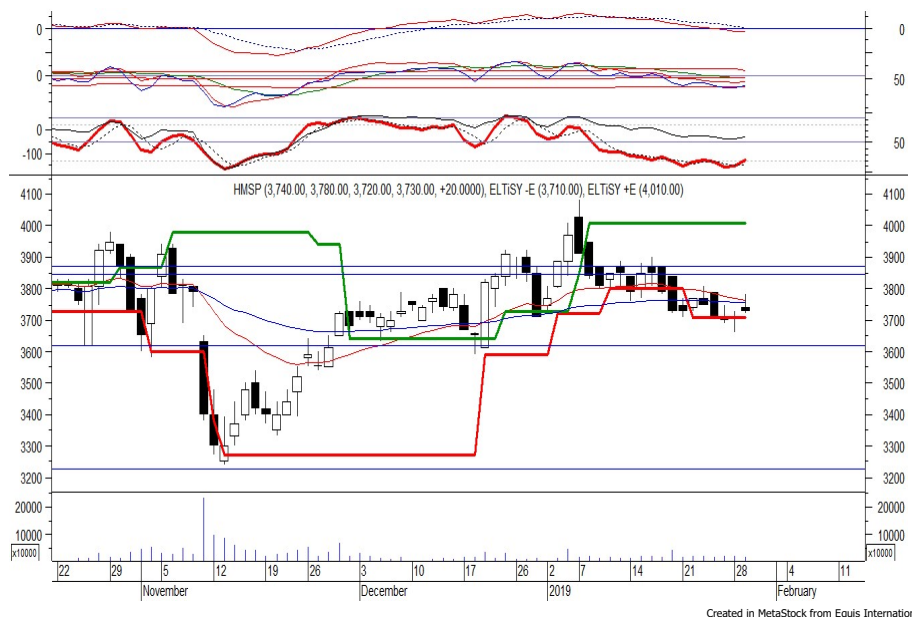
TLKM mampu ditutup menguat pada perdagangan kemarin berada di level IDR 3,840.

Harga tampak belum mampu mematahkan kecenderungan menguatnya, di mana berpeluang untuk melanjutkan rebound menuju resistance level IDR 3,940 hingga IDR 3,990.

Stochastic yang mengindikasikan terjadinya bullish crossover memberikan peluang untuk menguat.

- Rekomendasi** : Speculative Buy
- Entry Level** : 3,800-3,840
- Take Profit** : 3,940-3,990
- Stop Loss** : 3,760

**PT Hanjaya Mandala Sampoerna Tbk (HMSP) b : 1.24 Price : 3,730 TP: 3,840-3,870**



HMSP pada perdagangan kemarin ditutup menguat berada di level IDR 3,730.

Harga tampak belum mampu melewati support level IDR 3,710, di mana berpeluang untuk rebound menuju resistance level IDR 3,840 hingga IDR 3,870.

Stochastic yang mengalami bullish crossover dan bergerak meninggalkan wilayah oversold memberikan peluang untuk menguat. Kecuali harga berbalik melemah di bawah IDR 3,660.

- Rekomendasi** : Speculative Buy
- Entry Level** : 3,700-3,730
- Take Profit** : 3,840-3,870
- Stop Loss** : 3,650

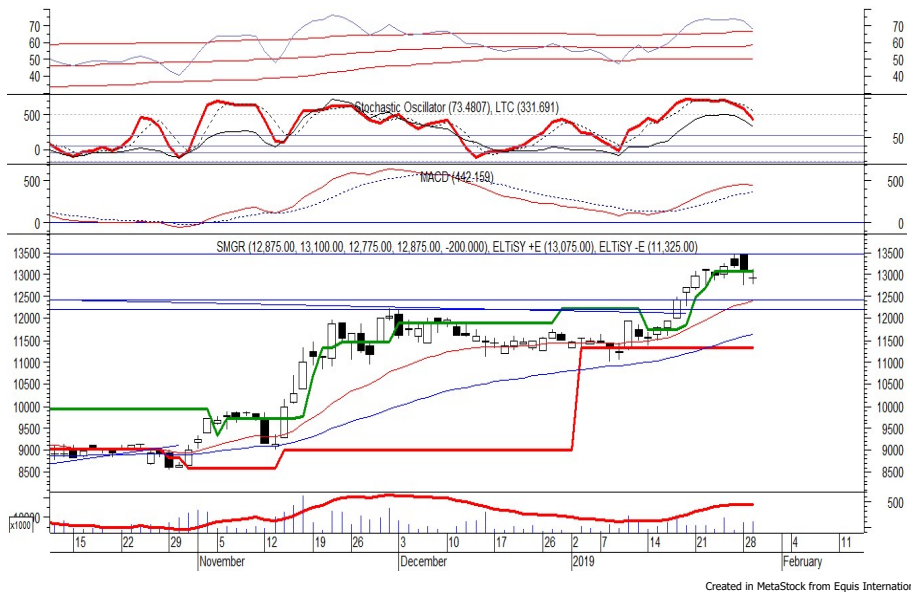
## PT Semen Indonesia Persero Tbk

(SMGR) b :

1.29

Price : 12,875

BF: 12,425-12,200



SMGR kembali ditutup melemah pada perdagangan kemarin berada di level IDR 12,875.

Harga berpotensi melanjutkan pelemahannya dan bergerak menuju support level IDR 12,425 hingga IDR 12,200.

Stochastic yang mengalami bearish crossover dan bergerak meninggalkan wilayah overbought berpotensi membawa harga melemah. Kecuali harga mampu berbalik menguat hingga di atas IDR 13,500.

**Rekomendasi** : Sell on Strength  
**Exit Level** : 13,200-13,000  
**Bottom Fishing** : 12,425-12,200  
**Buy Back** : 13,525

## PT Indah Kiat Pulp & Paper Corp Tbk

(INKP) b :

1.68

Price : 13,200

BF: 12,575-12,200



INKP pada perdagangan kemarin ditutup melemah berada di level IDR 13,200.

Harga juga sempat menguji resistance level IDR 13,800, namun belum mampu melewatinya. Hal tersebut berpotensi membawa harga kembali bergerak melemah menuju support level IDR 12,575 hingga IDR 12,200.

Stochastic yang mengindikasikan terjadinya bearish crossover berpotensi membawa harga melemah.

**Rekomendasi** : Sell on Strength  
**Exit Level** : 13,500-13,300  
**Bottom Fishing** : 12,575-12,200  
**Buy Back** : 13,875

### Keterangan:

**Speculative Buy** : Harga menyentuh support, harga dapat saja meneruskan pelemahan, tetapi berpotensi rebound jika harga gagal break support.  
**Buy** : Harga bergerak rebound meninggalkan support level.  
**Trading Buy** : Harga masih berpotensi naik, tetapi sudah mendekati resistance level.  
**Sell** : Harga telah mencapai resistance level.  
 Rekomendasi berdasarkan candlestick berlaku sampai 5 atau 8 hari ke depan (maksimal 10 hari), selebihnya dapat dikatakan bahwa formasi candlestick gagal.

**Research Division**

Danny Eugene	Mining, Finance, Instructure	danny.eugene@megasekuritas.id	+62 21 7917 5599	62431
Helen	Consumer Goods, Basic Industry,	helen.vincentia@megasekuritas.id	+62 21 7917 5599	62035
Adrian M. Priyatna	Property, Agriculture, Misc. Indus-	adrian@megasekuritas.id	+62 21 7917 5599	62425
Qolbie Ardie	Economist	qolbie@megasekuritas.id	+62 21 7917 5599	62143
Fadlillah Qudsi	Technical Analyst	fadlillah.qudsi@megasekuritas.id	+62 21 7917 5599	62035

**Retail Equity Sales Division**

Hendry Kuswari	Head of Sales, Trading & Dealing	hendry@megasekuritas.id	+62 21 7917 5599	62038
Dewi Suryani	Retail Equity Sales	dewi.suryani@megasekuritas.id	+62 21 7917 5599	62441
Brema Setyawan	Retail Equity Sales	brema.setyawan@megasekuritas.id	+62 21 7917 5599	62126
Ety Sulistyowati	Retail Equity Sales	ety.sulistyowati@megasekuritas.id	+62 21 7917 5599	62408
Fadel M. Iqbal	Retail Equity Sales	fadel@megasekuritas.id	+62 21 7917 5599	62164
Andri Sumarno	Retail Equity Sales	andri@megasekuritas.id	+62 21 7917 5599	62045
Harini Citra	Retail Equity Sales	harini@megasekuritas.id	+62 21 7917 5599	62161
Syaifathir Muhammad	Retail Equity Sales	fathir@megasekuritas.id	+62 21 7917 5599	62179

**Corporate Equity Sales Division**

Rachmadian Iskandar Z	Corporate Equity Sales	rachmadian@megasekuritas.id	+62 21 7917 5599	62402
Ratna Wijayanti	Corporate Equity Sales	ratna.wijayanti@megasekuritas.id	+62 21 7917 5599	62055
Reza Mahendra	Corporate Equity Sales	reza.mahendra@megasekuritas.id	+62 21 7917 5599	62409

**Fixed Income Sales & Trading**

Tel. +62 7917 5559-62 Fax. +62 21 7917 5965

**Investment Banking**

Tel. +62 21 7917 5599 Fax. +62 21 7919 3900

**Kantor Pusat**

 Menara Bank Mega Lt. 2  
 Jl. Kapt P. Tendean, Kav 12-14 A  
 Jakarta Selatan 12790

**Pondok Indah**

 Plaza 5 Pondok Indah Blok D No. 15 Lt. 2  
 Jl. Margaguna Raya Pondok Indah  
 Jakarta Selatan

**Kelapa Gading**

 Ruko Gading Bukit Indah Lt.2  
 Jl. Bukit Gading Raya Blok A No. 26, Kelapa Gading  
 Jakarta Utara - 14240

**DISCLAIMER**

This Document is for information only and for the use of the recipient. It is not to be reproduced or copied or made available to others. Under no circumstances is it to be considered as an offer to sell or solicitation to buy any security. Any recommendation contained in this report may not be suitable for all investors and strictly a personal view and should not be used as a sole judgment for investment. Moreover, although the information contained herein has been obtained from sources believed to be reliable, its accuracy, completeness and reliability cannot be guaranteed. All rights reserved by PT Mega Capital Sekuritas.