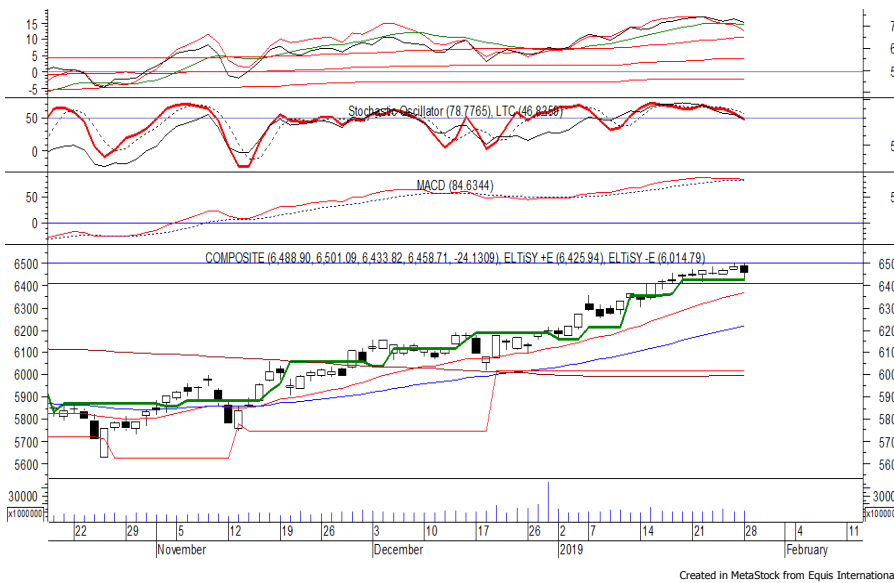


Indeks Harga Saham Gabungan (IHSG)

(IHSG)

Range : 6,410 — 6,500



Sempat dibuka menguat pada perdagangan kemarin, IHSG akhirnya ditutup melemah berada di level 6,458.

Indeks juga sempat menguji resistance level 6,500, namun belum mampu melewatinya. Hal tersebut berpotensi membawa indeks mengalami koreksi menuju support level 6,410 hingga 6,355. Stochastic yang mulai bergerak meninggalkan wilayah overbought berpotensi membawa harga melemah. Hari ini diperkirakan indeks kembali fluktuatif, cenderung melemah terbatas.

Level	Support	Resistance
I	6,410	6,500
II	6,355	6,520
III	6,300	6,560

Top Active			Top Foreign Buy			Top Foreign Sell			Top Leading		
Code	Close	Freq	Code	Close	Volume	Code	Close	Volume	Code	IDX Pts	Chg (%)
TLKM	3,780	19,915	MYRX	109	29,836,300	BMRI	7,175	-48,298,920	BBCA	4.4	0.7
BMRI	7,175	17,330	PPRO	153	18,058,100	BNLI	1,030	-41,507,900	GGRM	3.6	2.5
INDY	2,210	12,868	PGAS	2,400	12,438,800	TLKM	3,780	-38,755,000	KAEF	2.0	14.8
ADRO	1,390	9,432	WIKA	1,895	10,769,600	TINS	1,295	-14,374,300	INKP	1.8	3.0
TINS	1,295	9,419	BTPS	1,955	8,413,700	WSKT	1,935	-12,870,500	JPFA	1.8	6.9
MEDC	920	9,372	ICBP	10,750	6,388,700	CTRA	925	-12,015,400	Top Lagging		
ANTM	910	8,570	ERAA	2,280	5,967,000	TOWR	765	-11,000,000	Code	IDX Pts	Chg (%)
WSKT	1,935	8,566	MASA	750	4,874,500	BBRI	3,780	-10,493,335	BMRI	-4.1	-1.3
BBRI	3,780	8,183	BSDE	1,385	4,782,100	MNCN	880	-9,485,500	TPIA	-2.0	-2.3
ISAT	2,750	8,074	PTBA	4,350	3,994,800	TRAM	202	-9,163,700	DSSA	-2.0	-15.9
									EXCL	-1.3	-6.0
									SMMA	-1.1	-2.3

PT Bank Mandiri Persero Tbk

(BMRI) b :

1.43 Price :

7,275 TP: 7,425-7,500



BMRI ditutup melemah pada perdagangan kemarin berada di level IDR 7,175.

Harga berpotensi menguji support level yang berada di IDR 7,000, yang jika mampu bertahan di (atas) level tersebut, berpeluang untuk rebound menuju resistance level IDR 7,400 hingga IDR 7,500.

Stochastic mengindikasikan terjadinya bullish crossover dan berpeluang membawa harga menguat.

Rekomendasi	: Speculative Buy
Entry Level	: 7,200-7,275
Take Profit	: 7,425-7,500
Stop Loss	: 7,075

PT Harum Energy Tbk (HRUM) b : 1.33 Price : 1,825 TP: 1,950-2,000



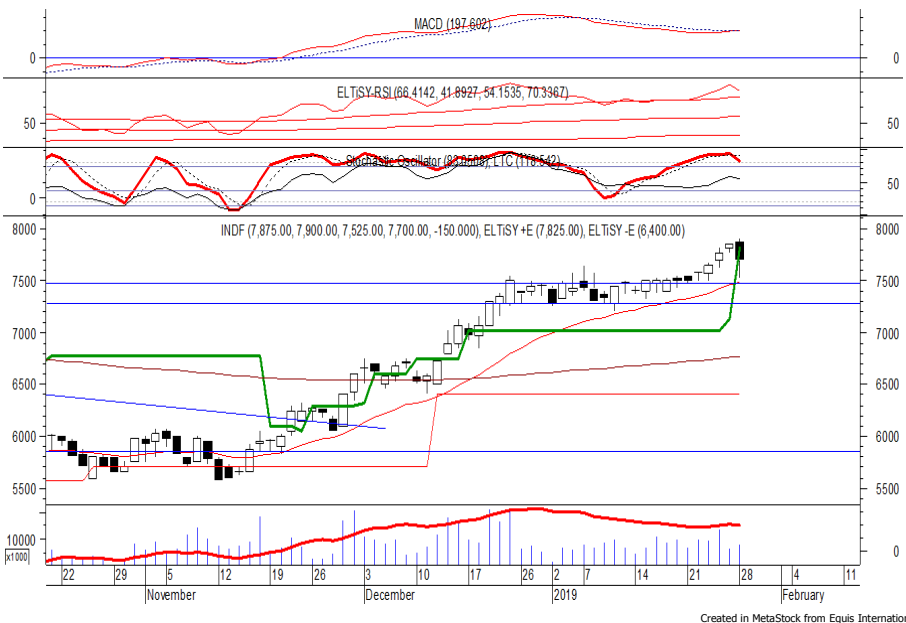
HRUM mampu ditutup menguat pada perdagangan kemarin berada di level IDR 1,825.

Harga tampak sedang mencoba untuk bertahan di atas EMA50, di mana berpeluang melanjutkan penguatannya menuju resistance level IDR 1,950 hingga IDR 2,000.

Stochastic yang mengalami bullish crossover memberikan peluang terjadinya penguatan. Kecuali harga berbalik melemah di bawah IDR 1,770.

Rekomendasi : Speculative Buy
Entry Level : 1,805-1,825
Take Profit : 1,950-2,000
Stop Loss : 1,765

PT Indofood Sukses Makmur Tbk (INDF) b : 1.16 Price : 7,700 BF: 7,475-7,275



INDF ditutup melemah pada perdagangan kemarin berada di level IDR 7,700.

Harga berpotensi melanjutkan pelemahannya menuju support level IDR 7,475 hingga IDR 7,275.

Candle yang membentuk formasi *bearish harami cross* berpotensi membawa harga melemah. Sementara stochastic juga menunjukkan terjadinya bearish crossover di wilayah overbought. Kecuali harga mampu berbalik menguat di atas IDR 7,950.

Rekomendasi : Sell on Strength
Exit Level : 7,825-7,725
Bottom Fishing : 7,475-7,275
Buy Back : 8,000

PT Global Mediacom Tbk

(BMTR) b :

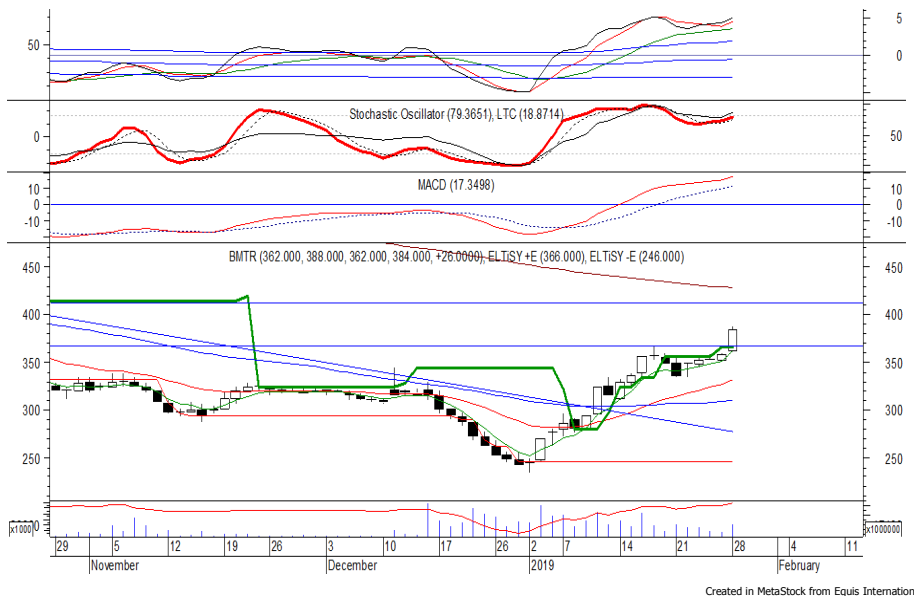
0.92

Price :

384

TP:

410-416



BMTR mampu ditutup menguat pada perdagangan sebelumnya berada di level IDR 384.

Harga tampak sedang bergerak melewati resistance level IDR 366, di mana berpeluang melanjutkan penguatannya menuju level berikutnya di IDR 410 hingga IDR 416.

Akan tetapi stochastic yang memasuki wilayah overbought berpotensi menghambat laju penguatan harga dan menguji support level IDR 366.

Rekomendasi : Trading Buy
Entry Level : 380-384
Take Profit : 410-416
Stop Loss : 372

PT Indika Energy Tbk

(INDY) b :

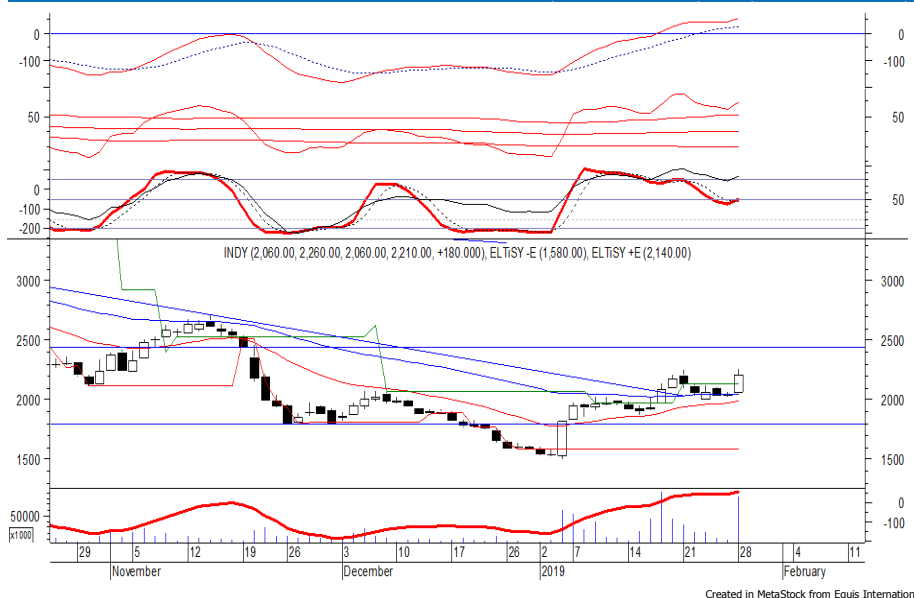
0.81

Price :

2,210

TP:

2,440-2,530



INDY mampu ditutup menguat pada perdagangan kemarin berada di level IDR 2,210.

Harga berpeluang untuk melanjutkan penguatannya setelah belum mampu melewati EMA 50, di mana berpeluang menuju resistance level IDR 2,440 hingga IDR 2,530.

Stochastic yang mengalami bullish crossover memberikan peluang terjadinya penguatan. Kecuali harga berbalik melemah di bawah IDR 2,140.

Rekomendasi : Speculative Buy
Entry Level : 2,180-2,210
Take Profit : 2,440-2,530
Stop Loss : 2,130

Keterangan:

Speculative Buy : Harga menyentuh support, harga dapat saja meneruskan pelemahan, tetapi berpotensi rebound jika harga gagal break support.

Buy : Harga bergerak rebound meninggalkan support level.

Trading Buy : Harga masih berpotensi naik, tetapi sudah mendekati resistance level.

Sell : Harga telah mencapai resistance level.

Rekomendasi berdasarkan candlestick berlaku sampai 5 atau 8 hari ke depan (maksimal 10 hari), selebihnya dapat diartikan bahwa formasi candlestick gagal.

Research Division

Danny Eugene	Mining, Finance, Instructure	danny.eugene@megasekuritas.id	+62 21 7917 5599	62431
Helen	Consumer Goods, Basic Industry, Trade & Services Property, Agriculture, Misc. Indus-	helen.vincentia@megasekuritas.id	+62 21 7917 5599	62035
Adrian M. Priyatna	try	adrian@megasekuritas.id	+62 21 7917 5599	62425
Qolbie Ardie	Economist	qolbie@megasekuritas.id	+62 21 7917 5599	62143
Fadlillah Qudsi	Technical Analyst	fadlillah.qudsi@megasekuritas.id	+62 21 7917 5599	62035

Retail Equity Sales Division

Hendry Kuswari	Head of Sales, Trading & Dealing	hendry@megasekuritas.id	+62 21 7917 5599	62038
Dewi Suryani	Retail Equity Sales	dewi.suryani@megasekuritas.id	+62 21 7917 5599	62441
Brema Setyawan	Retail Equity Sales	brema.setyawan@megasekuritas.id	+62 21 7917 5599	62126
Ety Sulistyowati	Retail Equity Sales	ety.sulistyowati@megasekuritas.id	+62 21 7917 5599	62408
Fadel M. Iqbal	Retail Equity Sales	fadel@megasekuritas.id	+62 21 7917 5599	62164
Andri Sumarno	Retail Equity Sales	andri@megasekuritas.id	+62 21 7917 5599	62045
Harini Citra	Retail Equity Sales	harini@megasekuritas.id	+62 21 7917 5599	62161
Syaifathir Muhammad	Retail Equity Sales	fathir@megasekuritas.id	+62 21 7917 5599	62179

Corporate Equity Sales Division

Rachmadian Iskandar Z	Corporate Equity Sales	rachmadian@megasekuritas.id	+62 21 7917 5599	62402
Ratna Wijayanti	Corporate Equity Sales	ratna.wijayanti@megasekuritas.id	+62 21 7917 5599	62055
Reza Mahendra	Corporate Equity Sales	reza.mahendra@megasekuritas.id	+62 21 7917 5599	62409

Fixed Income Sales & Trading

Tel. +62 7917 5559-62 Fax. +62 21 7917 5965

Investment Banking

Tel. +62 21 7917 5599 Fax. +62 21 7919 3900

Kantor Pusat

Menara Bank Mega Lt. 2
 Jl. Kapt P. Tendean, Kav 12-14 A
 Jakarta Selatan 12790

Pondok Indah

Plaza 5 Pondok Indah Blok D No. 15 Lt. 2
 Jl. Margaguna Raya Pondok Indah
 Jakarta Selatan

Kelapa Gading

Ruko Gading Bukit Indah Lt.2
 Jl. Bukit Gading Raya Blok A No. 26, Kelapa Gading
 Jakarta Utara - 14240

DISCLAIMER

This Document is for information only and for the use of the recipient. It is not to be reproduced or copied or made available to others. Under no circumstances is it to be considered as an offer to sell or solicitation to buy any security. Any recommendation contained in this report may not be suitable for all investors and strictly a personal view and should not be used as a sole judgment for investment. Moreover, although the information contained herein has been obtained from sources believed to be reliable, its accuracy, completeness and reliability cannot be guaranteed. All rights reserved by PT Mega Capital Sekuritas.