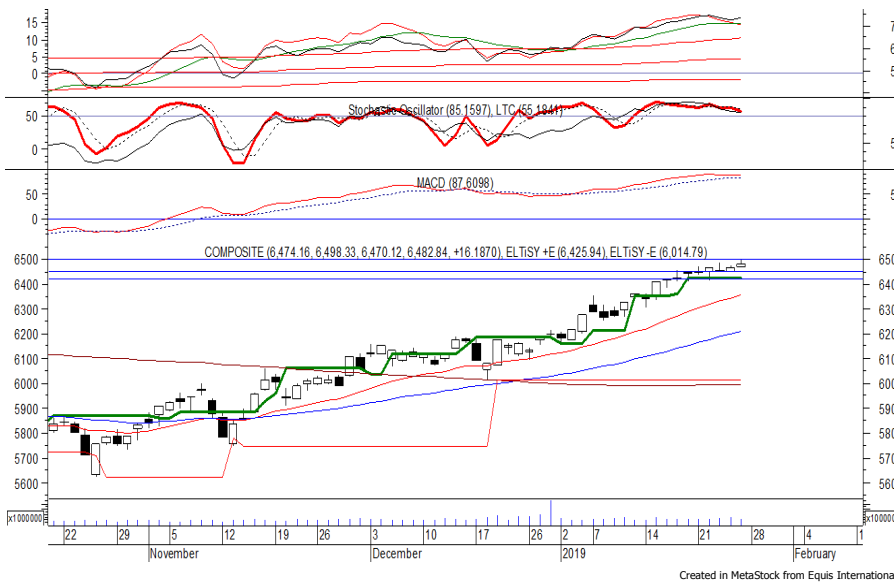


Indeks Harga Saham Gabungan (IHSG)

(IHSG)

Range : 6,455 — 6,500



IHSG pada perdagangan akhir pekan kemarin mampu ditutup menguat berada di level 6,482.

Indeks tampak mengalami konsolidasi dan berpeluang untuk berlanjut menguji kembali resistance level 6,500.

Akan tetapi stochastic yang mengalami kejenuhan terhadap aksi beli berpotensi menghambat laju penguatan indeks yang jika berbalik melemah dapat menguji 6,455. Hari ini diperkirakan indeks bergerak fluktuatif, cenderung menguat terbatas.

Level	Support	Resistance
I	6,455	6,500
II	6,420	6,525
III	6,385	6,550

Top Active			Top Foreign Buy			Top Foreign Sell			Top Leading		
Code	Close	Freq	Code	Close	Volume	Code	Close	Volume	Code	IDX Pts	Chg (%)
HOME	119	18,880	BBRI	3,780	26,551,700	TOWR	765	-65,017,000	BBCA	4.4	0.7
TINS	1,330	15,586	PGAS	2,420	21,299,500	DMAS	210	-40,743,400	GGRM	3.6	2.5
ANTM	930	11,169	ADRO	1,395	19,418,500	BUMI	172	-25,487,400	KAEF	2.0	14.8
BBRI	3,780	10,317	BKSL	124	13,162,600	WSKT	2,000	-22,364,200	INKP	1.8	3.0
TLKM	3,880	9,524	PPRO	153	10,921,300	BMRI	7,375	-22,025,300	JPFA	1.8	6.9
BMRI	7,375	9,472	BJTM	750	10,641,700	EXCL	2,190	-14,687,900	Top Lagging		
KPAS	206	8,798	BSDE	1,450	9,466,200	PNLF	304	-11,827,600	Code	IDX Pts	Chg (%)
TRAM	210	7,753	KREN	620	9,071,800	ENRG	78	-11,252,300	BMRI	-4.1	-1.3
ERAA	2,310	7,583	MNCN	890	7,476,300	ELSA	358	-9,958,300	TPIA	-2.0	-2.3
PWON	720	6,985	HMSP	3,700	6,795,900	TINS	1,330	-9,375,800	DSSA	-2.0	-15.9
									EXCL	-1.3	-6.0
									SMMA	-1.1	-2.3

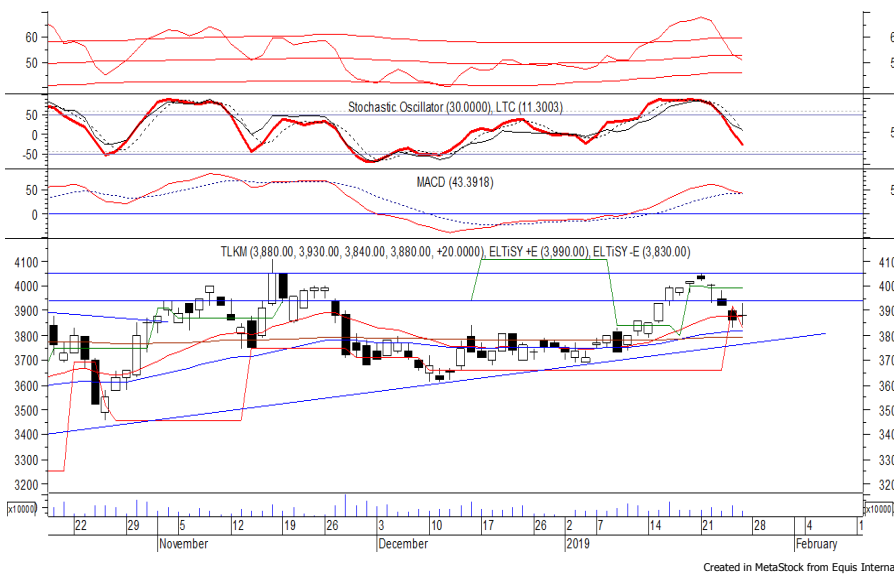
PT Telekomunikasi Indonesia Persero Tbk (TLKM)

(TLKM) b :

0.80 Price :

3,880 TP :

3,940-3,990



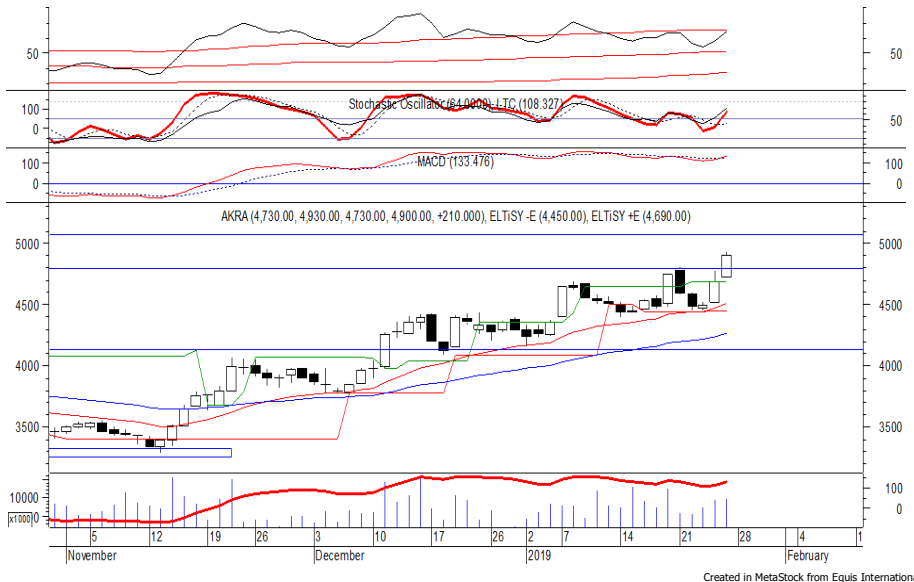
TLKM mampu ditutup menguat pada perdagangan akhir pekan kemarin berada di level IDR 3,880.

Harga berpeluang untuk kembali melanjutkan penguatannya menuju resistance level IDR 3,940 hingga IDR 3,990.

Candle yang membentuk formasi *bullish harami cross* memberikan peluang untuk menguat. Kecuali harga berbalik melemah hingga di bawah IDR 3,830.

Rekomendasi	: Speculative Buy
Entry Level	: 3,860-3,880
Take Profit	: 3,940-3,990
Stop Loss	: 3,820

PT AKR Corporindo Tbk (AKRA) b : 1.27 Price : 4,900 TP: 5,060-5,100



AKRA kembali ditutup menguat pada perdagangan kemarin melanjutkan penguatan yang terjadi sehari sebelumnya.

Harga tampak sedang bergerak melewati resistance level IDR 4,780, di mana berpeluang untuk berlanjut menuju level berikutnya di IDR 5,060 hingga IDR 5,100.

Stochastic yang mengalami bullish crossover memberikan peluang untuk menguat. Kecuali harga berbalik melemah hingga di bawah IDR 4,780.

- Rekomendasi** : Trading Buy
- Entry Level** : 4,850-4,900
- Take Profit** : 5,060-5,100
- Stop Loss** : 4,770

PT Adaro Energy Tbk (ADRO) b : 1.22 Price : 1,395 TP: 1,430-1,450



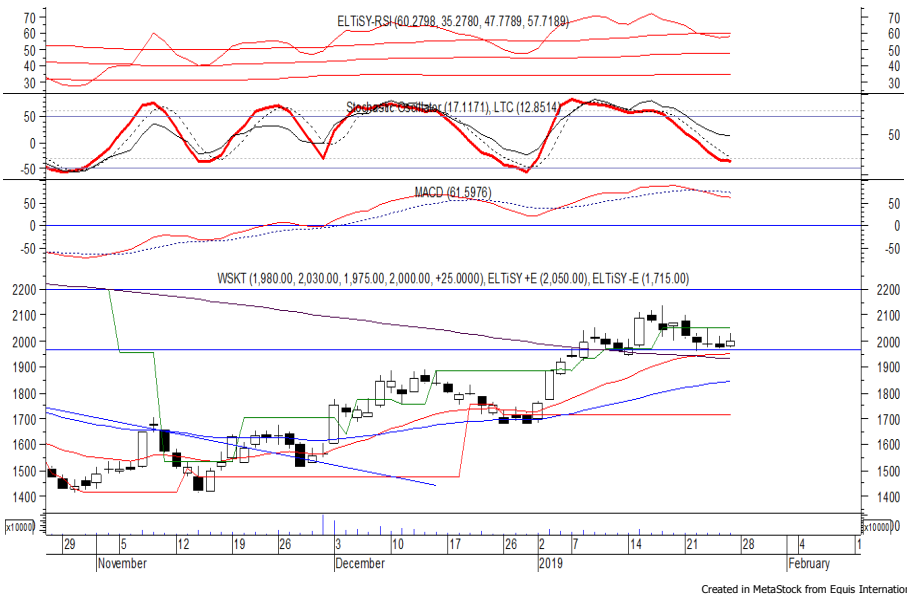
ADRO ditutup menguat pada perdagangan sebelumnya berada di level IDR 1,395.

Harga tampak mengalami konsolidasi dan mencoba untuk bertahan di atas IDR 1,370, di mana berpeluang untuk rebound menuju resistance level IDR 1,430 hingga IDR 1,450.

Stochastic yang mengalami kejenuhan terhadap aksi jual memberikan peluang untuk menguat. Kecuali harga berbalik melemah di bawah IDR 1,350.

- Rekomendasi** : Buy on Weakness
- Entry Level** : 1,370-1,385
- Take Profit** : 1,430-1,450
- Stop Loss** : 1,345

PT Waskita Karya Persero Tbk (WSKT) b : 1.33 Price : 2,000 TP: 2,050-2,070



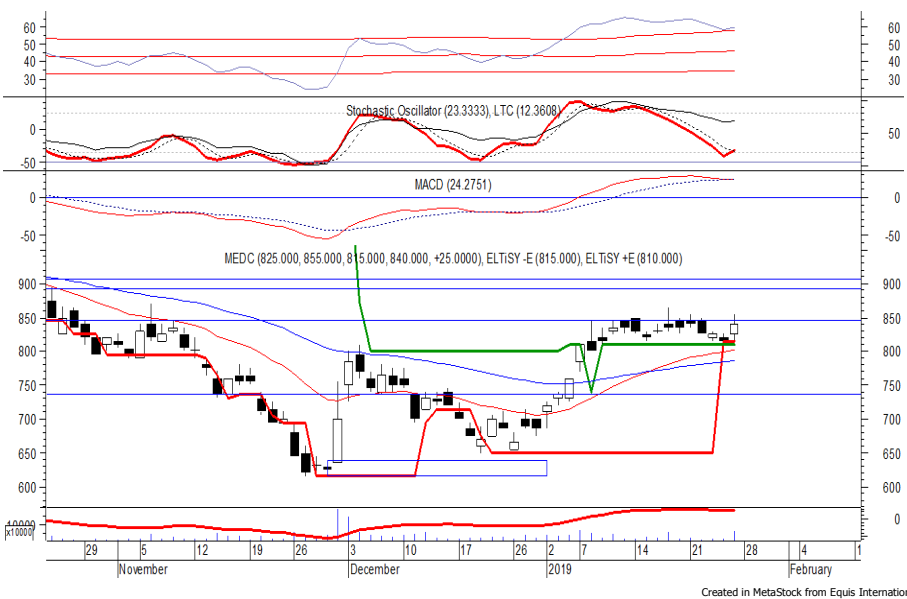
WSKT mampu ditutup menguat pada perdagangan sebelumnya berada di level IDR 2,000.

Harga mencoba untuk bertahan di atas support level IDR 1,970, di mana berpeluang untuk melanjutkan penguatannya menuju resistance level IDR 2,050 hingga IDR 2,070.

Stochastic yang memasuki wilayah oversold memberikan peluang terjadinya penguatan dalam jangka pendek.

- Rekomendasi** : Buy on Weakness
- Entry Level** : 1,970-1,990
- Take Profit** : 2,050-2,070
- Stop Loss** : 1,940

PT Medco Energi Internasional Tbk (MEDC) b : 1.50 Price : 840 TP: 890-905



MEDC pada perdagangan sebelumnya ditutup menguat menguji resistance level IDR 845.

Harga berpeluang untuk dapat melanjutkan penguatannya jika mampu bergerak melewati level tersebut, di mana berpeluang menuju level berikutnya di IDR 890 hingga IDR 905.

Stochastic yang mengindikasikan terjadinya bullish crossover memberikan peluang penguatan. Kecuali harga berbalik melemah hingga di bawah IDR 830.

- Rekomendasi** : Buy on Breakout
- Entry Level** : 850-860
- Take Profit** : 890-905
- Stop Loss** : 825

Keterangan:

- Speculative Buy** : Harga menyentuh support, harga dapat saja meneruskan pelemahan, tetapi berpotensi rebound jika harga gagal break support.
 - Buy** : Harga bergerak rebound meninggalkan support level.
 - Trading Buy** : Harga masih berpotensi naik, tetapi sudah mendekati resistance level.
 - Sell** : Harga telah mencapai resistance level.
- Rekomendasi berdasarkan candlestick berlaku sampai 5 atau 8 hari ke depan (maksimal 10 hari), selebihnya dapat diartikan bahwa formasi candlestick gagal.

Research Division

Danny Eugene	Mining, Finance, Instructure	danny.eugene@megasekuritas.id	+62 21 7917 5599	62431
Helen	Consumer Goods, Basic Industry,	helen.vincentia@megasekuritas.id	+62 21 7917 5599	62035
Adrian M. Priyatna	Property, Agriculture, Misc. Indus-	adrian@megasekuritas.id	+62 21 7917 5599	62425
Qolbie Ardie	Economist	qolbie@megasekuritas.id	+62 21 7917 5599	62143
Fadlillah Qudsi	Technical Analyst	fadlillah.qudsi@megasekuritas.id	+62 21 7917 5599	62035

Retail Equity Sales Division

Hendry Kuswari	Head of Sales, Trading & Dealing	hendry@megasekuritas.id	+62 21 7917 5599	62038
Dewi Suryani	Retail Equity Sales	dewi.suryani@megasekuritas.id	+62 21 7917 5599	62441
Brema Setyawan	Retail Equity Sales	brema.setyawan@megasekuritas.id	+62 21 7917 5599	62126
Ety Sulistyowati	Retail Equity Sales	ety.sulistyowati@megasekuritas.id	+62 21 7917 5599	62408
Fadel M. Iqbal	Retail Equity Sales	fadel@megasekuritas.id	+62 21 7917 5599	62164
Andri Sumarno	Retail Equity Sales	andri@megasekuritas.id	+62 21 7917 5599	62045
Harini Citra	Retail Equity Sales	harini@megasekuritas.id	+62 21 7917 5599	62161
Syaifathir Muhammad	Retail Equity Sales	fathir@megasekuritas.id	+62 21 7917 5599	62179

Corporate Equity Sales Division

Rachmadian Iskandar Z	Corporate Equity Sales	rachmadian@megasekuritas.id	+62 21 7917 5599	62402
Ratna Wijayanti	Corporate Equity Sales	ratna.wijayanti@megasekuritas.id	+62 21 7917 5599	62055
Reza Mahendra	Corporate Equity Sales	reza.mahendra@megasekuritas.id	+62 21 7917 5599	62409

Fixed Income Sales & Trading

Tel. +62 7917 5559-62 Fax. +62 21 7917 5965

Investment Banking

Tel. +62 21 7917 5599 Fax. +62 21 7919 3900

Kantor Pusat

 Menara Bank Mega Lt. 2
 Jl. Kapt P. Tendean, Kav 12-14 A
 Jakarta Selatan 12790

Pondok Indah

 Plaza 5 Pondok Indah Blok D No. 15 Lt. 2
 Jl. Margaguna Raya Pondok Indah
 Jakarta Selatan

Kelapa Gading

 Ruko Gading Bukit Indah Lt.2
 Jl. Bukit Gading Raya Blok A No. 26, Kelapa Gading
 Jakarta Utara - 14240

DISCLAIMER

This Document is for information only and for the use of the recipient. It is not to be reproduced or copied or made available to others. Under no circumstances is it to be considered as an offer to sell or solicitation to buy any security. Any recommendation contained in this report may not be suitable for all investors and strictly a personal view and should not be used as a sole judgment for investment. Moreover, although the information contained herein has been obtained from sources believed to be reliable, its accuracy, completeness and reliability cannot be guaranteed. All rights reserved by PT Mega Capital Sekuritas.