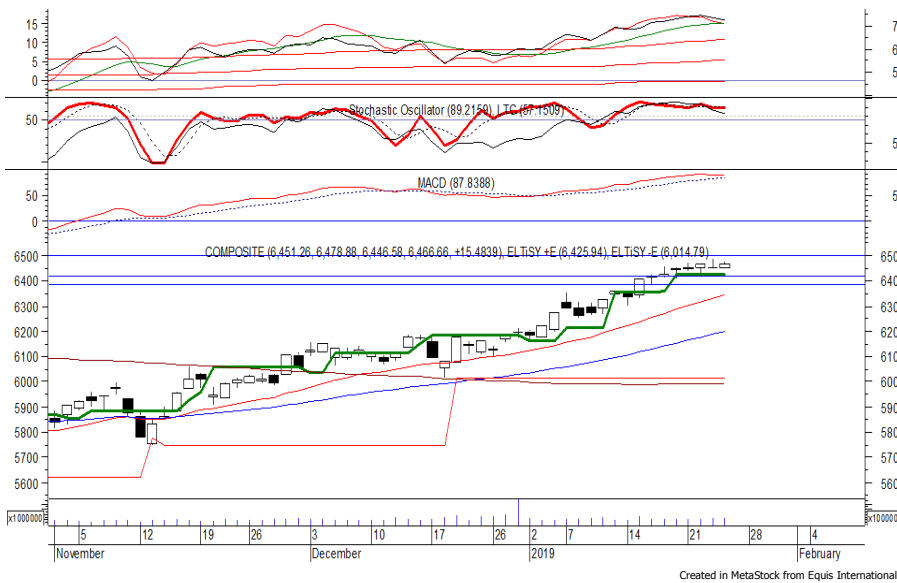


## Indeks Harga Saham Gabungan (IHSG)

(IHSG)

Range : 6,420 — 6,500



IHSG pada perdagangan kemarin ditutup menguat berada di level 6,466.

Indeks tampak kembali melanjutkan konsolidasi yang terjadi selama lebih dari sepekan terakhir dan berpotensi untuk berlanjut menuju resistance level 6,500.

Akan tetapi stochastic yang mengalami overbought berpotensi menghambat laju penguatan indeks yang jika berbalik melemah dapat menguji 6,420.

Hari ini diperkirakan indeks kembali fluktuatif, cenderung menguat terbatas.

Level	Support	Resistance
I	6,420	6,500
II	6,385	6,525
III	6,360	6,550

Top Active		
Code	Close	Freq
HOME	144	23,363
SWAT	132	11,809
ISAT	2,880	11,505
TLKM	3,860	10,061
BBCA	27,300	10,040
ANTM	895	9,018
TINS	1,100	8,976
PWON	705	8,962
UNTR	26,625	8,776
DOID	620	8,424

Top Foreign Buy		
Code	Close	Volume
TRAM	212	66,176,300
PGAS	2,390	31,542,100
BBRI	3,790	31,101,637
RIMO	142	27,960,900
ASII	8,425	27,701,400
PWON	705	22,329,700
KREN	620	19,722,000
BKSL	125	18,500,300
IIKP	248	16,286,000
WSBP	392	12,980,900

Top Foreign Sell		
Code	Close	Volume
TOWR	755	-103,374,000
BUMI	179	-91,174,800
DMAS	210	-51,871,900
PNLF	310	-28,129,300
BNLI	1,045	-23,185,700
WSKT	1,975	-18,090,800
ISAT	2,880	-17,671,900
SRIL	338	-15,501,300
ENRG	80	-15,353,400
BMRI	7,475	-14,477,900

Top Leading		
Code	IDX Pts	Chg (%)
ASII	9.1	3.1
ICBP	3.9	3.6
BBRI	2.2	0.5
BNLI	1.9	7.7
INKP	1.3	2.2

Top Lagging		
Code	IDX Pts	Chg (%)
TLKM	-5.3	-1.5
BBCA	-4.4	-0.7
HMSP	-4.2	-1.1
MKPI	-1.7	-10.4
TPIA	-1.6	-1.8

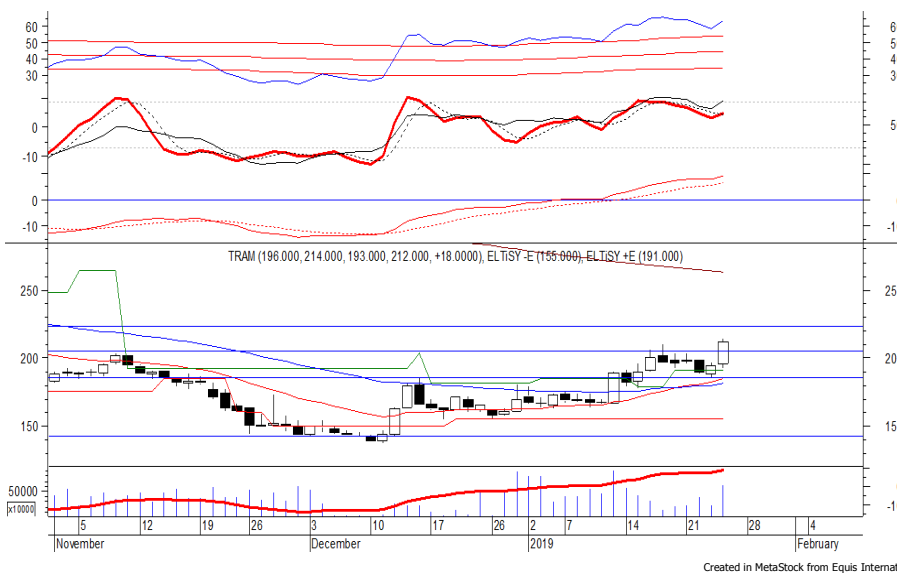
## PT Trada Alam Minera Tbk (TRAM)

(TRAM) b :

1.42 Price :

212 TP:

224-228



TRAM kembali ditutup menguat pada perdagangan kemarin berada di level IDR 212.

Harga tampak sedang bergerak melewati resistance level IDR 204, di mana berpotensi untuk berlanjut menuju level berikutnya di IDR 224 hingga IDR 228.

Stochastic berada pada kecenderungan menguat. Kecuali harga berbalik melemah hingga di bawah IDR 204.

**Rekomendasi** : Speculative Buy  
**Entry Level** : 208-212  
**Take Profit** : 224-228  
**Stop Loss** : 202

**PT Indocement Tunggal Prakarsa Tbk (INTP) b : 1.46 Price : 19,900 BF: 19,500-19,300**



INTP ditutup menguat tipis pada perdagangan kemarin berada di level IDR 19,900.

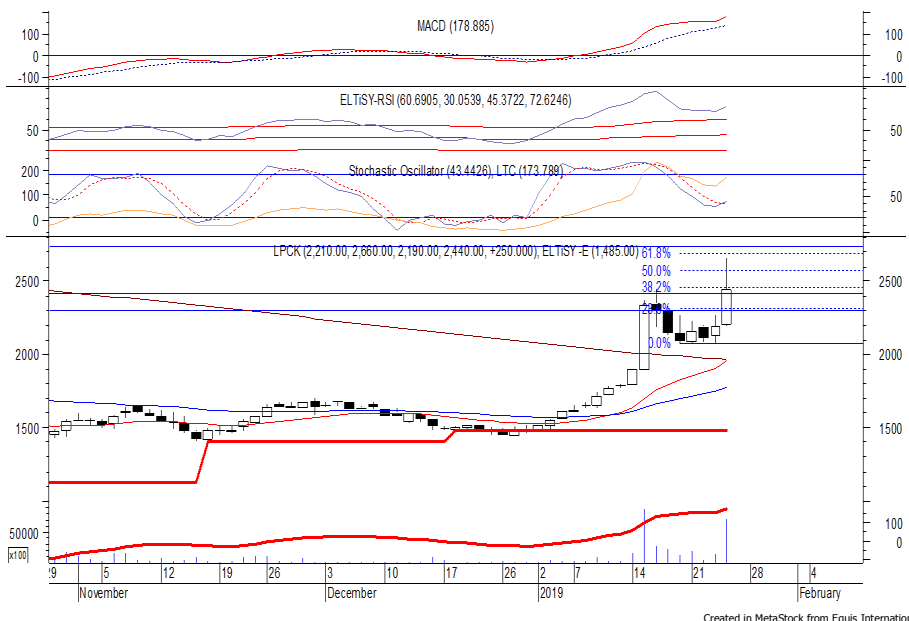
Harga juga sempat menguji resistance level terdekat di IDR 20,000, namun belum mampu melewatinya.

Hal tersebut berpotensi membawa harga mengalami koreksi menuju support level IDR 19,500 hingga IDR 19,300.

*Hanging man* yang terbentuk berpotensi membawa harga melemah.

- Rekomendasi** : Sell on Strength
- Exit Level** : 20,200-20,000
- Bottom Fishing** : 19,500-19,300
- Buy Back** : 20,450

**PT Lippo Cikarang Tbk (LPCK) b : 1.19 Price : 2,440 TP: 2,570-2,700**



LPCK pada perdagangan kemarin ditutup menguat berada di level IDR 2,440.

Harga tampak mengalami bullish continuation dan berpotensi untuk melanjutkan penguatannya menuju resistance level IDR 2,570 hingga IDR 2,700.

Stochastic yang mengalami bullish crossover memberikan peluang untuk menguat. Kecuali harga berbalik melemah hingga di bawah IDR 2,370.

- Rekomendasi** : Speculative Buy
- Entry Level** : 2,410-2,440
- Take Profit** : 2,570-2,700
- Stop Loss** : 2,360

**PT Astra International Tbk (ASII) b : 1.20 Price : 8,425 TP: 8,625-8,700**



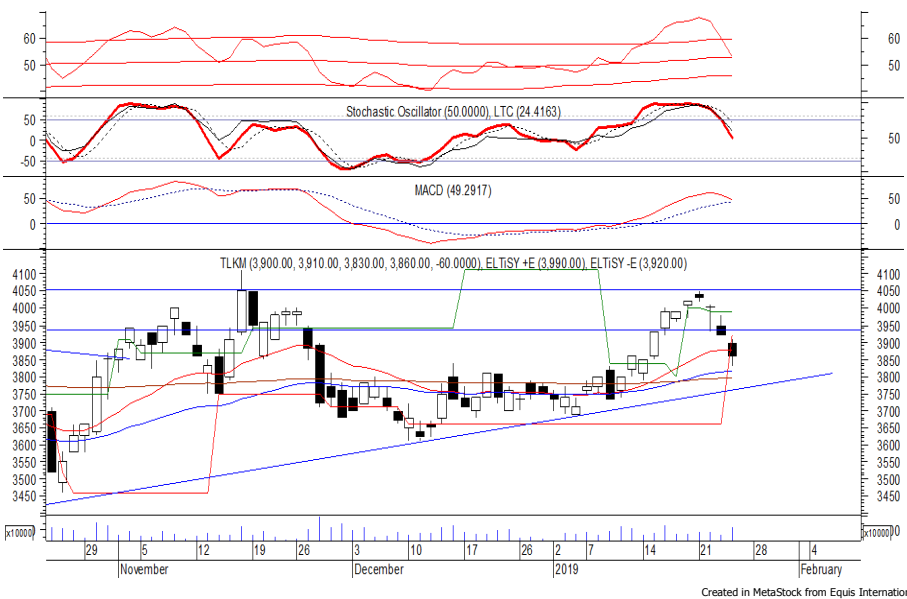
ASII pada perdagangan kemarin ditutup menguat berada di level IDR 8,425.

Harga berpeluang untuk kembali bergerak menguat setelah melewati resistance level terdekat di IDR 8,325, di mana berpeluang menuju level berikutnya di IDR 8,625 hingga IDR 8,700.

MACD yang mengalami golden cross memberikan peluang untuk menguat. Kecuali harga berbalik melemah hingga di bawah IDR 8,225.

- Rekomendasi** : Trading Buy
- Entry Level** : 8,325-8,425
- Take Profit** : 8,625-8,700
- Stop Loss** : 8,200

**PT Telekomunikasi Indonesia Persero Tbk (TLKM) b : 0.80 Price : 3,860 TP: 3,920-3,940**



TLKM kembali ditutup melemah pada perdagangan kemarin melanjutkan pelemahan yang terjadi selama beberapa hari terakhir.

Harga berpotensi untuk menguji MA 200, yang jika mampu bertahan di atasnya, berpeluang untuk rebound menuju resistance level IDR 3,920 hingga IDR 3,940.

Kecuali harga kembali bergerak melemah hingga di bawah IDR 3,740, berpotensi menuju level berikutnya di IDR 3,660.

- Rekomendasi** : Buy on Weakness
- Entry Level** : 3,770-3,810
- Take Profit** : 3,920-3,940
- Stop Loss** : 3,730

**Keterangan:**

- Speculative Buy** : Harga menyentuh support, harga dapat saja meneruskan pelemahan, tetapi berpotensi rebound jika harga gagal break support.
  - Buy** : Harga bergerak rebound meninggalkan support level.
  - Trading Buy** : Harga masih berpotensi naik, tetapi sudah mendekati resistance level.
  - Sell** : Harga telah mencapai resistance level.
- Rekomendasi berdasarkan candlestick berlaku sampai 5 atau 8 hari ke depan (maksimal 10 hari), selebihnya dapat diartikan bahwa formasi candlestick gagal.

**Research Division**

Danny Eugene	Mining, Finance, Instructure	danny.eugene@megasekuritas.id	+62 21 7917 5599	62431
Helen	Consumer Goods, Basic Industry,	helen.vincentia@megasekuritas.id	+62 21 7917 5599	62035
Adrian M. Priyatna	Property, Agriculture, Misc. Indus-	adrian@megasekuritas.id	+62 21 7917 5599	62425
Qolbie Ardie	Economist	qolbie@megasekuritas.id	+62 21 7917 5599	62143
Fadlillah Qudsi	Technical Analyst	fadlillah.qudsi@megasekuritas.id	+62 21 7917 5599	62035

**Retail Equity Sales Division**

Hendry Kuswari	Head of Sales, Trading & Dealing	hendry@megasekuritas.id	+62 21 7917 5599	62038
Dewi Suryani	Retail Equity Sales	dewi.suryani@megasekuritas.id	+62 21 7917 5599	62441
Brema Setyawan	Retail Equity Sales	brema.setyawan@megasekuritas.id	+62 21 7917 5599	62126
Ety Sulistyowati	Retail Equity Sales	ety.sulistyowati@megasekuritas.id	+62 21 7917 5599	62408
Fadel M. Iqbal	Retail Equity Sales	fadel@megasekuritas.id	+62 21 7917 5599	62164
Andri Sumarno	Retail Equity Sales	andri@megasekuritas.id	+62 21 7917 5599	62045
Harini Citra	Retail Equity Sales	harini@megasekuritas.id	+62 21 7917 5599	62161
Syaifathir Muhammad	Retail Equity Sales	fathir@megasekuritas.id	+62 21 7917 5599	62179

**Corporate Equity Sales Division**

Rachmadian Iskandar Z	Corporate Equity Sales	rachmadian@megasekuritas.id	+62 21 7917 5599	62402
Ratna Wijayanti	Corporate Equity Sales	ratna.wijayanti@megasekuritas.id	+62 21 7917 5599	62055
Reza Mahendra	Corporate Equity Sales	reza.mahendra@megasekuritas.id	+62 21 7917 5599	62409

**Fixed Income Sales & Trading**

Tel. +62 7917 5559-62 Fax. +62 21 7917 5965

**Investment Banking**

Tel. +62 21 7917 5599 Fax. +62 21 7919 3900

**Kantor Pusat**

 Menara Bank Mega Lt. 2  
 Jl. Kapt P. Tendean, Kav 12-14 A  
 Jakarta Selatan 12790

**Pondok Indah**

 Plaza 5 Pondok Indah Blok D No. 15 Lt. 2  
 Jl. Margaguna Raya Pondok Indah  
 Jakarta Selatan

**Kelapa Gading**

 Ruko Gading Bukit Indah Lt.2  
 Jl. Bukit Gading Raya Blok A No. 26, Kelapa Gading  
 Jakarta Utara - 14240

**DISCLAIMER**

This Document is for information only and for the use of the recipient. It is not to be reproduced or copied or made available to others. Under no circumstances is it to be considered as an offer to sell or solicitation to buy any security. Any recommendation contained in this report may not be suitable for all investors and strictly a personal view and should not be used as a sole judgment for investment. Moreover, although the information contained herein has been obtained from sources believed to be reliable, its accuracy, completeness and reliability cannot be guaranteed. All rights reserved by PT Mega Capital Sekuritas.