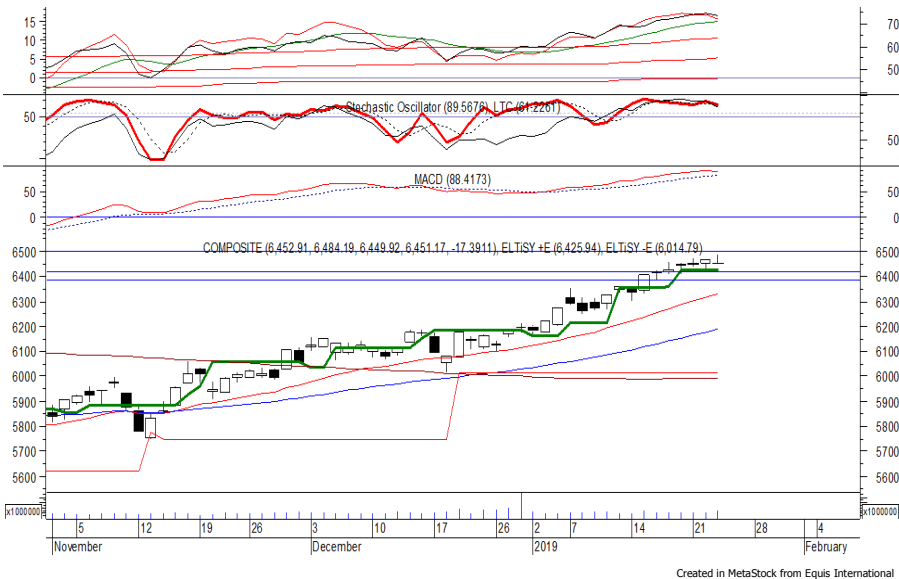


Indeks Harga Saham Gabungan (IHSG) Range : 6,420 — 6,500



IHSG pada perdagangan kemarin ditutup melemah berada di level 6,451.

Indeks tampak sedang melanjutkan konsolidasi yang terjadi selama sepekan terakhir dan berpotensi untuk berlanjut menuju support level 6,420.

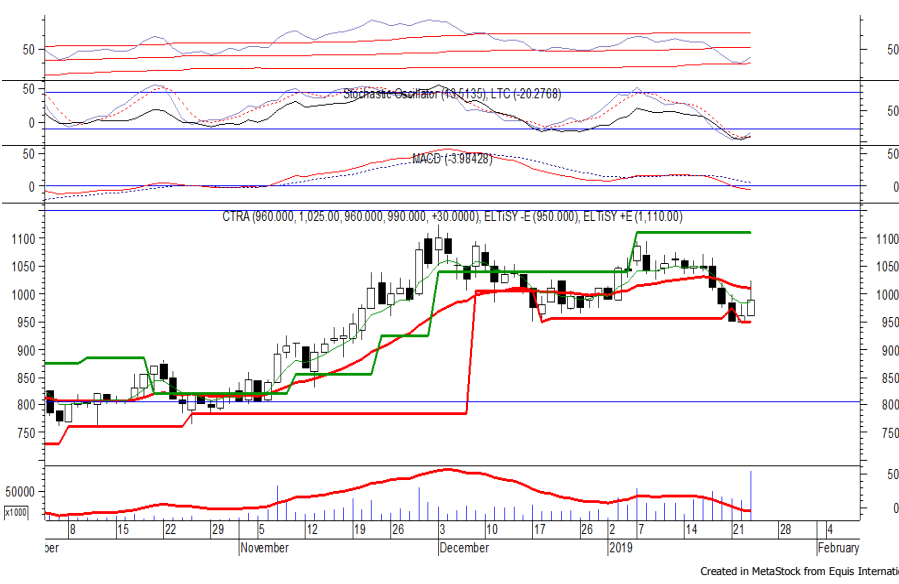
Bearish crossover yang terjadi pada stochastic berpotensi membawa indeks terkoreksi. Namun jika indeks bergerak menguat, dapat menguji resistance level 6,500.

Hari ini diperkirakan indeks kembali vergeak fluktuatif, cenderung melemah terbatas.

Level	Support	Resistance
I	6,420	6,500
II	6,385	6,525
III	6,360	6,550

Top Active			Top Foreign Buy			Top Foreign Sell			Top Leading		
Code	Close	Freq	Code	Close	Volume	Code	Close	Volume	Code	IDX Pts	Chg (%)
HOME	144	28,241	BUMI	180	51,508,000	TOWR	740	-70,540,500	ISAT	2.8	24.4
ISAT	2,960	12,251	MYRX	110	24,064,700	BNLI	970	-47,478,800	INKP	2.6	4.4
ERAA	2,450	11,614	HMSP	3,750	23,531,200	BMRI	7,475	-32,782,300	INPP	1.8	20.9
BMRI	7,475	10,479	MLPL	124	17,400,000	WSKT	1,985	-20,797,800	BNLI	1.7	7.8
BNLI	970	10,245	BDMN	9,125	14,773,284	ADRO	1,380	-15,960,200	UNTR	1.7	1.9
ADRO	1,380	9,343	IIKP	246	11,399,100	PWON	690	-14,227,300	Top Lagging		
BBRI	3,770	8,225	TLKM	3,920	10,911,600	LEAD	67	-13,380,000	Code	IDX Pts	Chg (%)
DOID	660	8,023	SRIL	338	9,646,000	DMAS	198	-13,304,300	BMRI	-11.4	-3.6
PWON	690	7,894	PGAS	2,450	8,830,800	CTRA	990	-13,286,900	BBCA	-11.0	-1.8
BUMI	180	7,462	PPRO	147	8,722,000	TBLA	895	-13,187,000	TLKM	-7.1	-2.0
									BBNI	-3.3	-2.2
									CPIN	-2.9	-2.4

PT Ciputra Development Tbk (CTRA) b : 1.59 Price : 990 TP: 1,040-1,065



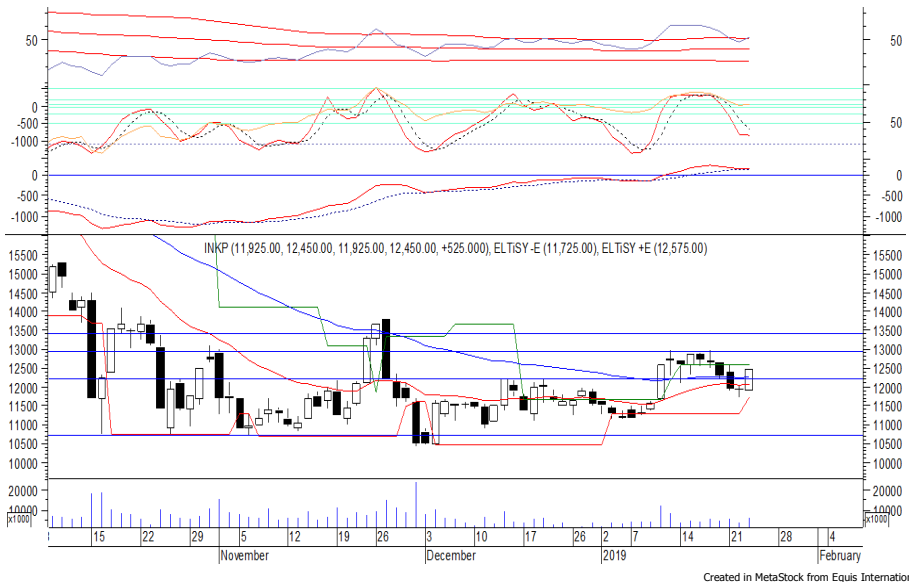
CTRA mampu ditutup menguat pada perdagangan kemarin berada di level IDR 990.

Harga berpeluang melanjutkan rebound yang terjadi setelah belum mampu melewati support level IDR 950, di mana berpeluang menuju resistance level IDR 1,040 hingga IDR 1,065.

Stochastic yang mengalami bullish crossover memberikan peluang terjadinya penguatan. Kecuali harga berbalik melemah di bawah IDR 950.

Rekomendasi	: Speculative Buy
Entry Level	: 975-990
Take Profit	: 1,040-1,065
Stop Loss	: 945

PT Indah Kiat Pulp & Paper Corp Tbk (INKP) b : 1.68 Price : 12,450 TP: 12,925-13,400



INKP pada perdagangan kemarin mampu ditutup menguat berada di level IDR 12,450.

Harga tampak sedang bergerak melewati EMA 50 dan/atau resistance level IDR 12,200, di mana berpeluang untuk berlanjut menuju level berikutnya di IDR 12,925 hingga IDR 13,400.

White marubozu yang terbentuk dengan dukungan volume yang cukup tinggi memberikan peluang terjadinya penguatan.

- Rekomendasi : Speculative Buy
- Entry Level : 12,300-12,450
- Take Profit : 12,925-13,400
- Stop Loss : 12,150

PT Lippo Karawaci Tbk (LPKR) b : 0.86 Price : 288 TP: 304-310



LPKR ditutup menguat pada perdagangan kemarin berada di level IDR 288.

Harga berpeluang untuk melanjutkan rebound setelah belum mampu melewati EMA 50, di mana berpeluang menuju resistance level IDR 304 hingga IDR 310.

Stochastic yang mengindikasikan terjadinya bullish crossover memberikan peluang untuk menguat. Kecuali harga berbalik melemah hingga di bawah IDR 278.

- Rekomendasi : Trading Buy
- Entry Level : 284-288
- Take Profit : 304-310
- Stop Loss : 276

PT United Tractors Tbk

(UNTR) b : 0.93 Price : 26,600 TP: 27,525-27,825



UNTR mampu ditutup menguat pada perdagangan kemarin berada di level IDR 26,600.

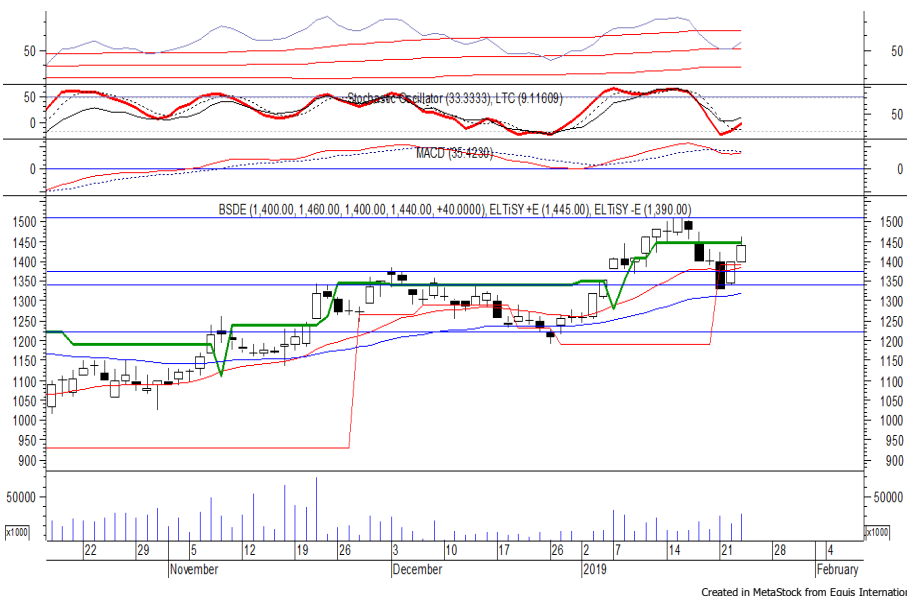
Harga berpeluang untuk dapat melanjutkan penguatannya setelah terbentuk *higher-low*, di mana berpeluang menuju resistance level IDR 27,525 hingga IDR 27,825.

Sementara MACD juga berada pada kecenderungan menguat. Kecuali harga berbalik melemah hingga di bawah IDR 26,000.

Rekomendasi : Speculative Buy
 Entry Level : 26,400-26,600
 Take Profit : 27,525-27,825
 Stop Loss : 25,900

PT Bumi Serpong Damai Tbk

(BSDE) b : 1.30 Price : 1,440 TP: 1,510-1,535



BSDE kembali ditutup menguat melanjutkan penguatan yang terjadi sehari sebelumnya.

Harga berpeluang untuk kembali bergerak menguat menuju resistance level IDR 1,510 hingga IDR 1,535.

Stochastic yang mengalami bullish crossover memberikan peluang terjadinya penguatan.

Kecuali harga berbalik melemah hingga di bawah IDR 1,385.

Rekomendasi : Trading Buy
 Entry Level : 1,420-1,440
 Take Profit : 1,510-1,535
 Stop Loss : 1,380

Keterangan:

- Speculative Buy : Harga menyentuh support, harga dapat saja meneruskan pelemahan, tetapi berpotensi rebound jika harga gagal break support.
 - Buy : Harga bergerak rebound meninggalkan support level.
 - Trading Buy : Harga masih berpotensi naik, tetapi sudah mendekati resistance level.
 - Sell : Harga telah mencapai resistance level.
- Rekomendasi berdasarkan candlestick berlaku sampai 5 atau 8 hari ke depan (maksimal 10 hari), selebihnya dapat diartikan bahwa formasi candlestick gagal.

Research Division

Danny Eugene	Mining, Finance, Instructure	danny.eugene@megasekuritas.id	+62 21 7917 5599	62431
Helen	Consumer Goods, Basic Industry, Trade & Services Property, Agriculture, Misc. Indus-	helen.vincentia@megasekuritas.id	+62 21 7917 5599	62035
Adrian M. Priyatna	try	adrian@megasekuritas.id	+62 21 7917 5599	62425
Qolbie Ardie	Economist	qolbie@megasekuritas.id	+62 21 7917 5599	62143
Fadlillah Qudsi	Technical Analyst	fadlillah.qudsi@megasekuritas.id	+62 21 7917 5599	62035

Retail Equity Sales Division

Hendry Kuswari	Head of Sales, Trading & Dealing	hendry@megasekuritas.id	+62 21 7917 5599	62038
Dewi Suryani	Retail Equity Sales	dewi.suryani@megasekuritas.id	+62 21 7917 5599	62441
Brema Setyawan	Retail Equity Sales	brema.setyawan@megasekuritas.id	+62 21 7917 5599	62126
Ety Sulistyowati	Retail Equity Sales	ety.sulistyowati@megasekuritas.id	+62 21 7917 5599	62408
Fadel M. Iqbal	Retail Equity Sales	fadel@megasekuritas.id	+62 21 7917 5599	62164
Andri Sumarno	Retail Equity Sales	andri@megasekuritas.id	+62 21 7917 5599	62045
Harini Citra	Retail Equity Sales	harini@megasekuritas.id	+62 21 7917 5599	62161
Syaifathir Muhammad	Retail Equity Sales	fathir@megasekuritas.id	+62 21 7917 5599	62179

Corporate Equity Sales Division

Rachmadian Iskandar Z	Corporate Equity Sales	rachmadian@megasekuritas.id	+62 21 7917 5599	62402
Ratna Wijayanti	Corporate Equity Sales	ratna.wijayanti@megasekuritas.id	+62 21 7917 5599	62055
Reza Mahendra	Corporate Equity Sales	reza.mahendra@megasekuritas.id	+62 21 7917 5599	62409

Fixed Income Sales & Trading

Tel. +62 7917 5559-62 Fax. +62 21 7917 5965

Investment Banking

Tel. +62 21 7917 5599 Fax. +62 21 7919 3900

Kantor Pusat

 Menara Bank Mega Lt. 2
 Jl. Kapt P. Tendean, Kav 12-14 A
 Jakarta Selatan 12790

Pondok Indah

 Plaza 5 Pondok Indah Blok D No. 15 Lt. 2
 Jl. Margaguna Raya Pondok Indah
 Jakarta Selatan

Kelapa Gading

 Ruko Gading Bukit Indah Lt.2
 Jl. Bukit Gading Raya Blok A No. 26, Kelapa Gading
 Jakarta Utara - 14240

DISCLAIMER

This Document is for information only and for the use of the recipient. It is not to be reproduced or copied or made available to others. Under no circumstances is it to be considered as an offer to sell or solicitation to buy any security. Any recommendation contained in this report may not be suitable for all investors and strictly a personal view and should not be used as a sole judgment for investment. Moreover, although the information contained herein has been obtained from sources believed to be reliable, its accuracy, completeness and reliability cannot be guaranteed. All rights reserved by PT Mega Capital Sekuritas.