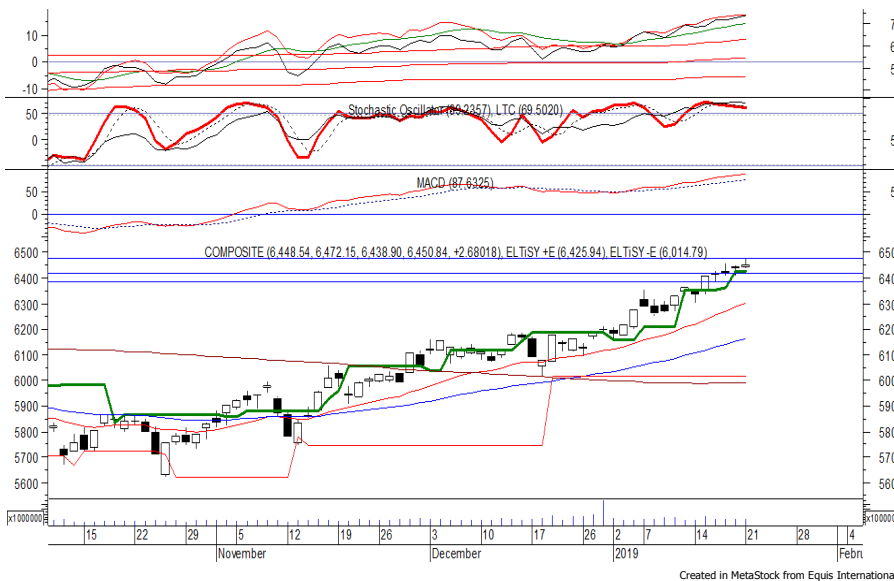


Indeks Harga Saham Gabungan (IHSG)

(IHSG)

Range : 6,420 — 6,480



IHSG kembali ditutup menguat tipis pada perdagangan kemarin berada di level 6,450.

Indeks juga sempat menguji resistance level 6,480, namun belum mampu melewatinya. Hal ini berpotensi membawa indeks melanjutkan konsolidasi dengan bergerak menguji support level 6,420.

Stochastic yang mengalami bearish crossover di wilayah overbought berpotensi membawa harga bergerak melemah.

Hari ini diperkirakan indeks kembali bergerak fluktuatif, cenderung melemah terbatas.

Level	Support	Resistance
I	6,420	6,480
II	6,385	6,505
III	6,360	6,525

Top Active			Top Foreign Buy			Top Foreign Sell			Top Leading		
Code	Close	Freq	Code	Close	Volume	Code	Close	Volume	Code	IDX Pts	Chg (%)
HOME	144	31,399	TLKM	4,030	52,734,829	BUMI	174	-77,474,300	BBCA	13.1	2.2
BUMI	174	13,432	MYRX	109	35,596,600	TOWR	745	-36,521,400	BNLI	3.7	21.3
ERAA	2,240	11,362	PGAS	2,470	11,474,200	PNLF	296	-28,559,000	DSSA	1.5	14.3
BNLI	855	9,571	SMRA	965	11,158,000	BTSP	1,875	-26,048,500	BYAN	1.5	2.8
PNLF	296	8,751	ENRG	82	10,243,900	MAPI	930	-16,276,400	SMGR	1.5	2.2
ASII	8,325	8,481	BBCA	27,725	9,885,200	KREN	605	-16,195,900	Top Lagging		
BHIT	68	8,190	MABA	173	9,778,900	BRMS	56	-15,940,000	Code	IDX Pts	Chg (%)
BBRI	3,800	7,706	ADRO	1,470	9,601,700	WSKT	2,020	-14,176,400	ASII	-5.4	-1.8
SSMS	1,210	7,130	HMSP	3,730	9,546,300	BIPI	52	-11,160,900	BMRI	-3.1	-1.0
INDY	2,130	6,785	TRAM	199	7,055,300	BHIT	68	-10,738,200	BBNI	-2.9	-1.9
									BBRI	-2.2	-0.5
									GGRM	-1.9	-1.3

PT Astra Agro Lestari Tbk

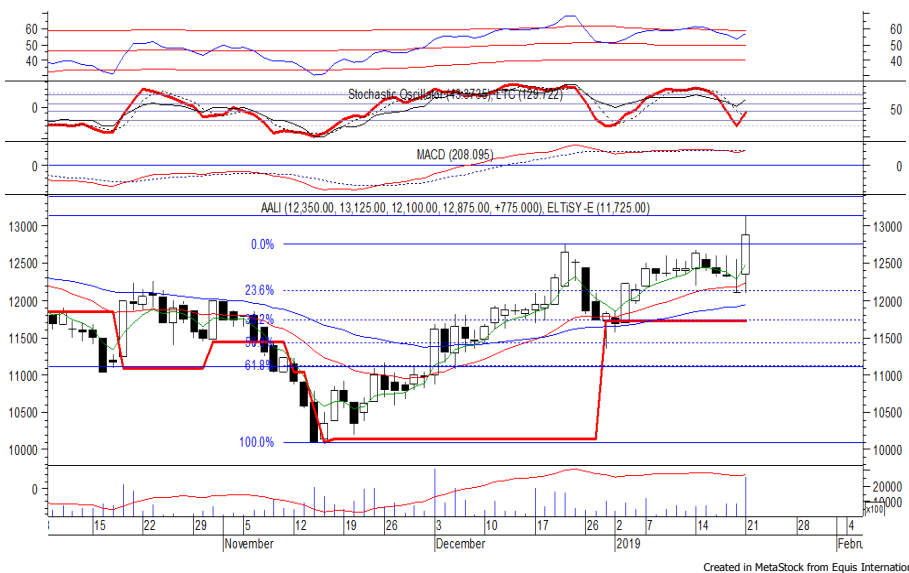
(AALI) b :

0.61 Price :

12,875 TP:

13,150-

13,375



AALI pada perdagangan kemarin mampu ditutup menguat berada di level IDR 12,875.

Harga tampak sedang bergerak melewati resistance level IDR 12,750, di mana berpeluang untuk berlanjut menuju level berikutnya di IDR 13,150 hingga IDR 13,375.

Stochastic yang mengalami bullish crossover memberikan peluang terjadinya penguatan. Kecuali harga berbalik melemah di bawah IDR 12,600.

Rekomendasi	: Trading Buy
Entry Level	: 12,750-12,875
Take Profit	: 13,150-13,375
Stop Loss	: 12,575

PT Telekomunikasi Indonesia Persero Tbk (TLKM) b : 0.80 Price : 4,030 BF: 3,940-3,900



TLKM ditutup menguat pada perdagangan kemarin berada di level IDR 4,030.

Harga juga sempat menguji resistance level yang berada di IDR 4,050, namun belum mampu melewatinya. Hal tersebut berpotensi membawa harga mengalami koreksi menuju support level IDR 3,940 hingga IDR 3,900.

Kecuali harga mampu berbalik menguat hingga di atas IDR 4,100.

- Rekomendasi** : Sell on Strength
- Exit Level** : 4,050-4,030
- Bottom Fishing** : 3,940-3,900
- Buy Back** : 4,120

PT Indocement Tunggal Prakarsa Tbk (INTP) b : 1.46 Price : 18,975 TP: 19,325-19,650



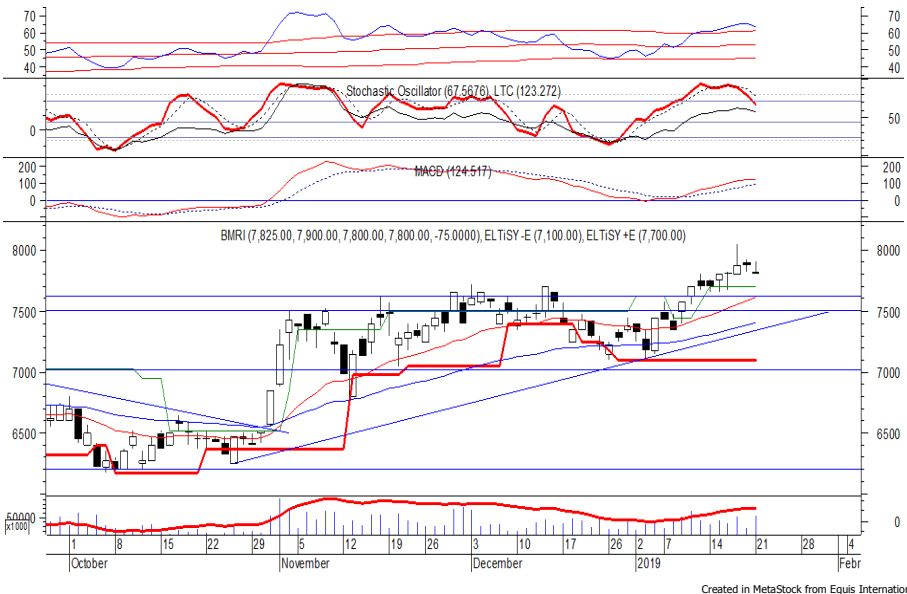
INTP mampu ditutup menguat pada perdagangan kemarin berada di level IDR 18,975.

Harga berpeluang untuk dapat melanjutkan penguatannya menuju resistance level IDR 19,325 hingga IDR 19,650.

MACD yang mengalami golden cross memberikan peluang untuk menguat. Namun jika harga berbalik melemah, berpotensi menguji EMA 50 di IDR 18,400.

- Rekomendasi** : Buy on Weakness
- Entry Level** : 18,800-18,900
- Take Profit** : 19,325-19,650
- Stop Loss** : 18,600

PT Bank Mandiri Persero Tbk (BMRI) b : 1.44 Price : 7,800 BF: 7,625-7,500



BMRI pada perdagangan kemarin ditutup melemah berada di level IDR 7,800.

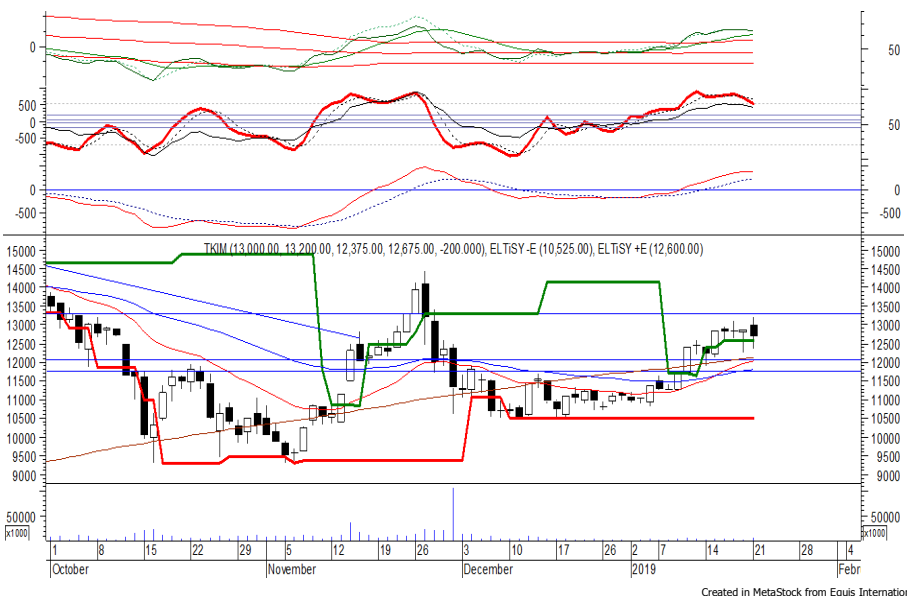
Harga berpotensi melanjutkan pelemahannya menuju support level IDR 7,625 hingga IDR 7,500.

Stochastic yang bergerak meninggalkan wilayah overbought berpotensi membawa harga melemah.

Kecuali harga mampu berbalik menguat hingga di atas IDR 8,050.

- Rekomendasi** : Sell on Strength
- Exit Level** : 7,900-7,800
- Bottom Fishing** : 7,625-7,500
- Buy Back** : 8,075

PT Pabrik Kertas Tjiwi Kimia Tbk (TKIM) b : 1.09 Price : 12,675 BF: 12,075-11,775



Sempat dibuka menguat di awal perdagangan kemarin, TKIM akhirnya ditutup melemah di IDR 12,675.

Kegagalan harga melewati resistance level IDR 13,300 berpotensi membawa TKIM kembali terkoreksi menuju support level yang berada di IDR 12,075 hingga IDR 11,775.

Stochastic yang mengalami bearish crossover mendukung adanya potensi pelemahan. Kecuali harga mampu berbalik menguat di atas IDR 13,300.

- Rekomendasi** : Sell on Strength
- Exit Level** : 13,000-12,800
- Bottom Fishing** : 12,075-11,775
- Buy Back** : 13,350

Keterangan:

- Speculative Buy** : Harga menyentuh support, harga dapat saja meneruskan pelemahan, tetapi berpotensi rebound jika harga gagal break support.
 - Buy** : Harga bergerak rebound meninggalkan support level.
 - Trading Buy** : Harga masih berpotensi naik, tetapi sudah mendekati resistance level.
 - Sell** : Harga telah mencapai resistance level.
- Rekomendasi berdasarkan candlestick berlaku sampai 5 atau 8 hari ke depan (maksimal 10 hari), selebihnya dapat diartikan bahwa formasi candlestick gagal.

Research Division

Danny Eugene	Mining, Finance, Instructure	danny.eugene@megasekuritas.id	+62 21 7917 5599	62431
Helen	Consumer Goods, Basic Industry,	helen.vincentia@megasekuritas.id	+62 21 7917 5599	62035
Adrian M. Priyatna	Property, Agriculture, Misc. Indus-	adrian@megasekuritas.id	+62 21 7917 5599	62425
Qolbie Ardie	Economist	qolbie@megasekuritas.id	+62 21 7917 5599	62143
Fadlillah Qudsi	Technical Analyst	fadlillah.qudsi@megasekuritas.id	+62 21 7917 5599	62035

Retail Equity Sales Division

Hendry Kuswari	Head of Sales, Trading & Dealing	hendry@megasekuritas.id	+62 21 7917 5599	62038
Dewi Suryani	Retail Equity Sales	dewi.suryani@megasekuritas.id	+62 21 7917 5599	62441
Brema Setyawan	Retail Equity Sales	brema.setyawan@megasekuritas.id	+62 21 7917 5599	62126
Ety Sulistyowati	Retail Equity Sales	ety.sulistyowati@megasekuritas.id	+62 21 7917 5599	62408
Fadel M. Iqbal	Retail Equity Sales	fadel@megasekuritas.id	+62 21 7917 5599	62164
Andri Sumarno	Retail Equity Sales	andri@megasekuritas.id	+62 21 7917 5599	62045
Harini Citra	Retail Equity Sales	harini@megasekuritas.id	+62 21 7917 5599	62161
Syaifathir Muhammad	Retail Equity Sales	fathir@megasekuritas.id	+62 21 7917 5599	62179

Corporate Equity Sales Division

Rachmadian Iskandar Z	Corporate Equity Sales	rachmadian@megasekuritas.id	+62 21 7917 5599	62402
Ratna Wijayanti	Corporate Equity Sales	ratna.wijayanti@megasekuritas.id	+62 21 7917 5599	62055
Reza Mahendra	Corporate Equity Sales	reza.mahendra@megasekuritas.id	+62 21 7917 5599	62409

Fixed Income Sales & Trading

Tel. +62 7917 5559-62 Fax. +62 21 7917 5965

Investment Banking

Tel. +62 21 7917 5599 Fax. +62 21 7919 3900

Kantor Pusat

 Menara Bank Mega Lt. 2
 Jl. Kapt P. Tendean, Kav 12-14 A
 Jakarta Selatan 12790

Pondok Indah

 Plaza 5 Pondok Indah Blok D No. 15 Lt. 2
 Jl. Margaguna Raya Pondok Indah
 Jakarta Selatan

Kelapa Gading

 Ruko Gading Bukit Indah Lt.2
 Jl. Bukit Gading Raya Blok A No. 26, Kelapa Gading
 Jakarta Utara - 14240

DISCLAIMER

This Document is for information only and for the use of the recipient. It is not to be reproduced or copied or made available to others. Under no circumstances is it to be considered as an offer to sell or solicitation to buy any security. Any recommendation contained in this report may not be suitable for all investors and strictly a personal view and should not be used as a sole judgment for investment. Moreover, although the information contained herein has been obtained from sources believed to be reliable, its accuracy, completeness and reliability cannot be guaranteed. All rights reserved by PT Mega Capital Sekuritas.