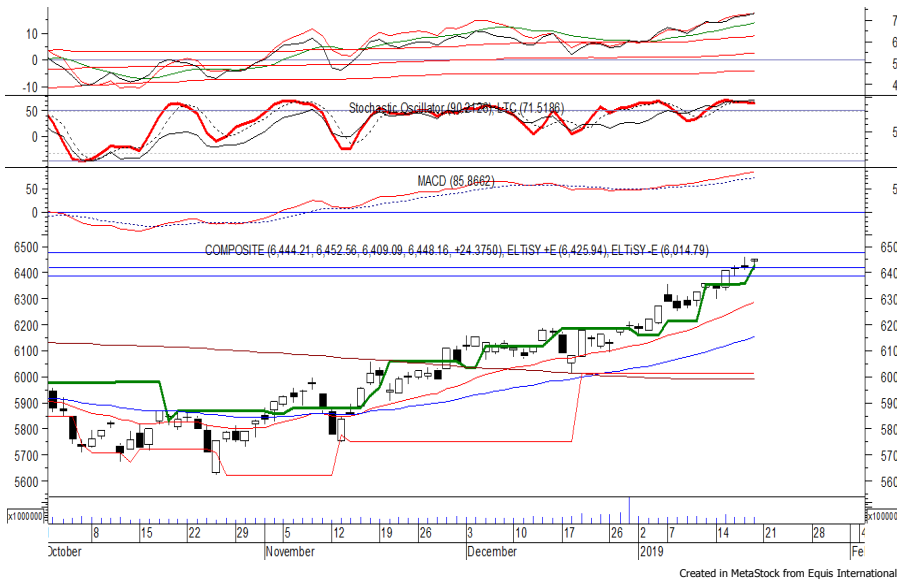


Indeks Harga Saham Gabungan (IHSG)

(IHSG)

Range : 6,380 — 6,445



IHSG ditutup menguat pada perdagangan akhir pekan kemarin berada di level 6,448.

Indeks tampak sedang menguji resistance level 6,450, di mana berpotensi mengalami konsolidasi dengan bergerak menguji support level 6,420.

Stochastic yang mengalami bearish crossover di wilayah overbought berpotensi membawa indeks terkoreksi. Namun jika indeks berbalik menguat, dapat menguji 6,480. Hari ini diperkirakan indeks fluktuatif dengan kenderungan melemah terbatas.

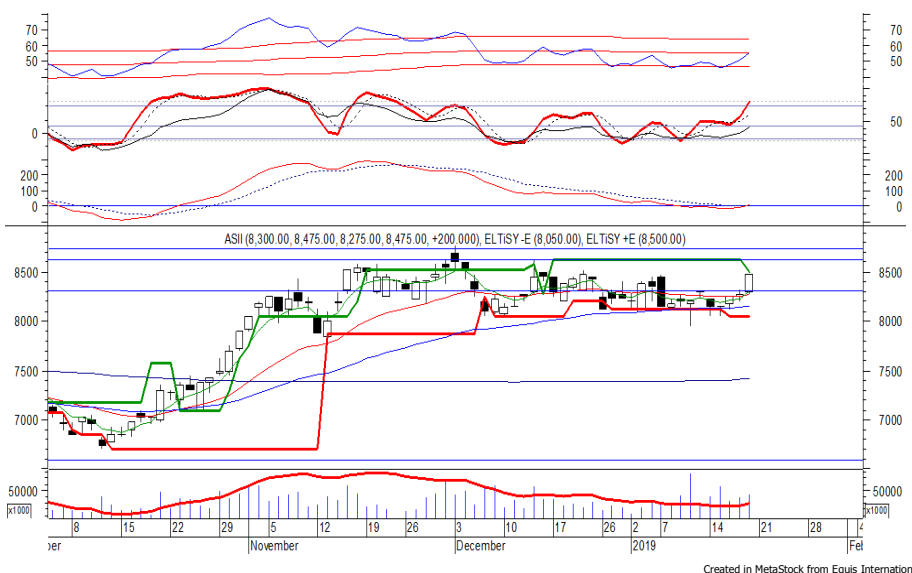
Level	Support	Resistance
I	6,420	6,480
II	6,385	6,505
III	6,360	6,525

Top Active			Top Foreign Buy			Top Foreign Sell			Top Leading		
Code	Close	Freq	Code	Close	Volume	Code	Close	Volume	Code	IDX Pts	Chg (%)
INPC	80	11,987	BBRI	3,820	62,931,612	BUMI	174	-86,871,800	BBCA	10.4	1.8
UNTR	26,925	9,979	TLKM	4,020	36,597,300	BTPS	1,895	-69,452,800	ASII	7.3	2.4
INDY	2,180	8,693	ASII	8,475	27,239,920	ASSA	530	-28,622,600	TLKM	2.7	0.8
ASII	8,475	7,944	ADRO	1,485	24,517,386	BNLI	705	-15,772,400	BBNI	2.5	1.6
TLKM	4,020	7,449	PGAS	2,430	19,658,202	PNLF	296	-15,513,500	TOWR	1.8	5.8
BUMI	174	6,578	BBCA	27,125	15,580,410	BRMS	60	-13,152,400	Top Lagging		
BBRI	3,820	6,518	DMAS	185	11,928,000	BHIT	69	-9,827,000	Code	IDX Pts	Chg (%)
KPAS	208	6,398	BBNI	9,400	11,579,300	TOWR	730	-9,152,600	HMSP	-6.3	-1.6
ERAA	2,310	6,353	ICBP	10,150	11,097,000	WSKT	2,070	-8,519,200	CPIN	-3.3	-2.7
TSPC	1,575	5,546	KLBF	1,615	10,195,400	ELSA	366	-7,676,700	INKP	-1.7	-2.8
									TPIA	-1.6	-1.8
									BYAN	-1.0	-1.9

PT Astra International Tbk

(ASII) b :

1.20 Price : 8,475 TP: 8,650-8,750



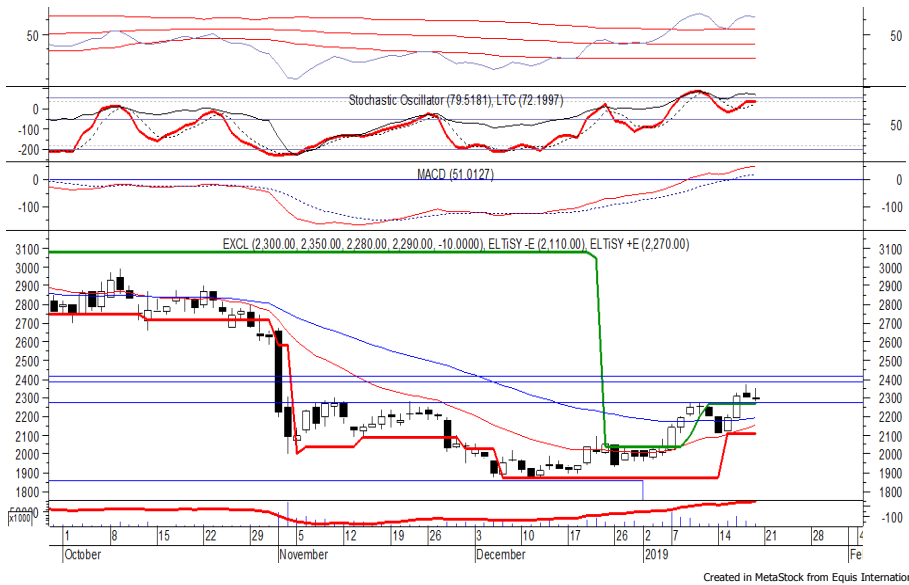
ASII ditutup menguat pada perdagangan akhir pekan kemarin berada di level IDR 8,475.

Harga tampak sedang melewati resistance level IDR 8,300, di mana berpeluang untuk melanjutkan penguatannya menuju level berikutnya di IDR 8,650 hingga IDR 8,750.

MACD yang mengalami golden cross memberikan peluang untuk menguat. Kecuali harga berbalik melemah di bawah IDR 8,275.

- Rekomendasi** : Trading Buy
- Entry Level** : 8,350-8,475
- Take Profit** : 8,650-8,750
- Stop Loss** : 8,250

PT XL Axiata Tbk (EXCL) b : 1.02 Price : 2,290 TP: 2,380-2,420



EXCL ditutup melemah pada perdagangan kemarin berada di level IDR 2,290.

Hingga saat ini harga tampak sedang mencoba untuk bertahan di atas support level IDR 2,270, di mana berpeluang untuk rebound menuju resistance level IDR 2,380 hingga IDR 2,420.

Kecuali harga berbalik melemah hingga di bawah IDR 2,270, berpotensi menguji support level berikutnya di IDR 2,200.

- Rekomendasi** : Speculative Buy
- Entry Level** : 2,270-2,290
- Take Profit** : 2,380-2,420
- Stop Loss** : 2,240

PT Indo Tambangraya Megah Tbk (ITMG) b : 1.16 Price : 23,100 TP: 23,825-24,375



ITMG kembali ditutup menguat melanjutkan penguatan yang terjadi sehari sebelumnya.

Harga berpeluang untuk kembali bergerak menguat dan/atau bullish continuation setelah melewati resistance level IDR 22,575, di mana berpeluang menuju level berikutnya di IDR 23,825 hingga IDR 24,375.

Akan tetapi jika harga berbalik melemah, dapat menguji support level hingga IDR 22,075.

- Rekomendasi** : Trading Buy
- Entry Level** : 22,900-23,100
- Take Profit** : 23,825-24,375
- Stop Loss** : 22,500

PT Semen Indonesia Persero Tbk

(SMGR) b :

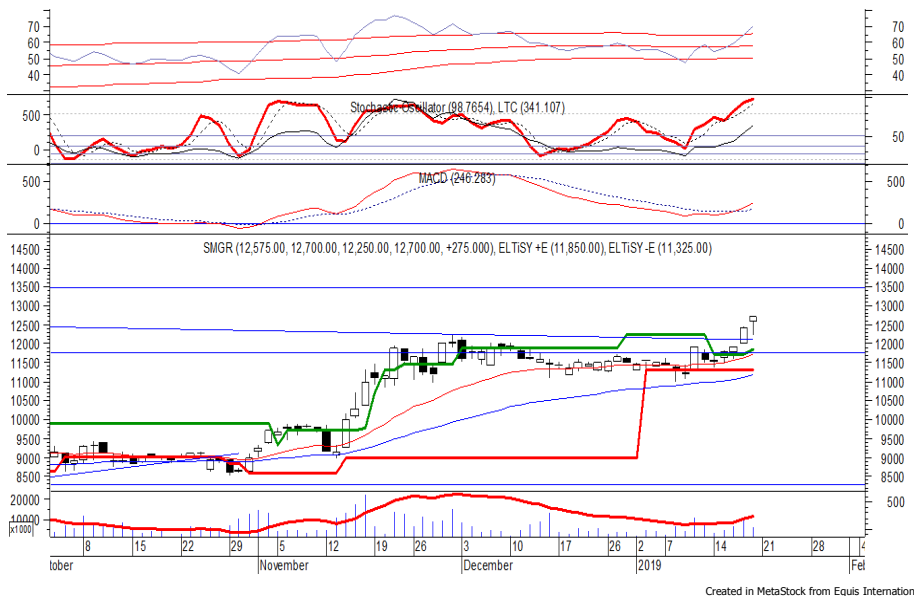
1.28

Price :

12,700

TP:

13,450



SMGR kembali ditutup menguat pada perdagangan akhir pekan kemarin berada di level IDR 12,700.

Harga tampak sedang mencoba untuk mengakhiri mayor downtrend, di mana berpeluang untuk berlanjut menuju resistance level IDR 13,450.

MACD yang mengalami golden cross memberikan peluang untuk menguat. Namun jika harga berbalik melemah berpotensi menguji support level IDR 12,225.

Rekomendasi : Trading Buy
 Entry Level : 12,500-12,700
 Take Profit : 13,450
 Stop Loss : 12,200

PT Indika Energy Tbk

(INDY) b :

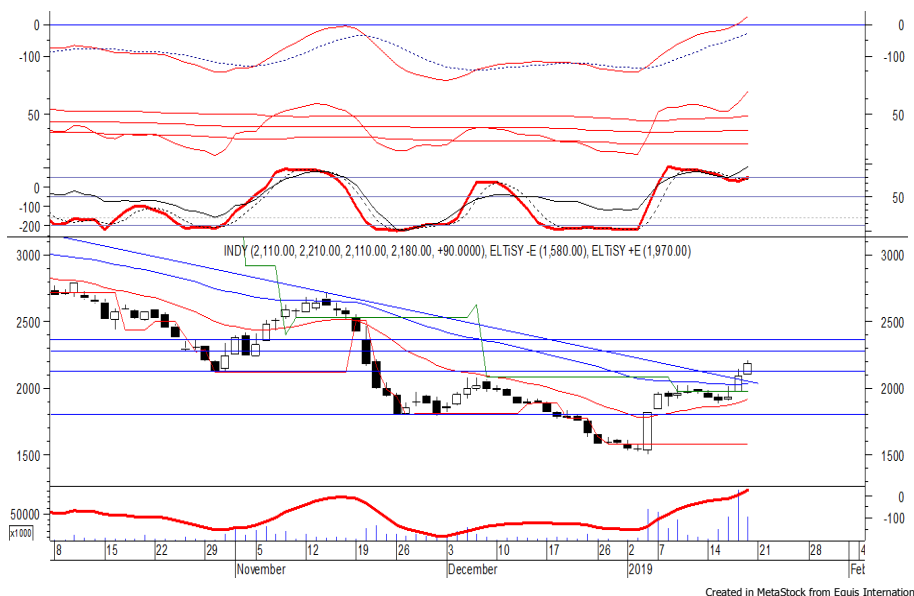
0.79

Price :

2,180

TP:

2,280-2,360



INDY pada perdagangan sebelumnya ditutup menguat berada di level IDR 2,180.

Harga tampak sedang mencoba mematahkan kecenderungan melemahnya, di mana berpeluang untuk berlanjut menuju resistance level IDR 2,280 hingga IDR 2,360.

Kecuali harga berbalik melemah hingga di bawah IDR 2,090, berpotensi menguji support level yang berada di IDR 1,970.

Rekomendasi : Trading Buy
 Entry Level : 2,140-2,180
 Take Profit : 2,280-2,360
 Stop Loss : 2,080

Keterangan:

- Speculative Buy : Harga menyentuh support, harga dapat saja meneruskan pelemahan, tetapi berpotensi rebound jika harga gagal break support.
 - Buy : Harga bergerak rebound meninggalkan support level.
 - Trading Buy : Harga masih berpotensi naik, tetapi sudah mendekati resistance level.
 - Sell : Harga telah mencapai resistance level.
- Rekomendasi berdasarkan candlestick berlaku sampai 5 atau 8 hari ke depan (maksimal 10 hari), selebihnya dapat diartikan bahwa formasi candlestick gagal.

Research Division

Danny Eugene	Mining, Finance, Instructure	danny.eugene@megasekuritas.id	+62 21 7917 5599	62431
Helen	Consumer Goods, Basic Industry,	helen.vincentia@megasekuritas.id	+62 21 7917 5599	62035
Adrian M. Priyatna	Property, Agriculture, Misc. Indus-	adrian@megasekuritas.id	+62 21 7917 5599	62425
Qolbie Ardie	Economist	qolbie@megasekuritas.id	+62 21 7917 5599	62143
Fadlillah Qudsi	Technical Analyst	fadlillah.qudsi@megasekuritas.id	+62 21 7917 5599	62035

Retail Equity Sales Division

Hendry Kuswari	Head of Sales, Trading & Dealing	hendry@megasekuritas.id	+62 21 7917 5599	62038
Dewi Suryani	Retail Equity Sales	dewi.suryani@megasekuritas.id	+62 21 7917 5599	62441
Brema Setyawan	Retail Equity Sales	brema.setyawan@megasekuritas.id	+62 21 7917 5599	62126
Ety Sulistyowati	Retail Equity Sales	ety.sulistyowati@megasekuritas.id	+62 21 7917 5599	62408
Fadel M. Iqbal	Retail Equity Sales	fadel@megasekuritas.id	+62 21 7917 5599	62164
Andri Sumarno	Retail Equity Sales	andri@megasekuritas.id	+62 21 7917 5599	62045
Harini Citra	Retail Equity Sales	harini@megasekuritas.id	+62 21 7917 5599	62161
Syaifathir Muhammad	Retail Equity Sales	fathir@megasekuritas.id	+62 21 7917 5599	62179

Corporate Equity Sales Division

Rachmadian Iskandar Z	Corporate Equity Sales	rachmadian@megasekuritas.id	+62 21 7917 5599	62402
Ratna Wijayanti	Corporate Equity Sales	ratna.wijayanti@megasekuritas.id	+62 21 7917 5599	62055
Reza Mahendra	Corporate Equity Sales	reza.mahendra@megasekuritas.id	+62 21 7917 5599	62409

Fixed Income Sales & Trading

Tel. +62 7917 5559-62 Fax. +62 21 7917 5965

Investment Banking

Tel. +62 21 7917 5599 Fax. +62 21 7919 3900

Kantor Pusat

 Menara Bank Mega Lt. 2
 Jl. Kapt P. Tendean, Kav 12-14 A
 Jakarta Selatan 12790

Pondok Indah

 Plaza 5 Pondok Indah Blok D No. 15 Lt. 2
 Jl. Margaguna Raya Pondok Indah
 Jakarta Selatan

Kelapa Gading

 Ruko Gading Bukit Indah Lt.2
 Jl. Bukit Gading Raya Blok A No. 26, Kelapa Gading
 Jakarta Utara - 14240

DISCLAIMER

This Document is for information only and for the use of the recipient. It is not to be reproduced or copied or made available to others. Under no circumstances is it to be considered as an offer to sell or solicitation to buy any security. Any recommendation contained in this report may not be suitable for all investors and strictly a personal view and should not be used as a sole judgment for investment. Moreover, although the information contained herein has been obtained from sources believed to be reliable, its accuracy, completeness and reliability cannot be guaranteed. All rights reserved by PT Mega Capital Sekuritas.