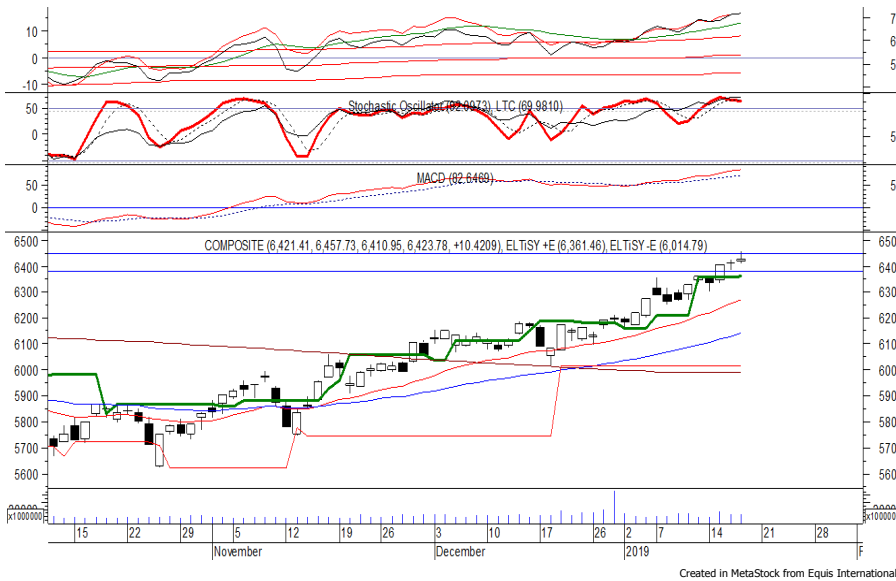


Indeks Harga Saham Gabungan

(IHSG)

Range : 6,380 — 6,445



IHSG kembali ditutup menguat pada perdagangan kemarin melanjutkan penguatan yang terjadi sehari sebelumnya.

Indeks juga sempat mencoba untuk melewati resistance level 6,445, namun belum mampu. Hal tersebut berpotensi bagi indeks mengalami koreksi menuju support level 6,380.

Stochastic yang mengalami bearish crossover berpotensi membawa indeks melemah. Hari ini diperkirakan indeks kembali fluktuatif cenderung melemah terbatas.

Level	Support	Resistance
I	6,380	6,445
II	6,355	6,480
III	6,330	6,500

Top Active			Top Foreign Buy			Top Foreign Sell			Top Leading		
Code	Close	Freq	Code	Close	Volume	Code	Close	Volume	Code	IDX Pts	Chg (%)
SRIL	342	23,240	BBRI	3,810	76,248,246	BUMI	164	-129,275,300	UNVR	6.5	2.0
VICO	107	19,975	SRIL	342	48,493,600	ENRG	78	-29,492,200	BBCA	4.9	0.9
INDY	2,090	14,549	PGAS	2,420	46,980,200	BHIT	72	-26,172,200	BBRI	3.3	0.8
UNTR	26,850	13,687	TLKM	3,990	36,229,516	TOWR	690	-24,142,000	BMRI	3.1	1.0
KPAS	210	12,177	ASII	8,275	21,117,880	PNLF	292	-21,990,700	UNTR	2.7	3.1
ERAA	2,310	12,081	PPRO	147	19,345,200	ADRO	1,460	-19,829,200	Top Lagging		
BBRI	3,810	10,687	BMRI	7,875	17,296,200	TSPC	1,600	-12,663,900	Code	IDX Pts	Chg (%)
ADRO	1,460	10,008	BBCA	26,650	16,068,090	TRAM	197	-12,494,900	HMSP	-6.3	-1.6
TLKM	3,990	9,003	PTBA	4,450	14,256,900	LEAD	68	-11,480,000	BSDE	-1.4	-5.4
BUMI	164	7,808	BBNI	9,250	13,811,600	BRMS	53	-11,241,200	BDMN	-0.9	-1.2
									BRPT	-0.8	-2.1
									TPIA	-0.8	-0.9

PT United Tractors Tbk

(UNTR) b :

0.95 Price :

26,850 TP :

27,825-28,425



UNTR pada perdagangan kemarin ditutup menguat berada di level IDR 26,850.

Harga berpeluang untuk melanjutkan rebound yang terjadi dan bergerak menuju resistance level IDR 27,825 hingga IDR 28,425.

Stochastic yang mengalami bullish crossover di wilayah oversold memberikan peluang untuk menguat. Kecuali harga berbalik melemah di bawah IDR 26,400.

- Rekomendasi** : Speculative Buy
- Entry Level** : 26,650-26,850
- Take Profit** : 27,825-28,425
- Stop Loss** : 26,300

PT Indocement Tunggal Prakarsa Tbk (INTP) b : 1.47 Price : 18,500 TP: 19,000-19,325



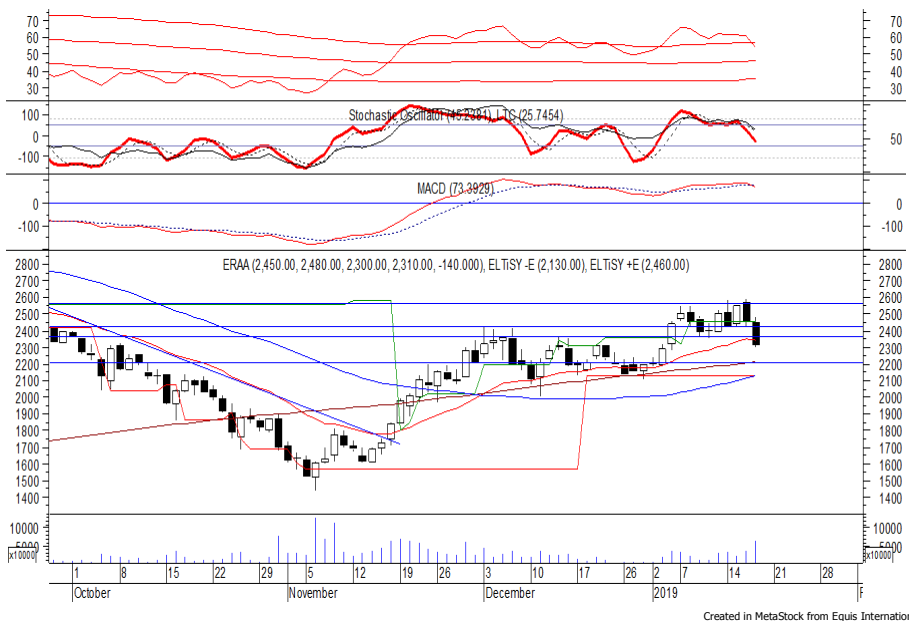
INTP ditutup menguat pada perdagangan kemarin berada di level IDR 18,500.

Harga tampak sedang mencoba untuk bergerak melewati EMA 50 dan/atau EMA 20, di mana berpeluang untuk berlanjut menuju resistance level IDR 19,000 hingga IDR 19,325.

MACD yang mengalami golden cross memberikan peluang terjadinya penguatan. Kecuali harga berbalik melemah di bawah IDR 18,200.

- Rekomendasi** : Trading Buy
- Entry Level** : 18,350-18,500
- Take Profit** : 19,000-19,325
- Stop Loss** : 18,175

PT Erajaya Swasembada Tbk (ERAA) b : 0.48 Price : 2,310 BF: 2,200-2,130



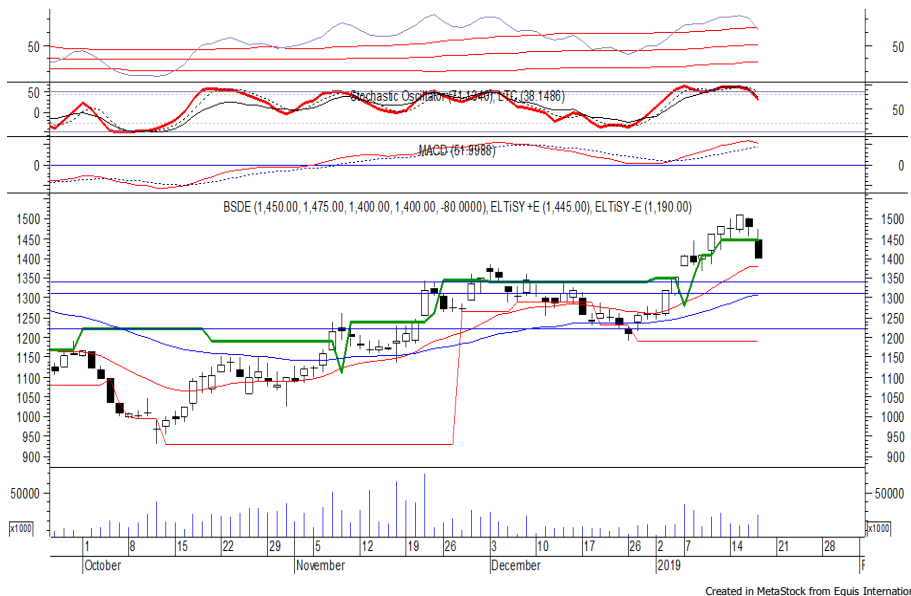
ERAA kembali ditutup melemah pada perdagangan kemarin berada di level IDR 2,310.

Harga berpotensi untuk melanjutkan pelemahannya setelah belum mampu bertahan di support level IDR 2,360, di mana berpotensi melanjutkan pelemahannya menuju support level IDR 2,200 hingga IDR 2,130.

MACD yang mengalami death cross berpotensi membawa harga kembali melemah. Kecuali harga berbalik menguat hingga di atas IDR 2,420.

- Rekomendasi** : Sell on Strength
- Exit Level** : 2,380-2,340
- Bottom Fishing** : 2,200-2,130
- Buy Back** : 2,430

PT Bumi Serpong Damai Tbk (BSDE) b : 1.32 Price : 1,400 BF: 1,340-1,310



BSDE pada perdagangan kemarin ditutup melemah melanjutkan pelemahan yang terjadi sehari sebelumnya.

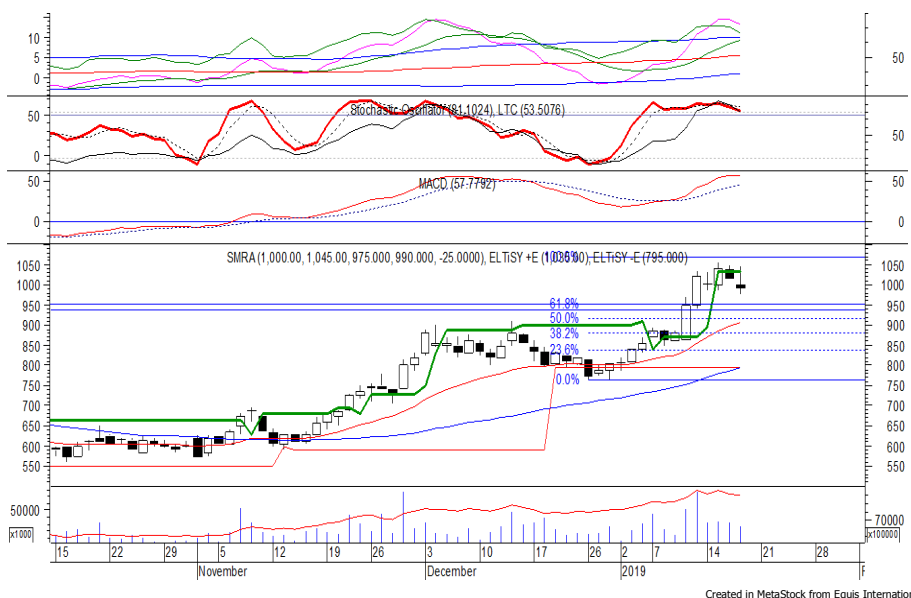
Harga berpotensi melanjutkan pelemahannya menuju support level IDR 1,340 hingga IDR 1,310.

Candle yang membentuk formasi *three inside down* berpotensi membawa harga melemah.

Kecuali harga berbalik menguat hingga di atas IDR 1,460.

- Rekomendasi** : Sell on Strength
- Exit Level** : 1,445-1,420
- Bottom Fishing** : 1,340-1,310
- Buy Back** : 1,470

PT Summarecon Agung Tbk (SMRA) b : 1.63 Price : 990 BF: 950-940



SMRA ditutup melemah pada perdagangan sebelumnya berada di level IDR 990.

Harga berpotensi untuk melanjutkan pelemahannya menuju support level IDR 950 hingga IDR 940.

Stochastic yang mengalami bearish crossover dan mulai bergerak meninggalkan wilayah overbought berpotensi membawa harga melemah. Kecuali harga berbalik menguat hingga di atas IDR 1,045.

- Rekomendasi** : Sell on Strength
- Exit Level** : 1,015-1,000
- Bottom Fishing** : 950-940
- Buy Back** : 1,050

Keterangan:

- Speculative Buy** : Harga menyentuh support, harga dapat saja meneruskan pelemahan, tetapi berpotensi rebound jika harga gagal break support.
 - Buy** : Harga bergerak rebound meninggalkan support level.
 - Trading Buy** : Harga masih berpotensi naik, tetapi sudah mendekati resistance level.
 - Sell** : Harga telah mencapai resistance level.
- Rekomendasi berdasarkan candlestick berlaku sampai 5 atau 8 hari ke depan (maksimal 10 hari), selebihnya dapat diartikan bahwa formasi candlestick gagal.

Research Division

Danny Eugene	Mining, Finance, Instructure	danny.eugene@megasekuritas.id	+62 21 7917 5599	62431
Helen	Consumer Goods, Basic Industry,	helen.vincentia@megasekuritas.id	+62 21 7917 5599	62035
Adrian M. Priyatna	Property, Agriculture, Misc. Indus-	adrian@megasekuritas.id	+62 21 7917 5599	62425
Qolbie Ardie	Economist	qolbie@megasekuritas.id	+62 21 7917 5599	62143
Fadlillah Qudsi	Technical Analyst	fadlillah.qudsi@megasekuritas.id	+62 21 7917 5599	62035

Retail Equity Sales Division

Hendry Kuswari	Head of Sales, Trading & Dealing	hendry@megasekuritas.id	+62 21 7917 5599	62038
Dewi Suryani	Retail Equity Sales	dewi.suryani@megasekuritas.id	+62 21 7917 5599	62441
Brema Setyawan	Retail Equity Sales	brema.setyawan@megasekuritas.id	+62 21 7917 5599	62126
Ety Sulistyowati	Retail Equity Sales	ety.sulistyowati@megasekuritas.id	+62 21 7917 5599	62408
Fadel M. Iqbal	Retail Equity Sales	fadel@megasekuritas.id	+62 21 7917 5599	62164
Andri Sumarno	Retail Equity Sales	andri@megasekuritas.id	+62 21 7917 5599	62045
Harini Citra	Retail Equity Sales	harini@megasekuritas.id	+62 21 7917 5599	62161
Syaifathir Muhammad	Retail Equity Sales	fathir@megasekuritas.id	+62 21 7917 5599	62179

Corporate Equity Sales Division

Rachmadian Iskandar Z	Corporate Equity Sales	rachmadian@megasekuritas.id	+62 21 7917 5599	62402
Ratna Wijayanti	Corporate Equity Sales	ratna.wijayanti@megasekuritas.id	+62 21 7917 5599	62055
Reza Mahendra	Corporate Equity Sales	reza.mahendra@megasekuritas.id	+62 21 7917 5599	62409

Fixed Income Sales & Trading

Tel. +62 7917 5559-62 Fax. +62 21 7917 5965

Investment Banking

Tel. +62 21 7917 5599 Fax. +62 21 7919 3900

Kantor Pusat

 Menara Bank Mega Lt. 2
 Jl. Kapt P. Tendean, Kav 12-14 A
 Jakarta Selatan 12790

Pondok Indah

 Plaza 5 Pondok Indah Blok D No. 15 Lt. 2
 Jl. Margaguna Raya Pondok Indah
 Jakarta Selatan

Kelapa Gading

 Ruko Gading Bukit Indah Lt.2
 Jl. Bukit Gading Raya Blok A No. 26, Kelapa Gading
 Jakarta Utara - 14240

DISCLAIMER

This Document is for information only and for the use of the recipient. It is not to be reproduced or copied or made available to others. Under no circumstances is it to be considered as an offer to sell or solicitation to buy any security. Any recommendation contained in this report may not be suitable for all investors and strictly a personal view and should not be used as a sole judgment for investment. Moreover, although the information contained herein has been obtained from sources believed to be reliable, its accuracy, completeness and reliability cannot be guaranteed. All rights reserved by PT Mega Capital Sekuritas.