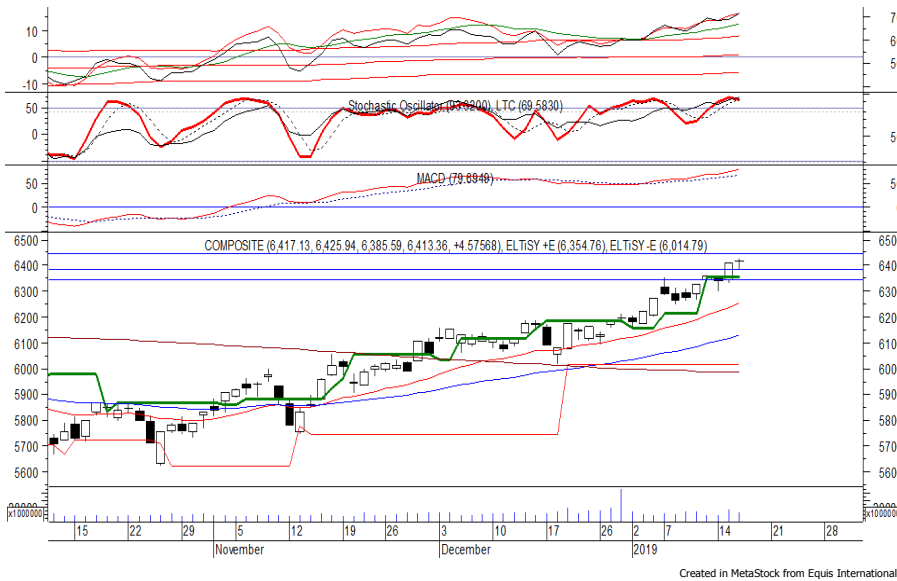


**Indeks Harga Saham Gabungan**

**(IHSG)**

**Range : 6,380 — 6,445**



IHSG ditutup menguat tipis pada perdagangan kemarin berada di level 6,413.

Indeks juga sempat menguji support level 6,380, namun belum mampu melewatinya, di mana memberikan peluang untuk kembali bergerak menguat menuju resistance level 6,445.

Namun jika indeks berbalik melemah dapat mengalami konsolidasi dengan menguji support level 6,380.

Hari ini diperkirakan indeks kembali fluktuatif, cenderung menguat terbatas.

Level	Support	Resistance
I	6,380	6,445
II	6,345	6,480
III	6,320	6,500

Top Active			Top Foreign Buy			Top Foreign Sell			Top Leading		
Code	Close	Freq	Code	Close	Volume	Code	Close	Volume	Code	IDX Pts	Chg (%)
SRIL	348	30,714	SRIL	348	99,535,300	BUMI	159	-112,626,900	TLKM	5.3	1.5
ANTM	870	18,591	TLKM	3,990	65,066,766	PNLF	298	-26,494,200	BBNI	4.1	2.8
PGAS	2,410	14,049	BBRI	3,780	56,227,350	BHIT	71	-20,320,400	ASII	3.6	1.2
UNTR	26,050	13,058	PGAS	2,410	34,980,600	ENRG	77	-17,814,700	BBCA	2.7	0.5
TLKM	3,990	12,993	TRAM	200	22,875,600	BJTM	710	-12,180,000	PGAS	2.0	3.9
KPAS	224	9,585	PWON	670	17,372,300	INDY	1,935	-11,859,000	Top Lagging		
BBRI	3,780	8,984	BBNI	9,250	16,386,900	TSPC	1,480	-11,571,500	Code	IDX Pts	Chg (%)
DOID	615	7,687	ASII	8,250	15,819,072	MAPI	930	-11,308,900	UNVR	-12.8	-3.8
BMRI	7,800	7,342	BWPT	179	15,153,700	WIKA	1,905	-8,462,000	CPIN	-4.0	-3.2
BHIT	71	7,320	HMSP	3,850	14,143,000	SMRA	1,015	-6,954,400	TBIG	-1.1	-5.6
									MYOR	-1.0	-1.8
									INTP	-0.9	-1.5

**PT XL Axiata Tbk**

**(EXCL) b :**

**1.02 Price :**

**2,310 TP:**

**2,380-2,420**



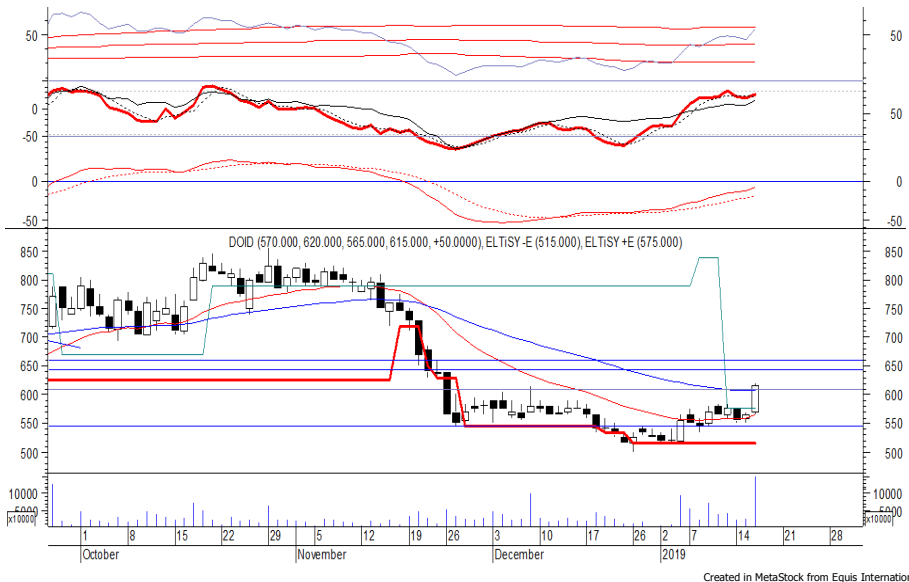
EXCL kembali ditutup menguat pada perdagangan kemarin berada di level IDR 2,310.

Harga tampak sedang bergerak melewati resistance level 2,270, di mana memberikan peluang untuk berlanjut menuju level berikutnya di IDR 2,380 hingga IDR 2,420.

Kecuali harga berbalik melemah hingga di bawah IDR 2,270, berpotensi menguji EMA 50 di IDR 2,190.

<b>Rekomendasi</b>	<b>: Speculative Buy</b>
<b>Entry Level</b>	<b>: 2,290-2,310</b>
<b>Take Profit</b>	<b>: 2,380-2,420</b>
<b>Stop Loss</b>	<b>: 2,250</b>

**PT Delta Dunia Makmur Tbk (DOID) b : 1.01 Price : 615 TP: 645-660**



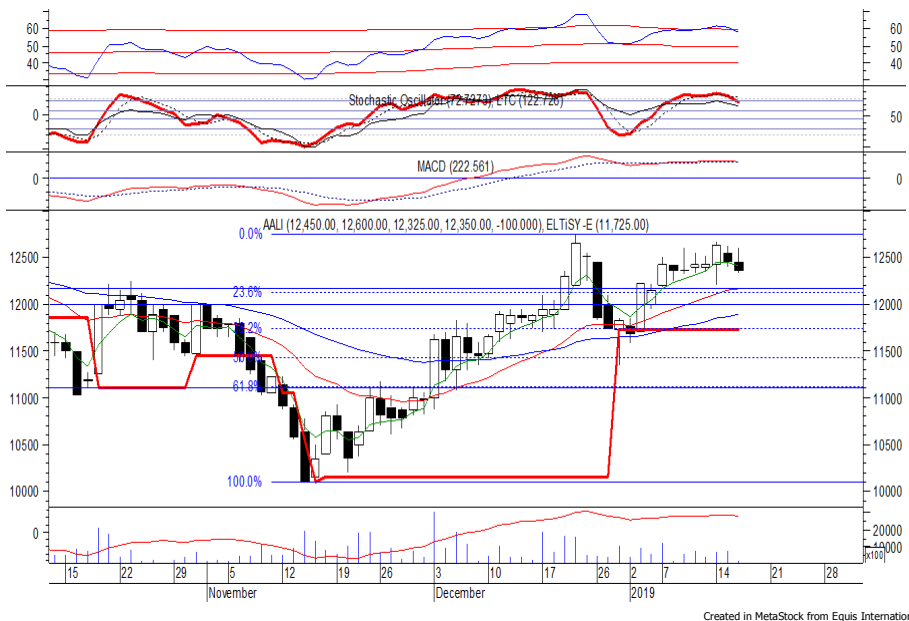
DOID mampu ditutup menguat pada perdagangan kemarin berada di level IDR 615.

Harga tampak sedang bergerak melewati EMA 50 dan/atau resistance level IDR 605, yang jika mampu bertahan di (atas) level tersebut, berpeluang untuk berlanjut menuju level berikutnya di IDR 645 hingga IDR 660.

MACD berada pada kecenderungan menguat. Kecuali harga berbalik melemah hingga di bawah IDR 590.

- Rekomendasi** : Speculative Buy
- Entry Level** : 600-615
- Take Profit** : 645-660
- Stop Loss** : 585

**PT Astra Agro Lestari Tbk (AALI) b : 0.61 Price : 12,350 BF: 12,150-12,000**



AALI kembali ditutup melemah pada perdagangan kemarin melanjutkan pelemahan yang terjadi sehari sebelumnya.

Harga berpotensi dapat melanjutkan pelemahannya menuju support level IDR 12,150 hingga IDR 12,000.

Stochastic yang mengalami bearish crossover dan bergerak keluar overbought area berpotensi membawa harga melemah. Kecuali harga mampu berbalik menguat hingga di atas IDR 12,650.

- Rekomendasi** : Sell on Strength
- Exit Level** : 12,550-12,450
- Bottom Fishing** : 12,150-12,000
- Buy Back** : 12,700

## PT Indofood CBP Sukses Makmur Tbk

(ICBP)

b :

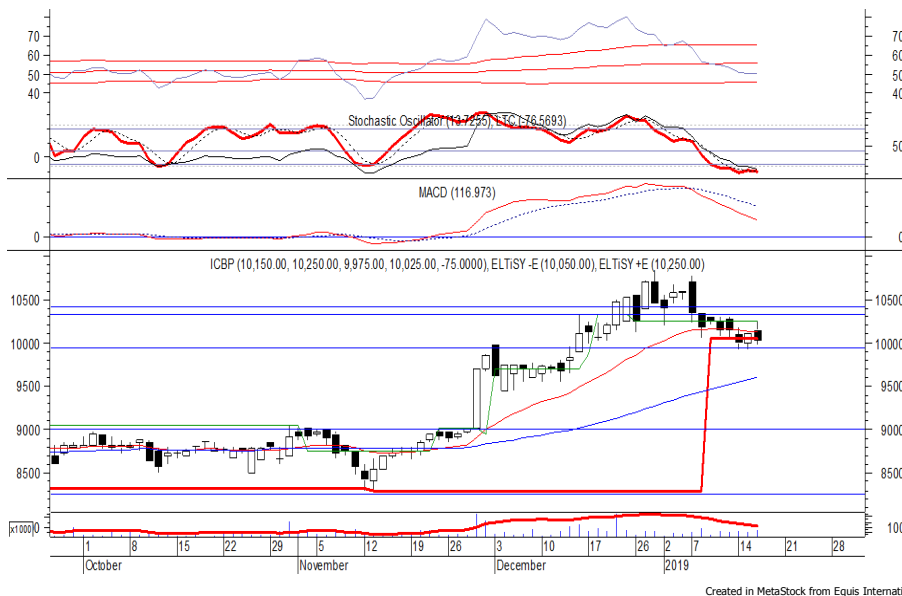
0.83

Price :

10,025

TP:

10,325-  
10,400



Sempat dibuka menguat di awal perdagangan kemarin, ICBP akhirnya kembali ditutup melemah berada di level IDR 10,025.

Harga tampak sedang mencoba untuk bertahan di atas support level terdekat IDR 9,900, di mana berpeluang mengalami rebound dalam jangka pendek menuju resistance level IDR 10,325 hingga IDR 10,400.

Stochastic mengindikasikan terjadinya bullish crossover di oversold area.

**Rekomendasi** : Buy on Weakness  
**Entry Level** : 9,900-10,000  
**Take Profit** : 10,325-10,400  
**Stop Loss** : 9,775

## PT Medco Energi Internasional Tbk

(MEDC)

b :

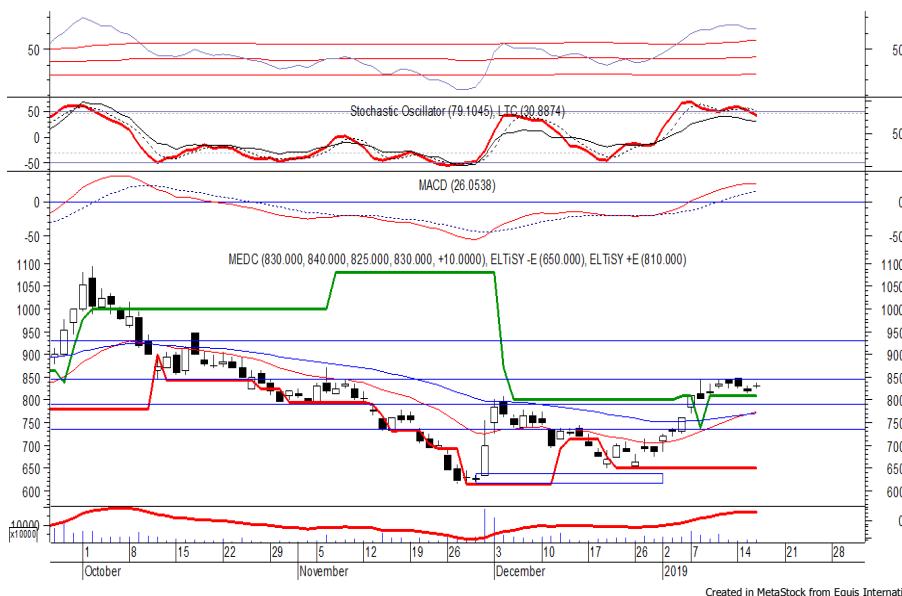
1.52

Price :

830

BF:

800-790



MEDC mampu ditutup menguat pada perdagangan kemarin berada di level IDR 830.

Akan tetapi harga tampak belum mampu untuk melewati resistance level IDR 850, di mana berpotensi mengalami koreksi menuju support level IDR 800 hingga IDR 790. Stochastic yang mengalami bearish crossover di wilayah overbought berpotensi membawa harga melemah. Kecuali harga mampu menguat hingga di atas IDR 865.

**Rekomendasi** : Sell on Strength  
**Exit Level** : 850-840  
**Bottom Fishing** : 800-790  
**Buy Back** : 870

### Keterangan:

**Speculative Buy** : Harga menyentuh support, harga dapat saja meneruskan pelemahan, tetapi berpotensi rebound jika harga gagal break support.

**Buy** : Harga bergerak rebound meninggalkan support level.

**Trading Buy** : Harga masih berpotensi naik, tetapi sudah mendekati resistance level.

**Sell** : Harga telah mencapai resistance level.

Rekomendasi berdasarkan candlestick berlaku sampai 5 atau 8 hari ke depan (maksimal 10 hari), selebihnya dapat diartikan bahwa formasi candlestick gagal.

**Research Division**

Danny Eugene	Mining, Finance, Instructure	danny.eugene@megasekuritas.id	+62 21 7917 5599	62431
Helen	Consumer Goods, Basic Industry, Trade & Services Property, Agriculture, Misc. Indus-	helen.vincentia@megasekuritas.id	+62 21 7917 5599	62035
Adrian M. Priyatna	try	adrian@megasekuritas.id	+62 21 7917 5599	62425
Qolbie Ardie	Economist	qolbie@megasekuritas.id	+62 21 7917 5599	62143
Fadlillah Qudsi	Technical Analyst	fadlillah.qudsi@megasekuritas.id	+62 21 7917 5599	62035

**Retail Equity Sales Division**

Hendry Kuswari	Head of Sales, Trading & Dealing	hendry@megasekuritas.id	+62 21 7917 5599	62038
Dewi Suryani	Retail Equity Sales	dewi.suryani@megasekuritas.id	+62 21 7917 5599	62441
Brema Setyawan	Retail Equity Sales	brema.setyawan@megasekuritas.id	+62 21 7917 5599	62126
Ety Sulistyowati	Retail Equity Sales	ety.sulistyowati@megasekuritas.id	+62 21 7917 5599	62408
Fadel M. Iqbal	Retail Equity Sales	fadel@megasekuritas.id	+62 21 7917 5599	62164
Andri Sumarno	Retail Equity Sales	andri@megasekuritas.id	+62 21 7917 5599	62045
Harini Citra	Retail Equity Sales	harini@megasekuritas.id	+62 21 7917 5599	62161
Syaifathir Muhammad	Retail Equity Sales	fathir@megasekuritas.id	+62 21 7917 5599	62179

**Corporate Equity Sales Division**

Rachmadian Iskandar Z	Corporate Equity Sales	rachmadian@megasekuritas.id	+62 21 7917 5599	62402
Ratna Wijayanti	Corporate Equity Sales	ratna.wijayanti@megasekuritas.id	+62 21 7917 5599	62055
Reza Mahendra	Corporate Equity Sales	reza.mahendra@megasekuritas.id	+62 21 7917 5599	62409

**Fixed Income Sales & Trading**

Tel. +62 7917 5559-62 Fax. +62 21 7917 5965

**Investment Banking**

Tel. +62 21 7917 5599 Fax. +62 21 7919 3900

**Kantor Pusat**

 Menara Bank Mega Lt. 2  
 Jl. Kapt P. Tendean, Kav 12-14 A  
 Jakarta Selatan 12790

**Pondok Indah**

 Plaza 5 Pondok Indah Blok D No. 15 Lt. 2  
 Jl. Margaguna Raya Pondok Indah  
 Jakarta Selatan

**Kelapa Gading**

 Ruko Gading Bukit Indah Lt.2  
 Jl. Bukit Gading Raya Blok A No. 26, Kelapa Gading  
 Jakarta Utara - 14240

**DISCLAIMER**

This Document is for information only and for the use of the recipient. It is not to be reproduced or copied or made available to others. Under no circumstances is it to be considered as an offer to sell or solicitation to buy any security. Any recommendation contained in this report may not be suitable for all investors and strictly a personal view and should not be used as a sole judgment for investment. Moreover, although the information contained herein has been obtained from sources believed to be reliable, its accuracy, completeness and reliability cannot be guaranteed. All rights reserved by PT Mega Capital Sekuritas.