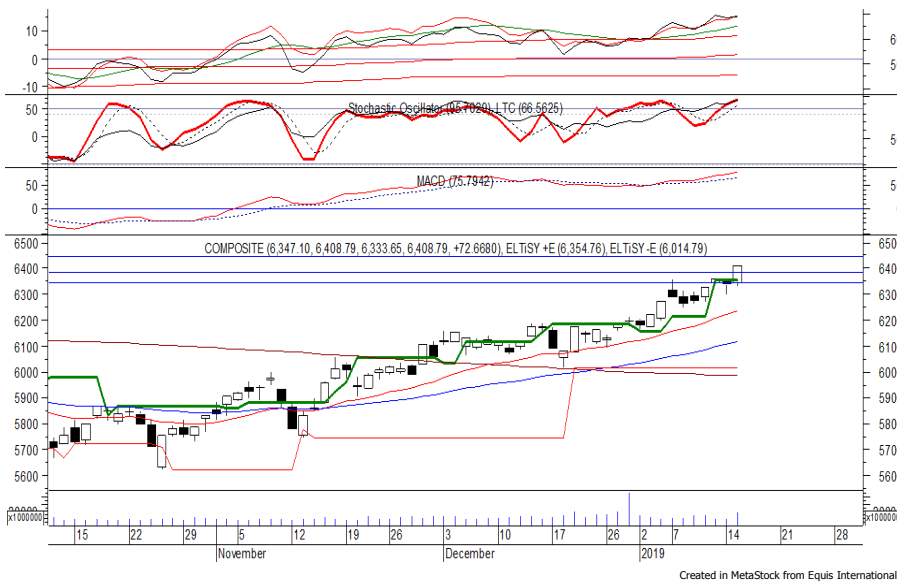


Indeks Harga Saham Gabungan (IHSG)

Range : 6,380 — 6,445



IHSG pada perdagangan kemarin ditutup menguat berada di level 6,408.

Indeks berpeluang untuk melanjutkan penguatannya dan bergerak menuju resistance level 6,445.

White closing marubozu yang terbentuk dengan volume yang tinggi memberikan peluang untuk menguat. Namun jika harga berbalik melemah dapat menguji support level 6,380.

Hari ini diperkirakan indeks bergerak fluktuatif, menguat terbatas.

Level	Support	Resistance
I	6,380	6,445
II	6,345	6,480
III	6,320	6,500

Top Active		
Code	Close	Freq
SRIL	342	105,894
INPC	79	29,520
UNTR	25,600	13,955
WSKT	2,090	9,915
TRAM	190	9,336
ASII	8,150	9,263
PTSN	1,520	9,191
TLKM	3,930	9,046
KPAS	222	8,782
BBRI	3,780	8,741

Top Foreign Buy		
Code	Close	Volume
AGRS	300	4,525,272,980
SRIL	342	60,842,500
TLKM	3,930	48,689,021
BMRI	7,800	29,836,782
BBRI	3,780	26,815,513
MYRX	111	17,977,700
TINS	945	13,673,300
ADRO	1,460	11,341,200
TRAM	190	10,889,500
ELSA	368	9,258,500

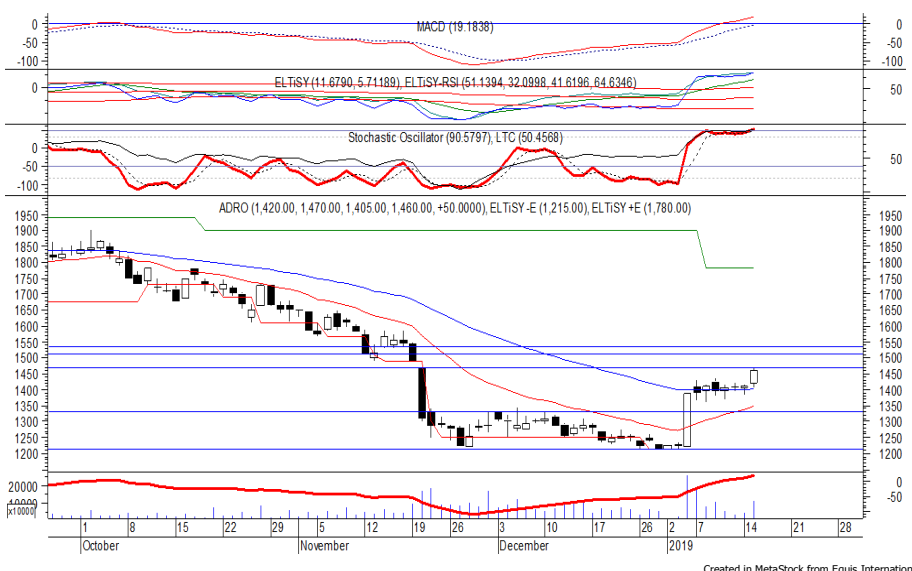
Top Foreign Sell		
Code	Close	Volume
BUMI	153	-95,056,700
BRMS	50	-39,979,700
LPKR	290	-25,427,700
ASSA	530	-22,323,000
ENRG	75	-18,984,300
MAPI	930	-13,289,200
DMAS	190	-11,927,200
BNLI	670	-10,780,300
PWON	680	-8,791,400
TOWR	690	-8,434,600

Top Leading		
Code	IDX Pts	Chg (%)
CPIN	9.9	8.5
UNVR	8.6	2.6
TLKM	7.1	2.1
BBCA	6.6	1.2
HMSP	6.3	1.6

Top Lagging		
Code	IDX Pts	Chg (%)
UNTR	-1.3	-1.5
BBRI	-1.1	-0.3
TPIA	-0.8	-0.9
MIKA	-0.7	-2.9
ABDA	-0.6	-20.0

PT Adaro Energy Tbk (ADRO)

b : 1.21 Price : 1,460 TP: 1,510-1,530



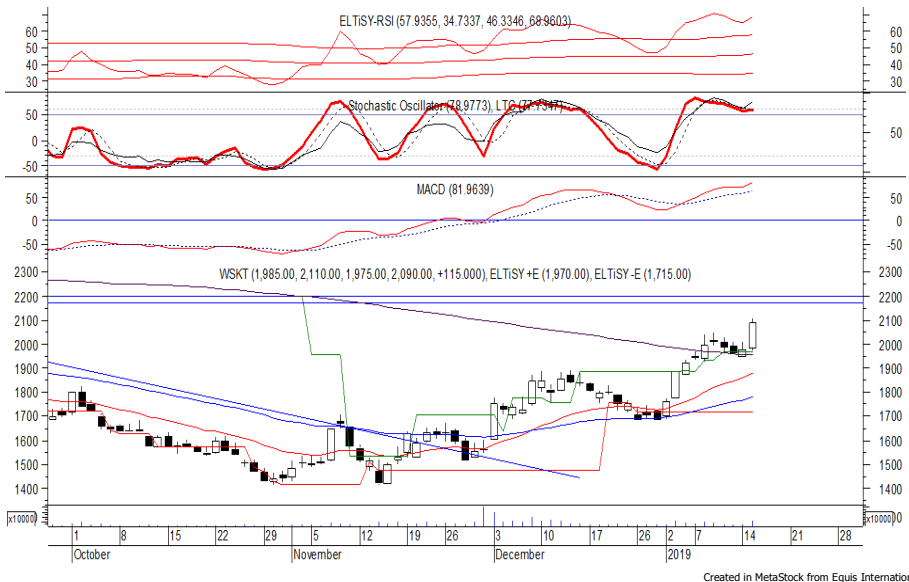
ADRO kembali ditutup menguat pada perdagangan kemarin berada di level IDR 1,460.

Harga berpeluang mengalami bullish continuation sekaligus mengakhiri konsolidasi yang terjadi selama lebih dari sepekan terakhir, di mana berpeluang menuju resistance level IDR 1,510 hingga IDR 1,530.

Namun jika harga berbalik melemah dapat menguji support level di IDR 1,400.

- Rekomendasi : Trading Buy
- Entry Level : 1,445-1,460
- Take Profit : 1,510-1,530
- Stop Loss : 1,420

PT Waskita Karya Persero Tbk (WSKT) b : 1.31 Price : 2,090 TP: 2,170-2,200



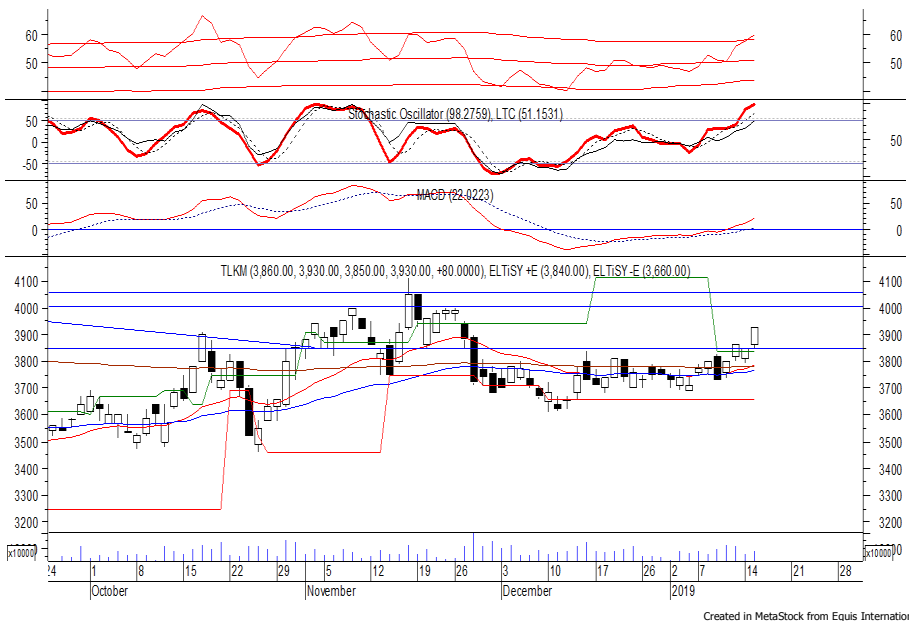
WSKT pada perdagangan kemarin ditutup menguat berada di level IDR 2,090.

Harga tampak mengalami rebound setelah belum mampu melewati MA 200 dan/atau support level IDR 1,935, di mana berpeluang melanjutkan penguatannya menuju resistance level IDR 2,170 hingga IDR 2,200.

Kecuali harga berbalik melemah hingga di bawah IDR 2,040, berpotensi menuju support level IDR 1,970.

- Rekomendasi** : Trading Buy
- Entry Level** : 2,070-2,090
- Take Profit** : 2,170-2,200
- Stop Loss** : 2,030

PT Telekomunikasi Indonesia Persero Tbk (TLKM) b : 0.79 Price : 3,930 TP: 4,000-4,050



TLKM ditutup menguat pada perdagangan kemarin berada di level IDR 3,930.

Harga tampak sedang bergerak melewati resistance level IDR 3,850, di mana berpeluang untuk melanjutkan penguatannya menuju level berikutnya di IDR 4,000 hingga IDR 4,050.

Namun stochastic yang mengalami overbought berpotensi menghambat laju penguatan yang jika berbalik melemah dapat menguji support level baru di IDR 3,850.

- Rekomendasi** : Trading Buy
- Entry Level** : 3,900-3,930
- Take Profit** : 4,000-4,050
- Stop Loss** : 3,870

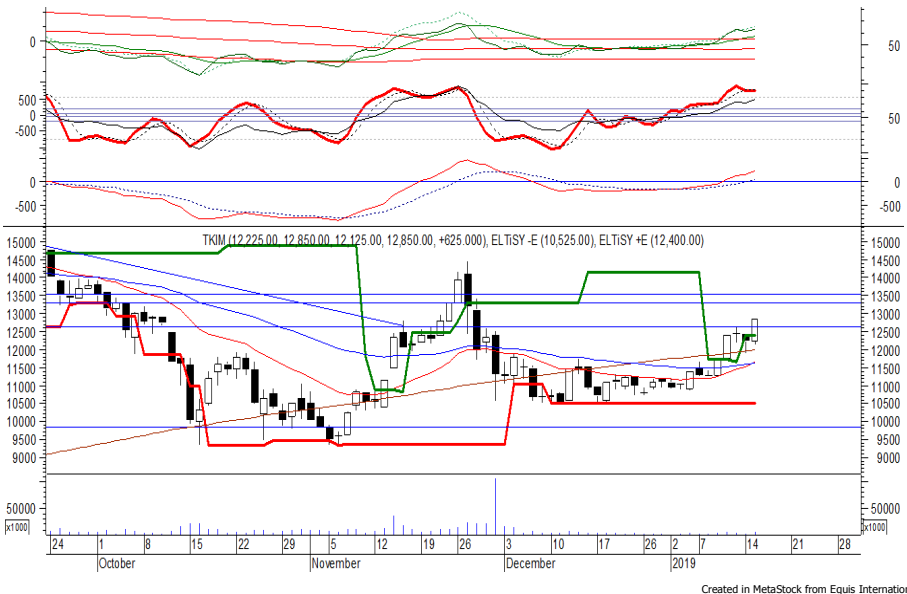
PT Pabrik Kertas Tjiwi Kimia Tbk

(TKIM) b :

1.08

Price : 12,850

TP: 13,300-13,500



TKIM mampu ditutup menguat pada perdagangan kemarin berada di level IDR 12,850.

Harga tampak sedang bergerak melewati resistance level IDR 12,625, di mana berpeluang untuk berlanjut menuju level berikutnya di IDR 13,300 hingga IDR 13,525.

Golden cross EMA 20 x EMA 50 memberikan peluang untuk kembali bergerak menguat. Kecuali harga berbalik melemah di bawah IDR 12,550.

Rekomendasi : Speculative Buy
 Entry Level : 12,700-12,850
 Take Profit : 13,300-13,500
 Stop Loss : 12,525

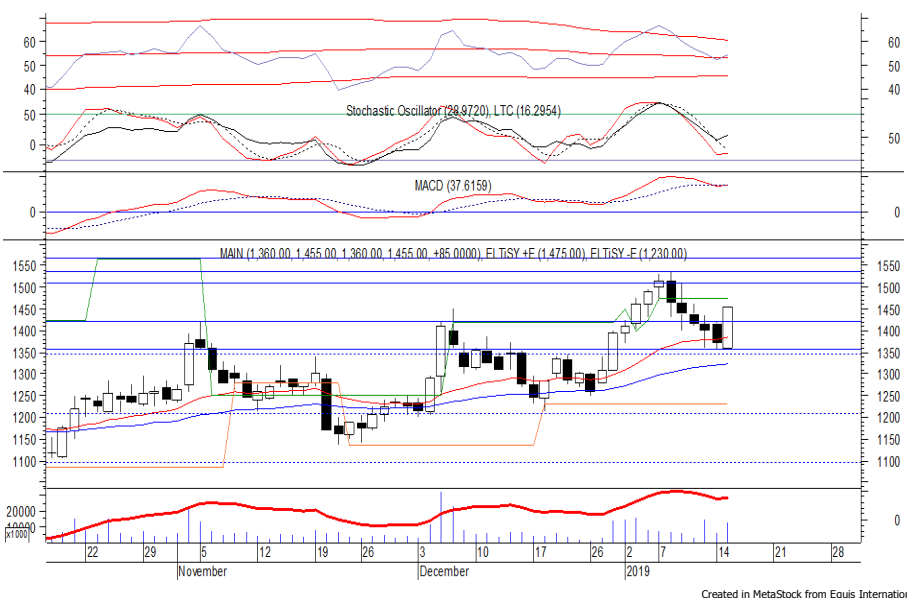
PT Malindo Feedmill Tbk

(MAIN) b :

1.26

Price : 1,455

TP: 1,510-1,535



Setelah sempat dibuka melemah di awal perdagangan kemarin, MAIN akhirnya ditutup menguat berada di level IDR 1,455.

Harga berpeluang melanjutkan rebound yang terjadi dan bergerak menuju resistance level IDR 1,510 hingga IDR 1,535.

Candle yang membentuk formasi *bullish engulfing* memberikan peluang terjadinya penguatan. Kecuali harga berbalik melemah di bawah IDR 1,420.

Rekomendasi : Trading Buy
 Entry Level : 1,440-1,455
 Take Profit : 1,510-1,535
 Stop Loss : 1,415

Keterangan:

Speculative Buy : Harga menyentuh support, harga dapat saja meneruskan pelemahan, tetapi berpotensi rebound jika harga gagal break support.
 Buy : Harga bergerak rebound meninggalkan support level.
 Trading Buy : Harga masih berpotensi naik, tetapi sudah mendekati resistance level.
 Sell : Harga telah mencapai resistance level.
 Rekomendasi berdasarkan candlestick berlaku sampai 5 atau 8 hari ke depan (maksimal 10 hari), selebihnya dapat diartikan bahwa formasi candlestick gagal.

Research Division

Danny Eugene	Mining, Finance, Instructure	danny.eugene@megasekuritas.id	+62 21 7917 5599	62431
Helen	Consumer Goods, Basic Industry, Trade & Services Property, Agriculture, Misc. Indus-	helen.vincentia@megasekuritas.id	+62 21 7917 5599	62035
Adrian M. Priyatna	try	adrian@megasekuritas.id	+62 21 7917 5599	62425
Qolbie Ardie	Economist	qolbie@megasekuritas.id	+62 21 7917 5599	62143
Fadlillah Qudsi	Technical Analyst	fadlillah.qudsi@megasekuritas.id	+62 21 7917 5599	62035

Retail Equity Sales Division

Hendry Kuswari	Head of Sales, Trading & Dealing	hendry@megasekuritas.id	+62 21 7917 5599	62038
Dewi Suryani	Retail Equity Sales	dewi.suryani@megasekuritas.id	+62 21 7917 5599	62441
Brema Setyawan	Retail Equity Sales	brema.setyawan@megasekuritas.id	+62 21 7917 5599	62126
Ety Sulistyowati	Retail Equity Sales	ety.sulistyowati@megasekuritas.id	+62 21 7917 5599	62408
Fadel M. Iqbal	Retail Equity Sales	fadel@megasekuritas.id	+62 21 7917 5599	62164
Andri Sumarno	Retail Equity Sales	andri@megasekuritas.id	+62 21 7917 5599	62045
Harini Citra	Retail Equity Sales	harini@megasekuritas.id	+62 21 7917 5599	62161
Syaifathir Muhammad	Retail Equity Sales	fathir@megasekuritas.id	+62 21 7917 5599	62179

Corporate Equity Sales Division

Rachmadian Iskandar Z	Corporate Equity Sales	rachmadian@megasekuritas.id	+62 21 7917 5599	62402
Ratna Wijayanti	Corporate Equity Sales	ratna.wijayanti@megasekuritas.id	+62 21 7917 5599	62055
Reza Mahendra	Corporate Equity Sales	reza.mahendra@megasekuritas.id	+62 21 7917 5599	62409

Fixed Income Sales & Trading

Tel. +62 7917 5559-62 Fax. +62 21 7917 5965

Investment Banking

Tel. +62 21 7917 5599 Fax. +62 21 7919 3900

Kantor Pusat

 Menara Bank Mega Lt. 2
 Jl. Kapt P. Tendean, Kav 12-14 A
 Jakarta Selatan 12790

Pondok Indah

 Plaza 5 Pondok Indah Blok D No. 15 Lt. 2
 Jl. Margaguna Raya Pondok Indah
 Jakarta Selatan

Kelapa Gading

 Ruko Gading Bukit Indah Lt.2
 Jl. Bukit Gading Raya Blok A No. 26, Kelapa Gading
 Jakarta Utara - 14240

DISCLAIMER

This Document is for information only and for the use of the recipient. It is not to be reproduced or copied or made available to others. Under no circumstances is it to be considered as an offer to sell or solicitation to buy any security. Any recommendation contained in this report may not be suitable for all investors and strictly a personal view and should not be used as a sole judgment for investment. Moreover, although the information contained herein has been obtained from sources believed to be reliable, its accuracy, completeness and reliability cannot be guaranteed. All rights reserved by PT Mega Capital Sekuritas.