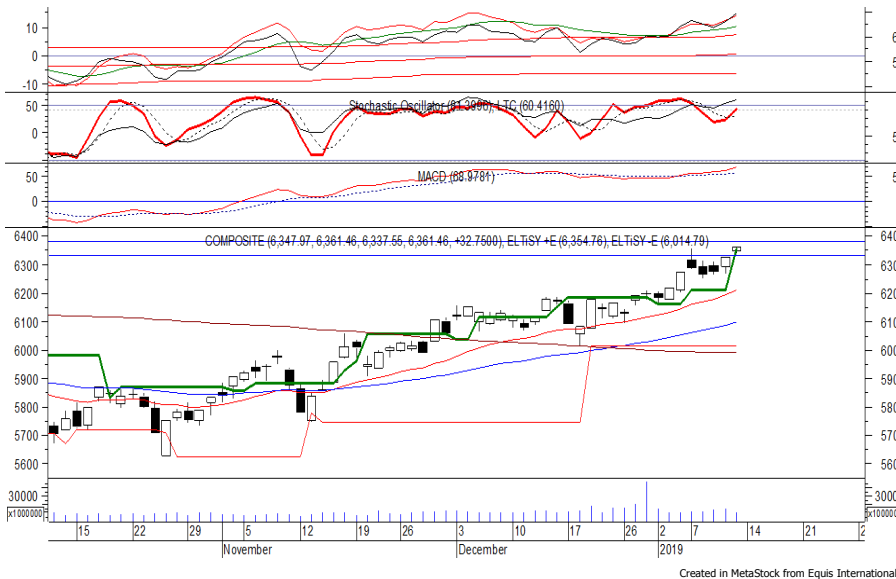


Indeks Harga Saham Gabungan (IHSG)

(IHSG)

Range : 6,330 — 6,380



IHSG pada perdagangan akhir pekan kemarin kembali ditutup menguat berada di level 6,361.

Indeks berpeluang untuk dapat melanjutkan penguatannya menuju resistance level 6,380 hingga 6,410.

Stochastic dan MACD berada pada kecenderungan menguat. Namun jika indeks berbalik melemah dapat menguji support level 6,330.

Hari ini diperkirakan indeks kembali fluktuatif cenderung menguat terbatas.

Level	Support	Resistance
I	6,330	6,380
II	6,300	6,410
III	6,270	6,430

Top Active		
Code	Close	Freq
SRIL	342	34,571
KPAS	262	16,449
TRAM	189	10,526
TLKM	3,860	9,812
BBRI	3,730	9,249
INKP	12,725	8,233
BHIT	64	8,051
BEEF	338	7,435
LEAD	72	7,282
BBCA	26,250	5,913

Top Foreign Buy		
Code	Close	Volume
SRIL	342	112,395,200
TLKM	3,860	57,818,100
ELSA	374	37,184,500
IIKP	238	27,917,400
SMRA	1,020	26,188,400
MYRX	111	25,656,000
TRAM	189	24,725,500
BMRI	7,700	19,196,200
BBNI	8,925	15,092,400
PPRO	144	13,813,600

Top Foreign Sell		
Code	Close	Volume
PNLF	270	-61,012,700
LCKM	296	-42,519,900
BUMI	152	-38,592,400
BNLI	660	-35,850,800
DMAS	187	-30,029,200
BJTM	710	-26,255,500
BRMS	50	-24,666,900
BBRI	3,730	-23,682,100
CTRA	1,060	-20,927,400
TOWR	680	-14,690,700

Top Leading		
Code	IDX Pts	Chg (%)
TLKM	5.3	1.6
CPIN	4.0	3.6
ASII	3.6	1.2
INTP	3.0	5.3
MKPI	1.9	12.4

Top Lagging		
Code	IDX Pts	Chg (%)
BBRI	-2.2	-0.5
SMGR	-1.9	-2.9
UNTR	-1.4	-1.5
TELE	-1.1	-18.8
POLI	-1.1	-24.9

PT Telekomunikasi Indonesia Persero Tbk (TLKM)

b : 0.79

Price : 3,860

TP: 3,940-4,000



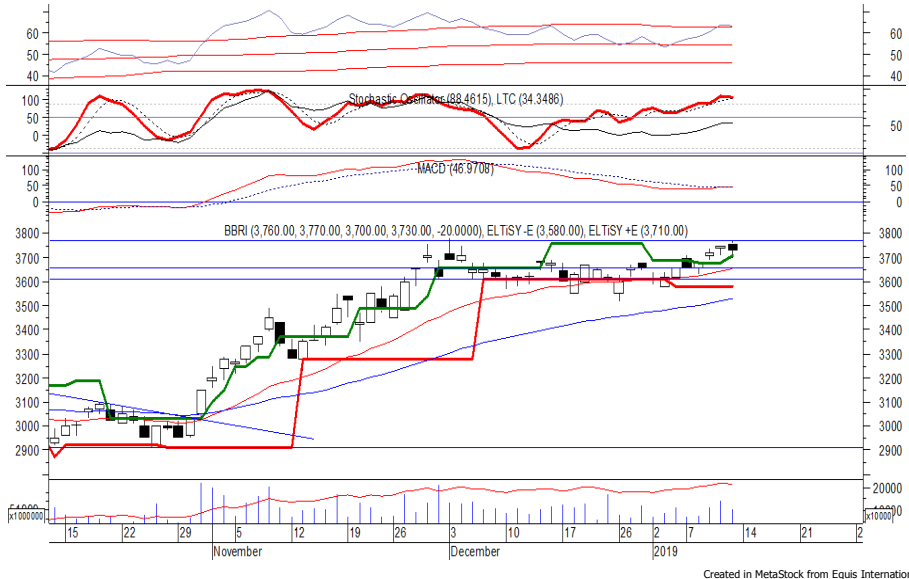
TLKM ditutup menguat pada perdagangan akhir pekan kemarin melanjutkan penguatan yang terjadi sehari sebelumnya.

Harga tampak sedang bergerak melewati resistance level IDR 3,810, di mana berpeluang untuk berlanjut menuju level berikutnya di IDR 3,940 hingga IDR 4,000.

Stochastic dan MACD masing-masing berada pada kecenderungan menguat.

- Rekomendasi** : Speculative Buy
- Entry Level** : 3,840-3,860
- Take Profit** : 3,940-4,000
- Stop Loss** : 3,800

PT Bank Rakyat Indonesia Persero Tbk (BBRI) b : 1.49 Price : 3,730 BF: 3,660-3,610



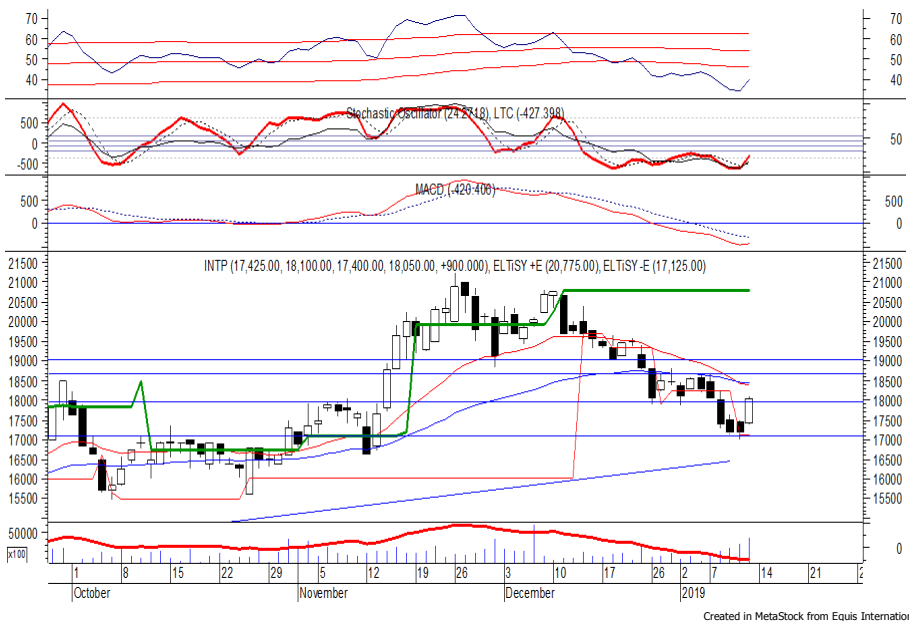
Sempat dibuka menguat di awal perdagangan kemarin, BBRI akhirnya ditutup melemah di level IDR 3,730.

Harga berpotensi melanjutkan pelemahannya setelah belum mampu melewati resistance level IDR 3,770, di mana berpotensi menuju support level IDR 3,660 hingga IDR 3,610.

Stochastic yang mengindikasikan terjadinya bearish crossover di wilayah overbought berpotensi membawa harga melemah.

- Rekomendasi** : Sell on Strength
- Exit Level** : 3,760-3,740
- Bottom Fishing** : 3,660-3,610
- Buy Back** : 3,800

PT Indocement Tunggal Prakarsa Tbk (INTP) b : 1.48 Price : 18,050 TP: 18,675-19,025



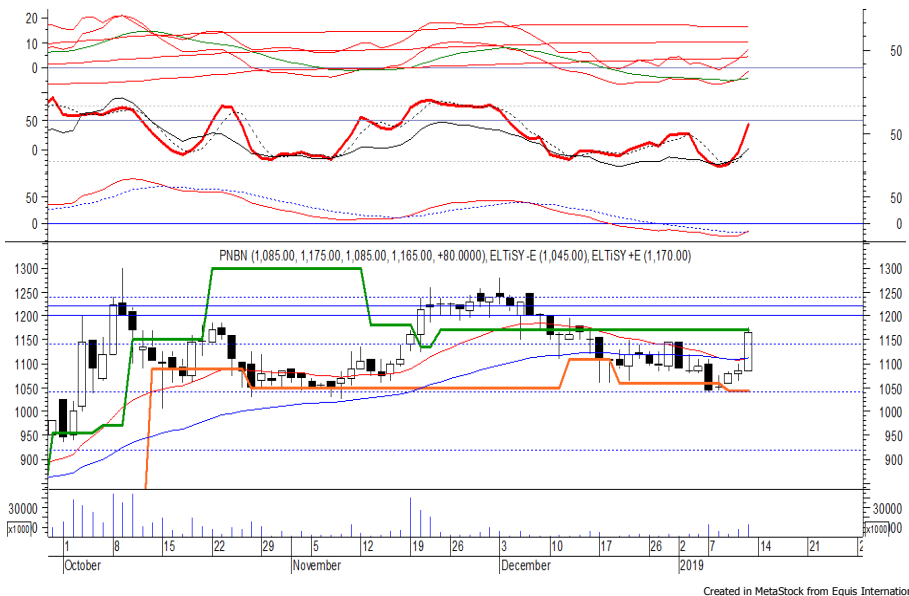
INTP pada perdagangan akhir pekan kemarin ditutup menguat berada di level IDR 18,050.

Penguatan yang terjadi sekaligus mengakhiri pelemahan selama sepekan terakhir, di mana berpeluang untuk berlanjut menuju resistance level IDR 18,675 hingga IDR 19,025.

Stochastic yang mengalami bullish crossover di wilayah oversold memberikan peluang untuk menguat. Kecuali harga berbalik melemah hingga di bawah IDR 17,700.

- Rekomendasi** : Speculative Buy
- Entry Level** : 17,900-18,050
- Take Profit** : 18,675-19,025
- Stop Loss** : 17,650

PT Bank Pan Indonesia Tbk (PNBN) b : 0.60 Price : 1,165 TP: 1,200-1,220



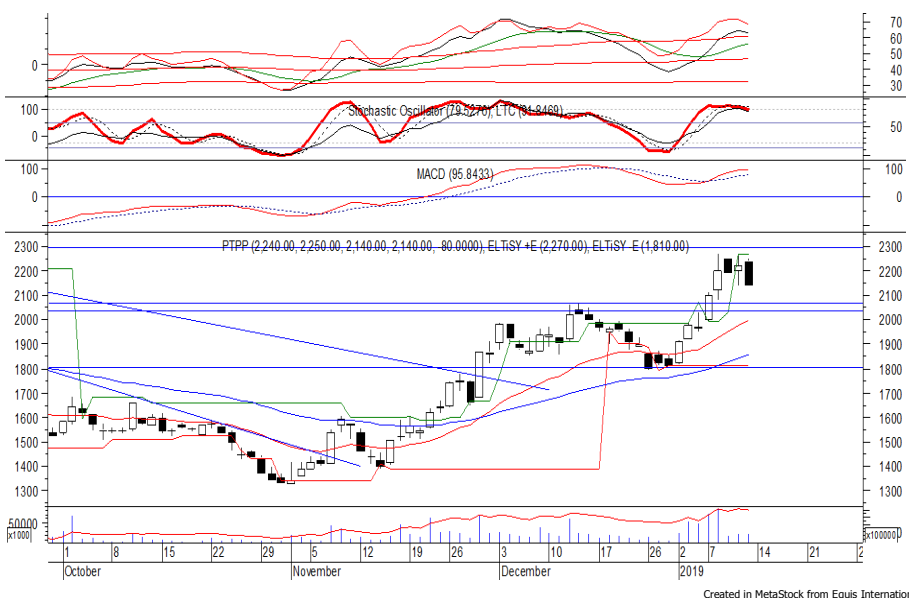
PNBN kembali ditutup menguat pada perdagangan akhir pekan kemarin berada di level IDR 1,165.

Harga tampak sedang bergerak melewati EMA 50 dan/atau EMA 20, di mana berpeluang untuk berlanjut menuju resistance level IDR 1,200 hingga IDR 1,220.

MACD yang mengalami golden cross memberikan peluang terjadinya penguatan. Kecuali harga berbalik melemah di bawah IDR 1,125.

- Rekomendasi** : Speculative Buy
- Entry Level** : 1,150-1,165
- Take Profit** : 1,200-1,220
- Stop Loss** : 1,120

PT PP Persero Tbk (PTPP) b : 1.32 Price : 2,140 BF: 2,070-2,030



PTPP sempat dibuka menguat di awal perdagangan sebelumnya, namun akhirnya ditutup melemah di level IDR 2,140.

Harga berpotensi melanjutkan pelemahannya menuju support level yang berada di IDR 2,070 hingga IDR 2,030.

Stochastic yang mengalami bearish crossover berpotensi membawa harga melemah. Kecuali harga mampu berbalik menguat hingga di atas IDR 2,220.

- Rekomendasi** : Sell on Strength
- Exit Level** : 2,190-2,150
- Bottom Fishing** : 2,070-2,030
- Buy Back** : 2,230

Keterangan:

- Speculative Buy** : Harga menyentuh support, harga dapat saja meneruskan pelemahan, tetapi berpotensi rebound jika harga gagal break support.
 - Buy** : Harga bergerak rebound meninggalkan support level.
 - Trading Buy** : Harga masih berpotensi naik, tetapi sudah mendekati resistance level.
 - Sell** : Harga telah mencapai resistance level.
- Rekomendasi berdasarkan candlestick berlaku sampai 5 atau 8 hari ke depan (maksimal 10 hari), selebihnya dapat diartikan bahwa formasi candlestick gagal.

Research Division

Danny Eugene	Mining, Finance, Instructure	danny.eugene@megasekuritas.id	+62 21 7917 5599	62431
Helen	Consumer Goods, Basic Industry, Trade & Services Property, Agriculture, Misc. Indus-	helen.vincentia@megasekuritas.id	+62 21 7917 5599	62035
Adrian M. Priyatna	try	adrian@megasekuritas.id	+62 21 7917 5599	62425
Qolbie Ardie	Economist	qolbie@megasekuritas.id	+62 21 7917 5599	62143
Fadlillah Qudsi	Technical Analyst	fadlillah.qudsi@megasekuritas.id	+62 21 7917 5599	62035

Retail Equity Sales Division

Hendry Kuswari	Head of Sales, Trading & Dealing	hendry@megasekuritas.id	+62 21 7917 5599	62038
Dewi Suryani	Retail Equity Sales	dewi.suryani@megasekuritas.id	+62 21 7917 5599	62441
Brema Setyawan	Retail Equity Sales	brema.setyawan@megasekuritas.id	+62 21 7917 5599	62126
Ety Sulistyowati	Retail Equity Sales	ety.sulistyowati@megasekuritas.id	+62 21 7917 5599	62408
Fadel M. Iqbal	Retail Equity Sales	fadel@megasekuritas.id	+62 21 7917 5599	62164
Andri Sumarno	Retail Equity Sales	andri@megasekuritas.id	+62 21 7917 5599	62045
Harini Citra	Retail Equity Sales	harini@megasekuritas.id	+62 21 7917 5599	62161
Syaifathir Muhammad	Retail Equity Sales	fathir@megasekuritas.id	+62 21 7917 5599	62179

Corporate Equity Sales Division

Rachmadian Iskandar Z	Corporate Equity Sales	rachmadian@megasekuritas.id	+62 21 7917 5599	62402
Ratna Wijayanti	Corporate Equity Sales	ratna.wijayanti@megasekuritas.id	+62 21 7917 5599	62055
Reza Mahendra	Corporate Equity Sales	reza.mahendra@megasekuritas.id	+62 21 7917 5599	62409

Fixed Income Sales & Trading

Tel. +62 7917 5559-62 Fax. +62 21 7917 5965

Investment Banking

Tel. +62 21 7917 5599 Fax. +62 21 7919 3900

Kantor Pusat

 Menara Bank Mega Lt. 2
 Jl. Kapt P. Tendean, Kav 12-14 A
 Jakarta Selatan 12790

Pondok Indah

 Plaza 5 Pondok Indah Blok D No. 15 Lt. 2
 Jl. Margaguna Raya Pondok Indah
 Jakarta Selatan

Kelapa Gading

 Ruko Gading Bukit Indah Lt.2
 Jl. Bukit Gading Raya Blok A No. 26, Kelapa Gading
 Jakarta Utara - 14240

DISCLAIMER

This Document is for information only and for the use of the recipient. It is not to be reproduced or copied or made available to others. Under no circumstances is it to be considered as an offer to sell or solicitation to buy any security. Any recommendation contained in this report may not be suitable for all investors and strictly a personal view and should not be used as a sole judgment for investment. Moreover, although the information contained herein has been obtained from sources believed to be reliable, its accuracy, completeness and reliability cannot be guaranteed. All rights reserved by PT Mega Capital Sekuritas.