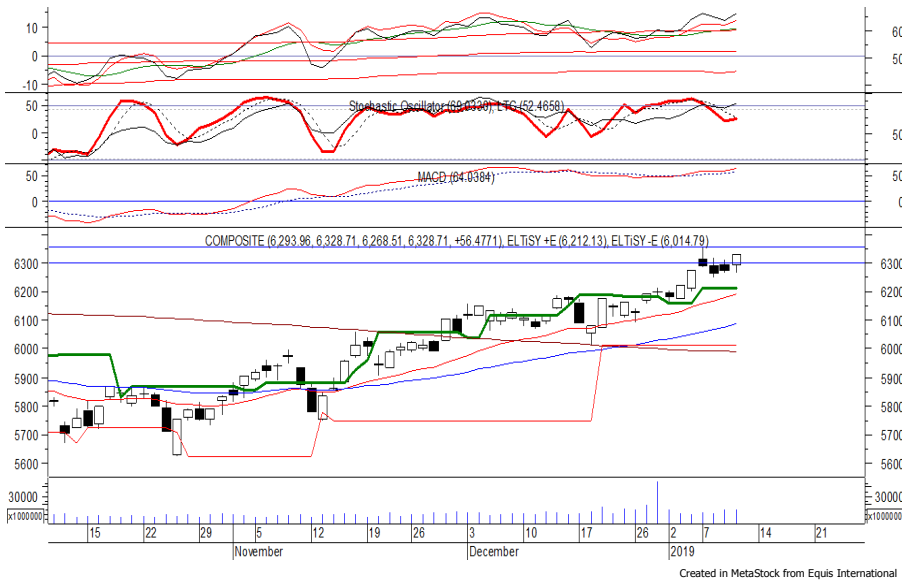


Indeks Harga Saham Gabungan (IHSG)

(IHSG)

Range : 6,300 — 6,355



IHSG ditutup menguat pada perdagangan kemarin berada di level 6,328.

Indeks berpeluang untuk kembali melanjutkan penguatannya menuju resistance level IDR 6,355 hingga 6,385.

MACD bergerak cenderung menguat, sementara stochastic juga berada di wilayah netral dengan kecenderungan menguat. Namun jika indeks berbalik melemah dapat melanjutkan konsolidasi menguji 6,300.

Hari ini diperkirakan indeks bergerak fluktuatif cenderung menguat terbatas.

Level	Support	Resistance
I	6,300	6,355
II	6,275	6,385
III	6,245	6,410

Top Active		
Code	Close	Freq
SRIL	332	48,606
BEEF	388	22,174
KPAS	258	20,313
BHIT	65	15,674
ASII	8,200	13,073
ESTI	85	9,834
INKP	12,575	9,259
PGAS	2,290	8,389
BBRI	3,750	8,377
TLKM	3,800	8,236

Top Foreign Buy		
Code	Close	Volume
BBRI	3,750	75,297,386
TLKM	3,800	39,456,300
PPRO	145	34,401,400
BMRI	7,700	27,358,375
ASII	8,200	18,735,200
KLBF	1,600	13,305,400
ANTM	790	13,060,100
SCMA	1,950	10,001,400
BKSL	119	8,798,800
MYRX	110	8,675,200

Top Foreign Sell		
Code	Close	Volume
SRIL	332	-407,811,000
BUMI	146	-81,490,100
BRMS	50	-69,899,700
ASSA	450	-44,554,200
KPAS	258	-42,359,400
BJTM	710	-21,987,300
BHIT	65	-18,971,100
MNCN	760	-14,064,400
SMRA	950	-10,177,100
DMAS	179	-8,858,200

Top Leading		
Code	IDX Pts	Chg (%)
UNVR	15.9	5.1
TLKM	6.2	1.9
BMRI	5.2	1.7
INKP	4.9	8.6
HMSP	4.2	1.1

Top Lagging		
Code	IDX Pts	Chg (%)
AMRT	-1.5	-4.4
ISAT	-1.5	-13.6
POLL	-1.1	-8.1
ICBP	-1.0	-1.0
FREN	-0.9	-6.3

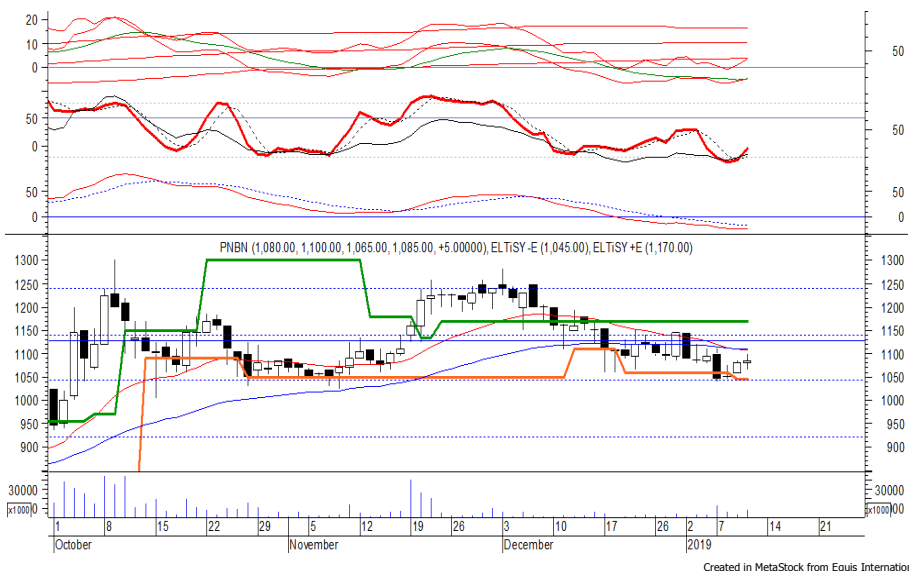
PT Bank Pan Indonesia Tbk

(PNBN) b :

0.60 Price :

1,085 TP:

1,125-1,150



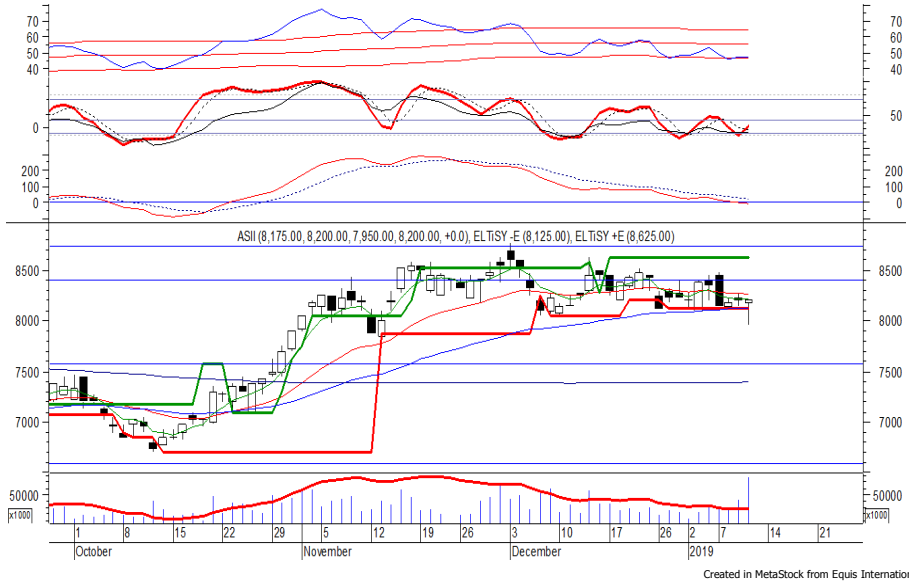
PNBN ditutup menguat pada perdagangan sebelumnya berada di level IDR 1,085.

Harga tampak mengalami rebound dan berpeluang untuk berlanjut setelah belum mampu melewati support level IDR 1,045.

Stochastic yang mengalami bullish crossover memberikan peluang bagi harga menuju resistance level IDR 1,125 hingga IDR 1,150.

Rekomendasi	: Speculative Buy
Entry Level	: 1,070-1,085
Take Profit	: 1,125-1,150
Stop Loss	: 1,050

PT Astra International Tbk (ASII) b : 1.21 Price : 8,200 TP: 8,400-8,475



ASII pada perdagangan kemarin ditutup bertahan di level IDR 8,200.

Harga berpotensi untuk mengalami rebound setelah belum mampu melewati EMA 50, di mana berpotensi menuju resistance level IDR 8,400 hingga IDR 8,475.

Stochastic yang mengalami bullish crossover berpotensi membawa harga menguat. Kecuali harga berbalik melemah hingga di bawah IDR 8,025.

- Rekomendasi** : Speculative Buy
- Entry Level** : 8,125-8,200
- Take Profit** : 8,400-8,475
- Stop Loss** : 8,000

PT Indah Kiat Pulp & Paper Corp Tbk (INKP) b : 1.65 Price : 12,575 TP: 13,125-13,400



INKP kembali ditutup menguat pada perdagangan kemarin berada di level IDR 12,575.

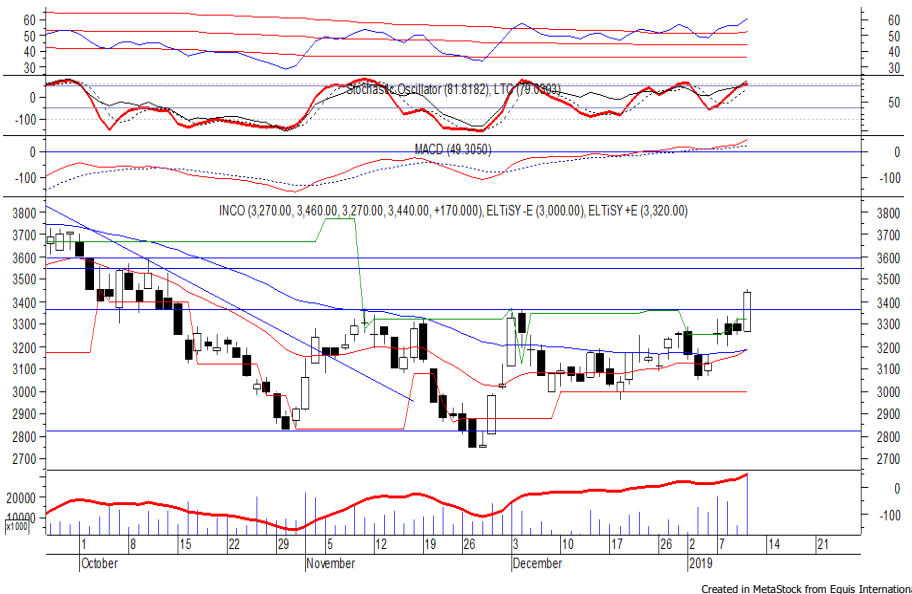
Harga tampak sedang bergerak melewati EMA 50 dan/atau resistance level IDR 12,200, di mana berpotensi menuju resistance level IDR 13,125 hingga IDR 13,400.

Stochastic berada di wilayah netral dengan kecenderungan menguat. Namun jika harga berbalik melemah dapat menguji support level IDR 11,675.

- Rekomendasi** : Trading Buy
- Entry Level** : 12,400-12,575
- Take Profit** : 13,125-13,400
- Stop Loss** : 12,175

PT Vale Indonesia Tbk

(INCO) b : 1.40 Price : 3,440 TP: 3,550-3,590



INCO ditutup menguat pada perdagangan kemarin berada di level IDR 3,440.

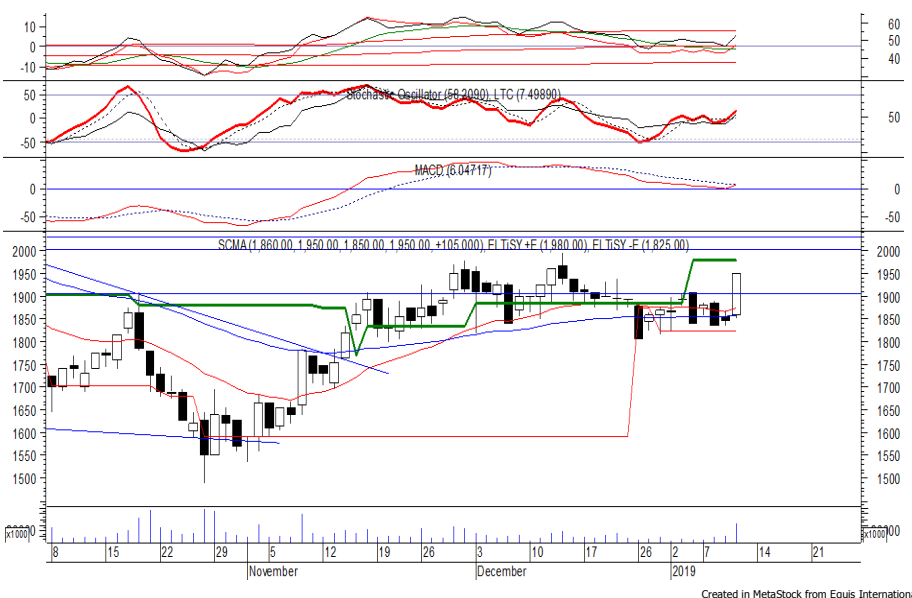
Harga berpeluang untuk melanjutkan penguatannya setelah melewati resistance level IDR 3,360, di mana berpeluang menuju resistance level IDR 3,550 hingga IDR 3,590.

Namun stochastic yang memasuki wilayah overbought berpotensi menghambat laju penguatan harga.

Rekomendasi : Trading Buy
 Entry Level : 3,400-3,440
 Take Profit : 3,550-3,590
 Stop Loss : 3,350

PT Surya Citra Media Tbk

(SCMA) b : 1.35 Price : 1,950 TP: 2,000-2,030



SCMA pada perdagangan kemarin ditutup menguat berada di level IDR 2,000 hingga IDR 2,030.

Harga tampak sedang bergerak melewati resistance level IDR 1,905, di mana berpeluang berlanjut menuju level berikutnya di IDR 2,000 hingga IDR 2,030.

Stochastic berada di wilayah netral dengan kecenderungan menguat. Kecuali harga berbalik melemah di bawah IDR 1,905.

Rekomendasi : Trading Buy
 Entry Level : 1,930-1,950
 Take Profit : 2,000-2,030
 Stop Loss : 1,900

Keterangan:

- Speculative Buy : Harga menyentuh support, harga dapat saja meneruskan pelemahan, tetapi berpotensi rebound jika harga gagal break support.
 - Buy : Harga bergerak rebound meninggalkan support level.
 - Trading Buy : Harga masih berpotensi naik, tetapi sudah mendekati resistance level.
 - Sell : Harga telah mencapai resistance level.
- Rekomendasi berdasarkan candlestick berlaku sampai 5 atau 8 hari ke depan (maksimal 10 hari), selebihnya dapat diartikan bahwa formasi candlestick gagal.

Research Division

Danny Eugene	Mining, Finance, Instructure	danny.eugene@megasekuritas.id	+62 21 7917 5599	62431
Helen	Consumer Goods, Basic Industry,	helen.vincentia@megasekuritas.id	+62 21 7917 5599	62035
Adrian M. Priyatna	Property, Agriculture, Misc. Indus-	adrian@megasekuritas.id	+62 21 7917 5599	62425
Qolbie Ardie	Economist	qolbie@megasekuritas.id	+62 21 7917 5599	62143
Fadlillah Qudsi	Technical Analyst	fadlillah.qudsi@megasekuritas.id	+62 21 7917 5599	62035

Retail Equity Sales Division

Hendry Kuswari	Head of Sales, Trading & Dealing	hendry@megasekuritas.id	+62 21 7917 5599	62038
Dewi Suryani	Retail Equity Sales	dewi.suryani@megasekuritas.id	+62 21 7917 5599	62441
Brema Setyawan	Retail Equity Sales	brema.setyawan@megasekuritas.id	+62 21 7917 5599	62126
Ety Sulistyowati	Retail Equity Sales	ety.sulistyowati@megasekuritas.id	+62 21 7917 5599	62408
Fadel M. Iqbal	Retail Equity Sales	fadel@megasekuritas.id	+62 21 7917 5599	62164
Andri Sumarno	Retail Equity Sales	andri@megasekuritas.id	+62 21 7917 5599	62045
Harini Citra	Retail Equity Sales	harini@megasekuritas.id	+62 21 7917 5599	62161
Syaifathir Muhammad	Retail Equity Sales	fathir@megasekuritas.id	+62 21 7917 5599	62179

Corporate Equity Sales Division

Rachmadian Iskandar Z	Corporate Equity Sales	rachmadian@megasekuritas.id	+62 21 7917 5599	62402
Ratna Wijayanti	Corporate Equity Sales	ratna.wijayanti@megasekuritas.id	+62 21 7917 5599	62055
Reza Mahendra	Corporate Equity Sales	reza.mahendra@megasekuritas.id	+62 21 7917 5599	62409

Fixed Income Sales & Trading

Tel. +62 7917 5559-62 Fax. +62 21 7917 5965

Investment Banking

Tel. +62 21 7917 5599 Fax. +62 21 7919 3900

Kantor Pusat

 Menara Bank Mega Lt. 2
 Jl. Kapt P. Tendean, Kav 12-14 A
 Jakarta Selatan 12790

Pondok Indah

 Plaza 5 Pondok Indah Blok D No. 15 Lt. 2
 Jl. Margaguna Raya Pondok Indah
 Jakarta Selatan

Kelapa Gading

 Ruko Gading Bukit Indah Lt.2
 Jl. Bukit Gading Raya Blok A No. 26, Kelapa Gading
 Jakarta Utara - 14240

DISCLAIMER

This Document is for information only and for the use of the recipient. It is not to be reproduced or copied or made available to others. Under no circumstances is it to be considered as an offer to sell or solicitation to buy any security. Any recommendation contained in this report may not be suitable for all investors and strictly a personal view and should not be used as a sole judgment for investment. Moreover, although the information contained herein has been obtained from sources believed to be reliable, its accuracy, completeness and reliability cannot be guaranteed. All rights reserved by PT Mega Capital Sekuritas.