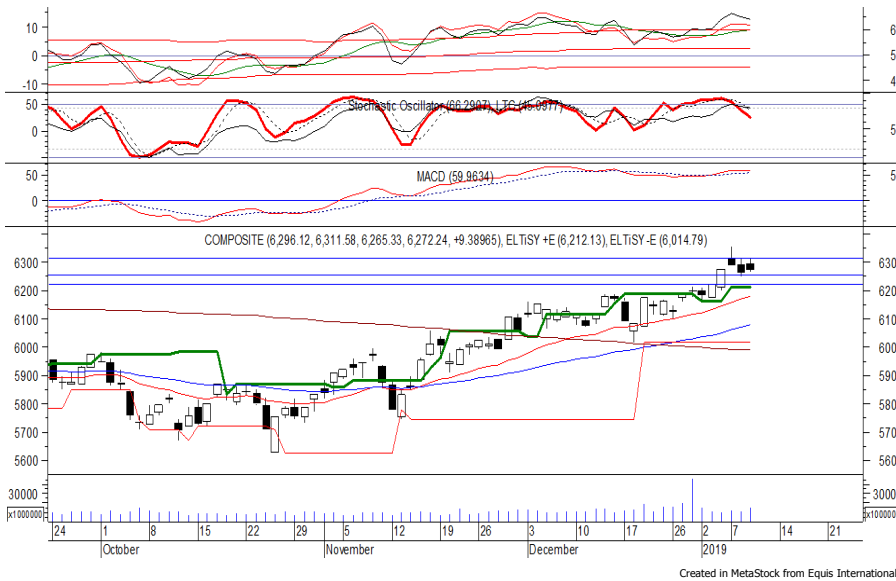


Indeks Harga Saham Gabungan (IHSG)

(IHSG)

Range : 6,220 — 6,315



IHSG pada perdagangan kemarin ditutup menguat tipis berada di level 6,272.

Indeks tampak sedang mengalami konsolidasi dan berpotensi berlanjut menuju support level 6,250 hingga 6,220.

Stochastic yang bergerak meninggalkan wilayah overbought berpotensi membawa indeks melemah. Namun jika indeks berbalik menguat, dapat menguji resistance level 6,315. Hari ini diperkirakan indeks bergerak fluktuatif dengan kecenderungan melemah terbatas.

Level	Support	Resistance
I	6,250	6,315
II	6,220	6,355
III	6,185	6,380

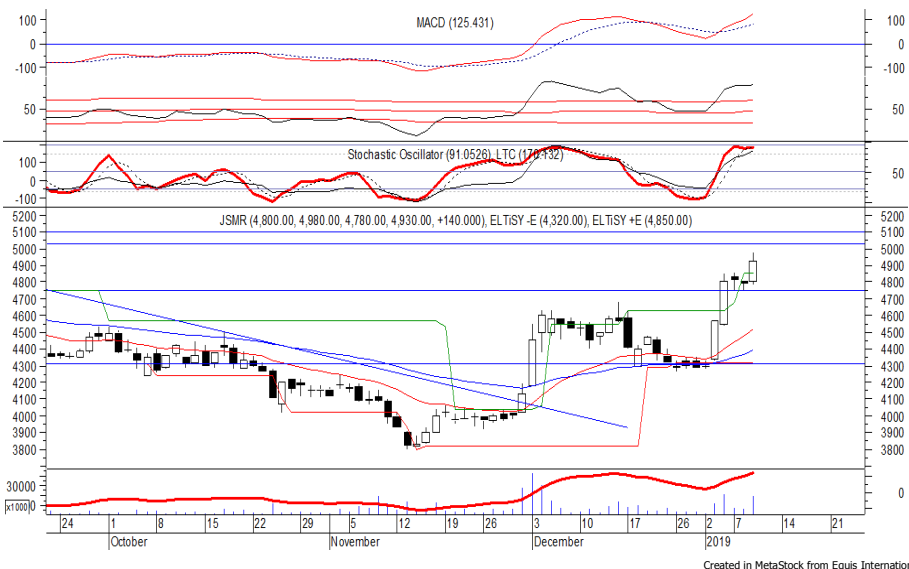
Top Active			Top Foreign Buy			Top Foreign Sell			Top Leading		
Code	Close	Freq	Code	Close	Volume	Code	Close	Volume	Code	IDX Pts	Chg (%)
SRIL	342	29,568	BBRI	3,720	62,247,795	BUMI	142	-70,415,500	BMRI	9.3	3.1
KPAS	300	26,237	SRIL	342	33,342,600	MNCN	755	-50,672,200	BBRI	4.4	1.1
ISAT	2,250	12,658	TLKM	3,730	30,016,437	KPAS	300	-27,060,000	ISAT	2.2	24.7
TLKM	3,730	11,094	PGAS	2,260	19,855,613	ISAT	2,250	-23,703,000	UNTR	2.0	2.2
BBRI	3,720	9,357	BMRI	7,575	19,217,985	ASSA	414	-23,154,300	TBIG	1.8	11.4
ADRO	1,395	9,041	MABA	187	14,016,100	BRMS	50	-19,884,300	Top Lagging		
INDY	1,960	9,033	WSKT	2,010	13,423,400	DMAS	170	-15,676,800	Code	IDX Pts	Chg (%)
BBCA	26,275	8,132	ACES	1,700	10,540,600	MYRX	111	-15,064,200	UNVR	-9.2	-2.9
BHIT	65	7,614	ANTM	780	10,403,000	PNLF	266	-14,405,600	TLKM	-6.2	-1.8
IKAI	208	7,355	ASII	8,200	7,867,359	BJTM	720	-14,204,900	HMSM	-3.1	-0.8
									GGRM	-2.5	-1.8
									BDMN	-1.1	-1.5

PT Jasa Marga Persero Tbk

(JSJR) b :

0.96 Price :

4,930 TP: 5,025-5,100



JSJR pada perdagangan kemarin ditutup menguat berada di level IDR 4,930.

Harga tampak mengalami bullish continuation setelah belum mampu melewati support level 4,750, di mana berpeluang untuk berlanjut menuju resistance level IDR 5,025 hingga IDR 5,100.

Kecuali harga berbalik melemah hingga di bawah IDR 4,850.

Rekomendasi	: Trading Buy
Entry Level	: 4,890-4,930
Take Profit	: 5,025-5,100
Stop Loss	: 4,840

PT Indah Kiat Pulp & Paper Corp Tbk (INKP) b : 1.65 Price : 11,575 TP: 12,200



INKP ditutup melemah pada perdagangan kemarin berada di level IDR 11,575.

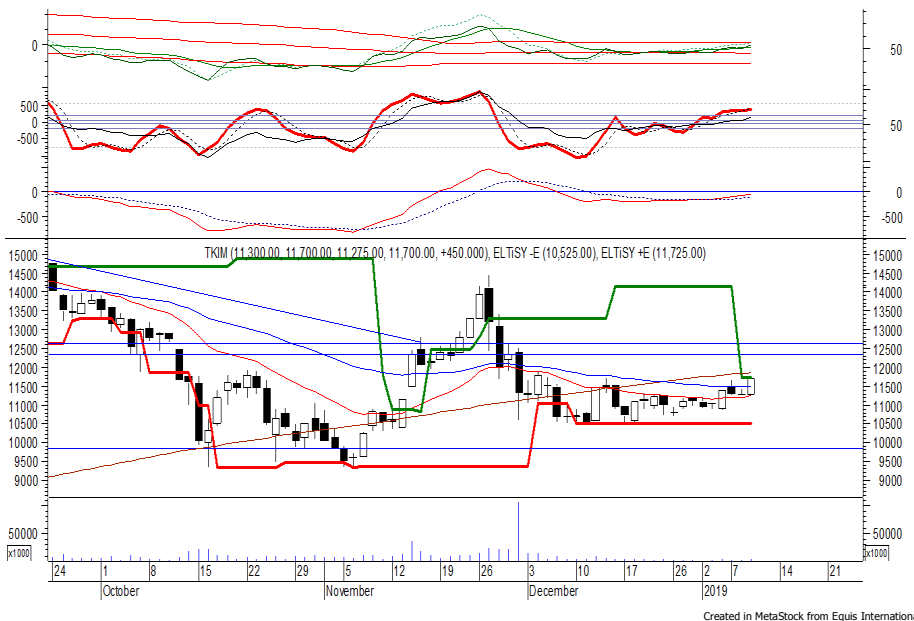
Harga tampak sedang melanjutkan konsolidasi dan berpeluang menguji resistance level IDR 12,200.

Stochastic yang mengalami bullish crossover di wilayah oversold berpotensi membawa harga melemah.

Kecuali harga berbalik melemah di bawah IDR 11,250.

- Rekomendasi** : Speculative Buy
- Entry Level** : 11,450-11,575
- Take Profit** : 12,200
- Stop Loss** : 11,225

PT Pabrik Kertas Tjiwi Kimia Tbk (TKIM) b : 1.07 Price : 11,700 TP: 12,325



TKIM pada perdagangan kemarin ditutup menguat berada di level IDR 11,700.

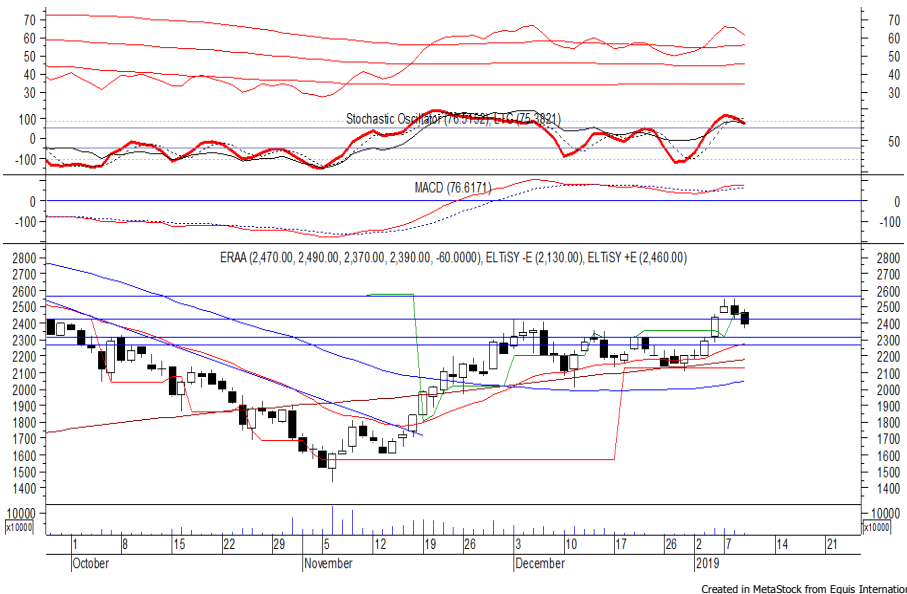
Harga tampak sedang mencoba melewati EMA 50, di mana berpeluang untuk berlanjut menuju resistance level IDR 12,325.

MACD yang mengalami golden cross memberikan peluang adanya penguatan.

Namun jika harga berbalik melemah dapat menguji IDR 11,275.

- Rekomendasi** : Speculative Buy
- Entry Level** : 11,550-11,700
- Take Profit** : 12,325
- Stop Loss** : 11,400

PT Erajaya Swasembada Tbk (ERAA) b : 0.48 Price : 2,390 BF: 2,310-2,260



Sempat dibuka menguat di awal perdagangan kemarin, ERAA akhirnya ditutup melemah di IDR 2,390.

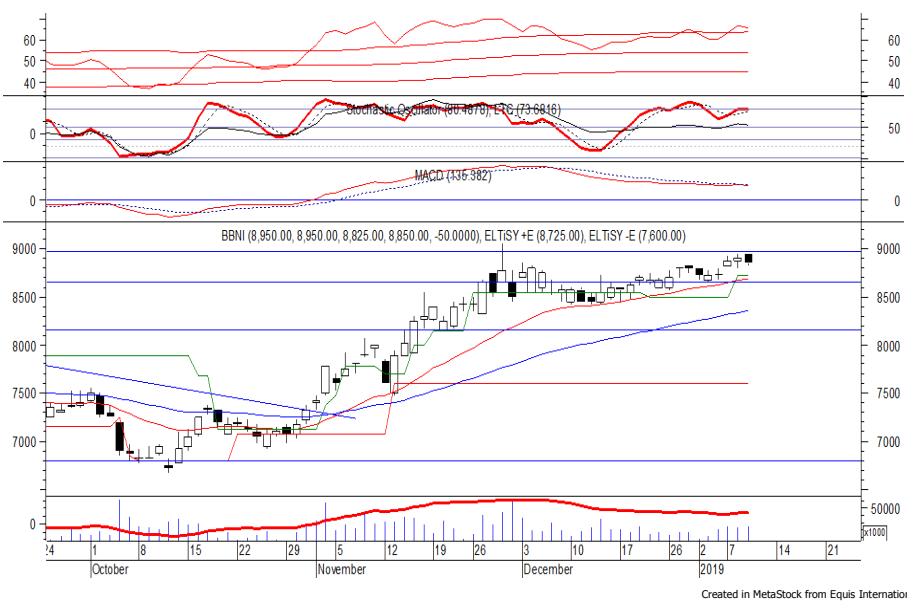
Harga berpotensi melanjutkan pelemahannya menuju support level IDR 2,310 hingga IDR 2,260.

Stochastic yang mengalami bearish crossover di wilayah overbought berpotensi membawa harga melemah.

Kecuali harga mampu berbalik menguat di atas IDR 2,490.

- Rekomendasi** : Sell on Strength
- Exit Level** : 2,460-2,420
- Bottom Fishing** : 2,310-2,260
- Buy Back** : 2,500

PT Bank Negara Indonesia Persero Tbk (BBNI) b : 1.47 Price : 8,850 BF: 8,650-8,550



BBNI ditutup melemah pada perdagangan kemarin berada di level IDR 8,850.

Harga berpotensi melanjutkan pelemahannya setelah belum mampu melewati resistance level IDR 9,000, di mana berpotensi menuju support level IDR 8,650 hingga IDR 8,550.

Bearish engulfing yang terbentuk pada candle berpotensi membawa harga kembali melemah. Kecuali harga berbalik menguat di atas IDR 9,050.

- Rekomendasi** : Sell on Strength
- Exit Level** : 8,975-8,875
- Bottom Fishing** : 8,650-8,550
- Buy Back** : 9,100

Keterangan:

- Speculative Buy** : Harga menyentuh support, harga dapat saja meneruskan pelemahan, tetapi berpotensi rebound jika harga gagal break support.
 - Buy** : Harga bergerak rebound meninggalkan support level.
 - Trading Buy** : Harga masih berpotensi naik, tetapi sudah mendekati resistance level.
 - Sell** : Harga telah mencapai resistance level.
- Rekomendasi berdasarkan candlestick berlaku sampai 5 atau 8 hari ke depan (maksimal 10 hari), selebihnya dapat diartikan bahwa formasi candlestick gagal.

Research Division

Danny Eugene	Mining, Finance, Instructure	danny.eugene@megasekuritas.id	+62 21 7917 5599	62431
Helen	Consumer Goods, Basic Industry,	helen.vincentia@megasekuritas.id	+62 21 7917 5599	62035
Adrian M. Priyatna	Property, Agriculture, Misc. Indus-	adrian@megasekuritas.id	+62 21 7917 5599	62425
Qolbie Ardie	Economist	qolbie@megasekuritas.id	+62 21 7917 5599	62143
Fadlillah Qudsi	Technical Analyst	fadlillah.qudsi@megasekuritas.id	+62 21 7917 5599	62035

Retail Equity Sales Division

Hendry Kuswari	Head of Sales, Trading & Dealing	hendry@megasekuritas.id	+62 21 7917 5599	62038
Dewi Suryani	Retail Equity Sales	dewi.suryani@megasekuritas.id	+62 21 7917 5599	62441
Brema Setyawan	Retail Equity Sales	brema.setyawan@megasekuritas.id	+62 21 7917 5599	62126
Ety Sulistyowati	Retail Equity Sales	ety.sulistyowati@megasekuritas.id	+62 21 7917 5599	62408
Fadel M. Iqbal	Retail Equity Sales	fadel@megasekuritas.id	+62 21 7917 5599	62164
Andri Sumarno	Retail Equity Sales	andri@megasekuritas.id	+62 21 7917 5599	62045
Harini Citra	Retail Equity Sales	harini@megasekuritas.id	+62 21 7917 5599	62161
Syaifathir Muhammad	Retail Equity Sales	fathir@megasekuritas.id	+62 21 7917 5599	62179

Corporate Equity Sales Division

Rachmadian Iskandar Z	Corporate Equity Sales	rachmadian@megasekuritas.id	+62 21 7917 5599	62402
Ratna Wijayanti	Corporate Equity Sales	ratna.wijayanti@megasekuritas.id	+62 21 7917 5599	62055
Reza Mahendra	Corporate Equity Sales	reza.mahendra@megasekuritas.id	+62 21 7917 5599	62409

Fixed Income Sales & Trading

Tel. +62 7917 5559-62 Fax. +62 21 7917 5965

Investment Banking

Tel. +62 21 7917 5599 Fax. +62 21 7919 3900

Kantor Pusat

 Menara Bank Mega Lt. 2
 Jl. Kapt P. Tendean, Kav 12-14 A
 Jakarta Selatan 12790

Pondok Indah

 Plaza 5 Pondok Indah Blok D No. 15 Lt. 2
 Jl. Margaguna Raya Pondok Indah
 Jakarta Selatan

Kelapa Gading

 Ruko Gading Bukit Indah Lt.2
 Jl. Bukit Gading Raya Blok A No. 26, Kelapa Gading
 Jakarta Utara - 14240

DISCLAIMER

This Document is for information only and for the use of the recipient. It is not to be reproduced or copied or made available to others. Under no circumstances is it to be considered as an offer to sell or solicitation to buy any security. Any recommendation contained in this report may not be suitable for all investors and strictly a personal view and should not be used as a sole judgment for investment. Moreover, although the information contained herein has been obtained from sources believed to be reliable, its accuracy, completeness and reliability cannot be guaranteed. All rights reserved by PT Mega Capital Sekuritas.