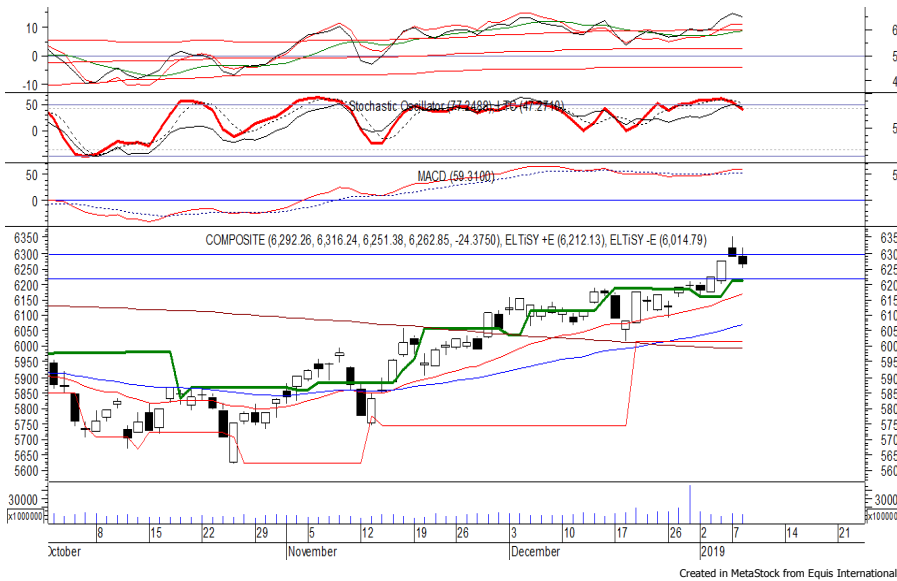


Indeks Harga Saham Gabungan (IHSG)

(IHSG)

Range : 6,220 — 6,295



Sempat dibuka menguat pada awal perdagangan kemarin, IHSG akhirnya ditutup melemah di 6,262.

Indeks berpotensi untuk kembali melanjutkan pelemahannya menuju support level 6,220 hingga 6,185.

Stochastic yang bergerak meninggalkan wilayah overbought berpotensi membawa IHSG melemah. Namun jika indeks berbalik menguat dapat menguji resistance level 6,295. Hari diperkirakan indeks kembali fluktuatif cenderung melemah terbatas.

Level	Support	Resistance
I	6,220	6,295
II	6,185	6,320
III	6,160	6,355

Top Active		
Code	Close	Freq
SRIL	364	27,506
KPAS	310	20,842
BHIT	62	14,779
ENRG	77	10,267
PPRO	145	9,906
WSKT	1,995	9,771
PTPP	2,200	9,579
ADRO	1,410	8,917
UNTR	27,500	8,875
FREN	97	7,755

Top Foreign Buy		
Code	Close	Volume
TLKM	3,800	36,669,776
PGAS	2,260	17,741,612
WSKT	1,995	16,964,800
PTPP	2,200	16,673,100
TRAM	170	14,666,700
ASII	8,175	12,209,885
ADRO	1,410	11,421,900
BBNI	8,900	10,412,939
WTON	410	9,927,600
PWON	670	8,326,300

Top Foreign Sell		
Code	Close	Volume
BRMS	50	-88,387,000
MAPI	880	-87,384,300
BUMI	138	-40,370,600
DMAS	166	-35,725,800
KPAS	310	-32,427,600
ASSA	398	-20,370,700
WIIM	175	-18,258,000
KREN	610	-15,733,300
ENRG	77	-14,529,300
PNLF	264	-8,556,400

Top Leading		
Code	IDX Pts	Chg (%)
TLKM	2.7	0.8
FREN	2.6	21.3
BBRI	2.2	0.6
BDMN	1.3	1.9
ITMG	1.2	5.9

Top Lagging		
Code	IDX Pts	Chg (%)
UNVR	-8.6	-2.6
HMSP	-7.3	-1.8
BMRI	-3.1	-1.0
BYAN	-3.0	-5.3
INTP	-2.1	-3.5

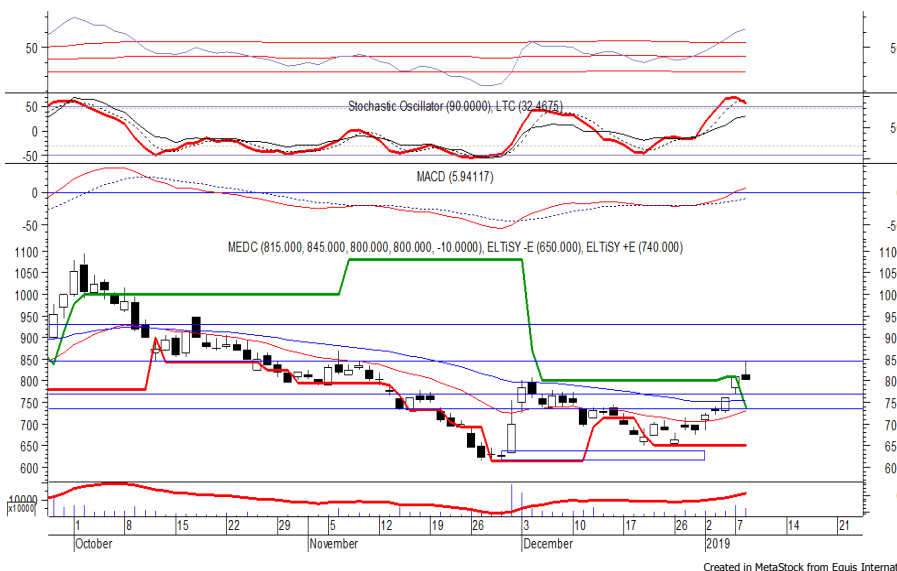
PT Medco Energi Internasional Tbk

(MEDC) b :

1.51 Price :

800 BF:

770-740



MEDC pada perdagangan kemarin ditutup melemah berada di level IDR 800.

Harga juga sempat menguji resistance level IDR 845 namun belum mampu melewatinya. Hal tersebut berpotensi membawa MEDC mengalami koreksi menuju support level IDR 770 hingga IDR 740.

Stochastic yang mengalami bearish crossover di wilayah overbought berpotensi membawa harga melemah.

Rekomendasi	: Sell on Strength
Exit Level	: 825-815
Bottom Fishing	: 770-740
Buy Back	: 855

PT Adaro Energy Tbk (ADRO) b : 1.21 Price : 1,410 TP: 1,470-1,490



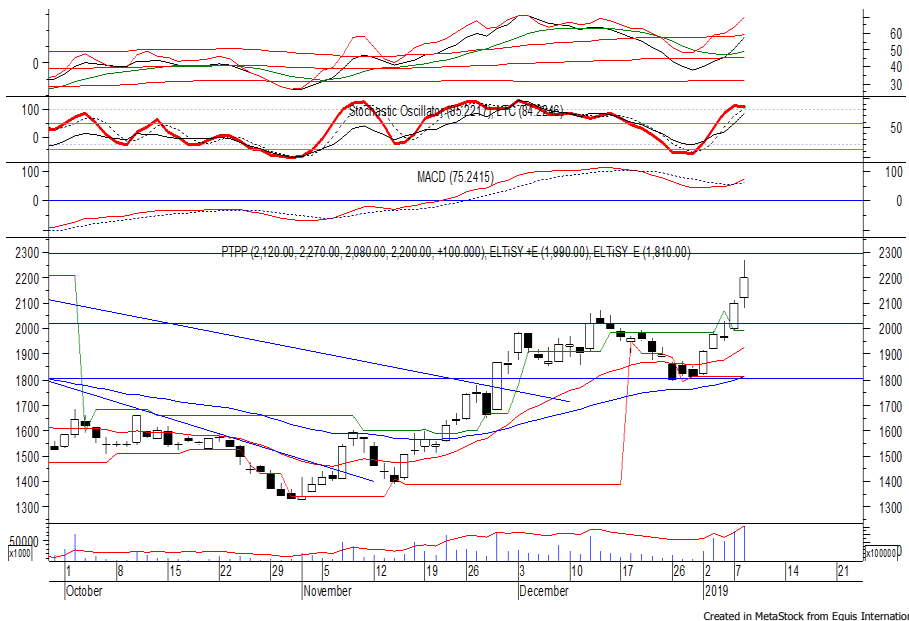
ADRO mampu ditutup menguat pada perdagangan kemarin berada di level IDR 1,410.

Harga tampak sedang mencoba untuk bertahan di atas EMA 20, di mana berpeluang melanjutkan penguatannya menuju resistance level IDR 1,470 hingga IDR 1,490.

Akan tetapi jika harga berbalik melemah dapat menguji support level yang berada di IDR 1,330.

- Rekomendasi** : Buy on Weakness
- Entry Level** : 1,380-1,400
- Take Profit** : 1,470-1,490
- Stop Loss** : 1,350

PT PP Persero Tbk (PTPP) b : 1.32 Price : 2,200 TP: 2,300-2,330



PTPP kembali ditutup menguat pada perdagangan kemarin berada di level IDR 2,200.

Harga berpeluang untuk kembali melanjutkan penguatannya menuju resistance level yang berada di IDR 2,300 hingga IDR 2,330.

MACD berada pada kecenderungan menguat dan berpeluang membawa harga kembali menguat. Akan tetapi jika harga berbalik melemah dapat menguji support level yang berada di IDR 2,050.

- Rekomendasi** : Trading Buy
- Entry Level** : 2,170-2,200
- Take Profit** : 2,300-2,330
- Stop Loss** : 2,140

PT Japfa Comfeed Indonesia Tbk

(JPFA)

b :

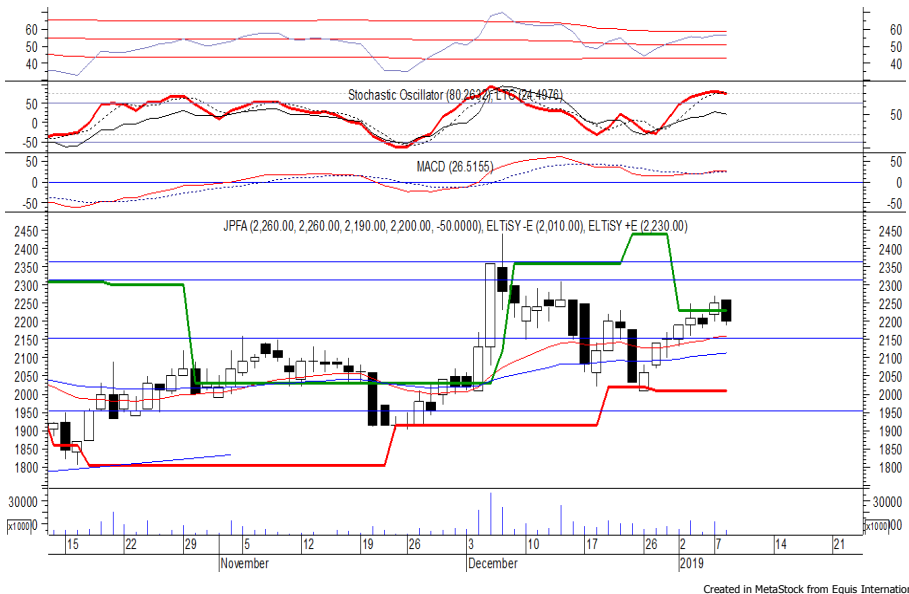
0.80

Price :

2,200

BF:

2,150-2,130



Sempat dibuka menguat di awal perdagangan kemarin, JPFA akhirnya ditutup melemah di IDR 2,200.

Harga berpotensi melanjutkan pelemahannya menuju support level IDR 2,150 hingga IDR 2,130.

Candle yang membentuk formasi *bearish engulfing* berpotensi membawa harga melemah.

Kecuali harga mampu berbalik menguat hingga di atas IDR 2,280.

- Rekomendasi : Sell on Strength
- Exit Level : 2,250-2,230
- Bottom Fishing : 2,150-2,130
- Buy Back : 2,290

PT Summarecon Agung Tbk

(SMRA)

b :

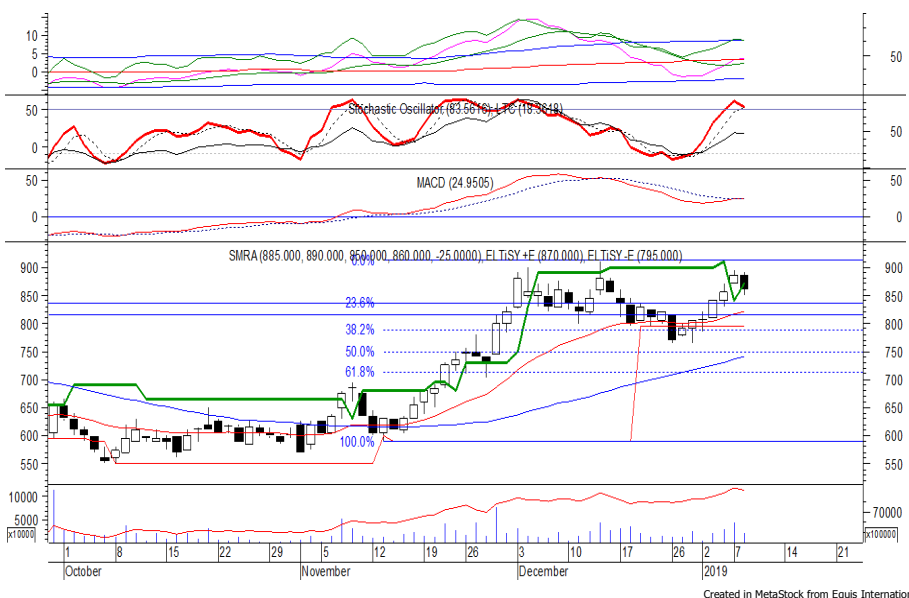
1.58

Price :

860

BF:

835-825



SMRA pada perdagangan kemarin ditutup melemah berada di level IDR 860.

Harga berpotensi dapat melanjutkan pelemahannya menuju support level IDR 835 hingga IDR 825.

Stochastic yang mengindikasikan terjadinya bearish crossover di wilayah overbought berpotensi membawa harga melemah.

Kecuali harga mampu berbalik menguat hingga di atas IDR 900.

- Rekomendasi : Sell on Strength
- Exit Level : 885-870
- Bottom Fishing : 835-825
- Buy Back : 905

Keterangan:

- Speculative Buy : Harga menyentuh support, harga dapat saja meneruskan pelemahan, tetapi berpotensi rebound jika harga gagal break support.
 - Buy : Harga bergerak rebound meninggalkan support level.
 - Trading Buy : Harga masih berpotensi naik, tetapi sudah mendekati resistance level.
 - Sell : Harga telah mencapai resistance level.
- Rekomendasi berdasarkan candlestick berlaku sampai 5 atau 8 hari ke depan (maksimal 10 hari), selebihnya dapat diartikan bahwa formasi candlestick gagal.

Research Division

Danny Eugene	Mining, Finance, Instructure	danny.eugene@megasekuritas.id	+62 21 7917 5599	62431
Helen	Consumer Goods, Basic Industry, Trade & Services Property, Agriculture, Misc. Indus-	helen.vincentia@megasekuritas.id	+62 21 7917 5599	62035
Adrian M. Priyatna	try	adrian@megasekuritas.id	+62 21 7917 5599	62425
Qolbie Ardie	Economist	qolbie@megasekuritas.id	+62 21 7917 5599	62143
Fadlillah Qudsi	Technical Analyst	fadlillah.qudsi@megasekuritas.id	+62 21 7917 5599	62035

Retail Equity Sales Division

Hendry Kuswari	Head of Sales, Trading & Dealing	hendry@megasekuritas.id	+62 21 7917 5599	62038
Dewi Suryani	Retail Equity Sales	dewi.suryani@megasekuritas.id	+62 21 7917 5599	62441
Brema Setyawan	Retail Equity Sales	brema.setyawan@megasekuritas.id	+62 21 7917 5599	62126
Ety Sulistyowati	Retail Equity Sales	ety.sulistyowati@megasekuritas.id	+62 21 7917 5599	62408
Fadel M. Iqbal	Retail Equity Sales	fadel@megasekuritas.id	+62 21 7917 5599	62164
Andri Sumarno	Retail Equity Sales	andri@megasekuritas.id	+62 21 7917 5599	62045
Harini Citra	Retail Equity Sales	harini@megasekuritas.id	+62 21 7917 5599	62161
Syaifathir Muhammad	Retail Equity Sales	fathir@megasekuritas.id	+62 21 7917 5599	62179

Corporate Equity Sales Division

Rachmadian Iskandar Z	Corporate Equity Sales	rachmadian@megasekuritas.id	+62 21 7917 5599	62402
Ratna Wijayanti	Corporate Equity Sales	ratna.wijayanti@megasekuritas.id	+62 21 7917 5599	62055
Reza Mahendra	Corporate Equity Sales	reza.mahendra@megasekuritas.id	+62 21 7917 5599	62409

Fixed Income Sales & Trading

Tel. +62 7917 5559-62 Fax. +62 21 7917 5965

Investment Banking

Tel. +62 21 7917 5599 Fax. +62 21 7919 3900

Kantor Pusat

Menara Bank Mega Lt. 2
Jl. Kapt P. Tendean, Kav 12-14 A
Jakarta Selatan 12790

Pondok Indah

Plaza 5 Pondok Indah Blok D No. 15 Lt. 2
Jl. Margaguna Raya Pondok Indah
Jakarta Selatan

Kelapa Gading

Ruko Gading Bukit Indah Lt.2
Jl. Bukit Gading Raya Blok A No. 26, Kelapa Gading
Jakarta Utara - 14240

DISCLAIMER

This Document is for information only and for the use of the recipient. It is not to be reproduced or copied or made available to others. Under no circumstances is it to be considered as an offer to sell or solicitation to buy any security. Any recommendation contained in this report may not be suitable for all investors and strictly a personal view and should not be used as a sole judgment for investment. Moreover, although the information contained herein has been obtained from sources believed to be reliable, its accuracy, completeness and reliability cannot be guaranteed. All rights reserved by PT Mega Capital Sekuritas.