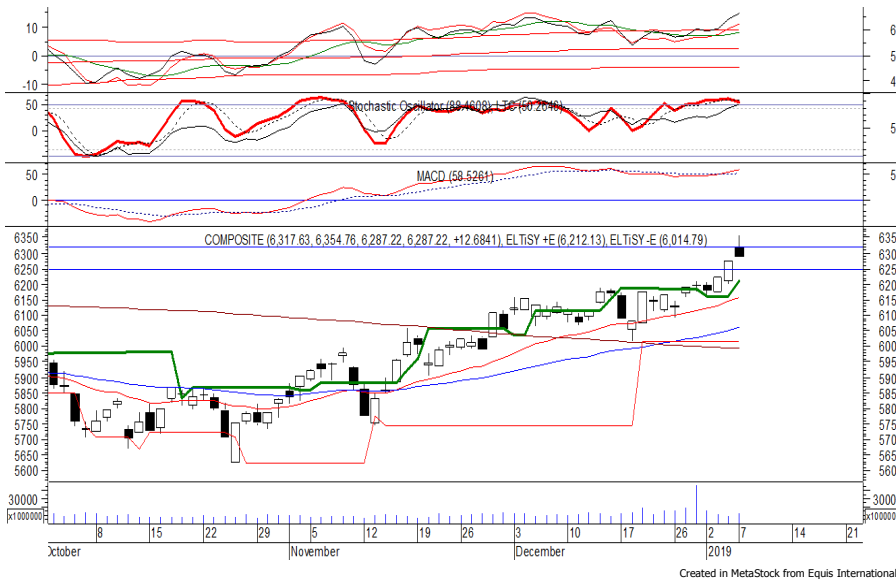


Indeks Harga Saham Gabungan (IHSG)

(IHSG)

Range : 6,245 — 6,320



IHSG pada perdagangan kemarin mampu ditutup menguat berada di level 6,287.

Akan tetapi di sepanjang perdagangan, tampaknya indeks mengalami tekanan jual, di mana berpotensi mengalami koreksi jangka pendek menuju support level 6,245 hingga 6215.

Candle yang membentuk formasi *shooting star* berpotensi membawa indeks melemah. Namun jika indeks berbalik menguat dapat menguji 6,320. Hari ini diperkirakan indeks bergerak fluktuatif, melemah terbatas.

Level	Support	Resistance
I	6,245	6,320
II	6,215	6,355
III	6,185	6,375

Top Active			Top Foreign Buy			Top Foreign Sell			Top Leading		
Code	Close	Freq	Code	Close	Volume	Code	Close	Volume	Code	IDX Pts	Chg (%)
SRIL	358	23,841	MEDC	810	26,117,600	BRMS	51	-62,850,000	UNVR	5.5	1.7
BHIT	60	20,536	TLKM	3,770	23,033,674	BUMI	137	-52,807,000	TLKM	5.3	1.6
KPAS	366	16,857	PGAS	2,270	20,784,500	ENRG	70	-35,642,800	BBCA	4.4	0.8
ADRO	1,390	15,239	BBRI	3,660	12,682,755	ADRO	1,390	-15,650,400	BBNI	2.5	1.7
UNTR	27,975	11,985	CTRA	1,085	11,606,300	IKAI	190	-12,343,500	BDMN	2.3	3.5
BUMI	137	11,342	PTPP	2,100	11,028,700	MYRX	111	-11,157,200	Top Lagging		
INDY	1,950	10,015	BBNI	8,875	10,249,000	DOID	550	-8,919,200	Code	IDX Pts	Chg (%)
BBRI	3,660	9,001	ACES	1,650	9,975,200	ASII	8,150	-8,146,800	ASII	-7.3	-2.4
PGAS	2,270	8,434	BBTN	2,640	9,162,300	DMAS	162	-7,868,200	HMSP	-6.3	-1.5
TLKM	3,770	7,692	EXCL	2,140	8,255,900	KLBF	1,595	-7,667,200	UNTR	-3.4	-3.5
									BYAN	-3.2	-5.4
									ICBP	-2.6	-2.4

PT XL Axiata Tbk

(EXCL) b :

1.01 Price :

2,140 TP:

2,220-2,250



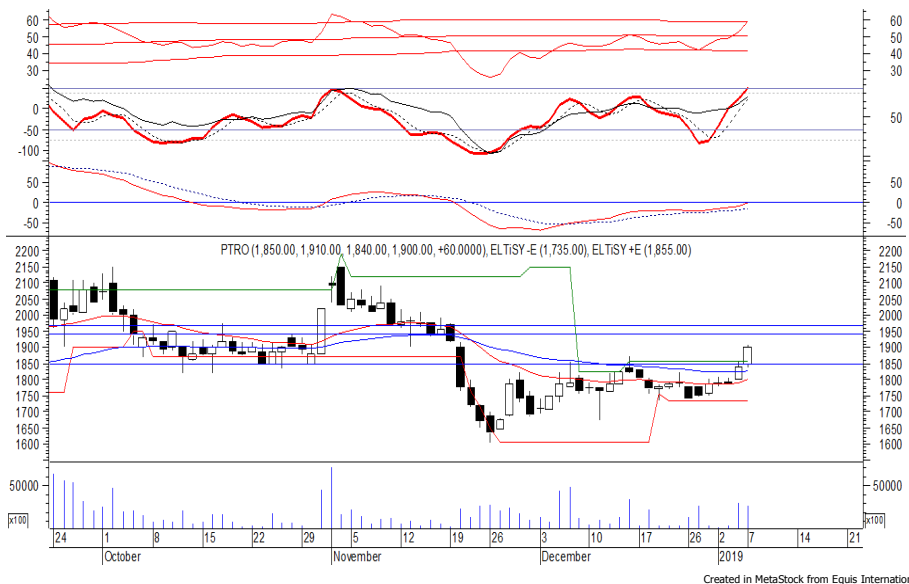
EXCL mampu ditutup menguat pada perdagangan kemarin berada di level IDR 2,140.

Harga berpotensi untuk melanjutkan penguatannya setelah bergerak melewati resistance level IDR 2,040, di mana berpotensi menuju resistance level IDR 2,220 hingga IDR 2,250.

Akan tetapi jika harga berbalik melemah dapat menguji support level baru di IDR 2,040.

Rekomendasi : Trading Buy
Entry Level : 2,110-2,140
Take Profit : 2,220-2,250
Stop Loss : 2,070

PT Petrosea Tbk (PTRO) b : 1.48 Price : 1,900 TP: 1,940-1,970



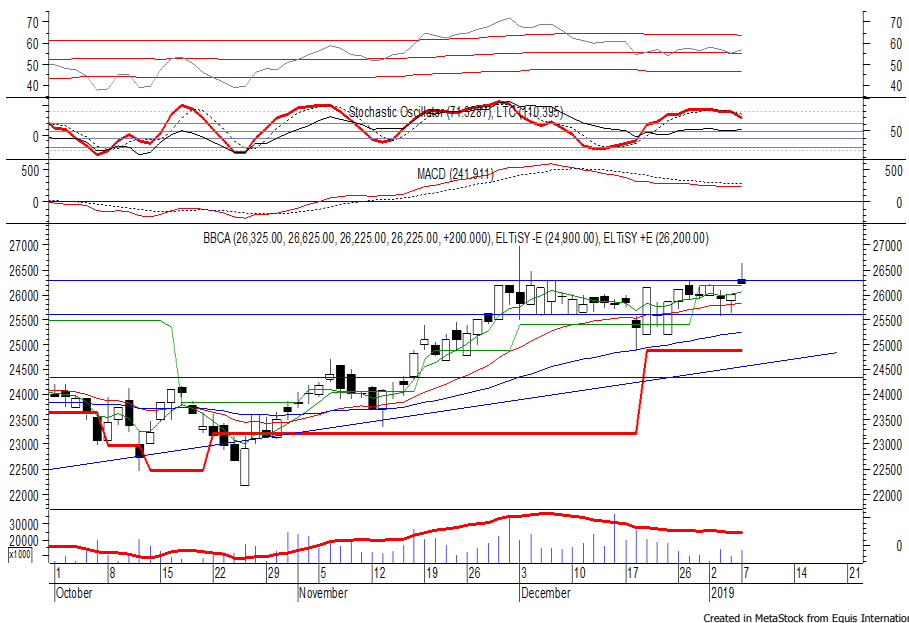
PTRO kembali ditutup menguat melanjutkan penguatan yang terjadi sehari sebelumnya.

Harga berpeluang melanjutkan penguatannya setelah bergerak melewati resistance level IDR 1,855, di mana berpeluang menuju level berikutnya di IDR 1,940 hingga IDR 1,970.

MACD cenderung menguat, namun stochastic yang memasuki wilayah overbought berpotensi menghambat laju penguatan harga.

- Rekomendasi** : Trading Buy
- Entry Level** : 1,880-1,900
- Take Profit** : 1,940-1,970
- Stop Loss** : 1,845

PT Bank Central Asia Tbk (BBCA) b : 0.93 Price : 26,225 BF: 25,850-25,600



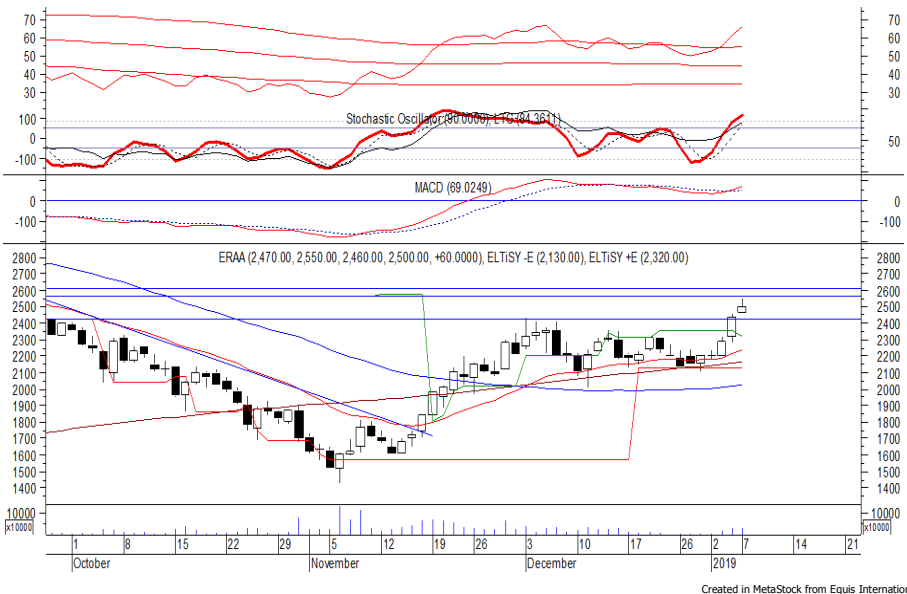
BBCA mampu ditutup menguat pada perdagangan kemarin berada di level IDR 26,225.

Harga sempat mencoba untuk melewati resistance level IDR 26,300, namun belum mampu. Hal tersebut berpotensi membawa harga melanjutkan konsolidasi menuju support level IDR 25,850 hingga IDR 25,600.

Stochastic yang bergerak meninggalkan wilayah overbought berpotensi membawa harga melemah dalam jangka pendek.

- Rekomendasi** : Sell on Strength
- Exit Level** : 26,325-26,225
- Bottom Fishing** : 25,850-25,600
- Buy Back** : 26,500

PT Erajaya Swasembada Tbk (ERAA) b : 0.48 Price : 2,500 BF: 2,420-2,400



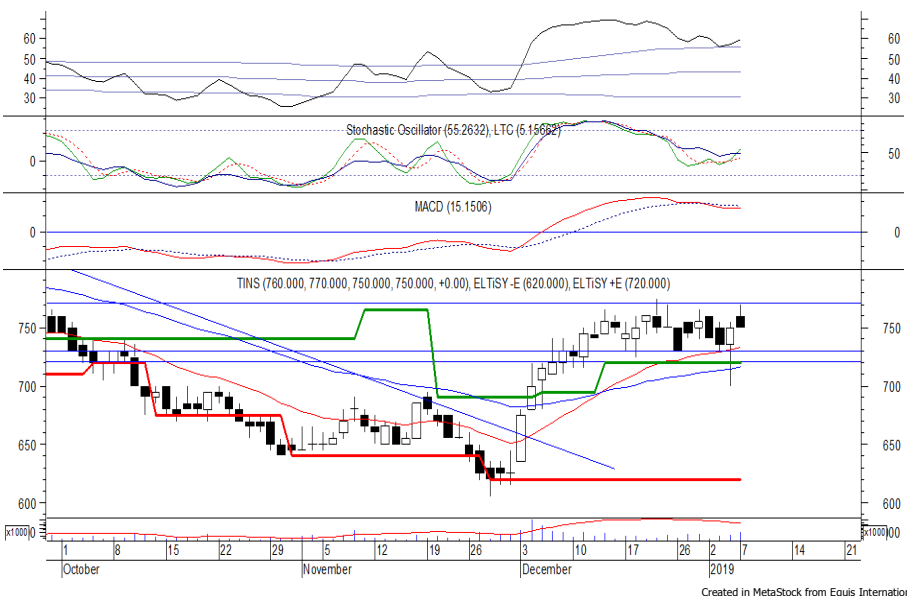
ERAA kembali ditutup menguat pada perdagangan kemarin berada di level IDR 2,500.

Harga juga sempat menguji resistance level IDR 2,550 namun belum mampu melewatinya.

Stochastic yang memasuki wilayah overbought berpotensi membawa harga mengalami koreksi dalam jangka pendek, di mana berpotensi menuju support level IDR 2,420 hingga IDR 2,400.

- Rekomendasi** : Sell on Strength
- Exit Level** : 2,580-2,550
- Bottom Fishing** : 2,420-2,400
- Buy Back** : 2,630

PT Timah Tbk (TINS) b : 1.29 Price : 750 BF: 730-720



TINS pada perdagangan sebelumnya ditutup bertahan berada di level IDR 750.

Harga sempat menguji resistance level IDR 770 namun belum mampu melewatinya. Hal tersebut berpotensi membawa harga bergerak melemah menuju support level IDR 730 hingga IDR 720.

MACD berada pada kecenderungan melemah. Kecuali harga mampu menguat hingga di atas IDR 785.

- Rekomendasi** : Sell on Strength
- Exit Level** : 770-760
- Bottom Fishing** : 730-720
- Buy Back** : 790

Keterangan:

- Speculative Buy** : Harga menyentuh support, harga dapat saja meneruskan pelemahan, tetapi berpotensi rebound jika harga gagal break support.
 - Buy** : Harga bergerak rebound meninggalkan support level.
 - Trading Buy** : Harga masih berpotensi naik, tetapi sudah mendekati resistance level.
 - Sell** : Harga telah mencapai resistance level.
- Rekomendasi berdasarkan candlestick berlaku sampai 5 atau 8 hari ke depan (maksimal 10 hari), selebihnya dapat diartikan bahwa formasi candlestick gagal.

Research Division

Danny Eugene	Mining, Finance, Instructure	danny.eugene@megasekuritas.id	+62 21 7917 5599	62431
Helen	Consumer Goods, Basic Industry, Trade & Services Property, Agriculture, Misc. Indus-	helen.vincentia@megasekuritas.id	+62 21 7917 5599	62035
Adrian M. Priyatna	try	adrian@megasekuritas.id	+62 21 7917 5599	62425
Qolbie Ardie	Economist	qolbie@megasekuritas.id	+62 21 7917 5599	62143
Fadlillah Qudsi	Technical Analyst	fadlillah.qudsi@megasekuritas.id	+62 21 7917 5599	62035

Retail Equity Sales Division

Hendry Kuswari	Head of Sales, Trading & Dealing	hendry@megasekuritas.id	+62 21 7917 5599	62038
Dewi Suryani	Retail Equity Sales	dewi.suryani@megasekuritas.id	+62 21 7917 5599	62441
Brema Setyawan	Retail Equity Sales	brema.setyawan@megasekuritas.id	+62 21 7917 5599	62126
Ety Sulistyowati	Retail Equity Sales	ety.sulistyowati@megasekuritas.id	+62 21 7917 5599	62408
Fadel M. Iqbal	Retail Equity Sales	fadel@megasekuritas.id	+62 21 7917 5599	62164
Andri Sumarno	Retail Equity Sales	andri@megasekuritas.id	+62 21 7917 5599	62045
Harini Citra	Retail Equity Sales	harini@megasekuritas.id	+62 21 7917 5599	62161
Syaifathir Muhammad	Retail Equity Sales	fathir@megasekuritas.id	+62 21 7917 5599	62179

Corporate Equity Sales Division

Rachmadian Iskandar Z	Corporate Equity Sales	rachmadian@megasekuritas.id	+62 21 7917 5599	62402
Ratna Wijayanti	Corporate Equity Sales	ratna.wijayanti@megasekuritas.id	+62 21 7917 5599	62055
Reza Mahendra	Corporate Equity Sales	reza.mahendra@megasekuritas.id	+62 21 7917 5599	62409

Fixed Income Sales & Trading

Tel. +62 7917 5559-62 Fax. +62 21 7917 5965

Investment Banking

Tel. +62 21 7917 5599 Fax. +62 21 7919 3900

Kantor Pusat

 Menara Bank Mega Lt. 2
 Jl. Kapt P. Tendean, Kav 12-14 A
 Jakarta Selatan 12790

Pondok Indah

 Plaza 5 Pondok Indah Blok D No. 15 Lt. 2
 Jl. Margaguna Raya Pondok Indah
 Jakarta Selatan

Kelapa Gading

 Ruko Gading Bukit Indah Lt.2
 Jl. Bukit Gading Raya Blok A No. 26, Kelapa Gading
 Jakarta Utara - 14240

DISCLAIMER

This Document is for information only and for the use of the recipient. It is not to be reproduced or copied or made available to others. Under no circumstances is it to be considered as an offer to sell or solicitation to buy any security. Any recommendation contained in this report may not be suitable for all investors and strictly a personal view and should not be used as a sole judgment for investment. Moreover, although the information contained herein has been obtained from sources believed to be reliable, its accuracy, completeness and reliability cannot be guaranteed. All rights reserved by PT Mega Capital Sekuritas.