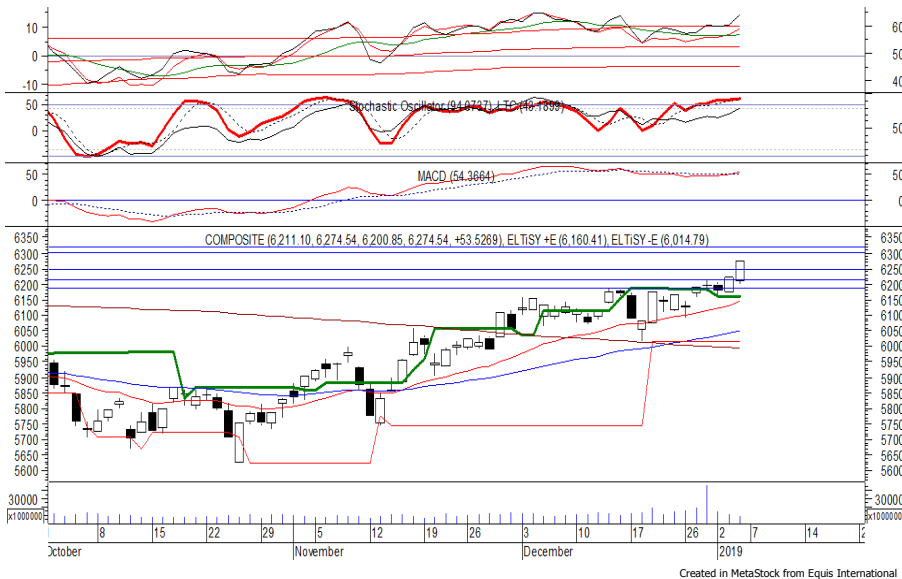


Indeks Harga Saham Gabungan (IHSG)

(IHSG)

Range : 6,245 — 6,300



IHSG pada perdagangan akhir pekan kemarin ditutup menguat berada di level 6,274. Indeks tampak sedang bergerak melewati resistance level 6,245, di mana berpeluang untuk melanjutkan penguatannya menuju level berikutnya di 6,300 hingga 6,320. MACD berada pada kecenderungan menguat. Akan tetapi stochastic yang mengalami overbought berpotensi menghambat laju penguatan indeks yang jika berbalik melemah dapat menguji 6,245. Hari ini diperkirakan indek kembali fluktuatif cenderung menguat terbatas.

Level	Support	Resistance
I	6,245	6,300
II	6,215	6,320
III	6,185	6,335

Top Active		
Code	Close	Freq
ADRO	1,390	18,176
BUMI	131	13,915
SRIL	356	12,205
INDY	1,815	11,500
KPAS	408	10,693
PTSN	1,640	9,427
UNTR	29,000	8,862
WSKT	1,920	7,795
ERAA	2,440	6,868
BBRI	3,660	6,677

Top Foreign Buy		
Code	Close	Volume
ADRO	1,390	22,047,600
BBRI	3,660	14,347,558
HMSP	3,970	14,227,500
BMRI	7,450	13,581,200
ANTM	760	13,382,500
TRAM	173	11,214,800
PNLF	266	10,809,300
PWON	645	10,594,700
MEDC	760	9,881,400
BBNI	8,725	6,344,400

Top Foreign Sell		
Code	Close	Volume
BUMI	131	-194,335,500
DOID	555	-33,951,600
PTPP	1,960	-19,532,800
BMTR	276	-12,692,000
ENRG	55	-9,024,800
SSIA	480	-7,915,600
BEST	210	-7,504,500
WSBP	390	-4,235,700
SMCB	1,975	-4,203,100
ASII	8,350	-3,798,517

Top Leading		
Code	IDX Pts	Chg (%)
BMRI	11.4	3.8
HMSP	8.3	2.1
UNTR	4.8	5.2
ADRO	4.6	13.0
BBRI	4.4	1.1

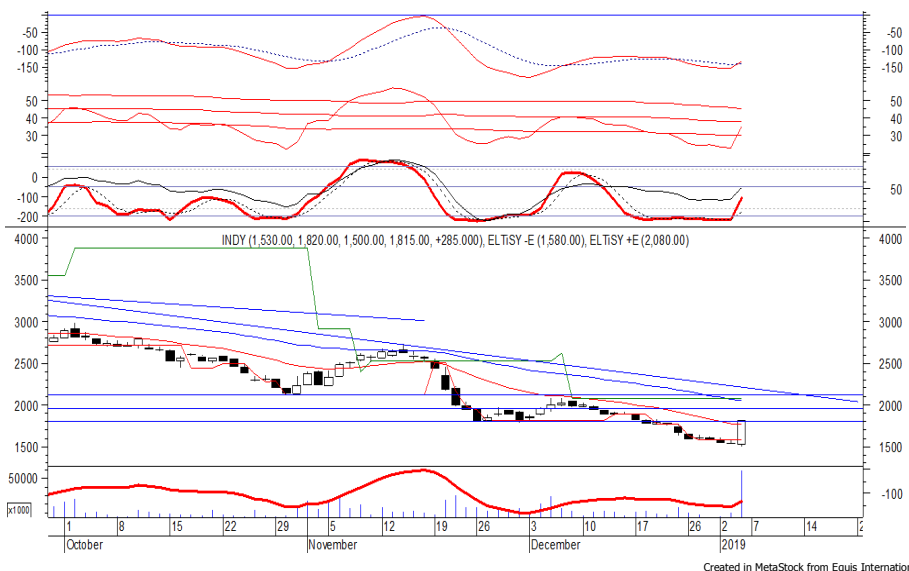
Top Lagging		
Code	IDX Pts	Chg (%)
TLKM	-2.7	-0.8
TPIA	-1.2	-1.3
POLL	-1.2	-8.6
INTP	-0.9	-1.5
ASII	-0.9	-0.3

PT Indika Energy Tbk

(INDY) b :

0.74 Price :

1,815 TP: 1,890-1,960



INDY pada perdagangan kemarin ditutup menguat berada di level IDR 1,815.

Harga tampak sedang bergerak melewati resistance level IDR 1,810, di mana berpeluang untuk berlanjut menuju level berikutnya di IDR 1,890 hingga IDR 1,960.

MACD yang mengalami golden cross memberikan peluang terjadinya penguatan. Kecuali harga berbalik melemah di bawah IDR 1,750.

Rekomendasi : Speculative Buy
Entry Level : 1,790-1,815
Take Profit : 1,890-1,960
Stop Loss : 1,745

PT Adaro Energy Tbk (ADRO) b : 1.16 Price : 1,390 TP: 1,470-1,490



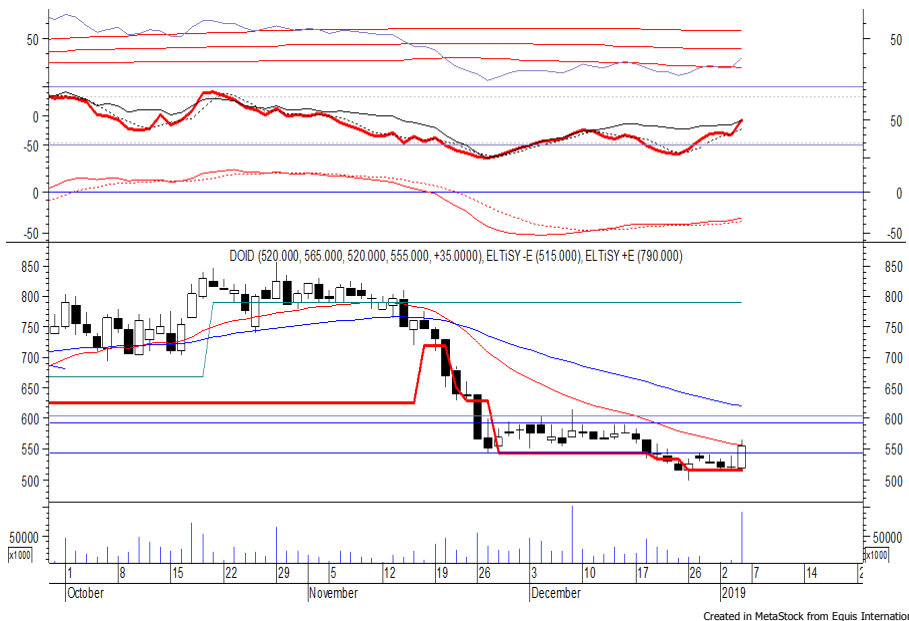
ADRO pada perdagangan kemarin ditutup menguat berada di level IDR 1,390.

Harga tampak sedang bergerak melewati resistance level IDR 1,335, di man berpeluang untuk berlanjut menuju level berikutnya di IDR 1,470 hingga IDR 1,490.

Stochastic mengalami bullish crossover dan berpeluang membawa harga menguat. Kecuali harga berbalik melemah id bawah IDR 1,345.

- Rekomendasi** : Trading Buy
- Entry Level** : 1,370-1,390
- Take Profit** : 1,470-1,490
- Stop Loss** : 1,340/1,325

PT Delta Dunia Makmur Tbk (DOID) b : 1.00 Price : 555 TP: 590-605



DOID mampu ditutup menguat pada perdagangan sebelumnya berada di level IDR 555.

Harga tampak sedang bergerak melewati resistance level IDR 545, di mana berpeluang untuk berlanjut menuju level berikutnya di IDR 590 hingga IDR 605.

RSI yang bergerak meninggalkan wilayah oversold memberikan peluang terjadinya penguatan. Kecuali harga berbalik melemah di bawah IDR 535.

- Rekomendasi** : Speculative Buy
- Entry Level** : 545-555
- Take Profit** : 590-605
- Stop Loss** : 530

PT Bukit Asam Tbk (PTBA) b : 1.00 Price : 4,380 TP: 4,520-4,600



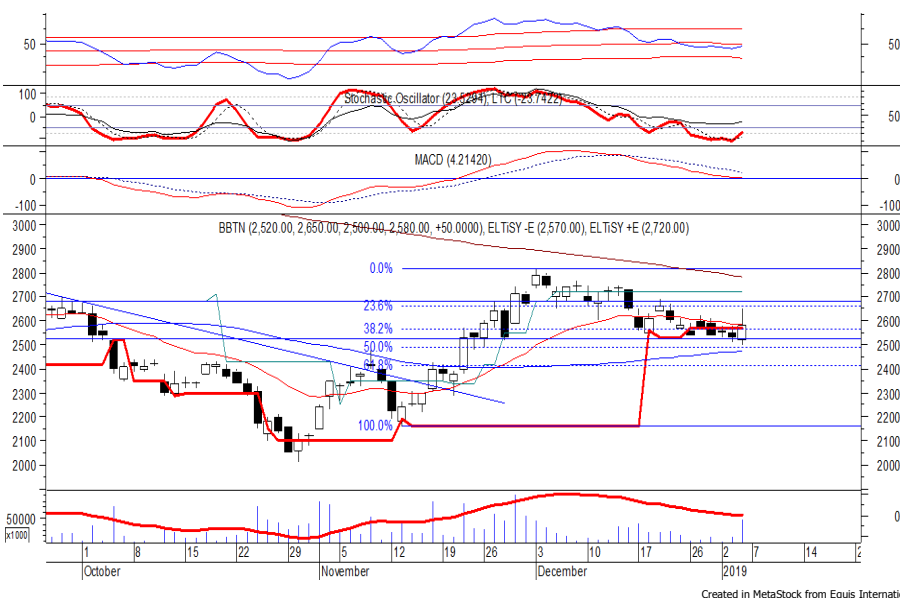
PTBA pada perdagangan sebelumnya ditutup menguat berada di level IDR 4,380.

Harga tampak belum mampu melewati support level IDR 4,150, di mana berpeluang melanjutkan penguatannya menuju resistance level IDR 4,520 hingga IDR 4,600.

Stochastic yang mengalami bullish crossover memberikan peluang untuk menguat. Kecuali harga berbalik melemah di bawah IDR 4,320.

- Rekomendasi : Trading Buy
- Entry Level : 4,350-4,380
- Take Profit : 4,520-4,600
- Stop Loss : 4,310

PT Bank Tabungan Negara Persero Tbk (BBTN) b : 1.84 Price : 2,580 TP: 2,650-2,680



BBTN ditutup menguat pada perdagangan akhir pekan kemarin berada di level IDR 2,580.

Harga berpeluang melanjutkan rebound yang terjadi dan bergerak menuju resistance level IDR 2,650 hingga IDR 2,680.

Stochastic yang mengalami bullish crossover di wilayah oversold memberikan peluang untuk menguat. Kecuali harga berbalik melemah hingga di bawah IDR 2,520.

- Rekomendasi : Speculative Buy
- Entry Level : 2,550-2,580
- Take Profit : 2,650-2,680
- Stop Loss : 2,510

Keterangan:

- Speculative Buy : Harga menyentuh support, harga dapat saja meneruskan pelemahan, tetapi berpotensi rebound jika harga gagal break support.
 - Buy : Harga bergerak rebound meninggalkan support level.
 - Trading Buy : Harga masih berpotensi naik, tetapi sudah mendekati resistance level.
 - Sell : Harga telah mencapai resistance level.
- Rekomendasi berdasarkan candlestick berlaku sampai 5 atau 8 hari ke depan (maksimal 10 hari), selebihnya dapat diartikan bahwa formasi candlestick gagal.

Research Division

Danny Eugene	Mining, Finance, Instructure	danny.eugene@megasekuritas.id	+62 21 7917 5599	62431
Helen	Consumer Goods, Basic Industry,	helen.vincentia@megasekuritas.id	+62 21 7917 5599	62035
Adrian M. Priyatna	Property, Agriculture, Misc. Indus-	adrian@megasekuritas.id	+62 21 7917 5599	62425
Qolbie Ardie	Economist	qolbie@megasekuritas.id	+62 21 7917 5599	62143
Fadlillah Qudsi	Technical Analyst	fadlillah.qudsi@megasekuritas.id	+62 21 7917 5599	62035

Retail Equity Sales Division

Hendry Kuswari	Head of Sales, Trading & Dealing	hendry@megasekuritas.id	+62 21 7917 5599	62038
Dewi Suryani	Retail Equity Sales	dewi.suryani@megasekuritas.id	+62 21 7917 5599	62441
Brema Setyawan	Retail Equity Sales	brema.setyawan@megasekuritas.id	+62 21 7917 5599	62126
Ety Sulistyowati	Retail Equity Sales	ety.sulistyowati@megasekuritas.id	+62 21 7917 5599	62408
Fadel M. Iqbal	Retail Equity Sales	fadel@megasekuritas.id	+62 21 7917 5599	62164
Andri Sumarno	Retail Equity Sales	andri@megasekuritas.id	+62 21 7917 5599	62045
Harini Citra	Retail Equity Sales	harini@megasekuritas.id	+62 21 7917 5599	62161
Syaifathir Muhammad	Retail Equity Sales	fathir@megasekuritas.id	+62 21 7917 5599	62179

Corporate Equity Sales Division

Rachmadian Iskandar Z	Corporate Equity Sales	rachmadian@megasekuritas.id	+62 21 7917 5599	62402
Ratna Wijayanti	Corporate Equity Sales	ratna.wijayanti@megasekuritas.id	+62 21 7917 5599	62055
Reza Mahendra	Corporate Equity Sales	reza.mahendra@megasekuritas.id	+62 21 7917 5599	62409

Fixed Income Sales & Trading

Tel. +62 7917 5559-62 Fax. +62 21 7917 5965

Investment Banking

Tel. +62 21 7917 5599 Fax. +62 21 7919 3900

Kantor Pusat

Menara Bank Mega Lt. 2
 Jl. Kapt P. Tendean, Kav 12-14 A
 Jakarta Selatan 12790

Pondok Indah

Plaza 5 Pondok Indah Blok D No. 15 Lt. 2
 Jl. Margaguna Raya Pondok Indah
 Jakarta Selatan

Kelapa Gading

Ruko Gading Bukit Indah Lt.2
 Jl. Bukit Gading Raya Blok A No. 26, Kelapa Gading
 Jakarta Utara - 14240

DISCLAIMER

This Document is for information only and for the use of the recipient. It is not to be reproduced or copied or made available to others. Under no circumstances is it to be considered as an offer to sell or solicitation to buy any security. Any recommendation contained in this report may not be suitable for all investors and strictly a personal view and should not be used as a sole judgment for investment. Moreover, although the information contained herein has been obtained from sources believed to be reliable, its accuracy, completeness and reliability cannot be guaranteed. All rights reserved by PT Mega Capital Sekuritas.