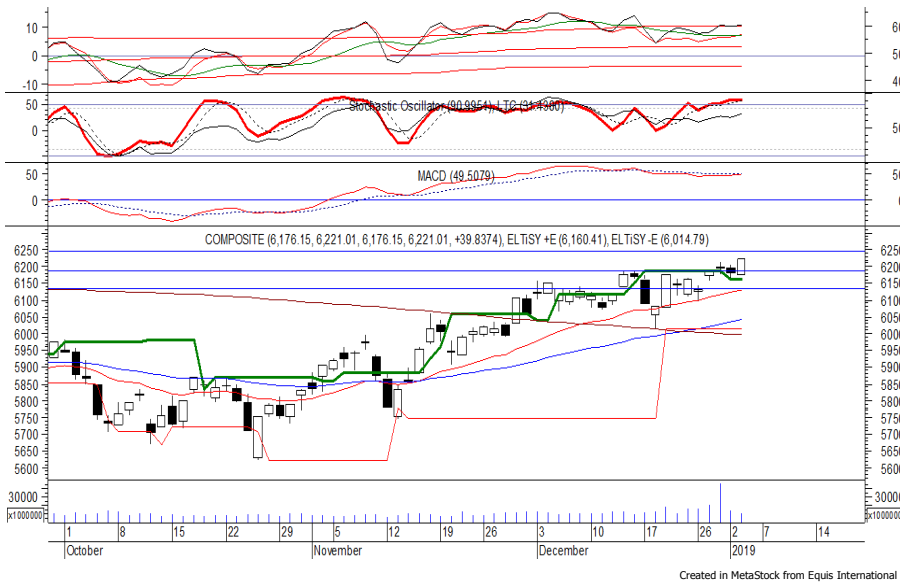


Indeks Harga Saham Gabungan (IHSG)

(IHSG)

Range : 6,185 — 6,245



Sempat dibuka melemah di awal perdagangan kemarin, indeks akhirnya ditutup menguat di level 6,221.

Indeks berpeluang untuk dapat melanjutkan penguatannya setelah melewati resistance level 6,210, di mana berpeluang menuju level berikutnya di 6,245 hingga 6,275.

Akan tetapi stochastic yang mengalami overbought berpotensi menghambat laju penguatan indeks yang jika berbalik melemah dapat menguji 6,185. Hari ini diperkirakan indeks kembali fluktuatif, menguat terbatas.

Level	Support	Resistance
I	6,185	6,245
II	6,160	6,275
III	6,135	6,300

Top Active		
Code	Close	Freq
KPAS	412	21,546
WSKT	1,885	11,937
PGAS	2,200	9,926
TLKM	3,740	8,454
BBCA	25,900	8,290
BBRI	3,620	7,797
BUMI	117	7,568
PTSN	1,465	6,484
WIKA	1,795	6,294
NUSA	109	6,185

Top Foreign Buy		
Code	Close	Volume
WSKT	1,885	34,819,100
MABA	191	24,611,100
ASII	8,375	16,649,200
HMSP	3,890	12,383,200
PWON	640	10,175,000
CTRA	1,045	9,132,200
PGAS	2,200	7,776,400
ACES	1,580	7,336,900
WTON	390	6,962,800
IKAI	185	6,610,000

Top Foreign Sell		
Code	Close	Volume
BUMI	117	-86,998,900
BMRI	7,175	-16,766,000
WSBP	390	-16,026,098
BTPS	1,925	-15,568,900
BMTR	270	-10,820,900
MYRX	111	-10,529,100
MAIN	1,460	-8,716,300
GMFI	218	-8,541,000
PTPP	1,975	-7,715,200
SMCB	1,950	-7,152,000

Top Leading		
Code	IDX Pts	Chg (%)
HMSP	12.5	3.2
UNVR	7.5	2.4
ASII	6.4	2.1
CPIN	4.0	4.0
BNGA	1.9	8.8

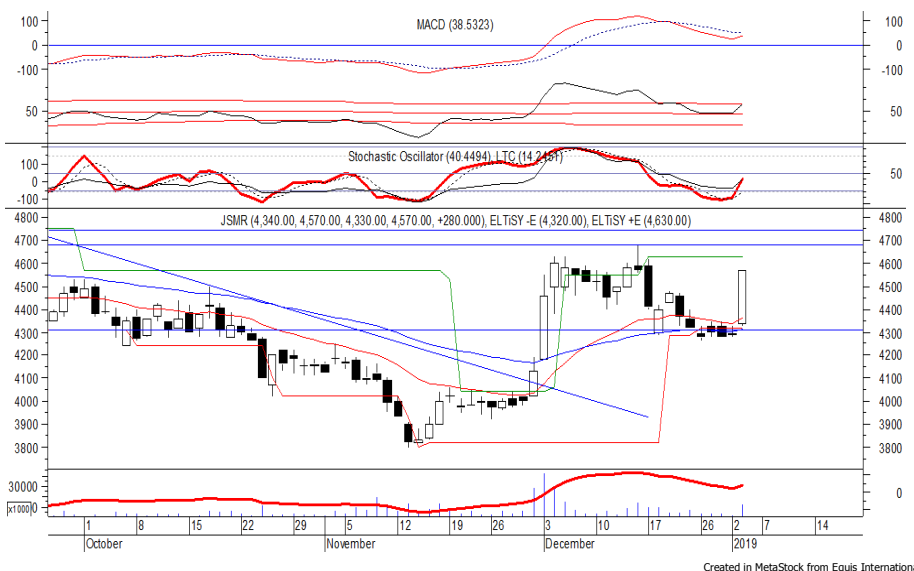
Top Lagging		
Code	IDX Pts	Chg (%)
BBCA	-6.6	-1.2
BMRI	-6.2	-2.1
GGRM	-1.3	-0.9
INKP	-1.0	-1.7
MKPI	-0.9	-4.4

PT Jasa Marga Persero Tbk

(JSMR) b :

0.94 Price :

4,570 TP: 4,680-4,740



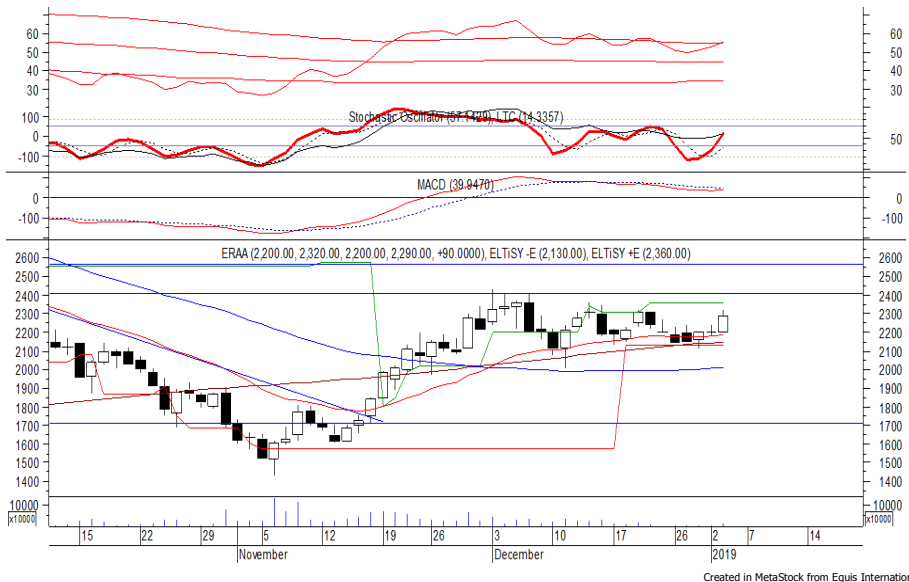
JSMR ditutup menguat pada perdagangan kemarin berada di level IDR 4,570.

Harga berpeluang untuk melanjutkan rebound yang terjadi dan bergerak menuju resistance level IDR 4,680 hingga IDR 4,740.

Stochastic yang mengalami bullish crossover dan bergerak meninggalkan wilayah oversold memberikan peluang untuk menguat. Kecuali harga berbalik melemah di bawah IDR 4,500.

Rekomendasi : Trading Buy
Entry Level : 4,540-4,570
Take Profit : 4,680-4,740
Stop Loss : 4,490

PT Erajaya Swasembada Tbk (ERAA) b : 0.47 Price : 2,290 TP: 2,360-2,410



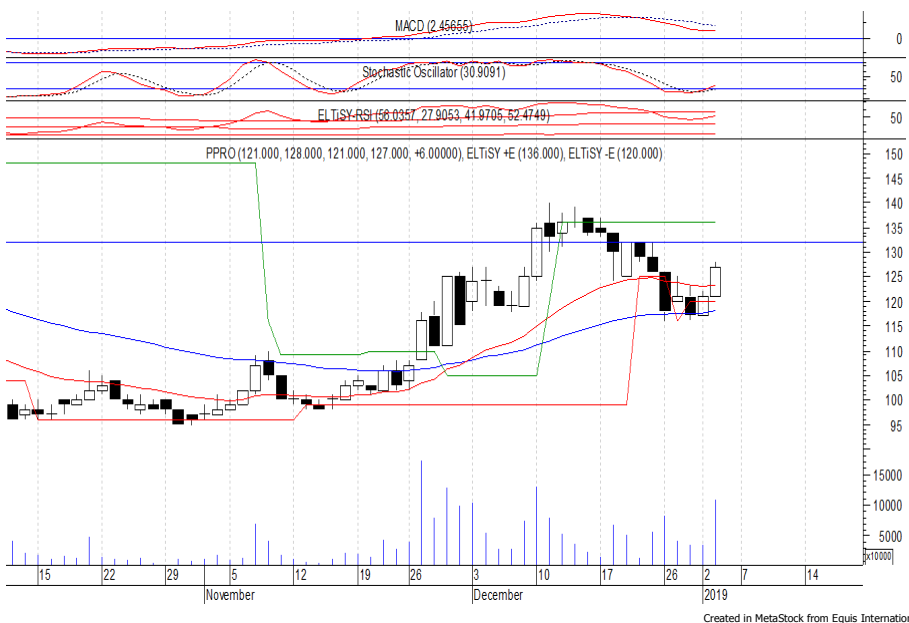
ERAA ditutup menguat pada perdagangan kemarin berada di level IDR 2,290.

Harga tampak sedang mencoba untuk bertahan di atas EMA 20, di mana berpeluang untuk berlanjut menuju resistance level IDR 2,360 hingga IDR 2,410.

Stochastic berada di wilayah netral dengan kecenderungan menguat. Kecuali harga berbalik melemah di bawah IDR 2,240.

- Rekomendasi** : Trading Buy
- Entry Level** : 2,270-2,290
- Take Profit** : 2,360-2,410
- Stop Loss** : 2,230

PT PP Properti Tbk (PPRO) b : 1.05 Price : 127 TP: 132-136



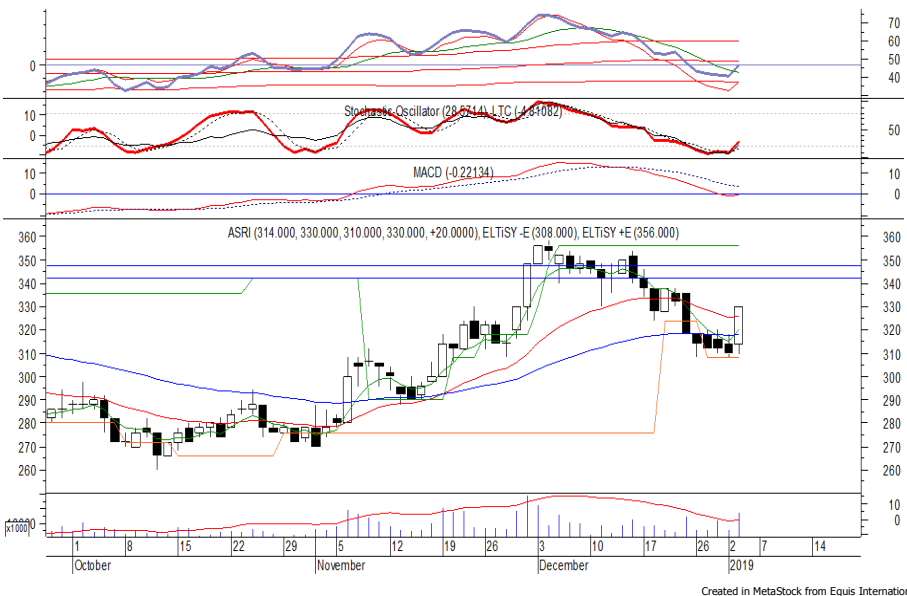
PPRO kembali ditutup menguat pada perdagangan kemarin melanjutkan penguatan yang terjadi sehari sebelumnya.

Harga berpeluang untuk kembali melanjutkan penguatannya setelah belum mampu melewati EMA 50, di mana berpeluang menuju resistance level IDR 132 hingga IDR 136.

Stochastic yang mengalami bullish crossover memberikan peluang untuk menguat. Kecuali harga berbalik melemah hingga di bawah IDR 123.

- Rekomendasi** : Trading Buy
- Entry Level** : 125-127
- Take Profit** : 132-136
- Stop Loss** : 122

PT Alam Sutera Realty Tbk (ASRI) b : 0.97 Price : 330 TP: 342-348



ASRI mampu ditutup menguat pada perdagangan kemarin beradea di level IDR 330.

Harga berpeluang untuk kembali melanjutkan penguatannya setelah belum mampu melewati support level IDR 308, di mana berpeluang menuju resistance level IDR 342 hingga IDR 348.

Stochastic yang mengalami bullish crossover dan bergerak meninggalkan wilayah oversold memberikan peluang untuk menguat.

- Rekomendasi** : Trading Buy
- Entry Level** : 326-330
- Take Profit** : 342-348
- Stop Loss** : 318

PT United Tractors Tbk (UNTR) b : 0.94 Price : 27,575 TP: 28,425-28,650



UNTR pada perdagangan kemarin di-tutup menguat berada di level IDR 27,575.

Harga tampak sedang mengalami konsolidasi selama beberapa hari terakhir dan bergerak menguji resistance level terdekat di 27,650.

Stochastic yang mengalami bullish crossover di wilayah oversold memberikan peluang untuk rebound menuju resistance level IDR 28,425 hingga IDR 28,650.

- Rekomendasi** : Speculative Buy
- Entry Level** : 27,475-27,575
- Take Profit** : 28,425-28,650
- Stop Loss** : 27,275

Keterangan:

- Speculative Buy** : Harga menyentuh support, harga dapat saja meneruskan pelemahan, tetapi berpotensi rebound jika harga gagal break support.
 - Buy** : Harga bergerak rebound meninggalkan support level.
 - Trading Buy** : Harga masih berpotensi naik, tetapi sudah mendekati resistance level.
 - Sell** : Harga telah mencapai resistance level.
- Rekomendasi berdasarkan candlestick berlaku sampai 5 atau 8 hari ke depan (maksimal 10 hari), selebihnya dapat di-artikan bahwa formasi candlestick gagal.

Research Division

Danny Eugene	Mining, Finance, Instructure	danny.eugene@megasekuritas.id	+62 21 7917 5599	62431
Helen	Consumer Goods, Basic Industry, Trade & Services Property, Agriculture, Misc. Indus-	helen.vincentia@megasekuritas.id	+62 21 7917 5599	62035
Adrian M. Priyatna	try	adrian@megasekuritas.id	+62 21 7917 5599	62425
Qolbie Ardie	Economist	qolbie@megasekuritas.id	+62 21 7917 5599	62143
Fadlillah Qudsi	Technical Analyst	fadlillah.qudsi@megasekuritas.id	+62 21 7917 5599	62035

Retail Equity Sales Division

Hendry Kuswari	Head of Sales, Trading & Dealing	hendry@megasekuritas.id	+62 21 7917 5599	62038
Dewi Suryani	Retail Equity Sales	dewi.suryani@megasekuritas.id	+62 21 7917 5599	62441
Brema Setyawan	Retail Equity Sales	brema.setyawan@megasekuritas.id	+62 21 7917 5599	62126
Ety Sulistyowati	Retail Equity Sales	ety.sulistyowati@megasekuritas.id	+62 21 7917 5599	62408
Fadel M. Iqbal	Retail Equity Sales	fadel@megasekuritas.id	+62 21 7917 5599	62164
Andri Sumarno	Retail Equity Sales	andri@megasekuritas.id	+62 21 7917 5599	62045
Harini Citra	Retail Equity Sales	harini@megasekuritas.id	+62 21 7917 5599	62161
Syaifathir Muhammad	Retail Equity Sales	fathir@megasekuritas.id	+62 21 7917 5599	62179

Corporate Equity Sales Division

Rachmadian Iskandar Z	Corporate Equity Sales	rachmadian@megasekuritas.id	+62 21 7917 5599	62402
Ratna Wijayanti	Corporate Equity Sales	ratna.wijayanti@megasekuritas.id	+62 21 7917 5599	62055
Reza Mahendra	Corporate Equity Sales	reza.mahendra@megasekuritas.id	+62 21 7917 5599	62409

Fixed Income Sales & Trading

Tel. +62 7917 5559-62 Fax. +62 21 7917 5965

Investment Banking

Tel. +62 21 7917 5599 Fax. +62 21 7919 3900

Kantor Pusat

 Menara Bank Mega Lt. 2
 Jl. Kapt P. Tendean, Kav 12-14 A
 Jakarta Selatan 12790

Pondok Indah

 Plaza 5 Pondok Indah Blok D No. 15 Lt. 2
 Jl. Margaguna Raya Pondok Indah
 Jakarta Selatan

Kelapa Gading

 Ruko Gading Bukit Indah Lt.2
 Jl. Bukit Gading Raya Blok A No. 26, Kelapa Gading
 Jakarta Utara - 14240

DISCLAIMER

This Document is for information only and for the use of the recipient. It is not to be reproduced or copied or made available to others. Under no circumstances is it to be considered as an offer to sell or solicitation to buy any security. Any recommendation contained in this report may not be suitable for all investors and strictly a personal view and should not be used as a sole judgment for investment. Moreover, although the information contained herein has been obtained from sources believed to be reliable, its accuracy, completeness and reliability cannot be guaranteed. All rights reserved by PT Mega Capital Sekuritas.