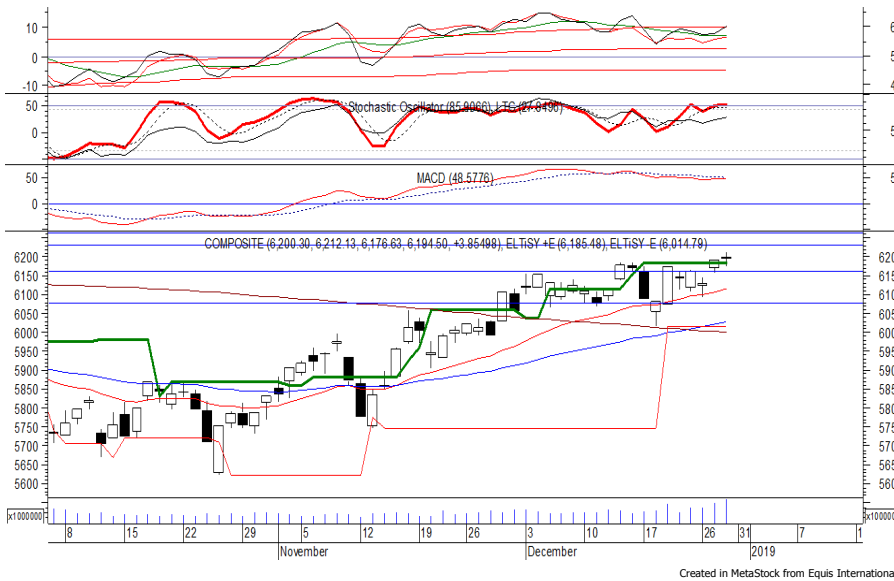


## Indeks Harga Saham Gabungan (IHSG)

Range : 6,160 — 6,230



IHSG ditutup menguat tipis pada perdagangan sebelumnya berada di level 6,194.

Indeks berpeluang untuk melanjutkan konsolidasi setelah bergerak melewati 6,185, di mana berpeluang menguji resistance level 6,230 hingga 6,260.

Akan tetapi stochastic yang mengalami kejenuhan terhadap aksi beli berpotensi membawa indeks terkoreksi menuju support level 6,160. Hari ini diperkirakan indeks bergerak fluktuatif, menguat terbatas.

Level	Support	Resistance
I	6,160	6,230
II	6,145	6,260
III	6,115	6,285

Top Active			Top Foreign Buy			Top Foreign Sell			Top Leading		
Code	Close	Freq	Code	Close	Volume	Code	Close	Volume	Code	IDX Pts	Chg (%)
SRIL	358	100,963	INKP	11,550	36,049,200	BUMI	103	-36,931,500	TPIA	5.2	5.8
IKAI	170	17,138	ELSA	344	23,446,700	MYRX	119	-35,843,000	BMRI	4.1	1.4
KPAS	555	13,932	TRAM	170	19,371,600	GMFI	216	-20,847,500	BYAN	2.6	4.6
TRAM	170	8,409	BBRI	3,660	17,384,744	MNCN	690	-14,815,700	INAF	2.4	15.0
BBRI	3,660	7,534	TINS	755	14,196,400	BNLI	625	-14,045,400	MKPI	2.1	12.5
PTSN	1,990	6,718	TLKM	3,750	11,150,462	IKAI	170	-13,995,700	Top Lagging		
TOWR	690	6,115	ASII	8,225	9,010,481	DMAS	159	-12,547,200	Code	IDX Pts	Chg (%)
UNTR	27,350	6,040	MEDC	685	7,449,300	BMTR	242	-11,976,800	HMSP	-14.6	-3.6
ASII	8,225	5,425	VIVA	131	7,352,500	BEST	208	-11,019,900	UNVR	-8.2	-2.6
TLKM	3,750	5,099	HMSP	3,710	7,271,700	EXCL	1,980	-8,801,100	ICBP	-2.6	-2.3
									EMTK	-2.0	-4.6
									SMMA	-2.0	-3.9

## PT Indocement Tunggul Prakarsa Tbk (INTP)

b : 1.51

Price : 18,450

TP: 19,025-19,325



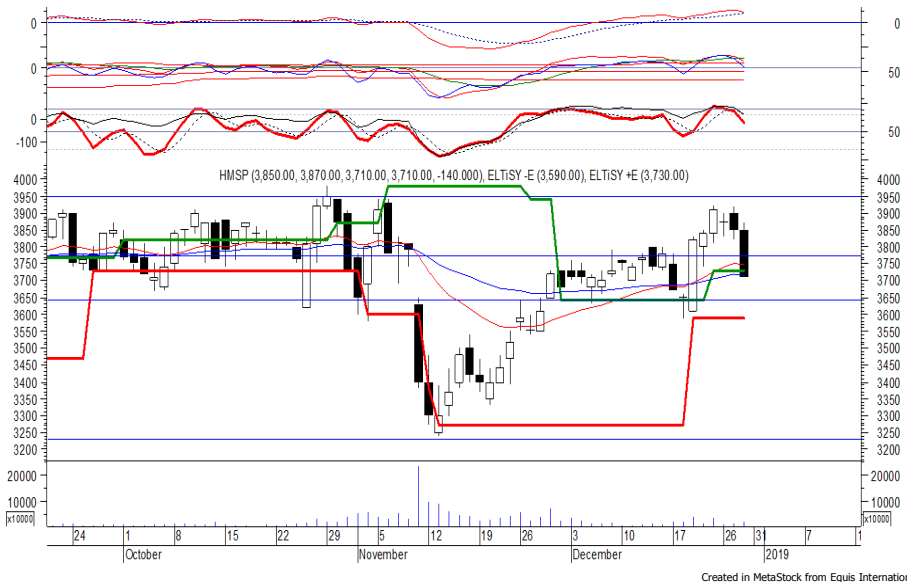
INTP pada perdagangan sebelumnya ditutup melemah berada di level IDR 18,450.

Harga berpeluang untuk rebound dan bergerak menuju resistance level IDR 19,025 hingga IDR 19,325.

Stochastic yang mengalami bullish crossover dan bergerak meninggalkan wilayah oversold memberikan peluang penguatan. Kecuali harga berbalik melemah hingga di bawah IDR 18,200.

<b>Rekomendasi</b>	: <b>Speculative Buy</b>
<b>Entry Level</b>	: <b>18,325-18,450</b>
<b>Take Profit</b>	: <b>19,025-19,325</b>
<b>Stop Loss</b>	: <b>18,175</b>

**PT Hanjaya Mandala Sampoerna Tbk (HMSP) b : 1.26 Price : 3,710 BF: 3,640-3,590**



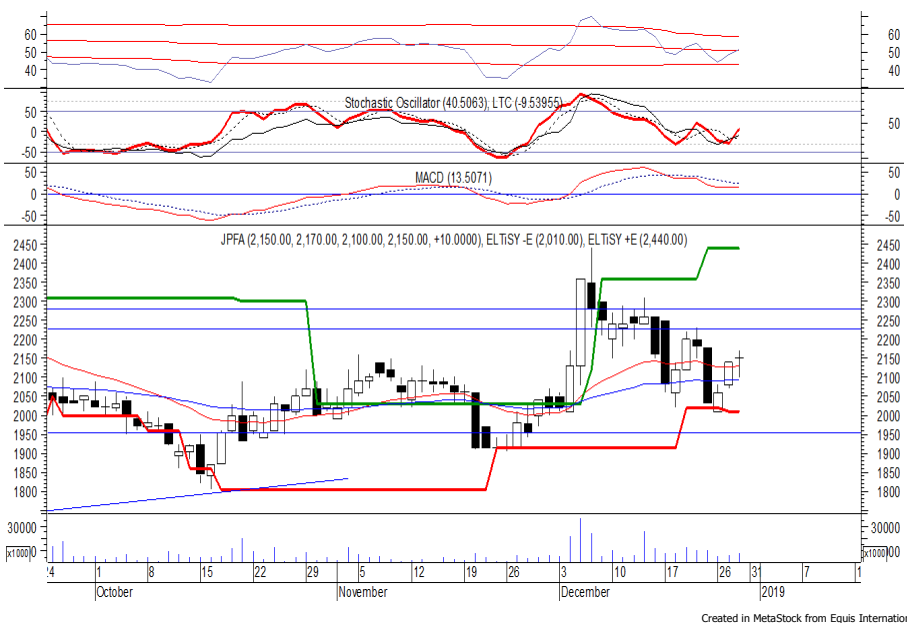
HMSP kembali ditutup melemah pada akhir perdagangan kemarin melanjutkan pelemahan yang terjadi sehari sebelumnya.

Harga berpotensi melanjutkan pelemahannya setelah belum mampu bertahan di atas IDR 3,730, di mana berpotensi menuju support level IDR 3,640 hingga IDR 3,590.

Stochastic yang mengalami bearish crossover berpotensi membawa harga melemah.

- Rekomendasi** : Sell on Strength
- Exit Level** : 3,770-3,730
- Bottom Fishing** : 3,640-3,590
- Buy Back** : 3,870

**PT Japfa Comfeed Indonesia Tbk (JPFA) b : 0.77 Price : 2,150 TP: 2,230-2,280**



JPFA pada perdagangan sebelumnya ditutup menguat berada di level IDR 2,150.

Harga tampak sedang mencoba untuk bertahan di atas EMA 20 dan/atau EMA 50, di mana berpeluang melanjutkan penguatannya menuju resistance level IDR 2,230 hingga IDR 2,280.

Stochastic yang mengalami bullish crossover berpeluang membawa harga menguat. Kecuali harga berbalik melemah hingga di bawah IDR 2,100.

- Rekomendasi** : Trading Buy
- Entry Level** : 2,130-2,150
- Take Profit** : 2,230-2,280
- Stop Loss** : 2,090

## PT Summarecon Agung Tbk

(SMRA) b :

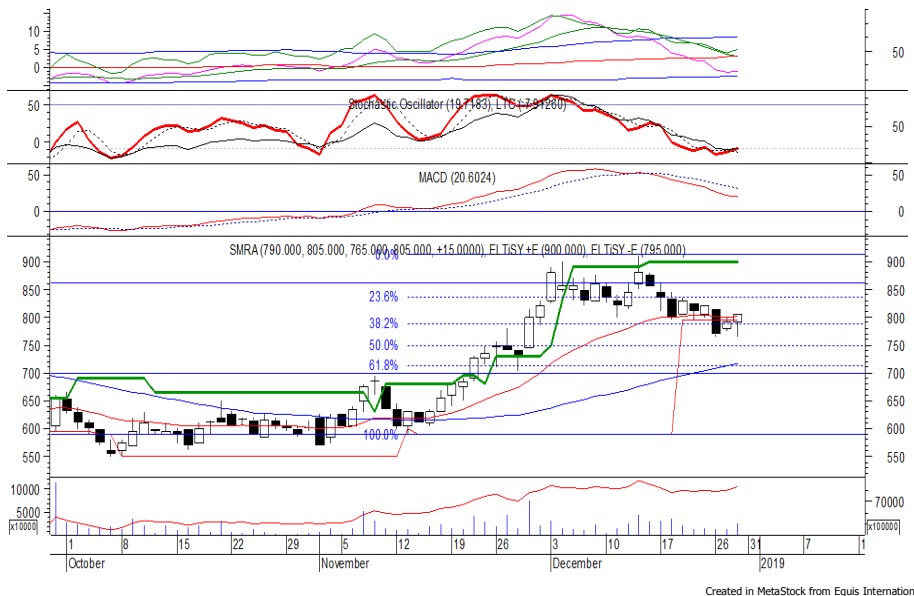
1.56

Price :

805

TP:

835-845



SMRA kembali ditutup menguat melanjutkan penguatan yang terjadi sehari sebelumnya.

Harga tampak sedang bergerak melewati EMA 20, di mana berpeluang untuk berlanjut menuju resistance level IDR 835 hingga IDR 845.

Stochastic yang mengalami bullish crossover di wilayah oversold memberikan peluang penguatan. Kecuali harga berbalik melemah hingga di bawah IDR 775.

**Rekomendasi** : Speculative Buy  
**Entry Level** : 790-805  
**Take Profit** : 835-845  
**Stop Loss** : 770

## PT Surya Citra Media Tbk

(SCMA) b :

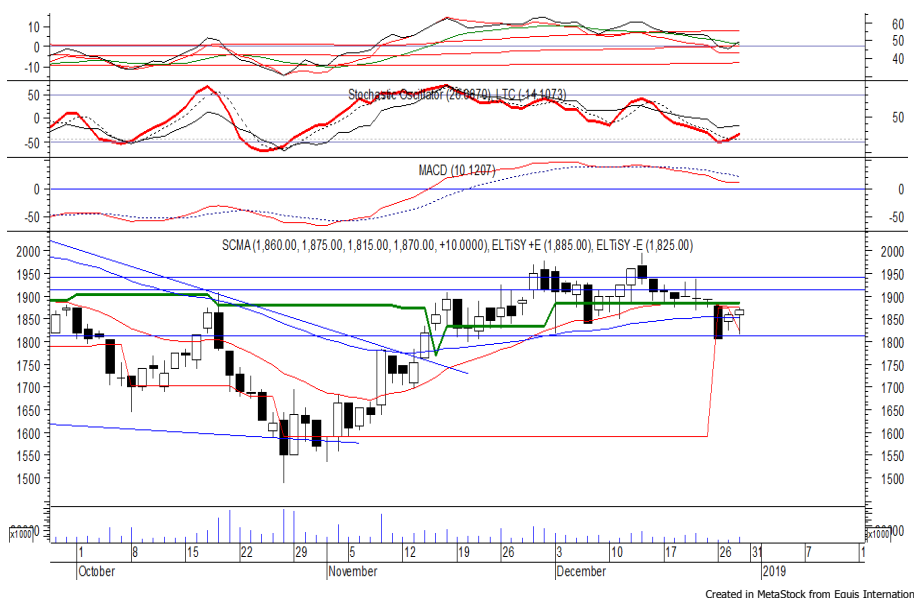
1.36

Price :

1,870

TP:

1,915-1,940



SCMA pada perdagangan sebelumnya mampu ditutup menguat berada di level IDR 1,870.

Harga berpeluang untuk dapat melanjutkan penguatannya setelah belum mampu melewati support level IDR 1,815, di mana berpeluang menuju resistance level IDR 1,915 hingga IDR 1,940.

Stochastic yang mengalami bullish crossover memberikan peluang terjadinya penguatan.

**Rekomendasi** : Speculative Buy  
**Entry Level** : 1,855-1,870  
**Take Profit** : 1,915-1,940  
**Stop Loss** : 1,830

### Keterangan:

**Speculative Buy** : Harga menyentuh support, harga dapat saja meneruskan pelemahan, tetapi berpotensi rebound jika harga gagal break support.

**Buy** : Harga bergerak rebound meninggalkan support level.

**Trading Buy** : Harga masih berpotensi naik, tetapi sudah mendekati resistance level.

**Sell** : Harga telah mencapai resistance level.

Rekomendasi berdasarkan candlestick berlaku sampai 5 atau 8 hari ke depan (maksimal 10 hari), selebihnya dapat diartikan bahwa formasi candlestick gagal.

**Research Division**

Danny Eugene	Mining, Finance, Instructure	danny.eugene@megasekuritas.id	+62 21 7917 5599	62431
Helen	Consumer Goods, Basic Industry, Trade & Services Property, Agriculture, Misc. Indus-	helen.vincentia@megasekuritas.id	+62 21 7917 5599	62035
Adrian M. Priyatna	try	adrian@megasekuritas.id	+62 21 7917 5599	62425
Qolbie Ardie	Economist	qolbie@megasekuritas.id	+62 21 7917 5599	62143
Fadlillah Qudsi	Technical Analyst	fadlillah.qudsi@megasekuritas.id	+62 21 7917 5599	62035

**Retail Equity Sales Division**

Hendry Kuswari	Head of Sales, Trading & Dealing	hendry@megasekuritas.id	+62 21 7917 5599	62038
Dewi Suryani	Retail Equity Sales	dewi.suryani@megasekuritas.id	+62 21 7917 5599	62441
Brema Setyawan	Retail Equity Sales	brema.setyawan@megasekuritas.id	+62 21 7917 5599	62126
Ety Sulistyowati	Retail Equity Sales	ety.sulistyowati@megasekuritas.id	+62 21 7917 5599	62408
Fadel M. Iqbal	Retail Equity Sales	fadel@megasekuritas.id	+62 21 7917 5599	62164
Andri Sumarno	Retail Equity Sales	andri@megasekuritas.id	+62 21 7917 5599	62045
Harini Citra	Retail Equity Sales	harini@megasekuritas.id	+62 21 7917 5599	62161
Syaifathir Muhammad	Retail Equity Sales	fathir@megasekuritas.id	+62 21 7917 5599	62179

**Corporate Equity Sales Division**

Rachmadian Iskandar Z	Corporate Equity Sales	rachmadian@megasekuritas.id	+62 21 7917 5599	62402
Ratna Wijayanti	Corporate Equity Sales	ratna.wijayanti@megasekuritas.id	+62 21 7917 5599	62055
Reza Mahendra	Corporate Equity Sales	reza.mahendra@megasekuritas.id	+62 21 7917 5599	62409

**Fixed Income Sales & Trading**

Tel. +62 7917 5559-62 Fax. +62 21 7917 5965

**Investment Banking**

Tel. +62 21 7917 5599 Fax. +62 21 7919 3900

**Kantor Pusat**

 Menara Bank Mega Lt. 2  
 Jl. Kapt P. Tendean, Kav 12-14 A  
 Jakarta Selatan 12790

**Pondok Indah**

 Plaza 5 Pondok Indah Blok D No. 15 Lt. 2  
 Jl. Margaguna Raya Pondok Indah  
 Jakarta Selatan

**Kelapa Gading**

 Ruko Gading Bukit Indah Lt.2  
 Jl. Bukit Gading Raya Blok A No. 26, Kelapa Gading  
 Jakarta Utara - 14240

**DISCLAIMER**

This Document is for information only and for the use of the recipient. It is not to be reproduced or copied or made available to others. Under no circumstances is it to be considered as an offer to sell or solicitation to buy any security. Any recommendation contained in this report may not be suitable for all investors and strictly a personal view and should not be used as a sole judgment for investment. Moreover, although the information contained herein has been obtained from sources believed to be reliable, its accuracy, completeness and reliability cannot be guaranteed. All rights reserved by PT Mega Capital Sekuritas.