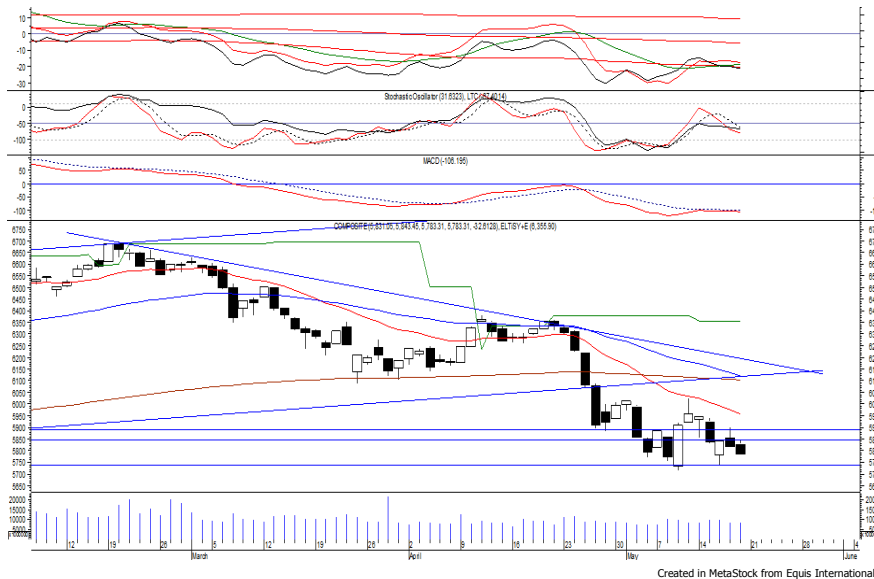


Indeks Harga Saham Gabungan (IHSG)

(IHSG)

Range : 5,735 — 5,845



IHSG kembali ditutup melemah pada perdagangan akhir pekan kemarin melanjutkan pelemahan yang terjadi sehari sebelumnya.

Indeks berpotensi melanjutkan pelemahannya menuju support level 5,735. Stochastic berada pada kecenderungan melemah.

Namun jika indeks berbalik menguat, berpeluang menguji resistance level 5,845.

Hari ini diperkirakan indeks bergerak fluktuatif dengan kecenderungan melemah

Level	Support	Resistance
I	5,735	5,845
II	5,695	5,890
III	5,665	5,910

Top Active		
Code	Close	Freq
BBRI	3,070	17,592
TLKM	3,480	17,591
PRIM	870	10,186
ADRO	1,800	9,588
BMRI	6,850	9,065
BBCA	22,375	9,003
TAXI	126	8,995
PGAS	1,925	8,233
INKP	14,350	8,018
HEAL	3,170	7,557

Top Foreign Buy		
Code	Close	Volume
BHIT	117	16,199,400
TLKM	3,480	13,636,611
BBRI	3,070	12,616,188
FREN	98	11,581,200
INKP	14,350	8,124,024
BSDE	1,645	7,554,811
SCMA	2,330	6,779,857
WSBP	382	5,542,600
PPRO	152	5,354,400
WSKT	2,020	4,967,606

Top Foreign Sell		
Code	Close	Volume
ADRO	1,800	-75,474,150
ASII	6,900	-30,772,659
ACES	1,225	-26,378,493
EXCL	1,810	-26,082,927
SSMS	1,115	-25,898,438
BBTN	2,860	-20,111,499
BMRI	6,850	-14,297,995
PWON	530	-13,199,800
AMRT	620	-11,786,110
KLBF	1,340	-11,567,300

Top Leading		
Code	IDX Pts	Chg (%)
UNVR	4.6	1.5
BMRI	4.1	1.5
DSSA	1.6	20.0
PGAS	1.6	3.9
PTBA	1.4	3.9

Top Lagging		
Code	IDX Pts	Chg (%)
HMSP	-7.3	-1.9
ASII	-7.3	-3.0
BBCA	-6.6	-1.4
BBRI	-5.5	-1.7
BBNI	-3.7	-2.9

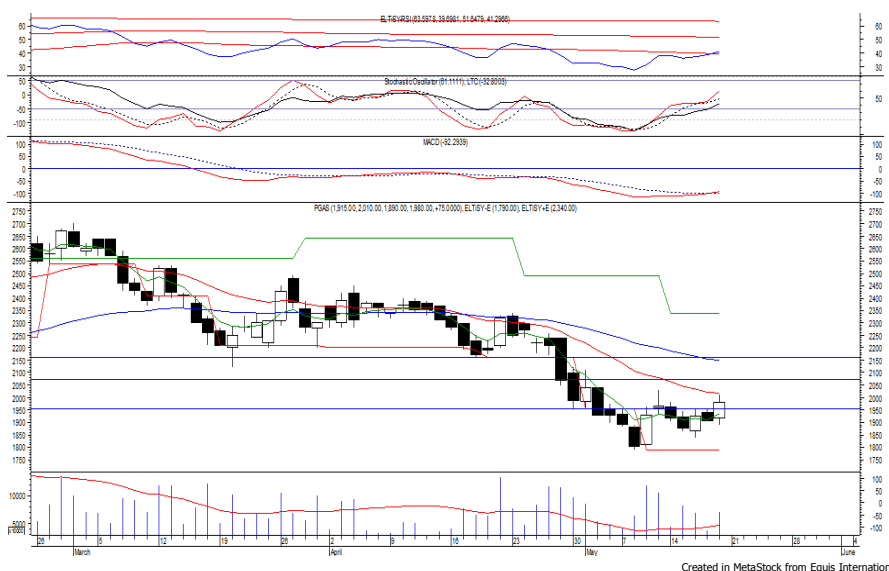
PT Perusahaan Gas Negara Persero T

(PGAS) β :

1.42 Price :

1,980 TP:

2,070



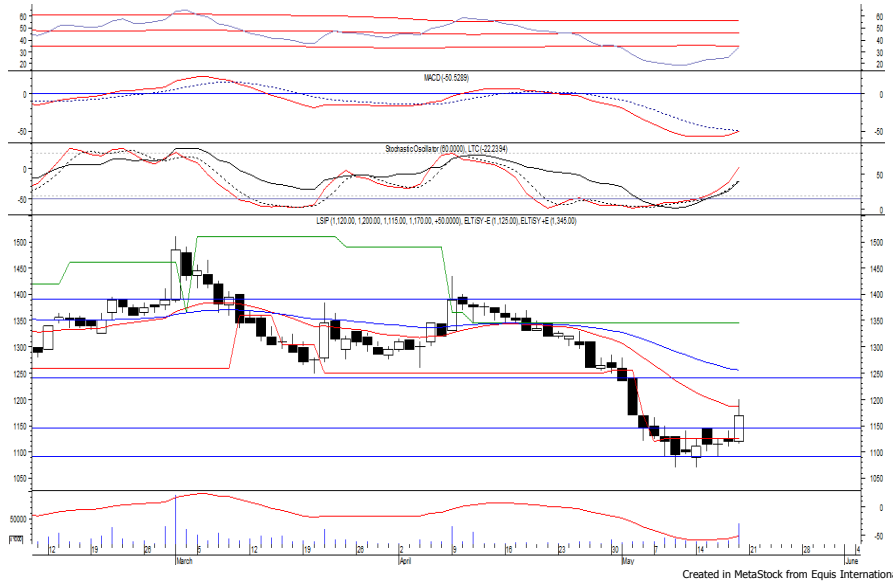
PGAS mampu ditutup menguat pada perdagangan sebelumnya berada di level IDR 1,980.

Harga tampak sedang bergerak melewati resistance level IDR 1,955, di mana berpeluang melanjutkan penguatannya menuju level berikutnya di IDR 2,070.

MACD yang mengalami golden cross memberikan peluang untuk menguat. Kecuali harga berbalik melemah hingga

- Rekomendasi** : Speculative Buy
- Entry Level** : 1,965-1,980
- Take Profit** : 2,070
- Stop Loss** : 1,945

PT Perusahaan Perkebunan London Sumatra Indonesi (LSIP) β : 0.69 Price : 1,170 TP: 1,220-1,240



LSIP mampu ditutup menguat pada perdagangan sebelumnya berada di level IDR 1,170.

Harga berpeluang untuk mengakhiri konsolidasi yang terjadi selama lebih dari sepekan terakhir setelah bergerak melewati resistance level IDR 1,145, di mana berpeluang menuju level berikutnya di IDR 1,220 hingga IDR 1,240.

MACD yang mengindikasikan terjadinya golden cross memberikan peluang untuk menguat.

- Rekomendasi** : Speculative Buy
- Entry Level** : 1,155-1,170
- Take Profit** : 1,220-1,240
- Stop Loss** : 1,135

PT Vale Indonesia Tbk (INCO) β : 1.24 Price : 3,690 BF: 3,500



INCO kembali ditutup menguat pada perdagangan akhir pekan kemarin berada di level IDR 3,690.

Harga berpeluang untuk menguji resistance level IDR 3,800 yang jika gagal melewatinya berpotensi terkoreksi menuju support level IDR 3,500.

Stochastic yang mengalami kejenuhan terhadap aksi beli berpotensi membawa harga melemah.

Kecuali harga mampu menguat hingga di atas IDR 3,830.

- Rekomendasi** : Sell on Strength
- Exit Level** : 3,800-3,750
- Bottom Fishing** : 3,500
- Buy Back** : 3,850

PT Aneka Tambang T

(ANTM) β : 0.96 Price : 850 TP: 880-890



ANTM mampu ditutup menguat perdagangan akhir pekan kemarin berada di level IDR 850.

Harga tampak sedang bergerak melewati EMA 20, di mana berpeluang melanjutkan penguatannya menuju resistance level IDR 880 hingga IDR 890.

RSI yang bergerak meninggalkan wilayah oversold memberikan peluang untuk menguat. Kecuali harga berbalik melemah hingga di bawah IDR 825.

Rekomendasi : Trading Buy
Entry Level : 840-850
Take Profit : 880-890
Stop Loss : 820

PT Adaro Energy Tbk

(ADRO) β : 1.26 Price : 1,905 BF: 1,835-1,800



ADRO ditutup menguat tipis pada perdagangan akhir pekan kemarin berada di level IDR 1,905.

Harga juga sempat mencoba untuk melewati resistance level IDR 1,945. Kegagalan harga melewati level tersebut berpotensi membawa ADRO mengalami koreksi menuju support level IDR 1,835 hingga IDR 1,800.

MACD yang mengalami golden cross memberikan peluang untuk menguat.

Rekomendasi : Sell on Strength
Exit Level : 1,945-1,920
Bottom Fishing : 1,835-1,800
Buy Back : 1,970

Keterangan:

- Speculative Buy : Harga menyentuh support, harga dapat saja meneruskan pelemahan, tetapi berpotensi rebound jika harga gagal break support.
 - Buy : Harga bergerak rebound meninggalkan support level.
 - Trading Buy : Harga masih berpotensi naik, tetapi sudah mendekati resistance level.
 - Sell : Harga telah mencapai resistance level.
- Rekomendasi berdasarkan candlestick berlaku sampai 5 atau 8 hari ke depan (maksimal 10 hari), selebihnya dapat diartikan bahwa formasi candlestick gagal.

Research Division

Danny Eugene	Strategist, Construction, Cement, Automotive	danny.eugene@megasekuritas.id	+62 21 7917 5599	62431
Helen Vincentia	Consumer Goods, Retail	helen.vincentia@megasekuritas.id	+62 21 7917 5599	62035
Fikri Syaryadi	Banking, Telco, Transportation	fikri@megasekuritas.id	+62 21 7917 5599	62035
Adrian M. Priyatna	Property, Hospital	adrian@megasekuritas.id	+62 21 7917 5599	62425
Novilya Wiyatno	Mining, Media, Plantation	novilya@megasekuritas.id	+62 21 7917 5599	62425
Qolbie Ardie	Economist	qolbie@megasekuritas.id	+62 21 7917 5599	62143
Fadlillah Qudsi	Technical Analyst	fadlillah.qudsi@megasekuritas.id	+62 21 7917 5599	62035

Retail Equity Sales Division

Hendry Kuswari	Head of Sales, Trading & Dealing	hendry@megasekuritas.id	+62 21 7917 5599	62038
Dewi Suryani	Retail Equity Sales	dewi.suryani@megasekuritas.id	+62 21 7917 5599	62441
Brema Setyawan	Retail Equity Sales	brema.setyawan@megasekuritas.id	+62 21 7917 5599	62126
Ety Sulistyowati	Retail Equity Sales	ety.sulistyowati@megasekuritas.id	+62 21 7917 5599	62408
Fadel M. Iqbal	Retail Equity Sales	fadel@megasekuritas.id	+62 21 7917 5599	62164
Andri Sumarno	Retail Equity Sales	andri@megasekuritas.id	+62 21 7917 5599	62045
Harini Citra	Retail Equity Sales	harini@megasekuritas.id	+62 21 7917 5599	62161
Syaifathir Muhammad	Retail Equity Sales	fathir@megasekuritas.id	+62 21 7917 5599	62179

Corporate Equity Sales Division

Rachmadian Iskandar Z	Corporate Equity Sales	rachmadian@megasekuritas.id	+62 21 7917 5599	62402
Ratna Wijayanti	Corporate Equity Sales	ratna.wijayanti@megasekuritas.id	+62 21 7917 5599	62055
Reza Mahendra	Corporate Equity Sales	reza.mahendra@megasekuritas.id	+62 21 7917 5599	62409

Fixed Income Sales & Trading

Tel. +62 7917 5559-62 Fax. +62 21 7917 5965

Investment Banking

Tel. +62 21 7917 5599 Fax. +62 21 7919 3900

Kantor Pusat

 Menara Bank Mega Lt. 2
 Jl. Kapt P. Tendean, Kav 12-14 A
 Jakarta Selatan 12790

Pondok Indah

 Plaza 5 Pondok Indah Blok D No. 15 Lt. 2
 Jl. Margaguna Raya Pondok Indah
 Jakarta Selatan

Kelapa Gading

 Ruko Gading Bukit Indah Lt.2
 Jl. Bukit Gading Raya Blok A No. 26, Kelapa Gading
 Jakarta Utara - 14240

DISCLAIMER

This Document is for information only and for the use of the recipient. It is not to be reproduced or copied or made available to others. Under no circumstances is it to be considered as an offer to sell or solicitation to buy any security. Any recommendation contained in this report may not be suitable for all investors and strictly a personal view and should not be used as a sole judgment for investment. Moreover, although the information contained herein has been obtained from sources believed to be reliable, its accuracy, completeness and reliability cannot be guaranteed. All rights reserved by PT Mega Capital Sekuritas.