

Indeks Harga Saham Gabungan (IHSG)

(IHSG)

Range : 6,115 — 6,195



IHSG pada perdagangan kemarin ditutup menguat berada di level 6,183.

Indeks tampak kembali melanjutkan konsolidasi dan berpotensi untuk berlanjut menuju resistance level 6,195.

MACD yang mengindikasikan terjadinya golden cross memberikan peluang untuk menguat. Namun jika indeks berbalik melemah dapat menguji support level 6,115.

Hari ini diperkirakan indeks kembali fluktuatif cenderung menguat terbatas.

Level	Support	Resistance
I	6,115	6,195
II	6,085	6,235
III	6,065	6,270

Top Active			Top Foreign Buy			Top Foreign Sell			Top Leading		
Code	Close	Freq	Code	Close	Volume	Code	Close	Volume	Code	IDX Pts	Chg (%)
DGIK	70	15,182	ENRG	246	13,661,900	BBRI	3,470	-25,487,495	TLKM	7.2	2.2
TAXI	187	13,992	GMFI	360	9,945,800	BMRI	7,650	-22,925,300	UNVR	3.3	1.0
WAPO	103	12,192	PGAS	2,380	9,031,800	BBKP	515	-20,407,800	BMRI	2.1	0.7
HELI	480	10,069	BKSL	194	5,514,900	ADRO	2,020	-17,617,736	GGRM	2.0	1.6
BCIP	142	8,644	MNCN	1,440	4,996,800	HMSP	4,020	-6,487,800	SMGR	1.9	3.3
KREN	655	8,026	BRMS	81	4,981,500	BBNI	8,200	-6,149,141	Top Lagging		
BBRM	116	7,642	ANTM	800	3,548,600	BBTN	3,540	-4,463,100	Code	IDX Pts	Chg (%)
PSSI	190	7,498	BHIT	112	3,509,900	PNLF	246	-4,309,900	BBCA	-5.5	-1.1
RBMS	234	7,329	WSBP	446	2,812,700	SCMA	2,660	-4,036,600	BBRI	-2.2	-0.6
BBRI	3,470	7,323	TINS	1,005	2,339,900	SMRA	900	-3,944,900	BBNI	-1.2	-0.9
									BDMN	-1.1	-1.9
									TPIA	-0.8	-0.8

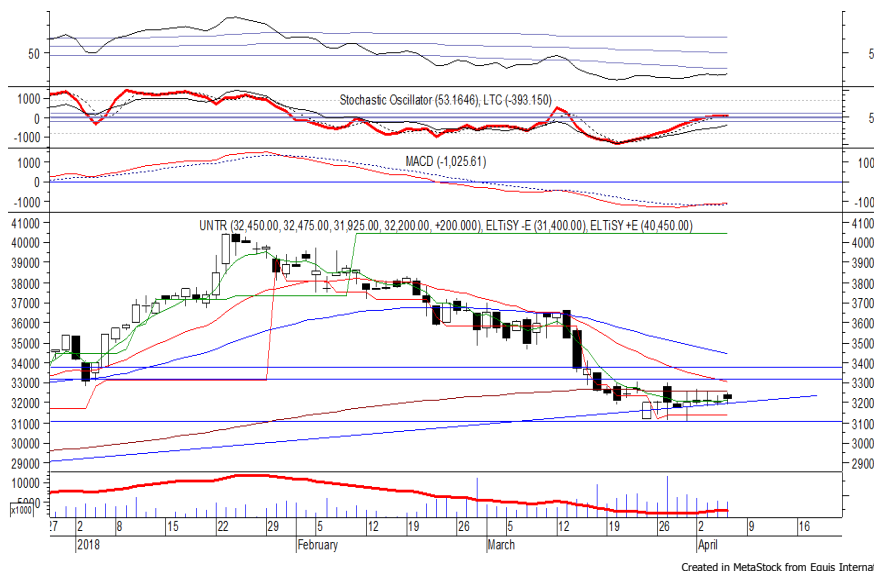
PT United Tractors Tbk

(UNTR) β :

1.25 Price :

32,200 TP:

33,150-33,725



UNTR pada perdagangan kemarin ditutup menguat berada di level IDR 32,200.

Hingga saat ini harga tampak sedang mencoba untuk bertahan di atas up-trend-line, di mana berpotensi mengalami rebound dan bergerak menuju resistance level IDR 33,150 hingga IDR 33,725.

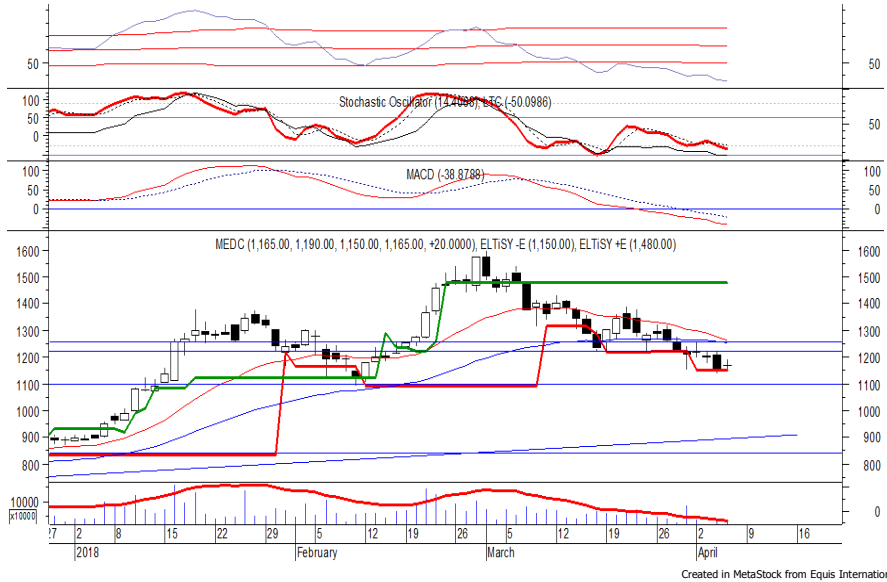
MACD yang mengalami golden cross memberikan peluang penguatan.

- Rekomendasi** : Speculative Buy
- Entry Level** : 32,000-32,200
- Take Profit** : 33,150-33,725
- Stop Loss** : 31,775

PT Medco Energi Internasional Tbk

(MEDC) β :

1.33 Price : 1,165 TP: 1,220



MEDC ditutup menguat pada perdagangan kemarin berada di level IDR 1,165.

Harga berpotensi untuk melanjutkan penguatannya menuju resistance level IDR 1,220.

Candle yang membentuk formasi *bullish harami cross* memberikan peluang untuk menguat.

Kecuali harga berbalik melemah hingga di bawah IDR 1,140.

- Rekomendasi : Speculative Buy**
- Entry Level : 1,150-1,165**
- Take Profit : 1,220**
- Stop Loss : 1,135**

PT Telekomunikasi Indonesia Persero Tbk

(TLKM) β :

1.11 Price : 3,680 TP: 3,750-3,770



TLKM mampu ditutup menguat pada perdagangan kemarin berada di level IDR 3,680.

Harga tampak sedang bergerak melewati resistance level IDR 3,660, di mana berpotensi untuk berlanjut menuju level berikutnya di IDR 3,750 hingga IDR 3,770.

MACD yang mengindikasikan terjadinya golden cross memberikan peluang untuk menguat. Kecuali harga berbalik melemah hingga di bawah IDR 3,620.

- Rekomendasi : Speculative Buy**
- Entry Level : 3,650-3,680**
- Take Profit : 3,750-3,770**
- Stop Loss : 3,610**

PT Perusahaan Perkebunan London Sumatra Indonesia Tbk

(LSIP) β : 0.79 Price : 1,345 TP: 1,390



LSIP ditutup menguat pada perdagangan kemarin berada di level IDR 1,345.

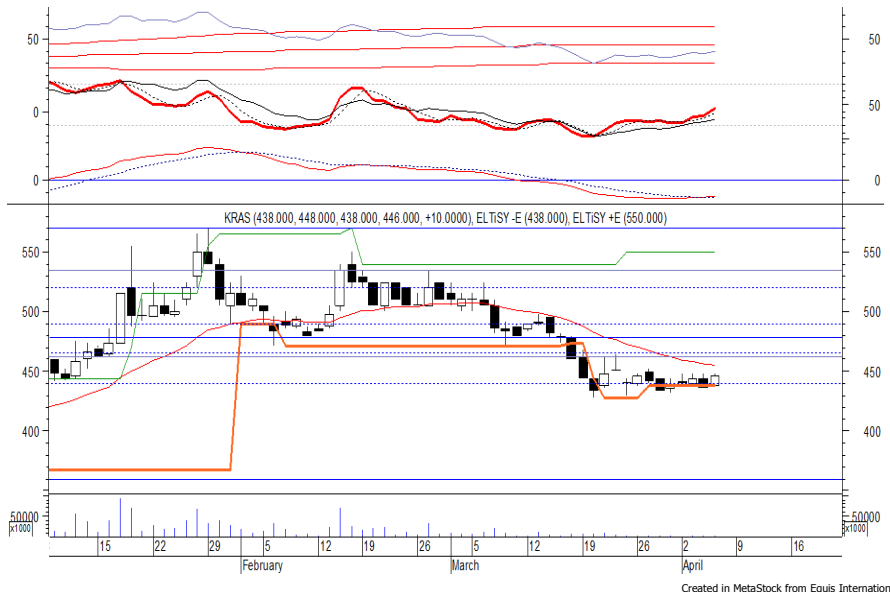
Harga tampak sedang mencoba bergerak melewati EMA 50 dan/atau resistance level IDR 1,340, di mana berpeluang untuk melanjutkan penguatannya menuju level berikutnya di IDR 1,390.

MACD yang mengalami golden cross memberikan peluang untuk menguat.

Rekomendasi : Speculative Buy
Entry Level : 1,330-1,345
Take Profit : 1,390
Stop Loss : 1,305

PT Krakatau Steel Persero Tbk

(KRAS) β : 1.16 Price : 446 TP: 460-468



KRAS pada perdagangan kemarin ditutup menguat berada di level IDR 446.

Harga tampak kembali melanjutkan konsolidasi yang terjadi selama lebih dari 2 pekan terakhir.

MACD yang mengalami golden cross memberikan peluang untuk mengakhiri konsolidasi dan bergerak menuju resistance level IDR 460 hingga IDR 468.

Kecuali harga berbalik melemah hingga di bawah IDR 434.

Rekomendasi : Speculative Buy
Entry Level : 440-446
Take Profit : 460-468
Stop Loss : 432

Keterangan:

Speculative Buy : Harga menyentuh support, harga dapat saja meneruskan pelemahan, tetapi berpotensi rebound jika harga gagal break support.

Buy : Harga bergerak rebound meninggalkan support level.

Trading Buy : Harga masih berpotensi naik, tetapi sudah mendekati resistance level.

Sell : Harga telah mencapai resistance level.

Rekomendasi berdasarkan candlestick berlaku sampai 5 atau 8 hari ke depan (maksimal 10 hari), selebihnya dapat diartikan bahwa formasi candlestick gagal.

Research Division

Danny Eugene	Strategist, Construction, Cement, Automotive	danny.eugene@megasekuritas.id	+62 21 7917 5599	62431
Helen Vincentia	Consumer Goods, Retail	helen.vincentia@megasekuritas.id	+62 21 7917 5599	62035
Fikri Syaryadi	Banking, Telco, Transportation	fikri@megasekuritas.id	+62 21 7917 5599	62035
Adrian M. Priyatna	Property, Hospital	adrian@megasekuritas.id	+62 21 7917 5599	62425
Novilya Wiyatno	Mining, Media, Plantation	novilya@megasekuritas.id	+62 21 7917 5599	62425
Qolbie Ardie	Economist	qolbie@megasekuritas.id	+62 21 7917 5599	62143
Fadlillah Qudsi	Technical Analyst	fadlillah.qudsi@megasekuritas.id	+62 21 7917 5599	62035

Retail Equity Sales Division

Hendry Kuswari	Head of Sales, Trading & Dealing	hendry@megasekuritas.id	+62 21 7917 5599	62038
Dewi Suryani	Retail Equity Sales	dewi.suryani@megasekuritas.id	+62 21 7917 5599	62441
Brema Setyawan	Retail Equity Sales	brema.setyawan@megasekuritas.id	+62 21 7917 5599	62126
Ety Sulistyowati	Retail Equity Sales	ety.sulistyowati@megasekuritas.id	+62 21 7917 5599	62408
Fadel M. Iqbal	Retail Equity Sales	fadel@megasekuritas.id	+62 21 7917 5599	62164
Andri Sumarno	Retail Equity Sales	andri@megasekuritas.id	+62 21 7917 5599	62045
Harini Citra	Retail Equity Sales	harini@megasekuritas.id	+62 21 7917 5599	62161
Syaifathir Muhammad	Retail Equity Sales	fathir@megasekuritas.id	+62 21 7917 5599	62179

Corporate Equity Sales Division

Rachmadian Iskandar Z	Corporate Equity Sales	rachmadian@megasekuritas.id	+62 21 7917 5599	62402
Ratna Wijayanti	Corporate Equity Sales	ratna.wijayanti@megasekuritas.id	+62 21 7917 5599	62055
Reza Mahendra	Corporate Equity Sales	reza.mahendra@megasekuritas.id	+62 21 7917 5599	62409

Fixed Income Sales & Trading

Tel. +62 7917 5559-62 Fax. +62 21 7917 5965

Investment Banking

Tel. +62 21 7917 5599 Fax. +62 21 7919 3900

Kantor Pusat

 Menara Bank Mega Lt. 2
 Jl. Kapt P. Tendean, Kav 12-14 A
 Jakarta Selatan 12790

Pondok Indah

 Plaza 5 Pondok Indah Blok D No. 15 Lt. 2
 Jl. Margaguna Raya Pondok Indah
 Jakarta Selatan

Kelapa Gading

 Ruko Gading Bukit Indah Lt.2
 Jl. Bukit Gading Raya Blok A No. 26, Kelapa Gading
 Jakarta Utara - 14240

DISCLAIMER

This Document is for information only and for the use of the recipient. It is not to be reproduced or copied or made available to others. Under no circumstances is it to be considered as an offer to sell or solicitation to buy any security. Any recommendation contained in this report may not be suitable for all investors and strictly a personal view and should not be used as a sole judgment for investment. Moreover, although the information contained herein has been obtained from sources believed to be reliable, its accuracy, completeness and reliability cannot be guaranteed. All rights reserved by PT Mega Capital Sekuritas.